

Austrotherm Bauplatten für Sanitär- und Wellnessbereiche

Von Austrotherm Dämmstoffe



AUSTROTHERM DÄMMSTOFFE GMBH
Hirtenweg 15
19322 Wittenberge
Deutschland

Tel.: +49 3877 5650-610
Fax: +49 3877 5650-911

dialog@austrotherm.de
www.austrotherm.de/

Badgestaltung mit der Austrotherm Uniplatte

Aus der Serie Austrotherm Bauplatten für Sanitär- und Wellnessbereiche von Austrotherm Dämmstoffe



Die Austrotherm UNIPLATTE® eignet sich für den Einsatz im Innenbereich, insbesondere zur Verkleidung von Wand- und Bodenflächen im Trockenbau. In Kombination mit geeigneten Verbundabdichtungen kann sie auch in Nassbereichen verwendet werden.

Badgestaltung mit der Austrotherm Uniplatte

Aus der Serie Austrotherm Bauplatten für Sanitär- und Wellnessbereiche von Austrotherm Dämmstoffe

Austrotherm Uniplatte



Austrotherm Uniplatte zur Wand- und Bodengestaltung

Besonderheit

Die Austrotherm UNIPLATTE® ist ein vielseitig einsetzbares Bau- und Gestaltungselement für alle Arten von Räumen und Wandaufbeuten. Sie besteht aus wasserfestem XPS (extrudiertes Polystyrol), ist beidseitig mit einem glasfaserverstärkten Mörtel beschichtet und bietet eine hydrophobe Beschichtung.

Vielseitige Einsatzmöglichkeiten

Mit der Uniplatte lassen sich unebene Wände im Altbau verkleiden, Metall- oder Holzständerkonstruktionen bekleiden oder Rohböden belegen. In Badezimmern und Wellnessbereichen lassen sich Trennwände, Duschbereiche, Waschtische, Sitzflächen und Ablagen bauen.

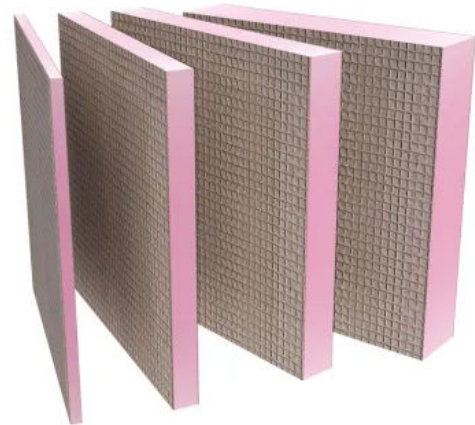
Mit einer Standarddicke von 25 mm lässt sich die Austrotherm UNIPLATTE nahtlos an doppelt beplankte Gipskartonplatten anschließen.

Badgestaltung mit der Austrotherm Uniplatte

Aus der Serie Austrotherm Bauplatten für Sanitär- und Wellnessbereiche von Austrotherm Dämmstoffe

Vorteile

- Hohe Gestaltungsvielfalt
- Wärme- und schalldämmend
- Wasser- und feuchtigkeitsbeständig
- Alterungsbeständig und formbeständig
- Leicht und staubfrei zu verarbeiten (fräsen, schneiden, bohren)
- Sehr gute Kleberhaftung
- Geeignet für direkte Fliesenbelegung
- Formate Uniplatte
1300 x 600 mm und 2600 x 600 mm je nach Dicke
zwischen 4 mm und 120 mm dick



Verkleidung einer Metallständerwand mit Austrotherm Uniplatte

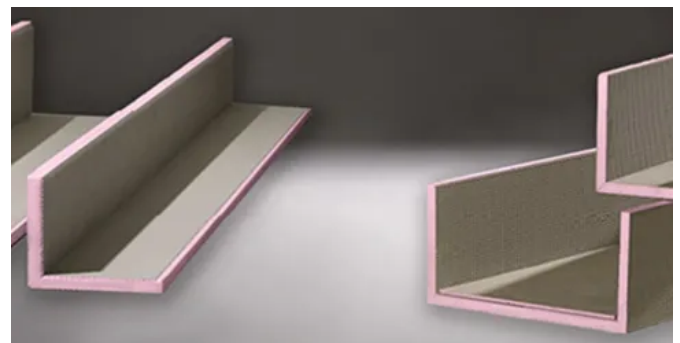
Austrotherm Elemente zur Verkleidung

Austrotherm Uniplatte L- und U-Winkel

Die Austrotherm UNIPLATTE® L-/U-Winkel sind vorgefertigte, raumhohe Elemente zur einfachen und schnellen Verkleidung von senkrechten und waagrechten Rohrleitungen sowie Abschottungen ohne aufwendige Unterkonstruktionen. Der Kern aus extrudiertem Polystyrol (XPS) und die armierte Spezialmörtelbeschichtung machen das Element direkt verputz-, verspachtel- und befliesbar.

Produkteigenschaften

- Raumhohes Winkelement (Länge 2600 mm, Dicke 20 mm)
- Mechanische Befestigung mit einem Eckwinkel
- Fertiger Fliesenuntergrund
- Wasserfest
- Wärmedämmend



Austrotherm Uniplatte L- und U-Winkel

Austrotherm Uniplatte Wannenelement

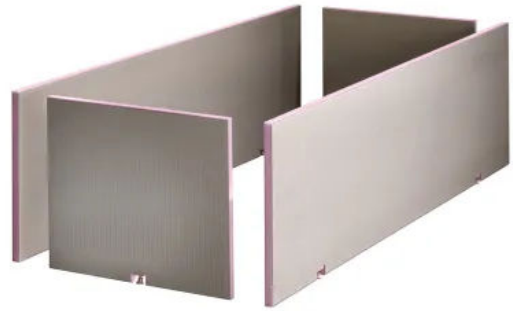
Das Austrotherm UNIPLATTE® Wannenelement dient der längs- und kopfseitigen Verkleidung von Standardbadewannen. Höhenverstellbare Fixierfüße ermöglichen einen Ausgleich von Unebenheiten im Untergrund. Der Kern aus extrudiertem Polystyrol (XPS) und die armierte Spezialmörtelbeschichtung machen das Element direkt verputz-, verspachtel- und befliesbar.

Badgestaltung mit der Austrotherm Uniplatte

Aus der Serie Austrotherm Bauplatten für Sanitär- und Wellnessbereiche von Austrotherm Dämmstoffe

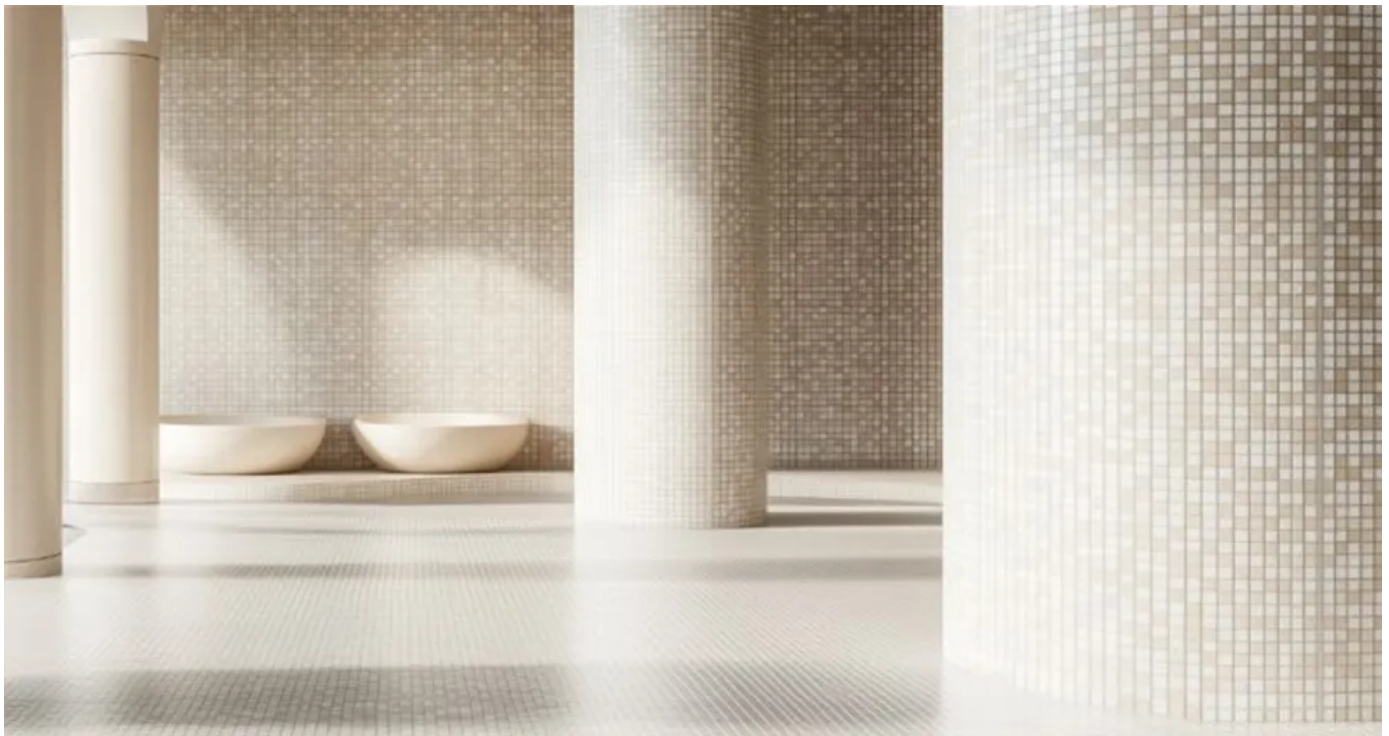
Produkteigenschaften

- Passgenaue Verkleidungselemente für handelsübliche Badewannen
- Einfache mechanische Befestigung
- Fertiger Fliesenuntergrund
- Formate
730 x 600, 1770 x 600, 2100 x 600 mm
30 mm dick



Austrotherm Uniplatte Wannenelement

Austrotherm Uniplatte Flexibel



Austrotherm Uniplatte Flexibel

Geschlitzte Bauplatte für runde Formen

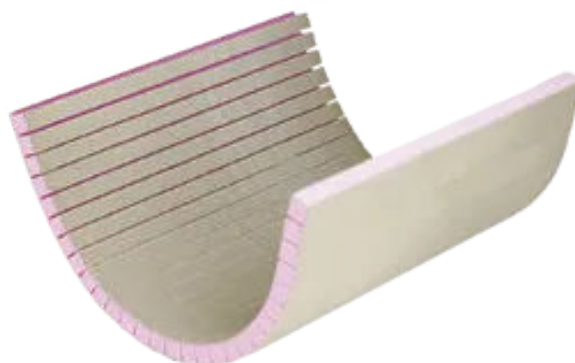
Die Austrotherm UNIPLATTE® Flexibel ist ein vorgefertigtes Bauelement zur Gestaltung von Rundungen im Innenausbau. Mit den Maßen 1300 × 600 × 30 mm und werkseitigen Schlitzern ermöglicht sie eine freie Formgebung für Anwendungen wie Säulen, Sitzflächen oder gebogene Konstruktionen in Wellness- und Badbereichen.

Badgestaltung mit der Austrotherm Uniplatte

Aus der Serie Austrotherm Bauplatten für Sanitär- und Wellnessbereiche von Austrotherm Dämmstoffe

Produkteigenschaften

- Wasserdicht im System
- Leichte und stabile Konstruktion
- Lässt sich auf verschiedenen Untergündern anbringen
- Formate Uniplatte Flexibel
1300 x 600 mm
30 mm dick



Austrotherm Uniplatte Flexibel

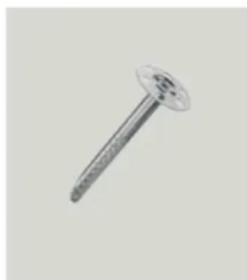
Zubehör



Dämmplattenteller



Dämmplattenteller Set



Metalldübel



H-Profil, U-Profil, Fixieranker



Armierband

Befestigungselemente zur sicheren Montage

- Dämmplattenteller bzw. Dämmplattenteller Set, Metalldübel, H-Profil, Fixieranker, Armierband

Nachhaltigkeit

Austrotherm Uniplatte verfügt über **ein EPD** zur eindeutigen Umweltbewertung. Ergänzend liefert der **SHI-Produktpass** geprüfte Daten gemäß **DGNB, QNG, BNB, BREEAM und EU-Taxonomie**.

Weitere Informationen

[Austrotherm Uniplatte](#) | [Austrotherm Uniplatte und Shower Board](#) | [Preisliste 2026](#)

AUSTROTHERM DÄMMSTOFFE GMBH

Absender

Hirtenweg 15
19322 Wittenberge
Deutschland

Tel. +49 3877 5650-610, Fax +49 3877 5650-911
dialog@austrotherm.de, www.austrotherm.de/

Datum:

Per Fax

Per Brief

Für meine Notizen

- Bitte nehmen Sie mit mir Kontakt auf und vereinbaren Sie einen Termin mit mir.
- Bitte übersenden Sie mir für Ihre Produkte das aktuelle Katalogmaterial.
- Bitte übersenden Sie mir für Ihre Produkte ausführliche Planungsunterlagen.

Anfrage zur Produktserie „Austrotherm Bauplatten für Sanitär- und Wellnessbereiche“

Mitteilung: