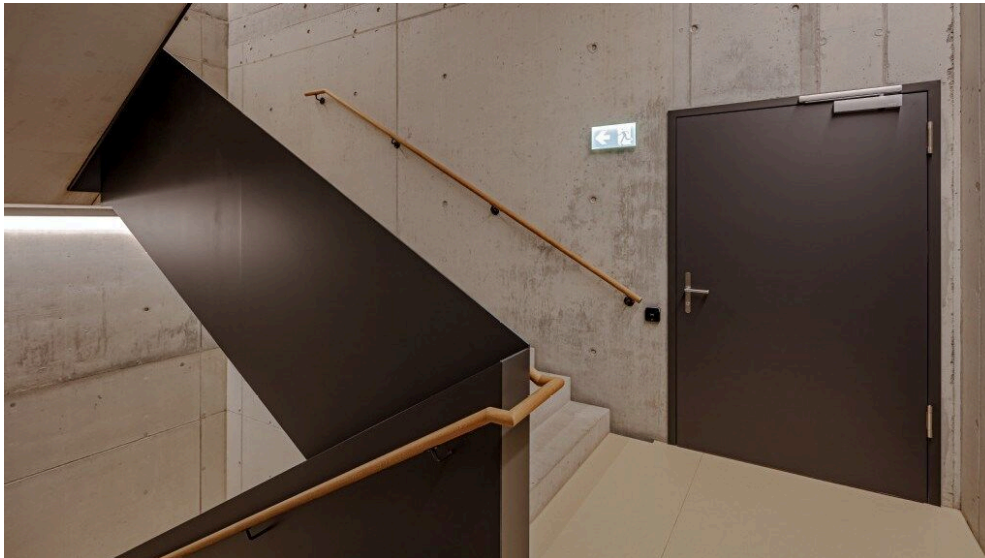


Drehtüren: Antriebe, Türschließer, Feststellanlagen und Türkomfort Von GEZE



© Lorenz Frey / GEZE GmbH

GEZE GmbH
Reinhold-Vöster-Str. 21-29
71229 Leonberg
Deutschland

Tel.: +49 7152 2030
Fax: +49 7152 203310

GEZEarchitekten@geze.com
www.geze.de

Drehtüren gehören in zahlreichen Varianten zum Alltag. Ob als barrierefreie Automatiktür in privaten oder öffentlichen Gebäuden oder ausgestattet mit einem Türschließer zum manuellen Öffnen: GEZE bietet Türtechnik und Antriebssysteme nach individuellen Anforderungen.

Automatiktürantriebe, integrierte Automatiktürantriebe und Zuluftsysteme

Aus der Serie Drehtüren: Antriebe, Türschließer, Feststellanlagen und Türkomfort von GEZE



© GEZE GmbH / Lothar Wels

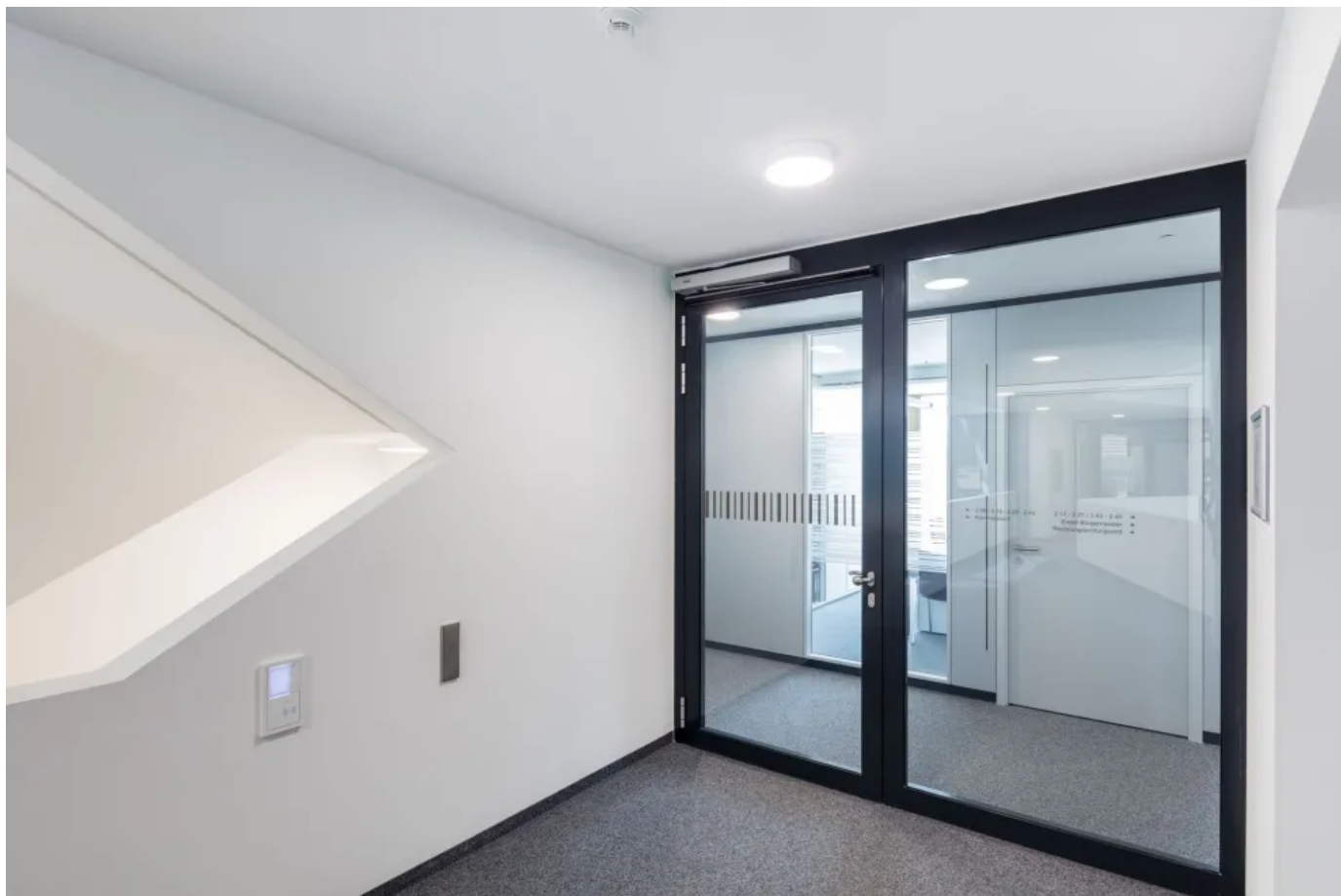
Automatischen Türen erhöhen Komfort und Sicherheit im Gebäude. Sie schaffen Barrierefreiheit und Begehkomfort. Möglich ist dies mit Automatiktürantrieben. Sie öffnen und schließen Drehtüren in der Fassade oder im Gebäude. Mit integrierten Automatiktürantrieben öffnen Drehtüren mit nicht sichtbarem Antrieb. Der Türantrieb wird einfach in das Türblatt oder den Türrahmen eingebaut. Zuluftsyste^me sorgen für die notwendige Zu- und Abluft im Brandfall.

Automatiktürantriebe, integrierte Automatiktürantriebe und Zuluftsysteme

Aus der Serie Drehtüren: Antriebe, Türschließer, Feststellanlagen und Türkomfort von GEZE

Automatiktürantriebe, integrierte Automatiktürantriebe und Zuluftsysteme

Automatiktürantriebe



Powerturn – Elektromechanischer Drehtürantrieb für einflügelige Türen bis 600 kg, © GEZE GmbH / Jürgen Pollak



Powerturn

Elektromechanischer Drehtürantrieb für einflügelige Türen bis 600 kg

- Einflügelige rechte und linke Anschlagtüren
- Anschlagtüren bis 1600 mm Flügelbreite oder 600 kg Gewicht
- Minimale Breite des Türflügels ist 800 mm
- Innen- und Außentüren mit hoher Begehfrequenz
- Türblattmontage und Kopfmontage

Powerturn – Elektromechanischer Drehtürantrieb für einflügelige Türen bis 600 kg

Produktmerkmale

- Smart swing-Funktion für leichtes manuelles Öffnen der Tür
- Stufenlos einstellbare Schließkraft von EN4-7

Automatiktürantriebe, integrierte Automatiktürantriebe und Zuluftsysteme

Aus der Serie Drehtüren: Antriebe, Türschließer, Feststellanlagen und Türkomfort von GEZE

- Öffnungs- und Schließgeschwindigkeit kann individuell angepasst werden
- Mechanischer Ends Schlag im stromlosen Betrieb und elektrischer Ends Schlag der Automatikereinheit im Regelbetrieb, der die Tür kurz vor der Geschlossenlage beschleunigt
- Low-Energy-Funktion öffnet und schließt die Tür mit reduzierter Fahrgeschwindigkeit und erfüllt damit höchste Sicherheitsanforderungen
- Servo-Funktion zur motorischen Unterstützung bei manueller Öffnung der Tür
- Hinderniserkennung bemerkt ein Hindernis durch Berührung und stoppt den Öffnungs- oder Schließvorgang
- Automatische Reversierung erkennt ein Hindernis und kehrt zurück in die Öffnungsposition
- Push & Go-Funktion löst nach leichtem manuellen Druck auf das Türblatt die Antriebsautomatik aus
- Antrieb kann mit Rollenschiene oder Gestänge verwendet werden
- Optionale Funkplatine für kabellose Ansteuerung per Funksender

[Mehr Informationen](#)



Powerturn F/R-IS – Elektromechanisches Drehtürantriebssystem für 2-flügelige Feuer- und Rauchschutztüren mit Schließfolgeregelung und integriertem Rauchschalter

Powerturn F/R-IS

Elektromechanisches Drehtürantriebssystem für 2-flügelige Feuer- und Rauchschutztüren mit Schließfolgeregelung und integriertem Rauchschalter

- Feuer- und Rauchschutztüren
- Feststellanlagen mit integrierter Feststellung - landesspezifische Anforderungen sind zu beachten
- Zweiflügelige rechte und linke Anschlagtüren
- Anschlagtüren bis 3200 mm Bandabstand, 1600 mm Flügelbreite und 600 kg Gewicht
- Minimaler Bandabstand 1657 mm
- Innen- und Außentüren mit hoher Begehfrequenz
- Kopfmontage Band- und Bandgegenseite

Produktmerkmale

- Smart swing-Funktion für leichtes manuelles Öffnen der Tür
- Stufenlos einstellbare Schließkraft von EN4-7
- Integrierte Rauchschalterzentrale, deren Signal im Brandfall die Tür selbstständig schließt
- Öffnungs- und Schließgeschwindigkeit kann individuell angepasst werden
- Mechanischer Ends Schlag im stromlosen Betrieb und elektrischer Ends Schlag der Automatikereinheit im Regelbetrieb, der die Tür kurz vor der Geschlossenlage beschleunigt
- Low-Energy-Funktion öffnet und schließt die Tür mit reduzierter Fahrgeschwindigkeit und erfüllt damit höchste Sicherheitsanforderungen
- Hinderniserkennung bemerkt ein Hindernis durch Berührung und stoppt den Öffnungs- oder Schließvorgang
- Automatische Reversierung erkennt ein Hindernis und kehrt zurück in die Öffnungsposition
- Push & Go-Funktion löst nach leichtem manuellen Druck auf das Türblatt die Antriebsautomatik aus
- Antrieb kann mit Rollenschiene oder Gestänge verwendet werden
- Servo-Funktion zur motorischen Unterstützung bei manueller Öffnung der Tür
- Optionale Funkplatine für kabellose Ansteuerung per Funksender

[Mehr Informationen](#)

Automatiktürantriebe, integrierte Automatiktürantriebe und Zuluftsysteme

Aus der Serie Drehtüren: Antriebe, Türschließer, Feststellanlagen und Türkomfort von GEZE



Slimdrive EMD-F

Elektromechanischer Drehtürantrieb für einflügelige Feuer- und Rauchschutztüren

- Feuer- und Rauchschutztüren
- Feststellanlagen mit integrierter Feststellung - landesspezifische Anforderungen sind zu beachten
- Einflügelige rechte und linke Anschlagtüren
- Anschlagtüren bis 1400 mm Flügelbreite oder 230 kg Gewicht
- Innen- und Außentüren mit hoher Begehfrequenz
- Türblattmontage und Kopfmontage

Slimdrive EMD-F – Elektromechanischer Drehtürantrieb für einflügelige Feuer- und Rauchschutztüren

Produktmerkmale

- Stufenlos einstellbare Schließkraft von EN4-6
- Öffnungs- und Schließgeschwindigkeit kann individuell angepasst werden
- Mechanischer Ends Schlag im stromlosen Betrieb und elektrischer Ends Schlag der Automateinheit im Regelbetrieb, der die Tür kurz vor der Geschlossenlage beschleunigt
- Low-Energy-Funktion öffnet und schließt die Tür mit reduzierter Fahrgeschwindigkeit und erfüllt damit höchste Sicherheitsanforderungen
- Servo-Funktion zur motorischen Unterstützung bei manueller Öffnung der Tür
- Hinderniserkennung bemerkt ein Hindernis durch Berührung und stoppt den Öffnungs- oder Schließvorgang
- Automatische Reversierung erkennt ein Hindernis und kehrt zurück in die Öffnungsposition
- Push & Go-Funktion löst nach leichtem manuellen Druck auf das Türblatt die Antriebsautomatik aus
- Antrieb kann mit Rollenschiene oder Gestänge verwendet werden
- Rauchschalterzentrale anschließbar, deren Signal im Brandfall die Tür selbstständig schließen lässt

Mehr Informationen

Automatiktürantriebe, integrierte Automatiktürantriebe und Zuluftsysteme

Aus der Serie Drehtüren: Antriebe, Türschließer, Feststellanlagen und Türkomfort von GEZE

Weitere Produktbeispiele



ECturn – Elektromechanischer Drehtürantrieb für barrierefreie einflügelige Türen bis 125 kg

ECturn

Elektromechanischer Drehtürantrieb für barrierefreie einflügelige Türen bis 125 kg

[Mehr Informationen](#)



Powerturn F-IS – Elektromechanisches Drehtürantriebssystem für 2-flügelige Feuer- und Rauchschutztüren mit Schließfolgeregelung

Powerturn F-IS

Elektromechanisches Drehtürantriebssystem für 2-flügelige Feuer- und Rauchschutztüren mit Schließfolgeregelung

[Mehr Informationen](#)



Slimdrive EMD-F/R-IS – Elektromechanisches Drehtürantriebssystem für zweiflügelige Feuer- und Rauchschutztüren mit Schließfolgeregelung und integriertem Rauchschalter

Slimdrive EMD-F/R-IS

Elektromechanisches Drehtürantriebssystem für zweiflügelige Feuer- und Rauchschutztüren mit Schließfolgeregelung und integriertem Rauchschalter

[Mehr Informationen](#)

Automatiktürantriebe, integrierte Automatiktürantriebe und Zuluftsysteme

Aus der Serie Drehtüren: Antriebe, Türschließer, Feststellanlagen und Türkomfort von GEZE

Integrierte Automatiktürantriebe



ECturn Inside – Integrierbarer elektromechanischer Drehtürantrieb für barrierefreie einflügelige Türen bis 125 kg, © GEZE GmbH

Mit integrierten Automatiktürantrieben öffnen Drehtüren ohne sichtbarem Antrieb und schaffen so Barrierefreiheit und Sicherheit. Der Türantrieb wird in das Türblatt oder den Türrahmen eingebaut und die Türfläche nicht unterbrochen. So lassen sich Automatiktüren auch im privaten Wohnen verwirklichen und an individuelle Nutzerbedürfnisse anpassen.

Automatiktürantriebe, integrierte Automatiktürantriebe und Zuluftsysteme

Aus der Serie Drehtüren: Antriebe, Türschließer, Feststellanlagen und Türkomfort von GEZE



ECturn Inside

Integrierbarer elektromechanischer Drehtürantrieb für barrierefreie einflügelige Türen bis 125 kg

- Einflügelige rechte und linke Anschlagtüren
- Anschlagtüren bis 1100 mm Flügelbreite oder 125 kg Gewicht
- Eingangs- und Innentüren mit mäßiger Begehfrequenz
- Für Türblattstärken ab 55 mm
- Integrierte Montage in Türflügel oder Zarge
- Barrierefreie Zugänge

ECturn Inside – Integrierbarer elektromechanischer Drehtürantrieb für barrierefreie einflügelige Türen bis 125 kg

Produktmerkmale

- Antrieb ist in Türblatt oder Zarge eingelassen und erfüllt höchste Designansprüche
- Öffnungs- und Schließgeschwindigkeit kann individuell angepasst werden
- Elektrischer Endschlag, der die Tür kurz vor Geschlossenlage beschleunigt
- Low-Energy-Funktion öffnet und schließt die Tür mit reduzierter Fahrgeschwindigkeit und erfüllt damit höchste Sicherheitsanforderungen
- Hinderniserkennung bemerkt ein Hindernis durch Berührung und stoppt den Öffnungs- oder Schließvorgang
- Automatische Reversierung erkennt ein Hindernis und kehrt zurück in die Öffnungsposition
- Push & Go-Funktion löst nach leichtem manuellen Druck auf das Türblatt die Antriebsautomatik aus
- Antrieb wird mit Gleitschiene verwendet
- Optionaler Akku sorgt bei Stromausfall für maximale Sicherheit
- Optionale Funkplatine für kabellose Ansteuerung per Funksender

[Mehr Informationen](#)

Automatiktürantriebe, integrierte Automatiktürantriebe und Zuluftsysteme

Aus der Serie Drehtüren: Antriebe, Türschließer, Feststellanlagen und Türkomfort von GEZE

Zuluftsysteme



RWA K 600 T – Klapphebelantrieb für Zuluftsysteme zur Montage an Türen, © GEZE GmbH / Lorenz Frey

Kommt es zu einem Gebäudebrand, sorgen Zuluftsysteme für die notwendige Durchlüftung, damit Brandrauch entweichen kann. Entscheidend dabei ist das koordinierte Zusammenspiel von Zuluft- und Abluftlösungen. Durch die mit Zuluftantrieben ausgestatteten Öffnungen im unteren Gebäudeteil fließt Luft nach. Sie verstärkt den thermischen Auftrieb, so dass Rauchgase über die Abzugsöffnungen oben im Gebäude abziehen können.

Automatiktürantriebe, integrierte Automatiktürantriebe und Zuluftsyste

Aus der Serie Drehtüren: Antriebe, Türschließer, Feststellanlagen und Türkomfort von GEZE



RWA K 600 T

Klapphebelantrieb für Zuluftsyste zur Montage an Türen

- Einsatz im Zuluftsyste, bei dem große Öffnungswinkel gefordert sind
- Ein- und zweiflügelige RWA-Zulufttüren
- Montage auf der Band- oder Bandgegenseite

RWA K 600 T – Klapphebelantrieb für Zuluftsyste zur Montage an Türen

Produktmerkmale

- 90° Türöffnung in weniger als 60 Sekunden
- Starker Antrieb mit hohem Drehmoment
- Anschlusskabel mittels Stecker einfach austauschbar
- Integrierter Meldekontakt für die Türöffner-Steuerung oder Rückmeldungen
- Tür bleibt frei begehbar durch die frei aufliegende Betätigung des Hebels mittels einer Druckrolle

[Mehr Informationen](#)



Slimdrive EMD Invers

Elektromechanisches Drehtürsystem für einflügelige RWA-Zuluftöffnungssysteme

- Türen im Verlauf von Flucht- und Rettungswegen
- Einflügelige rechte und linke Anschlagtüren
- Anschlagtüren bis 1400 mm Flügelbreite oder 230 kg Gewicht
- RWA-Zuluftöffnungssysteme
- Innen- und Außentüren mit hoher Begehfrequenz
- Türblattmontage und Kopfmontage

Slimdrive EMD Invers – Elektromechanisches Drehtürsystem für einflügelige RWA-Zuluftöffnungssysteme

Produktmerkmale

- Öffnungs- und Schließgeschwindigkeit kann individuell angepasst werden
- Elektrischer Endschlag, der die Tür kurz vor Geschlossenlage beschleunigt
- Antrieb kann mit Rollenschiene oder Gestänge verwendet werden
- Invers-Funktion öffnet die Tür per Federkraft und schließt diese motorisch
- Hinderniserkennung bemerkt ein Hindernis durch Berührung und stoppt den Öffnungs- oder Schließvorgang
- Automatische Reversierung erkennt ein Hindernis und kehrt zurück in die Öffnungsposition
- Push & Go-Funktion löst nach leichtem manuellen Druck auf das Türblatt die Antriebsautomatik aus

[Mehr Informationen](#)

GEZE GmbH

Absender

Reinhold-Vöster-Str. 21-29
71229 Leonberg
Deutschland

Tel. +49 7152 2030, Fax +49 7152 203310
GEZEarchitekten@geze.com, www.geze.de

Datum:

☐

Per Fax

☐

Per Brief

☐

Für meine Notizen

☐

Bitte nehmen Sie mit mir Kontakt auf und vereinbaren Sie einen Termin mit mir.

☐

Bitte übersenden Sie mir für Ihre Produkte das aktuelle Katalogmaterial.

☐

Bitte übersenden Sie mir für Ihre Produkte ausführliche Planungsunterlagen.

Anfrage zur Produktserie „Drehtüren: Antriebe, Türschließer, Feststellanlagen und Türkomfort“

Mitteilung: