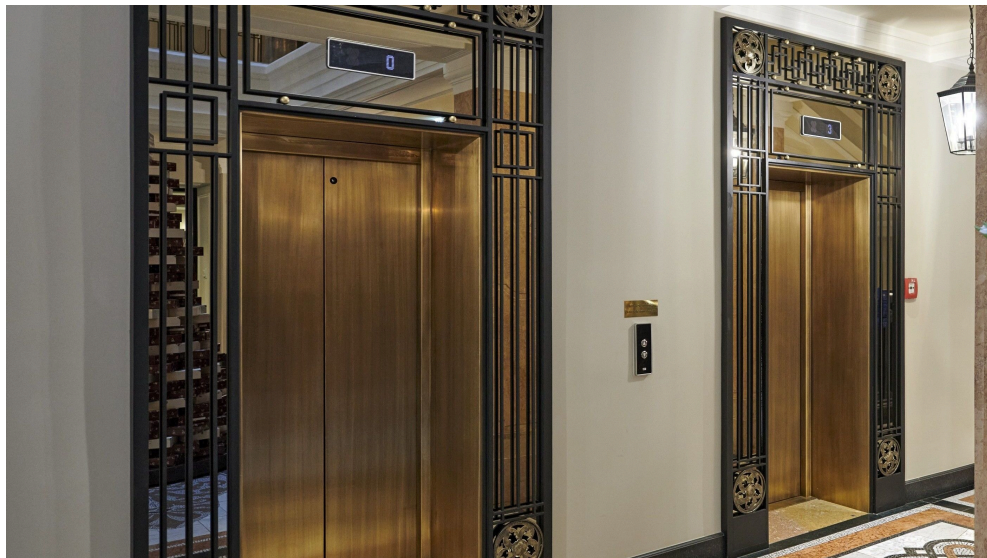


Aufzüge in Bestandsgebäuden

Von KONE Aufzüge · Rolltreppen · Automatiktüren



© Toni Rappersberger

KONE GmbH Aufzüge, Rolltreppen,
Automatiktüren
Vahrenwalder Str. 317
30179 Hannover
Deutschland

Tel.: 0800 8801188
Fax: +49 511 2148220

service.de@kone.com
www.kone.de

Mit einer professionellen Wartung und Instandhaltung begleitet KONE einen Aufzug über den gesamten Lebenszyklus. Wenn umfangreiche Reparaturen anfallen oder die Anlage die nötigen Sicherheitsstandards nicht mehr erfüllt, ist die Zeit für eine Aufzugsmodernisierung gekommen.

Je nach Alter und Zustand der bestehenden Aufzugsanlage ist eine Modernisierung durch Austausch von Aufzugskomponenten als auch ein Komplettaustausch möglich.

Mit der Modernisierung lassen sich individuelle Anforderungen an die Zutrittssicherheit, Barrierefreiheit, Anlageneffizienz und an den Nutzungskomfort bestehender Aufzugsanlagen bedarfsgerecht erfüllen.

Leistungen und Services

- Herstellerunabhängige Wartung
Maßgeschneiderte, flexible Wartungslösungen für alle Aufzüge aller Hersteller
- Aufzugsmodernisierung
Planung und Modernisierung von Aufzugsanlagen in Bestandsgebäuden jeden Alters
- Komplettaustausch
Platzsparender, maschinenraumloser Personenaufzug KONE NanoSpace™ DX mit bis zu 40 m Förderhöhe

Austausch von Aufzügen

Aus der Serie Aufzüge in Bestandsgebäuden von KONE Aufzüge · Rolltreppen · Automatiktüren



Beim Austausch von Aufzügen wird die alte Aufzugsanlage komplett ausgebaut und ein neuer Aufzug im vorhandenen Schacht eingebaut. Der platzsparende Aufzug KONE NanoSpace™ ermöglicht durch den Aufzugstausch eine 50% größere Kabine als zuvor, ohne Änderungen am bestehenden Schacht vornehmen zu müssen. Schnelle Installation, erhöhte Sicherheit und Energieeffizienz sind inklusive.

Austausch von Aufzügen

Aus der Serie Aufzüge in Bestandsgebäuden von KONE Aufzüge · Rolltreppen · Automatikturen

KONE NanoSpace™ für den Komplettaustausch

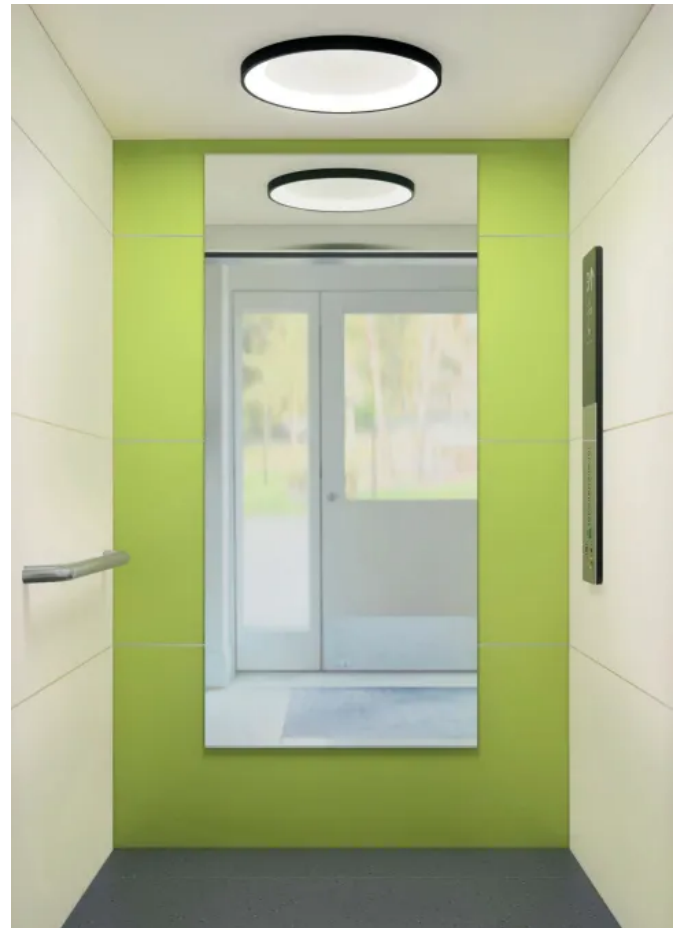
Der Aufzug KONE NanoSpace™ wird im vorhandenen Aufzugschacht eingebaut. Das kompakte Format ist KONE NanoSpace™ gleichzeitig optimal für den nachträglichen Einbau in engen Treppenhäusern.

Durch die hybride Antriebstechnik, die KONE HybridHoisting™, kann eine bis zu 50% größere Kabine eingesetzt werden, ohne Änderungen am Schacht vorzunehmen. Das schafft Platz für mehr Passagiere und sperrige Gegenstände.

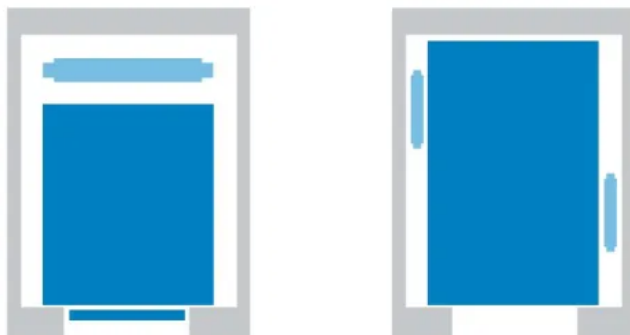
Das Antriebskonzept und die zertifizierte KONE Montagemethode ermöglichen eine Installation in kurzer Zeit.

Merkmale KONE NanoSpace™

- **Komfort:** Sanftes Anfahren und Abbremsen, exakter Halt, leise Fahrt und reduzierter Geräuschpegel in angrenzenden Räumen
- **Energieeffizienz:** Hocheffizienter regenerativer Antrieb, langlebige LED-Beleuchtung und energiesparender Standby-Betrieb
- **Platzsparend:** Installation aller Komponenten im Aufzugschacht - größere Kabine, der bisherige Maschinenraum wird für andere Zwecke frei
- **Schnelle Montage:** Unter optimalen Bedingungen und vorbehaltlich einer Prüfung der baulichen Voraussetzungen vor Ort durch KONE Experten betriebsbereit innerhalb von zwei Wochen
- **Erhöhte Sicherheit:** Komplettaustausch durch einen neuen Aufzug mit aktuellem Stand der Technik



KONE NanoSpace™ ist eine Aufzugslösung für den Komplettaustausch und wird in einen vorhandenen Aufzugschacht eingebaut.



Links: Alte Aufzugskabine mit Seilantrieb und seitlichem Gegengewicht | Rechts: Aufzugskabine des KONE NanoSpace™ mit Hybridantrieb (kleine Ausgleichsgewichte neben den Führungsschienen).

Platzsparendes Konzept

Der KONE NanoSpace™ setzt auf die hybride Antriebstechnik KONE HybridHoisting™ mit getrennten Systemen für Bewegung und Tragfunktion der Kabine.

Für die Kraftübertragung des Antriebs wird ein Zahnriemen eingesetzt, während die Kabine an Seilen im Schacht aufgehängt ist.

Die platzsparende Konstruktion benötigt nur zwei schmale, neben den Führungsschienen platzierte Ausgleichsgewichte. So wird im Schacht zusätzlicher Raum für eine größere Aufzugskabine verfügbar.

Austausch von Aufzügen

Aus der Serie Aufzüge in Bestandsgebäuden von KONE Aufzüge · Rolltreppen · Automatiktüren

Mehr Energieeffizienz

Die hybride Antriebstechnologie erreicht absolute Treibfähigkeit. So ist weniger Energie erforderlich, um den Aufzug zu bewegen.

Der KONE EcoReel™ Antrieb basiert auf einer energiesparenden und tausendfach bewährten Antriebstechnologie. Seine Bauweise ist so kompakt, dass eine Installation in der Schachtgrube möglich ist. Dies reduziert zudem die Geräuschentwicklung im Schachtkopfbereich.

Da der Antrieb in der Schachtgrube montiert wird und kein Maschinenraum nötig ist, steht auch außerhalb des Schachts mehr Nutzraum zur Verfügung.



Durch die hybride Antriebstechnik, die KONE HybridHoisting™ kann eine bis zu 50% größere Kabine eingesetzt werden, ohne Änderungen am Schacht vorzunehmen.

Designoptionen für Kabinen

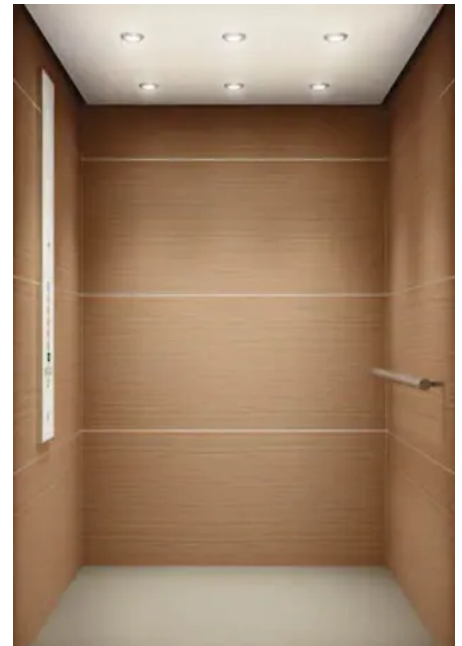
Zur Gestaltung des Kabinendesigns sind verschiedene Decken, Wände, Fußböden und Handläufe in Komplettpaketen oder individueller Auswahl verfügbar.



KONE NanoSpace™ Designoption CLASSIC CHIC 10003



KONE NanoSpace™ MODERN SIMPLICITY 10002



KONE NanoSpace™ CLASSIC CHIC 10007

Ausführung

Modell	KONE NanoSpace™ DX
Max. Förderhöhe	40 m
Max. Geschwindigkeit	1 m/s
Max. Tragkraft	630 kg / 8 Personen
Antrieb	Seilaufzug ohne Maschinenraum
Offene Schnittstellen	Ja, serienmäßig
Komponenten / Ausstattung	Individuell wählbare Designoptionen für

Austausch von Aufzügen

Aus der Serie Aufzüge in Bestandsgebäuden von KONE Aufzüge · Rolltreppen · Automatikturen

Modell	KONE NanoSpace™ DX
	<ul style="list-style-type: none">– Kabinenwände– Signalisationen– Handläufe– Kabinendecken– Türblätter und Türrahmen– Kabinenböden– Fußleisten– Mieterverzeichnisse, MediaScreens und Spiegel

Weitere Informationen

Mehr zu Komplettaustausch: [KONE NanoSpace™](#)

Broschüre [KONE NanoSpace™ - Aufzugaustausch](#)

KONE DX Upgrade



Kabinenausstattung KONE NanoSpace™ DX, Designbeispiel

KONE NanoSpace™ DX Design

Mit dem DX-Upgrade stehen mehr als 100 Design- und Ausstattungsoptionen mit innovativen Oberflächenmaterialien wie Anti-Fingerabdruck, Anti-Microkratzer, Anti-bakteriell zur Auswahl.

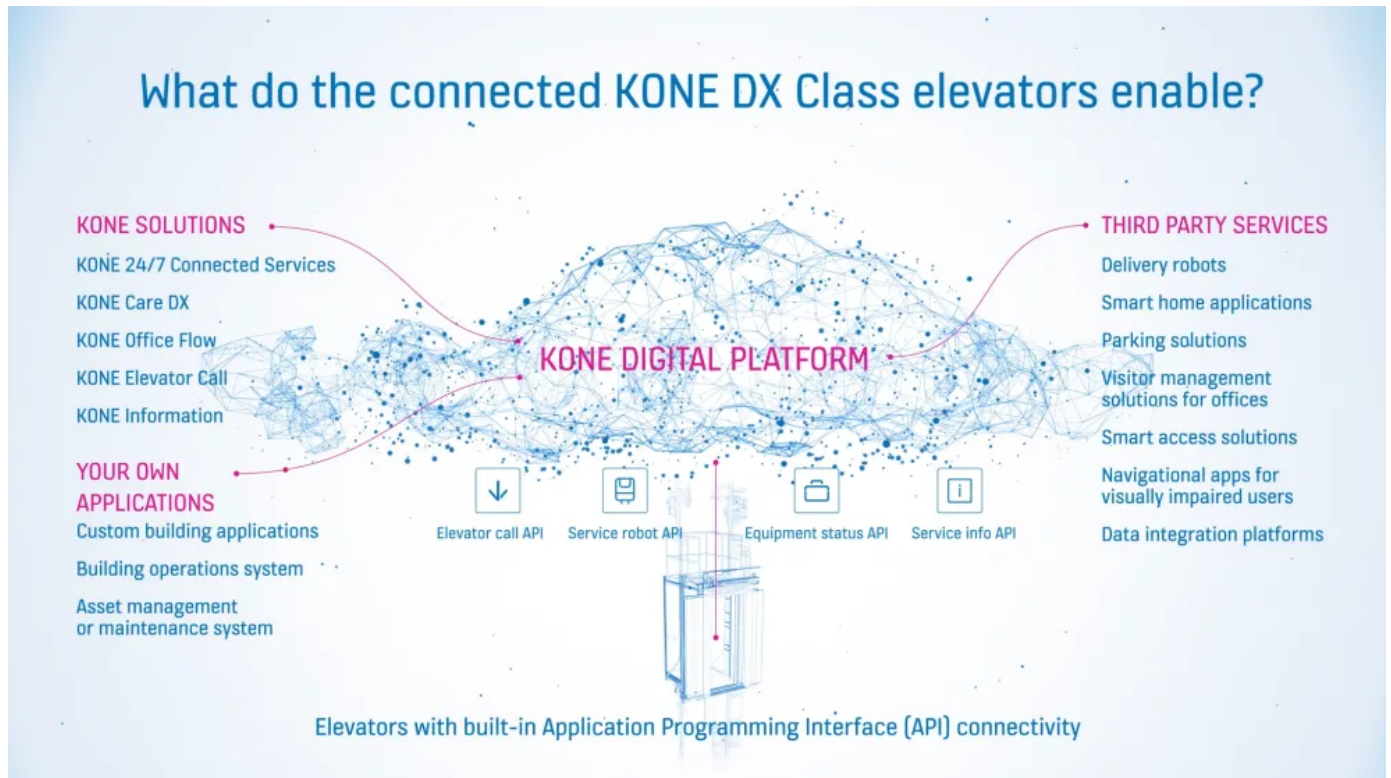
Komponentenkatalog Mix&Match für KONE NanoSpace™ DX

Zudem verfügt der KONE NanoSpace™ DX über offene Schnittstellen und ist Ready to Connect für die digitale Integration in bestehende oder zukünftige Systeme und den Anschluss von digitalen Diensten.

Mehr zu Digital Services von KONE

Austausch von Aufzügen

Aus der Serie Aufzüge in Bestandsgebäuden von KONE Aufzüge · Rolltreppen · Automatiktüren



KONE DX Aufzüge verfügen werkseitig über API-Schnittstellen, die mit der Cloud-Konnektivität die Nutzung digitaler Dienste und Lösungen ermöglichen.

KONE GmbH Aufzüge, Rolltreppen, Automatiktüren

Absender

Vahrenwalder Str. 317
30179 Hannover
Deutschland

Tel. 0800 8801188, Fax +49 511 2148220
service.de@kone.com, www.kone.de

Datum:

Per Fax

Per Brief

Für meine Notizen

Bitte nehmen Sie mit mir Kontakt auf und vereinbaren Sie einen Termin mit mir.

Bitte übersenden Sie mir für Ihre Produkte das aktuelle Katalogmaterial.

Bitte übersenden Sie mir für Ihre Produkte ausführliche Planungsunterlagen.

Anfrage zur Produktserie „Aufzüge in Bestandsgebäuden“

Mitteilung: