

Außenraffstores

Von FLEXALUM Sonnenschutzsysteme

FLEXALUM®



FLEXALUM Sonnenschutzsysteme

Zweigniederlassung der Hunter

Douglas GmbH

Erich-Ollenhauer-Str. 5-7

40595 Düsseldorf

Deutschland

Tel.: +49 211 73919-0

Fax: +49 211 73919-80

vertrieb@flexalum.de

flexalum.de

FLEXALUM® Außenraffstores zur Regulierung von Tageslicht mit und ohne Lichtleittechnik in fünf Lamellenbreiten und 20 Standardfarben reduzieren die Übertragung von Hitze im Innenraum, sorgen für ein angenehmes Arbeitsklima und tragen zur Entlastung von Klima-Anlagen bei.

Durch die profilierten und einstellbaren Lamellen wird das direkt einfallende Tageslicht über die Raumdecken umgelenkt und im Raum verteilt. Licht und Schatten im Rauminneren werden ausgeglichen und eine zu starke Lichtintensität in Fensternähe wird vermieden. Es entsteht eine nahezu gleichmäßig gedämpfte Ausleuchtung des Raumes. Durch entsprechendes Einstellen der Lamellen lassen sich Räume blendfrei halten.

Außenraffstores

Aus der Serie Außenraffstores von FLEXALUM Sonnenschutzsysteme



FLEXALUM Außenraffstores zur Regulierung von Tageslicht mit und ohne Lichtleittechnik in fünf Lamellenbreiten und 20 Standardfarben reduzieren die Übertragung von Hitze im Innenraum, sorgen für ein angenehmes Arbeitsklima und tragen zur Entlastung von Klima-Anlagen bei.

Flexalum Außenraffstores

Flexalum Außenraffstores gibt es in den Lamellenbreiten 50, 60, 80, 88 und 100 mm, mit flacher oder gebödelter Lamelle sowie mit Seil- oder Schienführung. Die Bedienung erfolgt mittels Endlosschnurzug, Knickkurbel oder Elektromotor.

Die Außenraffstores können als Einzelanlagen von 60 cm bis max. 500 cm Breite sowie als Gruppenanlagen bis max. 1000 cm Breite realisiert werden.

Konstruktionsgrenzwerte für Einzel- und Gruppenanlagen

Außenjalousien/Raffstores können ca. 90 % der gesamten Sonneneinstrahlung auf das Fenster abschirmen, was für ein angenehmes Arbeitsklima sorgt und den Kühlbedarf verringert.

Materialien: Lamellen

Alle Lamellen sind mit einer Anorcoat®-Beschichtung vorbehandelt.

Die Farbschicht besteht aus einer Polyester-Einbrennlackierung mit lackierten Kanten auf der gesamten Länge der Lamellen.

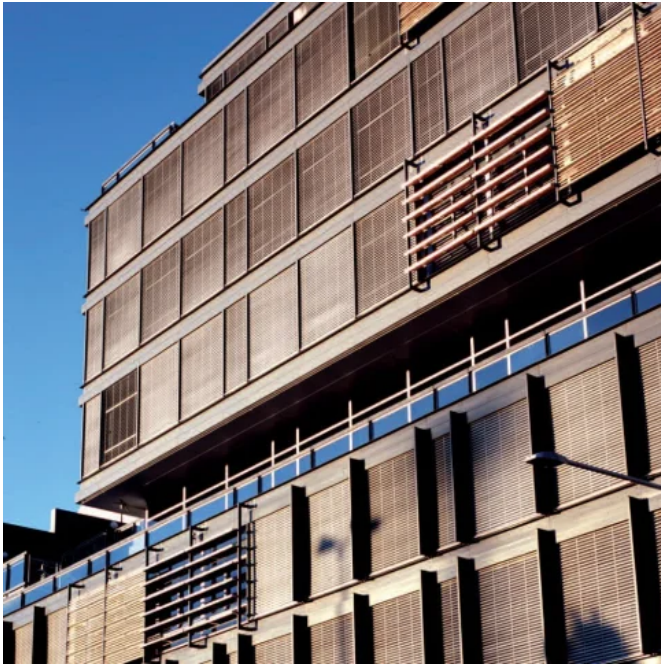
Material Leiterkordeln

Leiterkordeln bestehen aus einem UV- und wetterbeständigen, hochfesten Polyestermaterial, in den Farben Grau und/oder Schwarz).

Das Zugband kann entweder aus robustem, UV- und wetterbeständigem, vorgeschrumpftem Polyester (6 x 0,28 mm, Farbe: Grau und Schwarz) oder alternativ: aus robustem, UV- und wetterbeständigem Kunststoff (Dymetrol), 15,2 x 1,27 mm (Typ 88 KV-ELV)

Außenraffstores

Aus der Serie Außenraffstores von FLEXALUM Sonnenschutzsysteme



Lichtleittechnik

Der Lichtlenk-Außenraffstore, Typ Standard, ist in den Lamellenbreiten 60 und 80 mm als auch in Lamellenbreite 88 mm mit Z-förmiger Lamelle verfügbar und sorgt neben dem außenliegender Sonnenschutz auch für eine verbesserte Lichtqualität am Arbeitsplatz.

Im oberen Bereich können die Lamellen um ca. 30° weiter geöffnet werden als unten, so dass das einfallende Sonnenlicht tiefer in den Raum gestrahlt wird und es entstehen trotzdem keinerlei Reflektionen auf dem Bildschirm.

Außenraffstores

Aus der Serie Außenraffstores von FLEXALUM Sonnenschutzsysteme

Verbundraffstore



Beim Flexalum Verbundraffstore wurde auf die typischen Stanzungen in der Lamelle verzichtet, und spezielle Keder in der Lamelle sorgen für ein dichtes Anliegen der Lamellen.

Die Verbundraffstores von Flexalum sind dank der beidseitigen Lamellenführung besonders windstabil. Eine Hochschlagsicherung an der Unterschiene sorgt zudem für eine einbruchshemmende Wirkung, da das Hochschieben des Behangs verhindert wird. So trägt dieser Sonnenschutz nicht nur zu einem erhöhten Wohnkomfort, sondern auch zu einer höheren Sicherheit in den eigenen vier Wänden bei.

Ein Auflaufschutz schützt das Produkt zusätzlich vor Beschädigungen, wenn der Behang bei der Abfahrt blockiert werden sollte. Dies wird durch die Entkoppelung von Behang und Antriebseinheit ermöglicht. Der Vorteil: Behindert beispielsweise ein Gegenstand den Raffstore beim Abfahren, dann entkoppelt sich der Behang von der Antriebseinheit und liegt auf dem störenden Objekt auf ohne Schaden zu nehmen, auch wenn die Antriebsmechanik weiterläuft.

FLEXALUM Sonnenschutzsysteme Zweigniederlassung der Hunter Douglas GmbH

Erich-Ollenhauer-Str. 5-7
40595 Düsseldorf
Deutschland

Tel. +49 211 73919-0, Fax +49 211 73919-80
vertrieb@flexalum.de, flexalum.de

Datum:

☐

Per Fax

☐

Per Brief

☐

Für meine Notizen

☐

Bitte nehmen Sie mit mir Kontakt auf und vereinbaren Sie einen Termin mit mir.

☐

Bitte übersenden Sie mir für Ihre Produkte das aktuelle Katalogmaterial.

☐

Bitte übersenden Sie mir für Ihre Produkte ausführliche Planungsunterlagen.

Anfrage zur Produktserie „Außenraffstores“

Mitteilung: