

## Faserzementplatten

Von Swisspearl

**SWISSPEARL**



© Michael Hayes, Los Angeles, USA, Bruno Helbling Fotografie, Zurich, Switzerland

Swisspearl Fassaden- und  
Dachprodukte DE GmbH  
Heideweg 47  
93149 Nittenau  
Deutschland

Tel.: +49 9436 9033297

info@de.swisspearl.com  
www.swisspearl.de

Swisspearl liefert Produkte aus Faserzement für die Fassade, das Dach, den Innenausbau sowie den Garten. Die Fassadentafeln, Wellplatten und Dachplatten stehen in vielen verschiedenen Farben, Größen, Formen und Oberflächen zur Auswahl. Sie stehen für Langlebigkeit, Nachhaltigkeit, Kreativität und Ästhetik. Als wesentliches Element eines Daches und der Fassade tragen sie aktiv zur Energieeffizienz einer Gebäudehülle bei.

Faserzement ist ein Baustoff, der sich ideal für alle Arten von Wandbekleidungen im Außen- und Innenbereich sowie für Bedachung eignet. Die Rohstoffzusammensetzung von Zement, Füllstoffe, Zellulose, Synthetikfasern, Farbpigmente und Wasser sorgen für die wichtigen Eigenschaften wie Widerstandskraft, hohe Haltbarkeit und geringen Wartungsaufwand.

Die Faserzementprodukte von Swisspearl sind witterungsbeständig. Schnee, Hagel, Tauwetter und Regen, sowie starke Hitze und hohe Luftfeuchtigkeit beeinträchtigen sie nicht.

Die Faserzementtafeln, Wellplatten und Dachplatten von Swisspearl sind nicht brennbar und gemäß EN 13501-1 klassifiziert.

Swisspearl Produkte lassen sich ideal mit anderen Werkstoffen kombinieren.

## Ausbauplatten aus Faserzement

Aus der Serie Faserzementplatten von Swisspearl



Swisspearl Faserzementtafeln eignen sich sowohl im Außenbereich als Fassadenverkleidung sowie für den Innenausbau als Bekleidung von Wänden, Schächten oder Leichtbauwänden sowie Zwischendecken, Zimmerdecken und Balkonverkleidungen.

### Bauplatten aus Faserzement

#### Windstopper Extreme



Windstopper Extreme

Mit Windstopper Extreme Tafeln 9 mm ist es möglich, einen dauerhaften Regenschutz für Fassaden, mit einem offenen Fugenteil von bis zu 20%, zu installieren und damit das benötigte Fassadenmaterial und die Kosten zu reduzieren.

Die Fassadenbahnen hinter Fassaden mit großem Fugenteil sind teilweise sichtbar und somit den UV-Strahlen der Sonne direkt ausgesetzt. Cembit Windstopper Extreme ist ein langlebiger Schutz, der den optischen Anforderungen einer solchen Fassade gerecht wird.

Windstopper Extreme 9 mm schützen brennbares Material zudem für 10 Minuten, und haben die Brandschutzklassifizierung K1-10 B-S1, d0.

#### Technische Daten

|                             |  |
|-----------------------------|--|
| Beschichtung und Oberfläche | unbeschichtete Faserzementtafel                    |
| Type                        | Abweichungen in der Produktfarbe können auftreten. |
| Farben                      | Naturgrau, Anthracite <sup>9)</sup>                |
| Dicke                       | 4,5 - 9 mm   |

## Ausbauplatten aus Faserzement

Aus der Serie Faserzementplatten von Swisspearl

|                       |  |
|-----------------------|--|
| Formate               | Breite 900 - 1200 mm<br>Länge 2700 - 3000 mm   |
| Baustoffklasse        | A2 – s1, d0  |
| Befestigung Holz-UK   | Windstopper Extreme Tafeln in 9 mm mit Universalschrauben W 3,9 x 38 mm, mit Bohrspitze/Tafeln in 4,5 mm mit Universalschrauben W 3,9/4,8 x 26 mm, mit Bohrspitze. |
| Befestigung Metall-UK | Windstopper Extreme Tafeln in 9 mm mit Universalschrauben S 4,2 x 30 mm, mit Bohrspitze / in 4,5 mm mit Universalschrauben S 3,9/4,8 x 26 mm, mit Bohrspitze.      |

<sup>\*)</sup> nur auf Anfrage

### Windstopper Connect



Swisspearl Windstopper Connect werden als wetterfesten und atmungsaktiven Schutz für Außenwände in Leichtbauweise verwendet. Sie bestehen aus Faserzement, der durch Regen, starken Wind oder raues Winterwetter nicht beeinträchtigt wird. Die Platten haben eine glitzernde, harte und langlebige Oberfläche. Der hohe pH-Wert des Materials macht sie resistent gegen Fäulnis und Pilzbefall.

Zudem speichern die Platten keine Feuchtigkeit, sind diffusionsoffen und können bis zu 12 Monate offen bewittert werden.

Die Paneele verfügen über eine Nut-und-Feder-Verbindung auf allen Seiten, die eine schnelle und präzise Montage ermöglicht. Dadurch wird der Einsatz von Nägeln, Schrauben, Klebebändern und Metallprofilen minimiert.

Windstopper Connect I (© INFO@MERANER-HAUSER.COM)

### Technische Daten

|                             |  |
|-----------------------------|--|
| Beschichtung und Oberfläche | unbeschichtete Faserzementtafel, hydrophob   |
| Type                        | Abweichungen in der Produktfarbe können auftreten.   |
| Farben                      | Naturgrau  |
| Dicke                       | 4,5 - 9 mm   |
| Formate                     | Breite 600 mm<br>Länge 1500 mm   |
| Baustoffklasse              | A2 – s1, d0  |
| Befestigung Holz-UK         | Mit Vollkopfnägel 2,5×50 mm oder Universalschrauben 3,9×38 mm<br>Ein Vorbohren ist nicht erforderlich.       |
| Befestigung Metall-UK       | Mit der Universalschraube SCR-S 4,2×30 mm (Bohrleistung: 0,56–3 mm)<br>Ein Vorbohren ist nicht erforderlich. |

## Ausbauplatten aus Faserzement

Aus der Serie Faserzementplatten von Swisspearl

### Innenausbauplatten aus Faserzement

#### Swisspearl Multi Force



Swisspearl Multi Force

Swisspearl Multi Force Funktionstafeln werden für Leichtbauwände und -decken verwendet, die großen Belastungen standhalten und im Brandfall Schutz gewährleisten müssen. Sie erfüllen die Brandschutzklasse A1, je nach Wandaufbau kann mit diesem Paneel die Brandklasse EI 30 bis EI 120 erreicht werden.

Multi Force verhindern das Eindringen von Feuchtigkeit und Schimmelbildung. Ihre glatte Textur ermöglicht die einfache Reinigung der Platten.

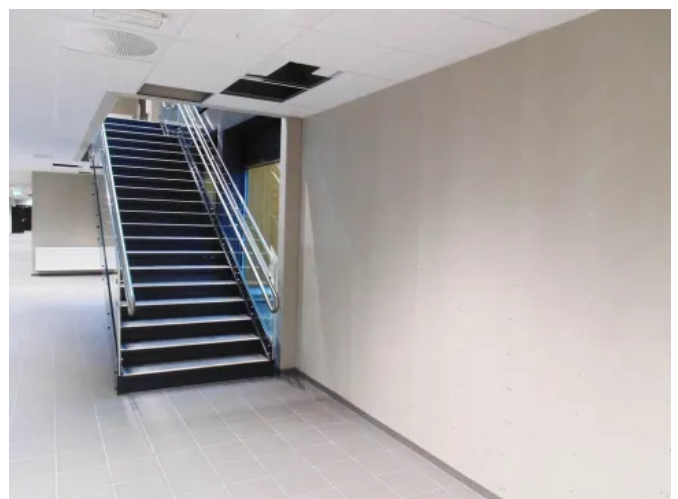
#### Technische Daten

|                             |  |
|-----------------------------|--|
| Beschichtung und Oberfläche | unbeschichtete Faserzementtafel  |
| Type                        | Abweichungen in der Produktfarbe können auftreten.                                     |
| Farben                      | Naturgrau  |
| Dicke                       | 9 - 12 mm  |
| Formate                     | Breite 900 - 1200 mm<br>Länge 2550 - 3000 mm   |
| Baustoffklasse              | A1   |
| Befestigung Holz-UK         | Mit Universalschrauben W 3,9 x 25/35/45 mm (in Abhängigkeit der Anzahl der Tafellagen) |
| Befestigung Stahl-UK        | Mit Universalschrauben S 4,2 x 30 mm   |



Schülerhort Himmerland, Dänemark

Produkte: Swisspearl Multi Force Naturgrau 000



Büro- und Verwaltungsgebäude - Ringsaker VGS - Hedmark, Norwegen

Architekt: Plan 1 AS

Produkte: Swisspearl Multi Force Naturgrau 000

Swisspearl Fassaden- und Dachprodukte DE GmbH

Absender

Heideweg 47  
93149 Nittenau  
Deutschland

Tel. +49 9436 9033297

[info@de.swisspearl.com](mailto:info@de.swisspearl.com), [www.swisspearl.de](http://www.swisspearl.de)

Datum:

☐

Per Fax

☐

Per Brief

☐

Für meine Notizen

☐

Bitte nehmen Sie mit mir Kontakt auf und vereinbaren Sie einen Termin mit mir.

☐

Bitte übersenden Sie mir für Ihre Produkte das aktuelle Katalogmaterial.

☐

Bitte übersenden Sie mir für Ihre Produkte ausführliche Planungsunterlagen.

Anfrage zur Produktserie „Faserzementplatten“

Mitteilung: