

Aufzugschacht-Entrauchung enev-kit

Von Aleatec



Aleatec GmbH
Buschkoppel 1
21493 Schwarzenbek
Deutschland

Tel.: +49 4151 8329360

info@aleatec.de
enevkit.de

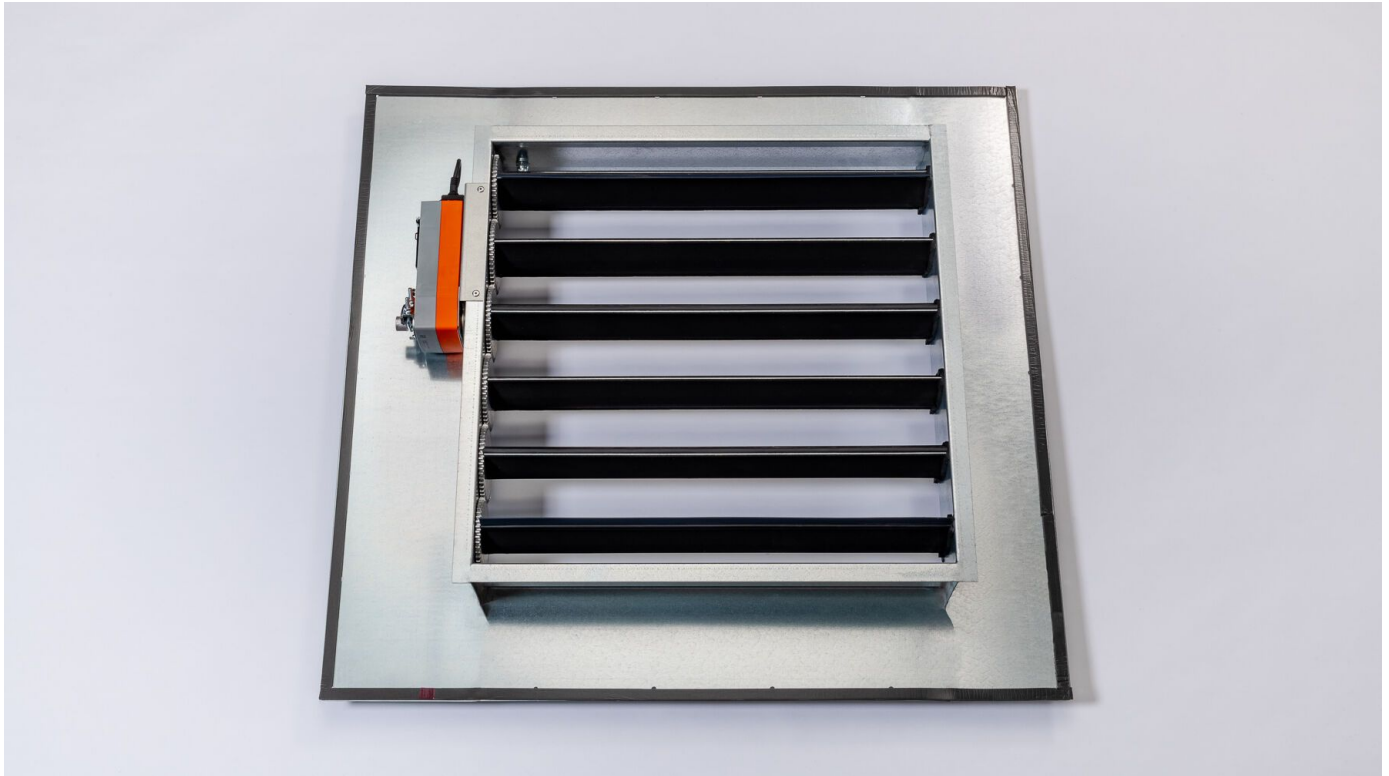


enev-kit ist ein Schachentrauchungssystem zum Abführen von Rauchgasen im Brandfall und der Versorgung des Schachtes mit ausreichend Frischluft. Das System mit Sensorik für Rauch, Temperatur, CO₂ und Luftfeuchtigkeit bietet eine sichere Rauchableitung sowie eine vollautomatisch gesteuerte Lüftung. Abhängig vom Gebäude können so hohe Mengen an Heizenergie eingespart und die CO₂-Bilanz von Gebäuden deutlich verbessert werden.

Im Falle einer Rauchdetektion öffnet sich die im Schachtkopf vor der Rauchabzugsöffnung montierte Jalousieklappe und der Rauch kann ungehindert abziehen. Der Aufzug führt die Brandfallfahrt aus. Im Normalfall befindet sich die Jalousieklappe im geschlossenen Zustand und verhindert so das Entweichen von Wärme aus der Gebäudehülle.

Kontrollierte und energiesparende Schachtrauchung enev-kit

Aus der Serie Aufzugschacht-Entrauchung enev-kit von Aleatec



© KLAUS STEMLER

Mit der kontrollierten und energiesparenden Schachtrauchung enev-kit wird neben dem Abführen von Rauchgasen im Brandfall eine bedarfsorientierte Lüftung des Schachtes mittels Sensoriken für Temperatur, CO₂, Luftfeuchtigkeit (optional) und einer frei einstellbaren Zeitschaltuhr gewährt. Hierüber werden Lüftungsvorgänge automatisch ausgeführt, um ein optimales Raumklima einzuhalten. Bei Stromausfall oder einer Systemstörung öffnet die Klappe automatisch.

Kontrollierte und energiesparende Schachtrauchung enev-kit

Eignung und Einsatz

Fast jeder Aufzugschacht verfügt über eine gesetzlich vorgeschriebene Öffnung ins Freie. Diese dient einerseits der Frischluftzuführung und führt andererseits im Brandfall Rauchgase ab. Dabei strömt aus der Öffnung jedoch unkontrolliert warme Heizungsluft aus der Gebäudehülle.

Das VDS-zertifizierte System enev-kit mit Sensorik für Rauch, Temperatur, CO₂ und Luftfeuchtigkeit bietet eine sichere Rauchableitung sowie eine vollautomatisch gesteuerte Lüftung. Abhängig vom Gebäude können mit dem System unkontrollierte Energieverluste vermieden werden. Die Betriebskosten von Gebäuden können so reduziert und die CO₂-Bilanz verbessert werden. Bei einem beispielhaft während der Heizperiode untersuchten Objekt konnten so pro Jahr mehrere Tausend Euro eingespart werden.

- Energieeinsparung
- Verminderung des CO₂-Ausstoßes
- Reduzierte Verschmutzung des Aufzugschachtes
- Verhinderung von Schimmelbildung
- Keine Strömungsgeräusche an den Schachttüren
- Verbesserung des ESG-Ratings

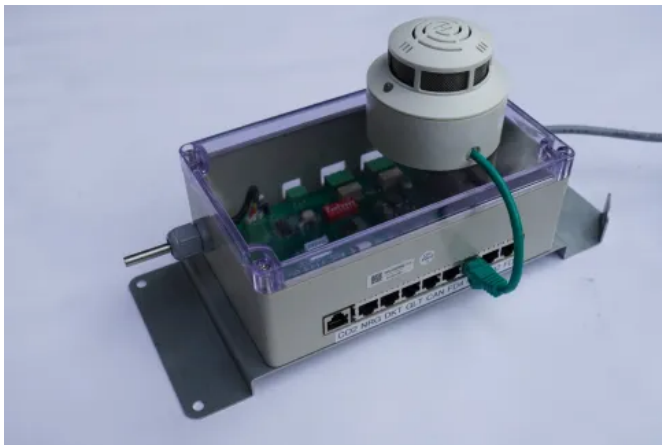
Das enev-kit eignet sich für fast jeden Aufzugschacht im Neubau und bei Bestandsanlagen. Niedrige Anschaffungskosten und erhebliche Einsparungen bei den Heizkosten amortisieren sich bereits nach wenigen Jahren.

Kontrollierte und energiesparende Schachtenrauchung enev-kit

Aus der Serie Aufzugschacht-Entrauchung enev-kit von Aleatec

Systemlösungen

Jedes enev-kit-System besteht aus einem von drei Steuerungs-Elementen (e-control) und einer Rauchabzugsklappe (e-flap). Zusammen ergeben diese das enev-kit. Das System ist in jedem Aufzugschacht mit geringem Zeitaufwand nachrüstbar.



e1 control

e1 control

- Punktmelder
- Lüftung: Temperatur, Zeit-Intervall, externe Auslösung, Systemstörung (optional: CO₂)
- Schachthöhe: bis 24 m
- Energieeinsparung: bis 35.000 kWh/Jahr
- Verringerung CO₂-Emission: bis zu 8 Tonnen/Jahr

Datenblatt enev-kit e1



e3 control

e3 control

- Ansaugrauchmelder
- Lüftung: Temperatur, Zeit-Intervall, externe Auslösung, Systemstörung (optional: CO₂)
- Schachthöhe: bis 70 m
- Energieeinsparung: bis 80.000 kWh/Jahr
- Verringerung CO₂-Emission: bis zu 20 Tonnen/Jahr

Datenblatt enev-kit e3



e5 control

e5 control

- Ansaugrauchmelder
- Lüftung: Temperatur, individuell programmierbare Lüftungszeitsteuerung, externe Auslösung, Systemstörung, CO₂, Luftfeuchtigkeit
- Schachthöhe: bis 110 m
- Energieeinsparung: bis 150.000 kWh/Jahr
- Verringerung CO₂-Emission: bis zu 38 Tonnen/Jahr

Datenblatt enev-kit e5

Kontrollierte und energiesparende Schachtrauchung enev-kit

Aus der Serie Aufzugsschacht-Entrauchung enev-kit von Aleatec



e-flap

e-flap

- NRW (Natürliches Rauch- und Wärmeabzugsgerät)
- in über 100 Abmessungen erhältlich (passend für jeden Aufzugsschacht)
- Kondensatschutz
- Fail-Safe Antrieb

Funktionsschema

Die Verschlusseinrichtung wird vor oder in der Rauchabzugsöffnung montiert und verhindert so das unkontrollierte Entweichen warmer Raumluft. Die Zentraleinheit mit dem Rauchansauggerät befindet sich oben im Schachtkopf. Durch die Rohrleitung, die alle 2,50 m über ein Verbindungsstück mit Ansaugbohrung verfügt, wird dem Schacht permanent aus allen Ebenen Luft entnommen. Sobald Rauchpartikel in der Luft detektiert werden, öffnet die Verschlusseinrichtung, und der Rauch kann abziehen. Der Aufzug führt parallel eine Evakuierungsfahrt durch. Erst nach dem Reset nimmt die Anlage wieder den Normalzustand ein. Das komfortable Bedienterminal zeigt permanent die Werte des gemessenen Raumklimas an. Lüftungssensoren können im Rahmen einer voreingestellten Hysterese auf jedes Gebäude individuell angepasst werden.

[Download Prospekt enev-kit \(PDF\)](#)

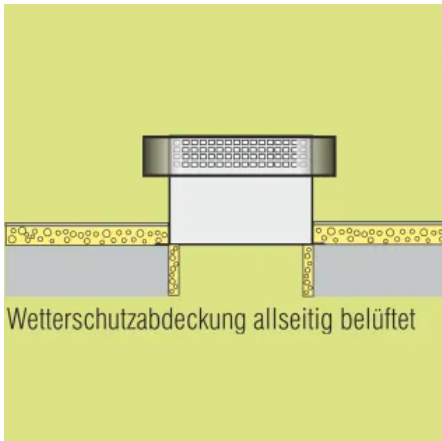
Serviceleistungen

- Planungsunterstützung für den Fachmann
- Vertriebs- und Montageschulungen
- Individuelle Angebotserstellung in wenigen Stunden
- Telefonsupport von 8:00 - 16:30 Uhr

Kontrollierte und energiesparende Schachtrauchung enev-kit

Aus der Serie Aufzugschacht-Entrauchung enev-kit von Aleatec

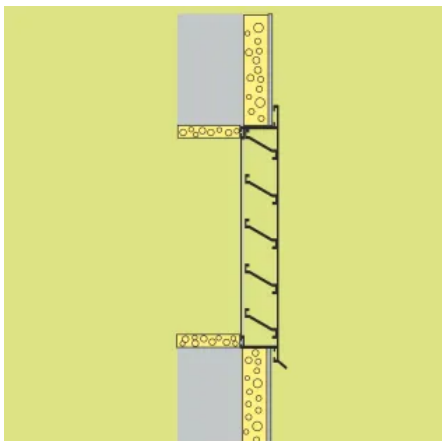
Einbausituationen



Einbausituation auf dem Schachtkopf

Einbausituation auf dem Schachtkopf

Der geometrische Querschnitt der Wetterchutzabdeckung (Deflektorhaube) beträgt mindestens die Größe der lichten Öffnung der Jalousieklappe.



Einbausituation seitlich Schachtkopf

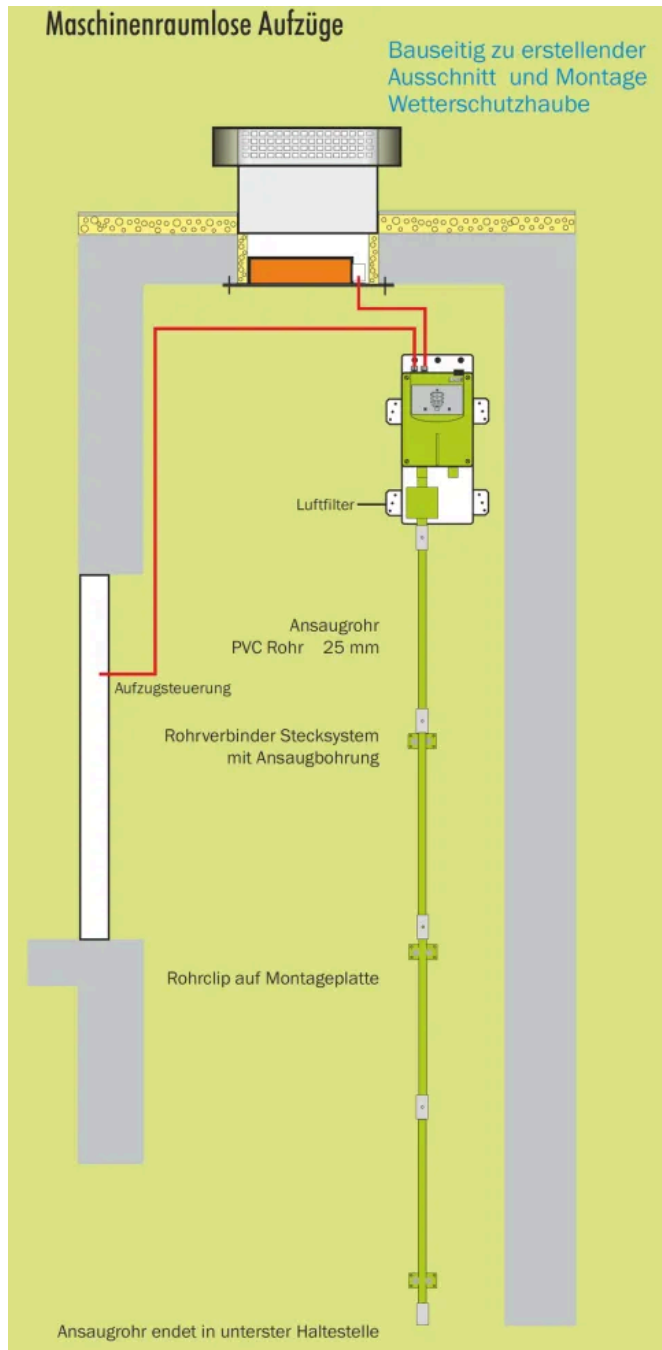
Einbausituation seitlich am Schachtkopf

Der geometrische Querschnitt des Wetterchutzgitters beträgt mindestens die Größe der lichten Öffnung der Jalousieklappe.

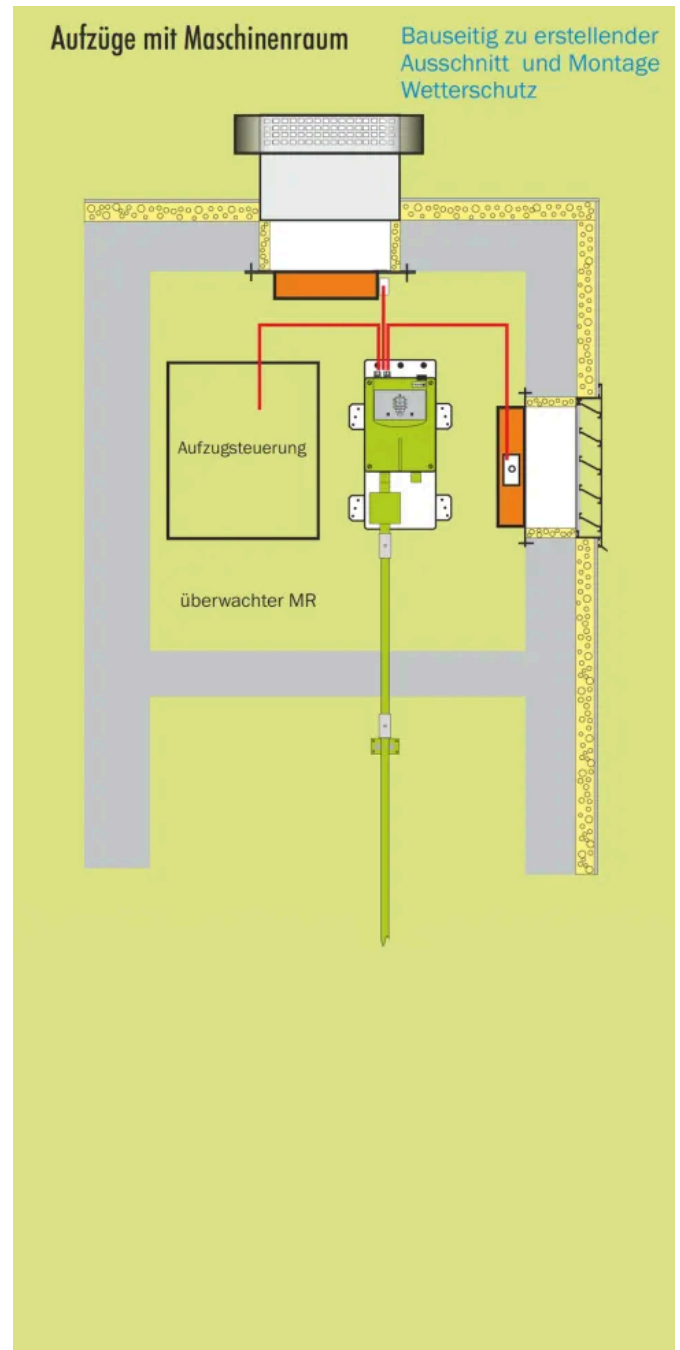
Kontrollierte und energiesparende Schachtenrauchung enev-kit

Aus der Serie Aufzugschacht-Entrauchung enev-kit von Aleatec

Einbauschemata Maschinenraum



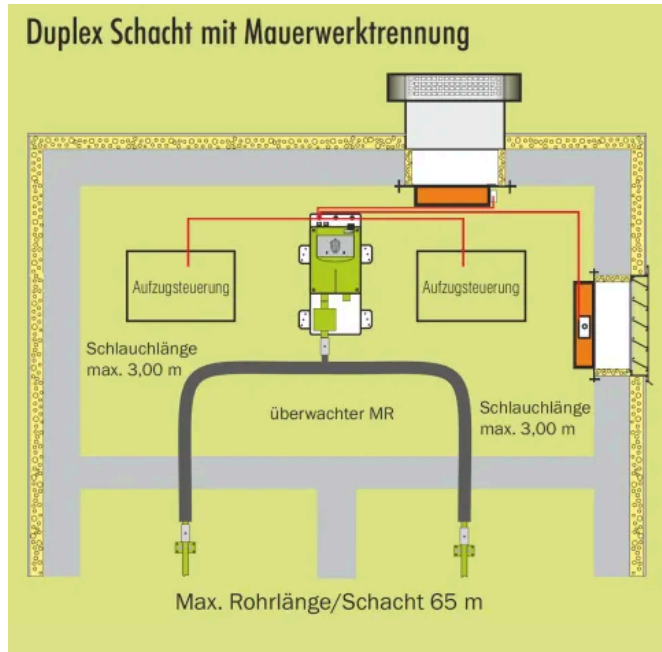
Einbauschema maschinenraumlose Aufzüge



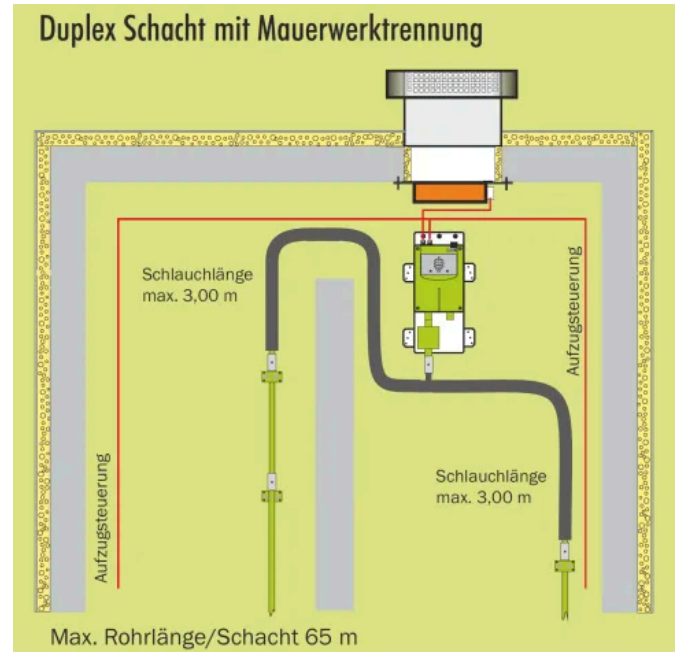
Einbauschema Aufzüge mit Maschinenraum

Kontrollierte und energiesparende Schachtenrauchung enev-kit

Aus der Serie Aufzugschacht-Entrauchung enev-kit von Aleatec



Einbauschema Duplexschacht mit Mauerwerktrennung



Einbauschema Duplexschacht mit Mauerwerktrennung

Aleatec GmbH

Absender

Buschkoppel 1
21493 Schwarzenbek
Deutschland

Tel. +49 4151 8329360
info@aleatec.de, enevkit.de

Datum:

Per Fax

Per Brief

Für meine Notizen

- Bitte nehmen Sie mit mir Kontakt auf und vereinbaren Sie einen Termin mit mir.
- Bitte übersenden Sie mir für Ihre Produkte das aktuelle Katalogmaterial.
- Bitte übersenden Sie mir für Ihre Produkte ausführliche Planungsunterlagen.

Anfrage zur Produktserie „Aufzugschacht-Entrauchung enev-kit“

Mitteilung: