

Aufzüge für Neubau und Sanierung

Von KONE Aufzüge · Rolltreppen · Automatiktüren



KONE GmbH Aufzüge, Rolltreppen,
Automatiktüren
Vahrenwalder Str. 317
30179 Hannover
Deutschland

Tel.: 0800 8801188
Fax: +49 511 2148220

service.de@kone.com
www.kone.de

KONE Aufzüge nutzen die Erfahrung Millionen verbauter Aufzugsanlagen weltweit.

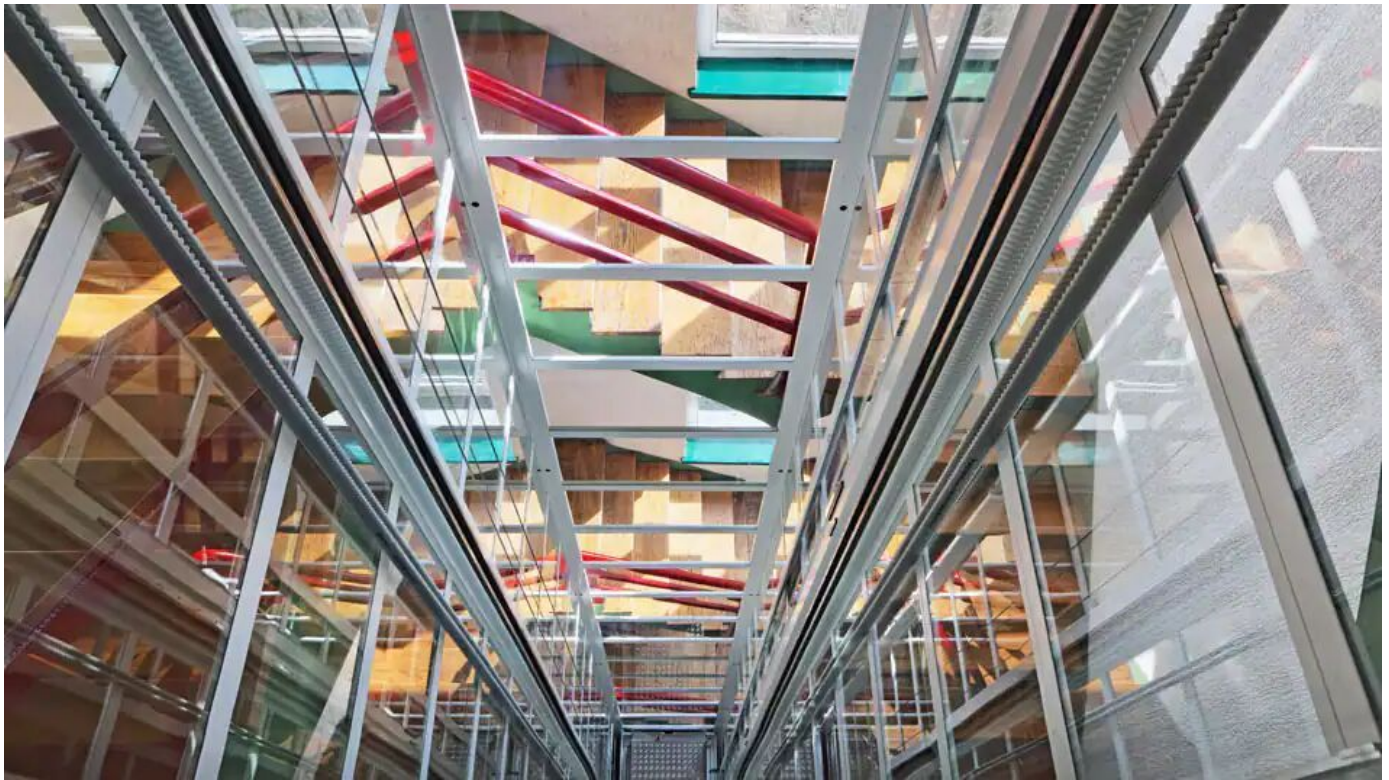
Aufzüge der DX Klasse von KONE kombinieren Zuverlässigkeit und Energieeffizienz mit digitalen Möglichkeiten, inspirierenden Farbwelten, emissionsarmen Materialien für die Innenausstattung und neuen Lichtkonzepten. Alle DX Aufzüge sind ab Werk mit offenen Schnittstellen und integrierter Konnektivität ausgestattet. Mit KONE Aufzugslösungen für den nachträglichen Einbau lassen sich Ökoeffizienz, Komfort und Barrierefreiheit in Sanierungsobjekten nachrüsten.

Produktübersicht

- KONE MonoSpace® DX
Vielseitig einsetzbarer, maschinenraumloser Personenaufzug für niedrige bis hohe Gebäude bis 100 m Förderhöhe
- KONE MiniSpace™ DX
Hoch leistungsfähiger, getriebeloser Personenaufzug mit kleinem Maschinenraum für Hochhäuser bis 210 m Förderhöhe
- KONE TranSys™ DX
Widerstandsfähiger Aufzug für hohes Personenaufkommen, schwere Lasten oder Bettentransport bis 5.000 kg Beladung
- KONE ProSpace® Plus
Kompakter, selbsttragender Personenaufzug zum Nachrüsten ohne Maschinenraum für Bestandsgebäude bis 30 m Förderhöhe
- KONE NanoSpace™ DX
Platzsparender, maschinenraumloser Personenaufzug für den Komplettaustausch in Wohngebäuden bis 40 m Förderhöhe

Aufzüge für den nachträglichen Einbau im Bestand ProSpace™ Plus

Aus der Serie Aufzüge für Neubau und Sanierung von KONE Aufzüge · Rolltreppen · Automatiktüren



Aufzüge für den nachträglichen Einbau im Bestand erfordern platzsparende und energieeffiziente Antriebslösungen für eine schnelle Installation. KONE ProSpace™ Plus Aufzüge zum Nachrüsten kommen ohne Maschinenraum aus und benötigen nur eine 10 cm Schachtgrube. Sie erschließen Bestandsgebäude aller Art und passen mit einer Größe von 800 x 1.050 mm sogar in sehr kleine Treppenaugen.

KONE ProSpace™ Plus zum Nachrüsten

KONE ProSpace™ Plus ist ein maschinenraumloser Personenaufzug zum Nachrüsten, der mit einer Größe von min. 800 x 1.050 mm (Schachtbreite x Tiefe) sogar in sehr kleine Treppenaugen passt.

Als platz- und kosteneffiziente Lösung ist KONE ProSpace™ Plus für den nachträglichen Einbau in kurzer Zeit und mit begrenztem Platzangebot konzipiert. Er entspricht den Aufzugsnormen EN 81-20 und EN 81-50. Der KONE ProSpace™ Plus benötigt eine Schachtgrube oder Rampe von nur 10 cm. Die vormontierten Baugruppen lassen sich schnell und ohne weitere bauliche Maßnahmen montieren.



KONE ProSpace™ Plus ist ein maschinenraumloser Personenaufzug für den nachträglichen Einbau in engen Treppenhäusern von Wohngebäuden.

Merkmale

- **Platzsparend:** Grundriss-Größe von 800 x 1.050 mm (Schachtbreite x Tiefe), 100 mm Schachtgrube oder Rampe
- **Einfache Montage:** Selbsttragende Schachtkonstruktion für einen schnellen Einbau ohne Eingriff in die bestehende Gebäudesubstanz

Aufzüge für den nachträglichen Einbau im Bestand ProSpace™ Plus

Aus der Serie Aufzüge für Neubau und Sanierung von KONE Aufzüge · Rolltreppen · Automatiktüren

- **Ökoeffizient:** Antriebseinheit aus Riemenantrieb und Getriebemotor ist an der obersten Haltestelle über der Tür angebracht und benötigt keinen separaten Maschinenraum



KONE ProSpace™ Plus ist eine selbsttragende Aufzugslösung, die nachträglich bis zu 16 Etagen verbindet.



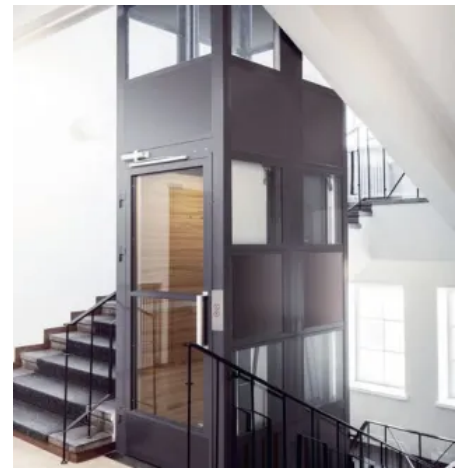
KONE ProSpace™ Plus Personenaufzüge verfügen über vollwandige Kabinen und automatische Kabinentüren.



KONE ProSpace™ Plus, Schachtgerüst aus Stahl mit Vollverglasung



KONE ProSpace™ Plus, Schachtgerüst aus Stahl mit Blechverkleidung



KONE ProSpace™ Plus, Schachtgerüst aus Stahl mit Teilverglasung

Ausführung

Modell	KONE ProSpace™ Plus
Max. Förderhöhe	30 m
Max. Geschwindigkeit	0,6 m/s
Max. Tragkraft	375 kg / bis zu 9 Personen
Antrieb	Riemenantrieb mit Getriebemotor
Offene Schnittstellen	Nein
Komponenten / Ausstattung	<ul style="list-style-type: none"> – Schachtgerüst wahlweise vollverglast, verkleidet oder teilweise verglast – Oberflächenmaterialien für Kabinenwände und Kabinenböden wählbar – Kabinendecke aus lackiertem Stahl, RAL 9010, mit runden LED-Spots je nach Kabinengröße – Signalisation wählbar – Handläufe und Türgriffe wählbar – Fenster in Rück- oder Seitenwand auf Wunsch

Aufzüge für den nachträglichen Einbau im Bestand ProSpace™ Plus

Aus der Serie Aufzüge für Neubau und Sanierung von KONE Aufzüge · Rolltreppen · Automatiktüren

Modell	KONE ProSpace™ Plus
	– Behindertengerechte Ausstattung möglich (Sprachansage in der Kabine, Signalisation mit Braille-Schrift, 2. Bedientableau als Pulttableau)

Mehr zu Nachrüstung: [KONE ProSpace™ Plus](#)

Broschüre KONE ProSpace™ Plus für den nachträglichen Einbau

KONE GmbH Aufzüge, Rolltreppen, Automatiktüren

Absender

Vahrenwalder Str. 317
30179 Hannover
Deutschland

Tel. 0800 8801188, Fax +49 511 2148220
service.de@kone.com, www.kone.de

Datum:

☐

Per Fax

☐

Per Brief

☐

Für meine Notizen

☐

Bitte nehmen Sie mit mir Kontakt auf und vereinbaren Sie einen Termin mit mir.

☐

Bitte übersenden Sie mir für Ihre Produkte das aktuelle Katalogmaterial.

☐

Bitte übersenden Sie mir für Ihre Produkte ausführliche Planungsunterlagen.

Anfrage zur Produktserie „Aufzüge für Neubau und Sanierung“

Mitteilung: