

## Rolladen- und Raffstorekästen

Von Beck+Heun



© Olaf Ringel

Beck+Heun GmbH  
Reinhold-Beck-Str. 2  
35794 Mengerskirchen  
Deutschland

Tel.: +49 6476 91320  
Fax: +49 6476 913230

info@beck-heun.de  
www.beck-heun.de

### Rolladen- und Raffstorekästen

Rolladen- und Raffstorekästen von Beck+Heun sorgen dafür, dass der Sonnenschutz ordnungsgemäß herauf- und herunterfährt. Oberhalb des Fensters, unsichtbar in der Fassade, verbirgt sich ein zertifiziertes und multifunktionales Bauelement. Das Beschattungssystem kann zum Beispiel auch die Raumlüftung übernehmen oder Insekten fernhalten. Allem voran schützen Rolladen- und Raffstorekästen effektiv vor Energieverlusten und Lärm. Besonders dann, wenn sie raumseitig geschlossen sind.

Folgende Produkte werden näher vorgestellt:

- Fenster-Komplettsystem WINDOWMENT
- Lüftungssysteme
- Aufsatzkästen
- Einbaukästen

## Aufsatzkästen mit Behang und Antriebstechnik

Aus der Serie Rolladen- und Raffstorekästen von Beck+Heun



© Johannes Wosilat

Seit mehr als 20 Jahren entwickelt Beck+Heun Aufsatzkästen der Marke ROKA-TOP®. Die mit Behang und Antriebstechnik vollausgestatteten Beschattungselemente sorgen für eine Gewerkereduzierung und minimieren insbesondere bei der Planung Fehlerquellen. Für nahezu jede Anwendung bietet Beck+Heun das passende Aufsatzkastensystem.

### Aufsatzkästen

#### ROKA-TOP® 2 PLUS

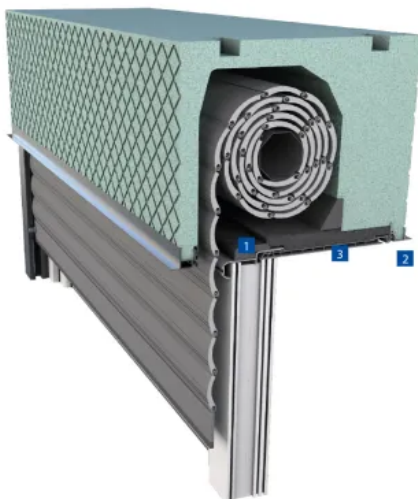
Aufsatzkastensystem mit Verschlussdeckel und verstellbarer Laibung. Kraftschlüssige Verbindung mit dem Blendrahmen - in nur einem Arbeitsschritt montiert.

## Aufsatzkästen mit Behang und Antriebstechnik

Aus der Serie Rolladen- und Raffstorekästen von Beck+Heun



ROKA-TOP@ 2 PLUS



1. **Traversendämmung:** Flexible Schaumstoffprofile optimieren die Dichtheit und vermeiden Wärmebrücken am Verschlussdeckel. 2. **Anschlussprofil:** Das aufgeclipste Profil sorgt bei der Montage für eine saubere Optik. 3. **Verschlussdeckel:** Erhältlich in Fensterweiß für eine harmonische, hochwertige Optik.

### PLUS-Merkmale:

- **Wärmedämmung:**  
Verbesserte Wärmedämmwerte um bis zu 20 Prozent
- **Schallschutz:**  
Erhöhung der Luftschalldämmung um bis zu 15 Prozent
- **Luftdichtheit:**  
Geprüfte Luftdichtheit garantiert
- **Einbaukomfort:**  
In nur einem Arbeitsschritt montiert
- **Stabilität:**  
Ermöglicht kraftschlüssige Verbindung mit dem Fenster

Weitere Informationen: [ROKA-TOP@ 2 PLUS](#)

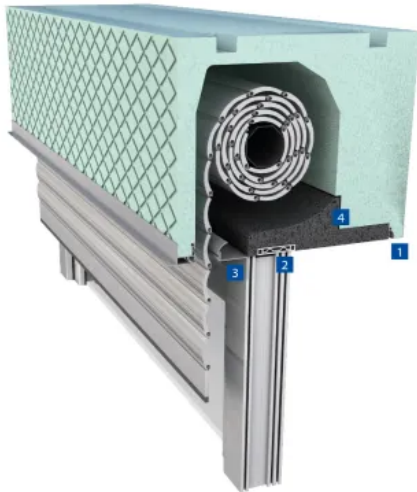
### ROKA-TOP@ 2 mit Verschlussdeckel

Die Standard-Variante ROKA-TOP@ 2 ist mit einem Verschlussdeckel versehen. Sie wurde vor allem im Laibungsbereich verbessert. Für mehr Dämmung sorgt ein am Seitenteil befestigtes PVC-Laibungsmodul mit integriertem Schaumstoffblock. Dieser schmiegt sich beim Verschließen des Kastens an den Verschlussdeckel an und dichtet die Einbaufuge ab. Einbautoleranzen im Laibungsbereich werden durch den neuartigen Stufenfalz zwischen Seitenteil und Verschlussdeckel kaschiert. Das Ergebnis ist eine saubere verschlossene Sichtfuge im Laibungsbereich.

Weitere Informationen: [ROKA-TOP@ 2](#)

## Aufsatzkästen mit Behang und Antriebstechnik

Aus der Serie Rolladen- und Raffstorekästen von Beck+Heun



**1. Fugendichte Konstruktion:** Der RG -Dämmkeil (RG = raumseitig geschlossen) ist fest mit dem Kastenkorpus verklebt. Das sorgt für absolute Luftdichtigkeit. **2. Aussteifungsprofil:** Das PVC-Profil dient zur Fixierung des Fensterrahmens. Für eine optimale Stabilisierung ist es immer mit einer verwindungssteifen Stahlarmierung ausgestattet. **3. Revisionsöffnung:** Zwei Revisionsgrößen, 80 mm und 100 mm, bieten enormen Spielraum bei der Fensterpositionierung und gewährleisten eine problemlose Revision. **4. Dämmkeil:** Für noch bessere Dämmwerte wird der Dämmkeil serienmäßig aus dem Hochleistungsdämmstoff Neopor® gefertigt.

### ROKA-TOP® 2 RG

ROKA-TOP® 2 RG ist die raumseitig geschlossene Variante in der optimierten Aufsatzkasten-Kollektion. Da dieses System von außen revisioniert wird, kann es auf der Raumseite vollständig überputzt und somit unsichtbar integriert werden. Darüber hinaus ist die RG-Variante absolut luftdicht, da es keine Fugen nach innen gibt. Eine weitere Besonderheit ist das im Lieferumfang enthaltene Führungsschienensystem ALU RG-TG. Dieses ist thermisch getrennt und gewährleistet eine schlagregendichte Verbindung zwischen Führungsschiene und Fenster.

Viele neue Details sind standardmäßig enthalten, die ROKA-TOP® 2 RG zu einem komfortablen Beschattungssystem machen. Beispiele hierfür sind die stabile Kastenabschlusschiene, ein PVC-Aussteifungsprofil im Dämmkeil sowie variable Revisionsöffnungen. Diese messen wahlweise 80 oder 100 Millimeter und ermöglichen sowohl eine problemlose Revision des Kastens als auch die Nachrüstung eines Insektenschutzrollos.

Weitere Informationen: [ROKA-TOP® 2 RG](#)



ROKA-TOP® NEOLINE 2

### ROKA-TOP® NEOLINE 2

Hinter dem Zusatz „NEOLINE“ verbirgt sich die Verarbeitung des Werkstoffs Neopor®. Dieser erzielt eine bis zu 20 Prozent höhere Dämmleistung als Styropor®.

ROKA-TOP® NEOLINE 2 integriert eine Vielzahl von Komponenten, die das Fenster stabilisieren und eine komfortable Montage gewährleisten. Ein neuer Systemaufbau und die Verarbeitung des Hochleistungs-Dämmstoffs Neopor® ermöglichen zudem Psi-Werte, die bei Rolladenkästen bisher nicht denkbar waren – bis hin zur Wärmebrückenfreiheit im Laibungsbereich. Auch im Hinblick auf Luft- und Schlagregendichtheit setzt das raumseitig geschlossene System Maßstäbe.

Der Aufsatzkasten wird inklusive dem schlagregendichten Führungsschienensystem ALU RG-TG und in zwei Ausführungen geliefert – für Fenster und für Türen.

Weitere Informationen: [ROKA-TOP® NEOLINE 2](#)

## Aufsatzkästen mit Behang und Antriebstechnik

Aus der Serie Rolladen- und Raffstorekästen von Beck+Heun

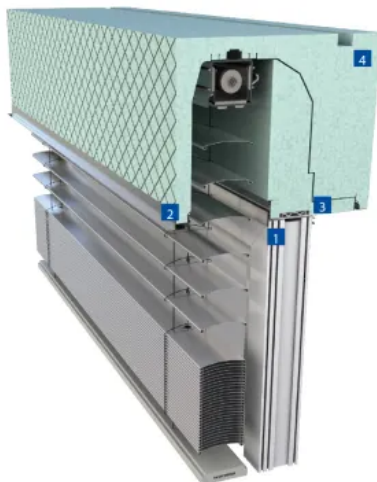


1. **Verlängerte Außenblende:** Zur perfekten Abdeckung der Baukörperanschlussfuge zum Fensterelement. 2. **Variabler Kastenschacht:** Lamellenbreiten von 60 bis 93 mm können problemlos realisiert werden. 3. **Fensterfixierungsleiste:** Zur Fixierung des Fensterrahmens ist ein Blendrahmenanschlussprofil in dem inneren Dämmblock integriert.

### ROKA-TOP® 1 SHADOW

Die Raffstore-Kollektion ROKA-TOP® SHADOW ist sehr flexibel und bietet Lösungen für jede Einbausituation. Ob einschaliges Mauerwerk, Klinker oder Wärmedämmverbundsystem; ob Ecken oder Dachschrägen – ROKA-TOP® SHADOW passt garantiert und bietet neben technischer Sicherheit vielfältige Ausstattungsmöglichkeiten. Die Raffstore-Aufsatzkästen können innen und oben aufgedoppelt sowie außen verlängert werden. Neben allen Mauerwerksstärken sind sämtliche Schachtbreiten und Elementhöhen möglich.

[Weitere Informationen: ROKA-TOP® 1 SHADOW](#)



1. **Fensteranschlagschiene:** Bietet eine zusätzliche Stabilisierung für den Fensterrahmen. Außerdem deckt sie die Montagefuge zwischen Fenster und Dämmkeil ab. 2. **Details verfeinert:** Die äußere integrierte Kastenabschlusschiene wurde noch stabiler konstruiert. Die formgegessene Wabenstruktur liefert eine ideale Putzhaftung am Kasten. 3. **Fensterfixierungsleiste:** Das PVC-Aussteifungsprofil im Dämmkeil dient in Verbindung mit der Fensteranschlagschiene zur Fixierung des Fensterrahmens. Ab einer Kastenlänge von 175 mm wird es mit einer Stahlarmierung versehen. 4. **Armierungseinlage:** Speziell verstärkte PLATINUM®-Armierungskörbe sorgen für eine hohe Steifigkeit der Raffstorekästen.

### ROKA-TOP® 2 SHADOW

Das bewährte Raffstore-Kastensystem wurde im Detail weiter verbessert und verstärkt. Noch mehr Stabilität und Halt versprechen dabei die serienmäßige Armierungseinlage, die Kastenabschlusschiene und die im Dämmkeil integrierte Fixierungsleiste. Ein besonderes Augenmerk gilt auch der optisch überarbeiteten Außenblende. Diese besitzt innen und außen die gleiche Höhe und sorgt so für eine einheitliche Sturzansicht. Somit eignet sich das Raffstorekasten-System optimal für den kombinierten Einsatz mit einem Rollladenkasten.

[Weitere Informationen: ROKA-TOP® 2 SHADOW](#)

Beck+Heun GmbH

Absender

Reinhold-Beck-Str. 2  
35794 Mengerskirchen  
Deutschland

Tel. +49 6476 91320, Fax +49 6476 913230  
[info@beck-heun.de](mailto:info@beck-heun.de), [www.beck-heun.de](http://www.beck-heun.de)

Datum:

Per Fax

Per Brief

Für meine Notizen

Bitte nehmen Sie mit mir Kontakt auf und vereinbaren Sie einen Termin mit mir.

Bitte übersenden Sie mir für Ihre Produkte das aktuelle Katalogmaterial.

Bitte übersenden Sie mir für Ihre Produkte ausführliche Planungsunterlagen.

Anfrage zur Produktserie „Rolladen- und Raffstorekästen“

Mitteilung: