

Befestigungslösungen für Solarthermie- und Photovoltaikanlagen

Von Otto Lehmann



© MICHAEL UEHLER

Otto Lehmann GmbH
Berliner Str. 21
93073 Neutraubling
Deutschland

Tel.: +49 9401 786-0
Fax: +49 9401 786-43

verkauf@otto-lehmann-gmbh.de
www.otto-lehmann-gmbh.de

Die Otto Lehmann GmbH bietet Bedachungsartikel wie Schneefangsysteme, Komponenten für die Entwässerungstechnik wie Rinnenhaken und Ablaufrohrschellen, Befestigungslösungen für Solar- und Photovoltaikanlagen sowie spezialisierte Feuerverzinkungs- und Beschichtungsverfahren, darunter auch Hochtemperaturverzinkung.

Aufdachmodulhalter

Aus der Serie Befestigungslösungen für Solarthermie- und Photovoltaikanlagen von Otto Lehmann



© MICHAEL UEBLER

Befestigungstechnik der Firma Otto Lehmann GmbH für Solar- und Photovoltaik-Anlagen.

Aufdachmodulhalter für Solar- und Photovoltaikanlagen

Solarthermie- und Photovoltaikanlagen gewinnen zunehmend an Bedeutung. Eine sichere Befestigung unter Berücksichtigung von Schnee-, Eis- und Windlasten ist dabei wichtig.

Die Otto-Lehmann-GmbH bietet zwei Aufdachmodulhalter an: die Standard-Ausführung und die HVS-Ausführung. Mit der passgenauen Metallgrundplatte für über 80 Dachziegelmodelle ist in der Regel keine Bearbeitung der Ziegel erforderlich.

Aufdachmodulhalter

Aus der Serie Befestigungslösungen für Solarthermie- und Photovoltaikanlagen von Otto Lehmann



Die beiden Aufdachmodulhalter



Aufdachmodulhalter HVS

- Mit dem Aufdachmodulhalter HVS ist die Befestigung der Module horizontal, vertikal oder seitlich möglich
- Die Lastableitung erfolgt über die Lattenschiene in den Sparren
- Hoher Korrosionsschutz durch die Kombination aus Feuerverzinkung und Pulverbeschichtung



Aufdachmodulhalter

- Auf Metalldachplatten genietet, komplett mit Lattenschiene 400 mm, inklusive Bohrschrauben zum Anschrauben an die Dachkonstruktion
- Die Lastableitung erfolgt über die Lattenschiene in den Sparren
- Speziell bei Betondachsteinen ist keine Bearbeitung der Dachpfannen nötig

Montage

Die Befestigung erfolgt über eine Lattenschiene direkt im Sparrenbereich – unabhängig vom Sparrenverlauf. Die Last wird senkrecht in die tragende Dachkonstruktion gemäß DIN EN 1995-1-1 abgeleitet, ohne die Dacheindeckung zu belasten.

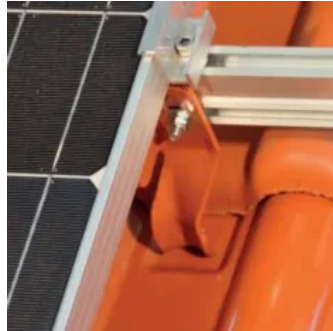
Aufdachmodulhalter

Aus der Serie Befestigungslösungen für Solarthermie- und Photovoltaikanlagen von Otto Lehmann

Vor dem Einbau ist die erforderliche Anzahl der Aufdachmodulhalter auf Grundlage der geplanten Konstruktion zu bestimmen. Dabei sind die Einwirkungen durch Wind gemäß DIN EN 1991-1-4 sowie durch Schnee gemäß DIN EN 1991-1-3 zu berücksichtigen.



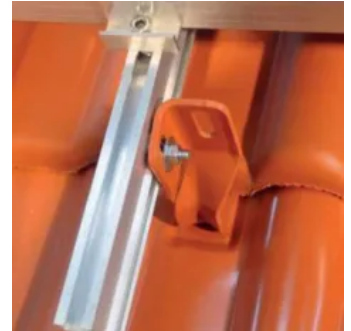
Aufdachmodulhalter HVS mit horizontaler Montage der Schienen



Verschraubung der Schiene am **Aufdachmodulhalter HVS** bei horizontaler Montage



Aufdachmodulhalter HVS mit vertikaler Montage der Schienen



Verschraubung der Schiene am **Aufdachmodulhalter HVS** bei vertikaler Montage

Leitungsdurchführung

Die Leitungsdurchführung ist ein Bauteil, um Rohre oder Leitungen durch die Dachfläche zu führen. Ein variabler EPDM-Einsatz, der sich den unterschiedlichsten Durchmessern anpassen lässt, verschließt die Durchführungsöffnung sicher und zuverlässig.

Produktinformationen

- Keine Beschädigung des Daches
- Zeitersparnis durch praxisfreundliche Montage
- Hohe Wetter-, Feuchtigkeits- und UV-Beständigkeit sowie hohe thermische Widerstandsfähigkeit des EPDM-Kautschuks
- Die Durchführungsabdichtung ist von ca. 15 bis 60 mm leicht anzupassen
- Hochwertige Polyesterharz-Beschichtung
- Erhältlich in 5 Standardfarben, Sonderfarben auf Anfrage



Leitungsdurchführung

[Aufdachmodulhalter](#) | [Einbauanleitung Aufdachmodulhalter](#) | [Weitere Informationen Aufdachmodulhalter](#)

Otto Lehmann GmbH

Absender

Berliner Str. 21
93073 Neutraubling
Deutschland

Tel. +49 9401 786-0, Fax +49 9401 786-43

verkauf@otto-lehmann-gmbh.de, www.otto-lehmann-gmbh.de

Datum:

Per Fax

Per Brief

Für meine Notizen

Bitte nehmen Sie mit mir Kontakt auf und vereinbaren Sie einen Termin mit mir.

Bitte übersenden Sie mir für Ihre Produkte das aktuelle Katalogmaterial.

Bitte übersenden Sie mir für Ihre Produkte ausführliche Planungsunterlagen.

Anfrage zur Produktserie „Befestigungslösungen für Solarthermie- und Photovoltaikanlagen“

Mitteilung: