

## Flachdachlösungen SitaLeicht

Von Sita Bauelemente

leicht entwässern. **sita** 



Sita Bauelemente GmbH  
Ferdinand-Braun-Str. 1  
33378 Rheda-Wiedenbrück  
Deutschland

Tel.: +49 2522 83400  
Fax: +49 2522 8340100

info@sita-bauelemente.de  
www.sita-bauelemente.de

### Flachdachlösungen für die Entwässerung, Lüftung und den Brandschutz

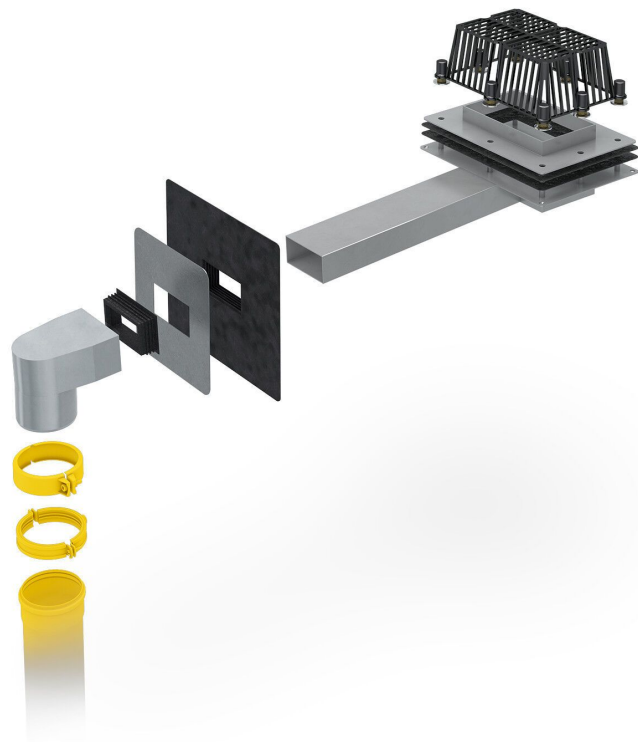
Sita Dachgullys bieten sicheren Schutz vor Regenwasser – vom großen Industrie-Flachdach bis zum Carport-Dach, vom Balkon bis zur Terrasse und vom Gründach über Attika und Kaskade bis hin zur Drainage im Erdgeschoss. Sita Entlüfter und Rohrdurchführungen sind aufeinander abgestimmt für die komplette Dachdurchdringung.

#### SitaLeicht: das Sita Baukastensystem

- **Wunschanschlussmanschette** passend zu jeder Dachbahn
- **Flexibler Anschluss** durch Schweißen, Kleben oder Schrauben
- **Modularität** durch kombinierbare Bauteile

## Attikaentwässerung mit Sita Attikagullys und Wasserspeiern

Aus der Serie Flachdachlösungen SitaLeicht von Sita Bauelemente



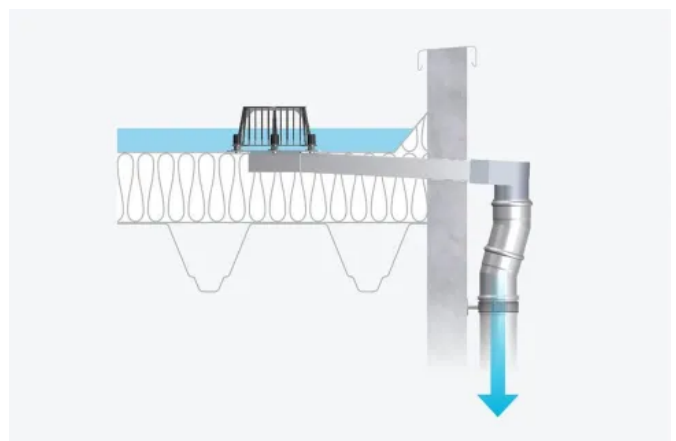
Die Sita-Attikaentwässerung ist eine außenliegende Entwässerungslösung, die nicht in die bestehende Bausubstanz eingreift. Das Regenwasser fließt durch den Attikagully oder Wasserspeier schnell und direkt ab und kann nachhaltig zu weiteren Zwecken genutzt werden. Sita bietet Lösungen für die Attikaentwässerung im Set oder einteilig.

### Attikaentwässerung

#### Das Prinzip der Attikaentwässerung

- Keine Dachdurchdringung
- Besserer Brandschutz
- Gebäudeinneres ohne Entwässerungsbauteile
- Kombinierbar mit dem Sita Pipe Rohrsystem

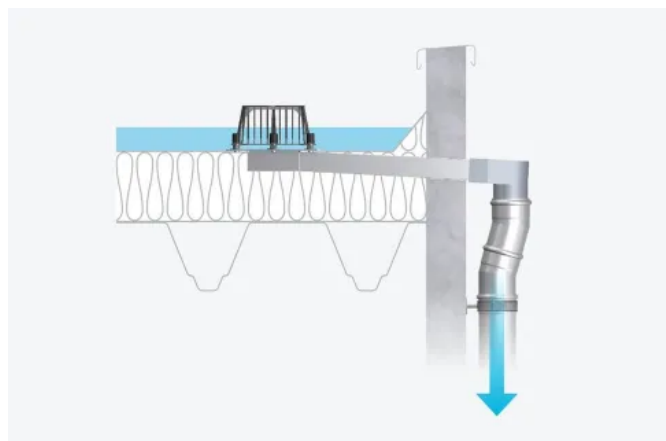
Die Sita **Attikaentwässerung (A-D)** lässt das Wasser vom Dach sicher nach außen abfließen. Da Gebäude und Dächer individuelle Merkmale in ihrer Bauform haben, bietet Sita unterschiedliche bedarfs- und auflagentgerechte Ablaufsysteme an – ob rund oder eckig, ob oberhalb oder innerhalb der Dämmung.



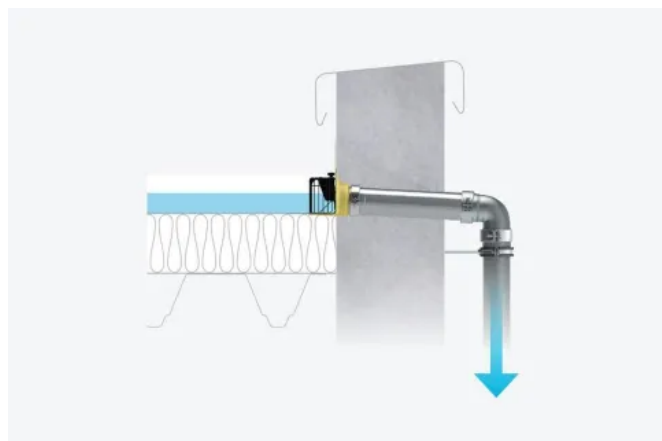
Das Wasser wird vom Dach direkt nach außen abgeleitet.

## Attikaentwässerung mit Sita Attikagullys und Wasserspeichern

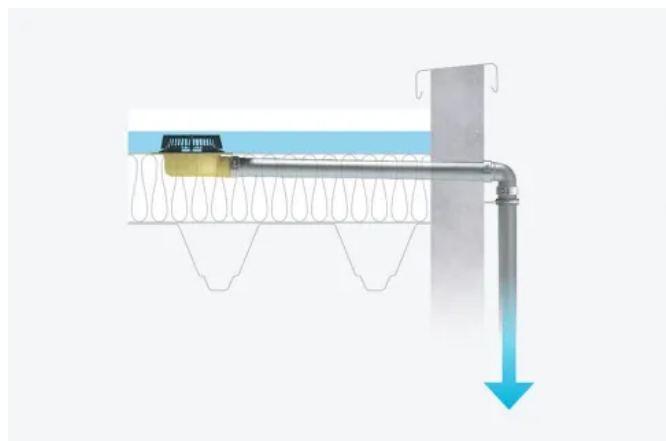
Aus der Serie Flachdachlösungen SitaLeicht von Sita Bauelemente



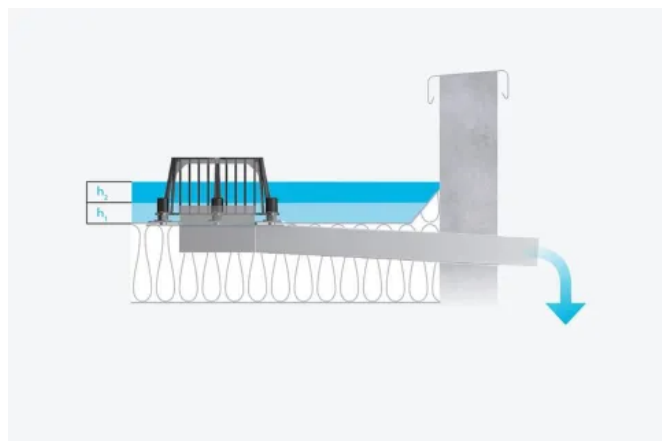
**A:** In Dämmung integriert: SitaTurbo und SitaPipe Rohrsystem



**B:** Oberhalb der Dämmung: SitaEasy



**C:** Innerhalb der Dämmung: SitaDSS Indra



**D:** Oberhalb der Dämmung: SitaEasy

## Attikaentwässerung mit Sita Attikagullys und Wasserspeiern

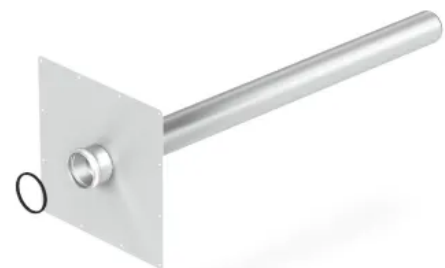
Aus der Serie Flachdachlösungen SitaLeicht von Sita Bauelemente

### SitaKaskade Durchführung

Die SitaKaskade Durchführung wurde für das Durchleiten von Rohren durch die Attika entwickelt. Mit dem Klebeflansch für Flüssigkunststoffabdichtungen stehen alle Möglichkeiten für eine sichere Attika Durchführung offen. Abgekantet lässt das Produkt eine Verlegung des Rohres direkt auf der Abdichtung zu und ermöglicht damit eine Ausführung als normkonforme Kaskadenentwässerung oberhalb der Abdichtungslage.

- Zur sicheren Rohrdurchführung durch die Attika
- Kompatibel mit dem SitaPipe Edelstahl Rohrsystem
- Integrierte Muffe zum einfachen und zuverlässigen Anschluss
- Mit Klebeflansch für Flüssigkunststoff

Mehr zu [SitaKaskade Durchführung](#)



SitaKaskade Durchführung

### SitaKaskade Inside

SitaKaskade Inside ist ein normkonformes Bauteilsystem für die Regenableitung über mehrere Ebenen, das Rechtssicherheit im Bereich der .kaskadierende Entwässerung bietet. Durch das Bauteil-System ist der Einbau schnell und sicher. Die Verrohrung unsichtbar, der Aufbau des Terrassenbelages kann individuell gestaltet werden.

- Erstmals Rechtssicherheit – SitaKaskade Inside ist normkonform
- Planungssicherheit und sicherer Einbau durch Bauteil-System
- Ästhetische Lösung für anspruchsvolle Architektur – unsichtbare Rohrverlegung
- Alle Freiheiten bei der individuellen Gestaltung des Terrassenbelag-Aufbaus

Mehr zu [SitaKaskade Inside](#)



SitaKaskade Inside

## Attikaentwässerung mit Sita Attikagullys und Wasserspeiern

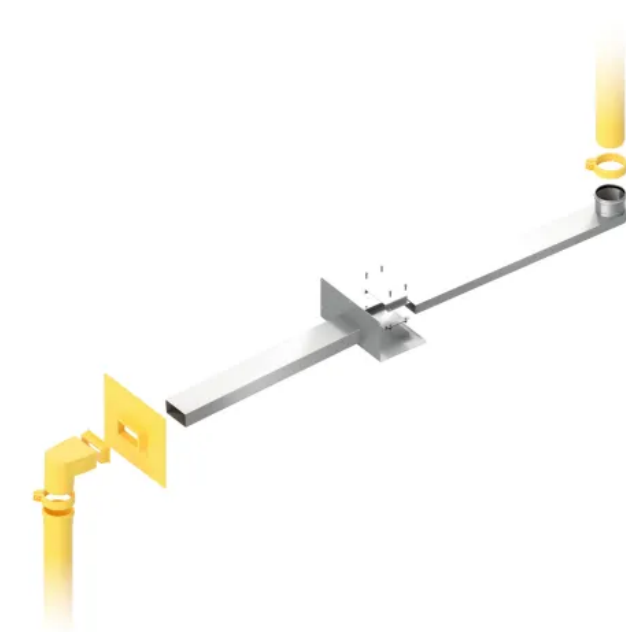
Aus der Serie Flachdachlösungen SitaLeicht von Sita Bauelemente

### SitaKaskade Flat

SitaKaskade Flat ist die Weiterentwicklung der SitaKaskade Inside. Nun ist auch oberhalb der Abdichtung eine zugfeste und druckdichte Kaskadenentwässerung im System möglich. Unterhalb des Plattenbelags mit nur einer Höhe von 40 mm und mit einer vertikalen Fallrohraufnahme und einer horizontalen Attikadurchführung ist eine weitere normkonforme Kaskadenentwässerung möglich.

- Zur sicheren Kaskadenentwässerung unterhalb des Plattenbelags Kompatibel mit dem SitaPipe Edelstahl Rohrsystem
- Integrierte Muffe zum einfachen und zuverlässigen Anschluss des Fallrohres
- Mit Klebeflansch für Flüssigkunststoff
- Als Speier oder in Kombination mit den SitaTurbo Übergangsstücken

Mehr zu [SitaKaskade Flat](#)



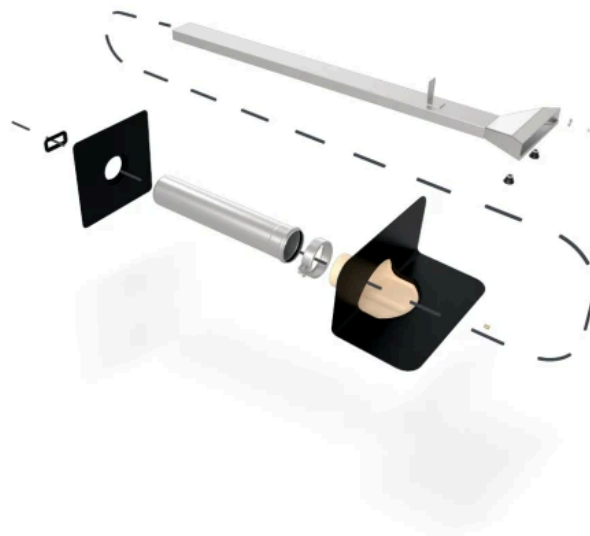
SitaKaskade Flat

### SitaVasant

SitaVasant ist die flache Ablauflösung mit hoher Entwässerungsleistung dank vorgebauter, nur 48 mm hoher Einlauffasse. SitaVasant Double vereint die Haupt- und Notentwässerung in einem Gully - mit zwei gesonderten Einläufen, die autonom voneinander funktionieren und auch nur eine Durchdringung in der Attika erfordern. Falls der Wasserspiegel auf Notentwässerungsniveau steigt, wacht ein um 35 mm höhenversetzter Notentwässerungskanal, der auf eine frei überflutbare Fläche speit.

- Zur Hauptentwässerung oder kombinierten Haupt-/Notentwässerung
- Als Set für den einfachen Einbau
- In Kombination mit einem Übergangsstück für den Anschluss ans Fallrohr
- Geringe Einbauhöhe: Geringe Schwächung der Wärmedämmung

Mehr zu [SitaVasant](#)



SitaVasant Double als Set

## Attikaentwässerung mit Sita Attikagullys und Wasserspeichern

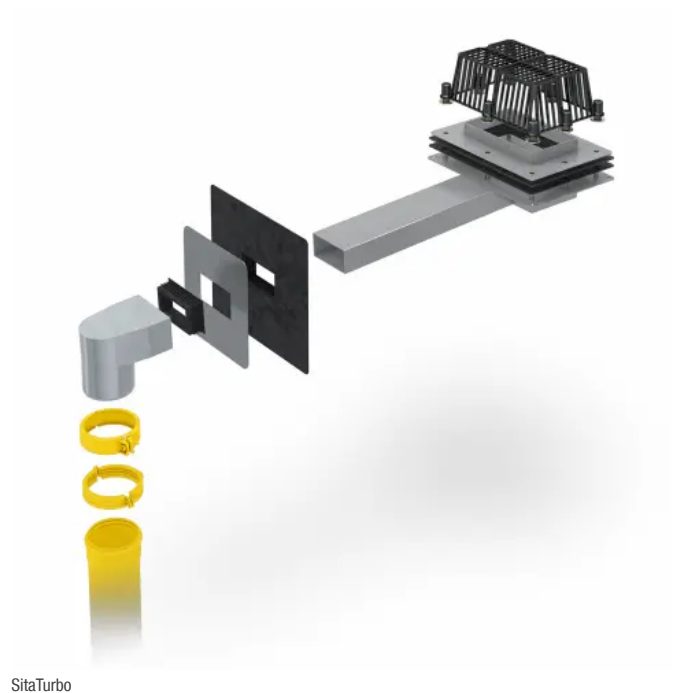
Aus der Serie Flachdachlösungen SitaLeicht von Sita Bauelemente

### SitaTurbo

Der SitaTurbo-Dachgully wird in die Dachfläche eingebaut und führt anfallendes Wasser durch die Attika nach außen ab. Die geringe Schwächung der Wärmedämmung und das außenliegende Rohrleitungssystem minimieren Wärmebrücken.

- Besonders große Abflussmenge
- Zur Haupt- und Notentwässerung
- Extrem flache Konstruktion
- Schraubflansch-Konstruktion

Mehr zu [SitaTurbo](#)



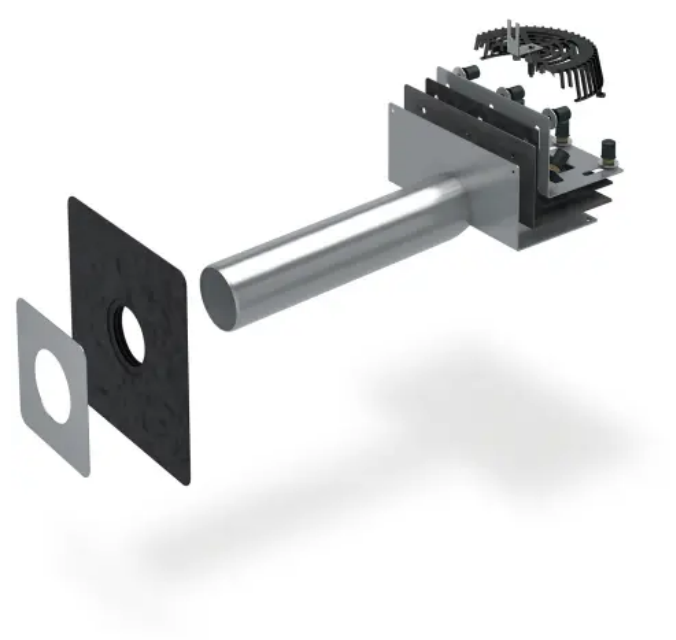
SitaTurbo

### SitaRondo

Der SitaRondo mit Rundrohr eignet sich zur Haupt- und Notentwässerung durch die Attika, wenn die Entwässerung nicht durch innenliegende Fallrohre erfolgen soll. Die Schraubflansch-Konstruktion des SitaRondo garantiert eine flexible Anschlussmöglichkeit aller gängigen Dachbahnen.

- Zur Haupt- und Notentwässerung
- Sonderlängen möglich
- Direkter Anschluss an das SitaPipe Edelstahl Rohrsystem möglich
- Einteiliger Losflansch oder Anstau-Losflansch

Mehr zu [SitaRondo](#)



SitaRondo

## Attikaentwässerung mit Sita Attikagullys und Wasserspeichern

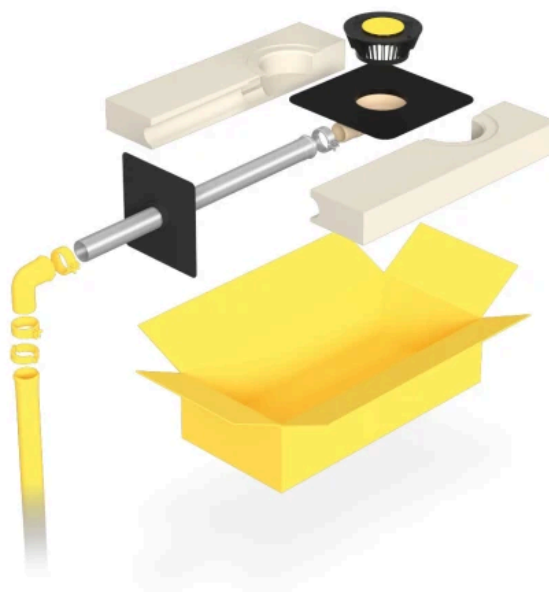
Aus der Serie Flachdachlösungen SitaLeicht von Sita Bauelemente

### Sitalndra

Sitalndra ist leicht, flach und schnell einzubauen. Der stromlinienförmige Attikagully aus wärmedämmtem PUR ist im Komplett-Set inklusive Dämmkörper erhältlich.

- Als komplettes Set erhältlich: Kein zusätzlicher Beschaffungsaufwand
- Sehr niedrige Einbauhöhe: Geringe Schwächung der Wärmedämmung
- Anschluss ans SitaAttika Rohrsystem möglich
- Stutzenneigung 1°

Mehr zu [Sitalndra](#)



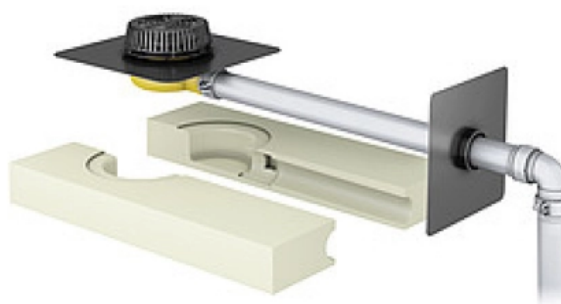
Sitalndra

### SitaDSS Indra

Der SitaDSS Indra ermöglicht die Druckströmungsentwässerung durch die Attika für kleine und große Dachflächen. Der Einbau einer DSS-Anlage lohnt sich damit auch bei Flachdächern unter 1.000 qm. Extrem flach fügt sich das nur 98 mm hohe Bauteil in die Wärmedämmung ein. Wahlweise für die Haupt- bzw. Notentwässerung geeignet.

- Druckströmungsentwässerung für kleine und große Flächen
- Sicher in der Montage durch komplettes Set
- Hohe Abflussmenge bis 17,3 l/s
- Drei alternativen Fallrohrängen erhältlich
- Mit dem SitaPipe Edelstahl Rohrsystem kombinierbar

Mehr zu [SitaDSS Indra](#)



SitaDSS Indra



## Attikaentwässerung mit Sita Attikagullys und Wasserspeiern

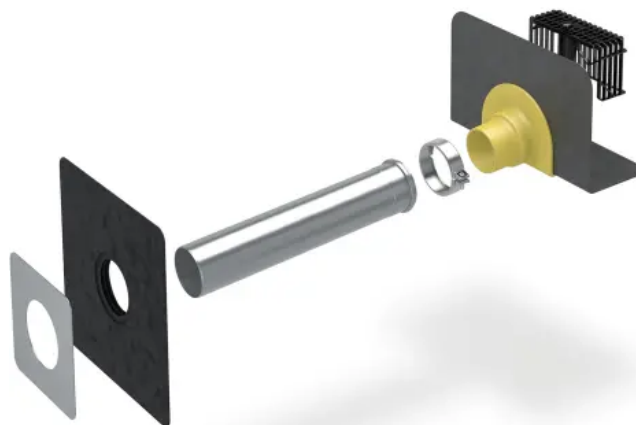
Aus der Serie Flachdachlösungen SitaLeicht von Sita Bauelemente

### SitaEasy

Der SitaEasy eignet sich zur Haupt- und Notentwässerung durch die Attika. Die fest eingeschäumte Wunschanschlussmanschette bietet dem Verarbeiter eine einfache, sichere und homogene Verbindung mit der Dachabdichtung.

- Zur Haupt- und Notentwässerung
- Mit Wunschanschlussmanschette
- Mit abgewinkeltem Flansch
- Mit flexibler Dampfsperrplatte lieferbar
- Mit der Verwendung des SitaPipe Edelstahl Rohrsystems

Mehr zu [SitaEasy](#)



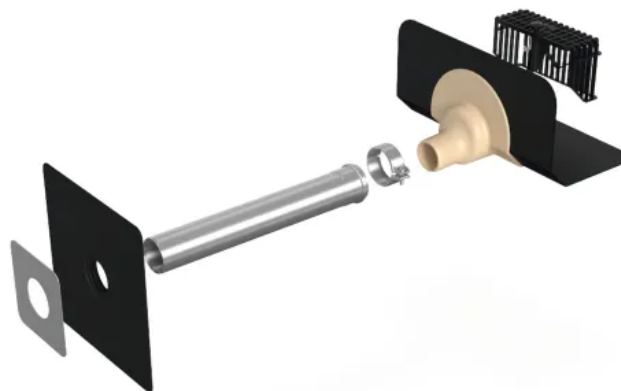
SitaEasy

### SitaEasy Go

Der SitaEasy Go bietet Attikalösungen für bitumenabgedichtete Dachflächen wie Balkone oder Terrassen. Mit seiner 45° Keilausbildung passt er sich an die Wärmedämmung an und stellt so ein direktes Aufschweißen von Bitumendachbahnen sicher. Der SitaEasy Go kann als Speier eingebaut oder direkt an das SitaAttika Rohrsystem angeschlossen werden.

- Zur Haupt- und Notentwässerung
- Mit Bitumenmanschette
- Mit abgewinkeltem Flansch
- Mit flexibler Dampfsperrplatte lieferbar
- Mit der Verwendung des SitaPipe Edelstahl Rohrsystems

Mehr zu [SitaEasy Go](#)



SitaEasy Go



## Attikaentwässerung mit Sita Attikagullys und Wasserspeiern

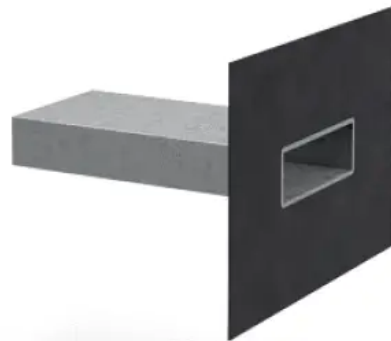
Aus der Serie Flachdachlösungen SitaLeicht von Sita Bauelemente

### SitaSteel Rechteckspeier

Die rechteckige Lösung für die Attikaentwässerung. Der SitaSeel Rechteckspeier aus nichtbrennbarem Edelstahl rostfrei ist ideal für die Notentwässerung oberhalb der Dämmebene. Mit den verschiedenen Querschnittsgrößen können unterschiedliche Anforderungen an die Abflussmenge realisiert werden.

- Zur Notentwässerung
- Aus hochwertigem Edelstahl
- Einteilige Bauteile

Mehr zu [SitaSteel Rechteckspeier](#)



SitaSteel Rechteckspeier

Sita Bauelemente GmbH

Absender

Ferdinand-Braun-Str. 1  
33378 Rheda-Wiedenbrück  
Deutschland

Tel. +49 2522 83400, Fax +49 2522 8340100

[info@sita-bauelemente.de](mailto:info@sita-bauelemente.de), [www.sita-bauelemente.de](http://www.sita-bauelemente.de)

Datum:

☐

Per Fax

☐

Per Brief

☐

Für meine Notizen

☐

Bitte nehmen Sie mit mir Kontakt auf und vereinbaren Sie einen Termin mit mir.

☐

Bitte übersenden Sie mir für Ihre Produkte das aktuelle Katalogmaterial.

☐

Bitte übersenden Sie mir für Ihre Produkte ausführliche Planungsunterlagen.

Anfrage zur Produktserie „Flachdachlösungen SitaLeicht“

Mitteilung: