

Architekturdetails

Von RHEINZINK



RHEINZINK GmbH & Co. KG
Bahnhofstr. 90
45711 Datteln
Deutschland

Tel.: +49 2363 605-0
Fax: +49 2363 605-209

info@rheinzink.de
www.rheinzink.de

Akzente an Dach und Fassade wie z. B. Mauerwerksabdeckungen, Anformzink, Balkonbekleidungen und Balkonvordächer, Blenden, Dachgauben, Dachränder, Giebelbekleidungen, Kamine und Kaminkopfbekleidung.

RHEINZINK harmoniert mit nahezu jedem Material. Denn die zurückhaltende Ästhetik tritt nie in Konkurrenz zu anderen Werkstoffen. Sondern fügt sich harmonisch in jedes architektonische Umfeld ein.

Ob Giebel, Kamin, Vordach, Gaube oder Dachrand – Akzente können am Dach und Fassade nahezu überall gesetzt werden.

Werkstoff

RHEINZINK-CLASSIC – Naturbelassene Authentizität

Die anfangs metallisch glänzende Oberfläche von RHEINZINK-CLASSIC walzblank entwickelt im Laufe der Jahre – abhängig von Klima und Umwelteinflüssen – eine edle, blaugraue Patina. Dieser natürliche Wandlungsprozess verleiht jedem Gebäude einen einzigartigen, lebendigen Charakter.

RHEINZINK prePATINA ECO ZINC – Nachhaltigkeit mit Charakter

Hergestellt aus CO₂-reduziertem Zink, das mit erneuerbaren Energien in Skandinavien produziert wird und über eine Massenbilanzierung der Oberfläche zugeschrieben wird, ist diese Produktlinie ein echter Fortschritt für nachhaltige Architektur. Die gleichmäßige blaugraue oder schiefergraue Farbe der Patina entsteht bereits im Werk und entwickelt sich natürlich und farbeständig weiter.

RHEINZINK GRANUM EXTRA – Puristische Eleganz, maximale Beständigkeit

GRANUM EXTRA vereint den klaren, modernen Look der GRANUM-Oberflächen mit noch höherer Farb- und Korrosionsbeständigkeit. In den puristischen Grautönen basalte und granite bietet es Architekt:innen vielfältige Gestaltungsmöglichkeiten. Die Oberfläche bleibt dauerhaft farbstabil, widerstandsfähig und formschön.

RHEINZINK PRISMO – Farbe mit Tiefe

PRISMO bringt dezent Farbe ins Spiel und bewahrt gleichzeitig die natürliche Anmutung von Titanzink. Sechs von der Natur inspirierte Farbtöne – gold, braun, blau, rot, grün und schwarz – setzen harmonische Akzente. Die halbtransparente Beschichtung lässt die Zinkstruktur erahnen und schafft so eine besondere Tiefe im Material.

RHEINZINK PRISMO brushed white+ – Helle Eleganz mit natürlichem Charakter

PRISMO brushed white+ kombiniert ein edles, weißliches, gebürstetes Finish mit der authentischen Ausstrahlung von Titanzink. Die hellen Partien entwickeln im Laufe der Zeit eine feine Patina und gewinnen so an Tiefe und Charakter.

RHEINZINK - Akzente an Dach und Fassade

Aus der Serie Architekturdetails von RHEINZINK



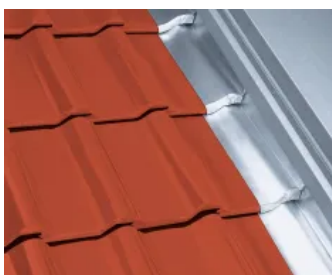
Akzente an Dach und Fassade wie z. B. Mauerwerksabdeckungen, Anformzink, Balkonbekleidungen und Balkonvordächer, Blenden, Dachgauben, Dachränder, Giebelbekleidungen, Kamine und Kaminkopfbekleidung. RHEINZINK harmoniert mit nahezu jedem Material.

Überblick für Gaube und mehr



RHEINZINK-Mauerwerksabdeckungen

In das Mauerwerk eindringende Niederschläge können schwerwiegende Folgen haben. Diese reichen von Durchfeuchtung über Abplatzungen bis hin zu irreparabler Instabilität. Mauer-, Dachrand-, Gesims- und Fensterbankabdeckungen aus RHEINZINK bieten Schutz. Mit bewährter Befestigungstechniken lassen sie sich effizient montieren.



RHEINZINK-Anformzink

Die Ausbildung von Anschlüssen an Kaminen, Dachgauben und Wänden bei Hartbedachungen erfordert einen flexiblen und formbaren Werkstoff.

RHEINZINK-Anformzink ermöglicht optisch anspruchsvolle Anschlüsse durch leichte Falz- und normale Weichlötlbarkeit. Lieferbar in anwendungsgerechten Zuschnitten, in den Ausführungen „glatt“ und „plissiert“.

RHEINZINK - Akzente an Dach und Fassade

Aus der Serie Architekturdetails von RHEINZINK



RHEINZINK-Balkonbekleidungen und -Vordächer

Bei der Bekleidung von Balkonen und dem Decken von Vordächern stellt der Werkstoff RHEINZINK seine hervorragende Formbarkeit und große optische Kompatibilität unter Beweis: Für die verschiedensten architektonischen Entwürfe lassen sich stets gebäudespezifische Lösungen finden.



RHEINZINK-Blenden

Durch RHEINZINK-Dachentwässerung, Traufausbildungen sowie Untersichtsbekleidungen lassen sich optisch anspruchsvolle Akzentuierungen von Dachrändern, Attiken, etc. erzielen. Die Möglichkeit zur Ausführung vieler verschiedener RHEINZINK-Techniken eröffnet zudem eine Vielzahl an Gestaltungsalternativen.



RHEINZINK-Dachgauben

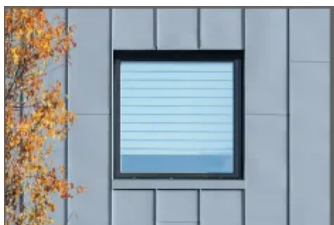
Gauben sind eine Möglichkeit unter dem Dach zusätzlichen Wohnraum zu schaffen.

Als Rund-, Spitz-, Schlepp-, Dreiecks- oder Schmetterlingsgauben ausgeprägt, setzen entsprechende RHEINZINK-Bekleidungen harmonische Übergänge oder interessanten Kontraste zu anderen Baustoffen.



RHEINZINK-Dachränder

Dachblenden und Ortgangbekleidungen aus RHEINZINK sind wichtige Details, die das Erscheinungsbild eines Hauses abrunden und jedem Dach Struktur verleihen. Dank der Verarbeitungseigenschaften des Werkstoffs und moderner Klempner- und Profilverfahren werden Ortgang sowie Dachüberstände innerhalb kürzester Zeit zu einem prägnanten und dauerhaften Blickfang.



RHEINZINK-Giebelbekleidungen

Giebelseitenbekleidung überzeugen die in vielen RHEINZINK-Klempner- und Systemtechniken realisierbaren Konstruktionen durch außergewöhnliche Langlebigkeit und optische Vielfalt. Passende Gesims-, Fensterbank oder Attikaabdeckungen runden das Gesamtbild ab.

© Matt Clayton

RHEINZINK - Akzente an Dach und Fassade

Aus der Serie Architekturdetails von RHEINZINK



© RHEINZINK

RHEINZINK-Kamine

Bei der Durchdringung von Dachflächen sind Undichtigkeitsprobleme nicht auszuschließen. Mit Kaminbekleidungen aus RHEINZINK können sie einfach und sicher verhindert werden: Räumlich aus der Dachfläche ragend, sind RHEINZINK-Kaminbekleidungen zudem Accessoires mit hoher Wertigkeit.



RHEINZINK-Rautenlochblech

Weniger Werkstoff bei mehr Luft kennzeichnen das RHEINZINK-Rautenlochblech. Der freie Lüftungsquerschnitt von 63% garantiert gegenüber den handelsüblichen Lochblechen eine Lüftungstechnische Verbesserung von ca. 25%. Planerische Vorstellungen und Forderungen der Fachregel lassen sich leichter verbinden. Die baupraktische Sicherung von Details wird wesentlich vereinfacht.



RHEINZINK-UDS-Verbinder

Modernes Bauen erfordert einfache und funktionelle Lösungen – Beispiel Stoßverbindung: Mit untergelegten profilierten UDS-Verbindern aus RHEINZINK lassen sich Abdeckungen ohne weitere Abdichtungen regensicher verbinden. Eine spezielle Profilgeometrie gewährleistet Sicherheit gegen kapillares Eindringen von Regenwasser. Die offene Fuge ermöglicht eine freie Bewegung der Abdeckprofile. Bewegungsausgleicher werden nicht benötigt.

© RHEINZINK

Referenzauswahl



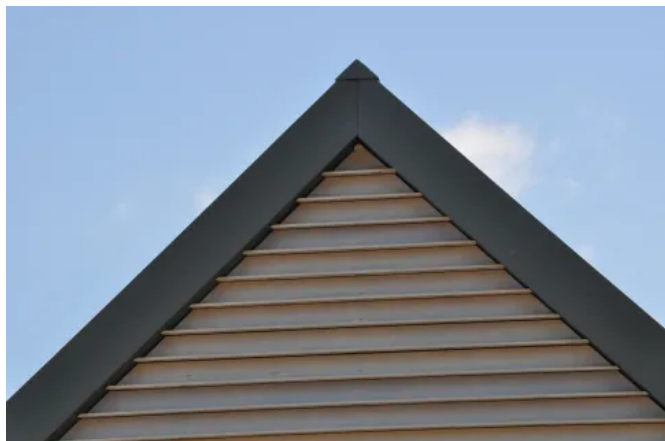
Bekleidung der Erker



Mauerabdeckung (© Tönu Tunnel)

RHEINZINK - Akzente an Dach und Fassade

Aus der Serie Architekturdetails von RHEINZINK



Dachrandbekleidung



Dachrandbekleidung



Dachgaube und Dachrand (© Dirk Vogel)



Dachgaube und Dachrandfläche (© Anders Fredriksen)



Balkonbekleidungen und Vordächer



Giebelbekleidung

RHEINZINK GmbH & Co. KG

Absender

Bahnhofstr. 90
45711 Datteln
Deutschland

Tel. +49 2363 605-0, Fax +49 2363 605-209
info@rheinzipk.de, www.rheinzipk.de

Datum:

☐

Per Fax

☐

Per Brief

☐

Für meine Notizen

☐

Bitte nehmen Sie mit mir Kontakt auf und vereinbaren Sie einen Termin mit mir.

☐

Bitte übersenden Sie mir für Ihre Produkte das aktuelle Katalogmaterial.

☐

Bitte übersenden Sie mir für Ihre Produkte ausführliche Planungsunterlagen.

Anfrage zur Produktserie „Architekturdetails“

Mitteilung: