

## Architektonischer Sonnenschutz

Von Baier



Baier GmbH  
Reiersbacher Str. 28  
77871 Renchen  
Deutschland

Tel.: +49 7843 9476-0  
Fax: +49 7843 9476-33

info@baier-gmbh.de  
www.baier-gmbh.de

### Das Lieferprogramm der Baier GmbH umfasst:

- Schiebeläden
- Schiebefaltläden
- Hebefaltläden
- Schiebefenster
- Sonnenschutzlamellen
- Sonderkonstruktionen
- Antriebe
- Behänge

## Schiebeläden als individuelle Beschattungslösungen

Aus der Serie Architektonischer Sonnenschutz von Baier



Baier Schiebeläden für individuelle Beschattungslösungen mit verschiedenen Antriebstechniken, Beschlägen für einflügelige, mehrflügelige oder Teleskop-Schiebeläden und Behang-Varianten aus Holz- oder Alulamellen, Alublechen, Stoffen oder Streckmetallen, Verbund-Faserplatten oder bedrucktem Glas.

### Schiebeläden: Beschläge, Behänge, Antriebe und Zubehör

Schiebeläden bieten zeitloses Design und eine langlebige Beschattungstechnik, die auch der Witterung und windigen Sonnentagen trotz – zwei wichtige Argumente im Einsatz zum Beispiel an Kliniken, Gewerbebauten, öffentlichen Gebäuden und Sportzentren.

- Sonnen- und Witterungsschutz
- auch bei Wind bedienbar
- bequeme Bedienung
- individuelle Fertigung
- Material- und Farbmix

## Schiebeläden als individuelle Beschattungslösungen

Aus der Serie Architektonischer Sonnenschutz von Baier



### Beschläge und Montagelösungen

Baier bietet neben vielfältig einsetzbaren Standardprodukten auch projektbezogene Sonderlösungen an. Neben der Wand- und Deckenmontage sind spezielle Systeme zur Integration in die Fassade erhältlich.

Mit den Schiebeladenbeschlägen Olymp und den passenden Montagelösungen Herakles sind einflügelige und mehrflügelige Aufteilungen möglich, ob symmetrisch, asymmetrisch oder Teleskop. Einfache Kombinationsmöglichkeiten der Montagelösungen ermöglichen architektonische Freiheit.

1-flügelig



2-flügelig, symmetrisch



2-flügelig, Teleskop



4-flügelig, symmetrisch und Teleskop  
2 links, 2 rechts



3-flügelig, Teleskop  
(auch mehrfach)



6-flügelig, symmetrisch und Teleskop  
3 links, 3 rechts (auch mehrfach)



### Beschläge „Olymp“

- Olymp G/40 und Baier Olymp G/80 (für je 40 und 80 kg Flügelgewicht)
- weitere Beschlagsserien bis 140 kg verfügbar
- Laufschiene mit Nut für M8 Schrauben

## Schiebeläden als individuelle Beschattungslösungen

Aus der Serie Architektonischer Sonnenschutz von Baier

### Bodenführungen „Achill“

- durchgehend oder punktuell
- für alle Anwendungsgebiete individuelle Lösungen, beispielsweise Fensterbänke, Fassaden, Terrassen etc.

### Montagelösungen „Herakles“ - Baier Herakles CS

- Profilsystem bestehend aus Träger und Abdeckblende mit Seitendeckel zur einfachen und optisch ansprechenden Montage von Schiebeläden
- 1-, 2- und 3-spurig (50 mm, 100 mm, 150 mm Ausladung), weitere möglich
- Verstärkungsrippen für maximale Lasten
- Elektrokabel-Verlegung im Profil

### Montagelösungen „Herakles“ - Baier Herakles GS

- spezielle, verstärkte Laufschielen für weiten Abstand der Befestigungspunkte
- Konsolen zur einfachen, verstellbaren Montage mit Gewindestangen oder WDVS-Zubehör
- mit optionaler Verblendung  
keine Begrenzung und keine Vorgabe an Spuraufteilung und -abstand
- unproblematisch auch bei unebenem Montageuntergrund wie Naturstein, Klinker oder Holzverschalung

### Spezielle Systeme

- zur Integration in die Fassade
- Sonderkonstruktionen



## Schiebeläden als individuelle Beschattungslösungen

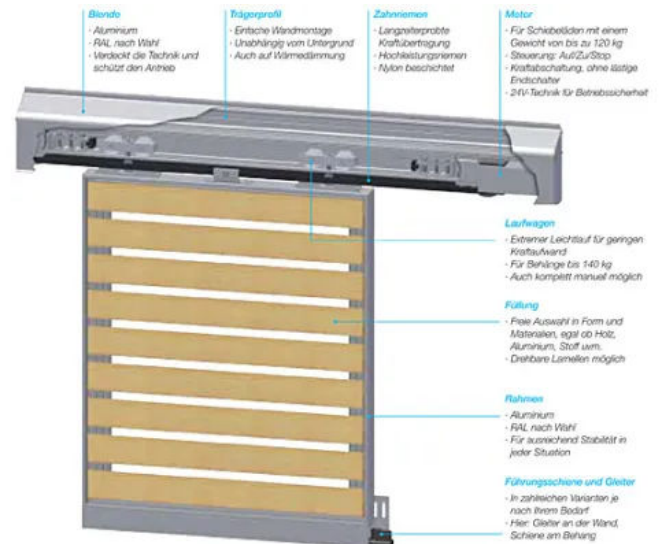
Aus der Serie Architektonischer Sonnenschutz von Baier

### Antriebstechnik und Elektroniksteuerung

Durch ständige Weiterentwicklung der Antriebstechnik, ist Baier in der Lage, aus verschiedenen Komponenten das passende Steuerungssystem zu konfigurieren. Die Bedienelemente lassen sich frei an der Wand platzieren, eine Funkfernsteuerung ermöglicht die Bedienung aus jeder Lage.

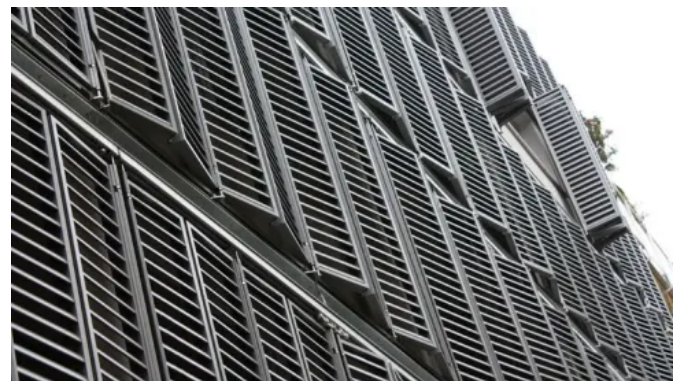
Die eigens für den Schiebeläden entwickelte Elektroniksteuerung mit Trafo und Bedienfeld wird als kompakte, integrierte Schalter-Trafo-Einheit geliefert. Sie passt in eine Unterputzdose.

Der Anschluss von Zusatzgeräten wie Funkfernsteuerungen, Licht- Regen- und Windsensoren sowie externen Tastern ist ohne Weiteres möglich.



### Antriebe und Mitnehmer „Prometheus“

- 24 Volt Gleichstrommotor mit passender Steuerung und Zubehör
- Kraftübertragung durch Zahnriemen, Stahlstrang mit PU-Mantel und Nylongewebe
- Kleine Einbaugrößen: Steuerung passt mit Trafo in Unterputzdose
- Motorgehäuse: 45 x 45 x 140 mm
- Steuerung mit Kraftabschaltung und Softstopp:
  - kein lästiges Einstellen von Endschaltern
  - automatisches Einlernen
  - ansteuerbar mit potentialfreiem Kontakt
  - Anschlussmöglichkeit an BUS-System



## Schiebeläden als individuelle Beschattungslösungen

Aus der Serie Architektonischer Sonnenschutz von Baier

### Läden / Schiebeladenbehänge

Baier liefert Schiebeläden vom günstigen, standardisierten Behang über das exklusive Schiebeladen-Modell bis hin zur individuellen Sonderanfertigung.

### Material für Läden und Behänge

- Holz
- Aluminium-Lamellen
- Alublechen
- Stoffen und
- Streckmetallen
- Verbund-Faserplatten
- bedrucktes Glas

Modelle aus Aluminium in RAL nach Wahl oder DB beschichtet bzw. eloxiert.

Viele weitere Farb- und Sondertöne sind lieferbar, für Küstennähe voranodisiert. Alle Holzsorten können auf Wunsch mit Lasuren, Ölen oder Lacken vorbehandelt geliefert werden.

### Nachhaltigkeit

Baier verarbeitet zertifizierte Aluminiumprofilserien (Heroal W72, D72, C50 HI), die nach dem C2C-Prinzip hergestellt sind und setzt auf Wiederverwendung und Recycling von Materialien.

[Behangvarianten aus Lamellen.](#)

[Behangvarianten aus Gewebe und Textil](#)

[Behangvarianten aus Metall](#)

[Behangvarianten aus verschiedenen Werkstoffen](#)

Umfassende Informationen im Prospekt [Baier Schiebeläden](#).



## Schiebeläden als individuelle Beschattungslösungen

Aus der Serie Architektonischer Sonnenschutz von Baier



Glasschiebeläden



Glasschiebeläden

### Modell Sydney



Schiebeläden Modell Sydney

#### Rahmen

Rechteckrohr nach Wahl

#### Füllung

Aluminiumlamellen in verschiedenen Abmessungen, eingelassen oder verschraubt mit den Rahmen

#### Besonderheit

- schlanker Rahmen ideal bei mehreren Flügeln
- Lamellenabstand und Abmessung frei wählbar

## Schiebeläden als individuelle Beschattungslösungen

Aus der Serie Architektonischer Sonnenschutz von Baier

### Modell Lissabon



Schiebeläden Modell Lissabon

#### Rahmen

Oben und unten Rechteckrohr nach Wahl, seitlich flach nach Wahl

#### Füllung

Aluminiumlamellen in verschiedenen Abmessungen verschraubt mit den Rahmen

#### Besonderheit

- Lamellenabstand und Abmessung frei wählbar
- flache Rahmenansicht

### Modell Florenz



Schiebeläden Modell Florenz

#### Rahmen

stranggepresstes Aluminiumprofil, ca. 45/48 mm mit Halteleiste für Lamellen

#### Füllung

Lamellen aus Holz oder Aluminium

#### Besonderheit

- stabiles Rahmenprofil
- Windlastprüfung nach DIN13659 durch ift-Rosenheim
- einfaches Austauschen der Füllung
- drehbare Lamellen möglich

## Schiebeläden als individuelle Beschattungslösungen

Aus der Serie Architektonischer Sonnenschutz von Baier

### Modell Verona



Schiebeläden Modell Verona

#### Rahmen

stranggepresstes Aluminiumprofil, ca. 45/48 mm mit Glasleisten und ggfs. Spannrahmen und Gummi

#### Füllung

- flächige Bespannung: Streckmetall, Stoff, Blech etc.
- flächige Tafel: Faser- oder Holzplatten, bedrucktes Glas, Sandwichpaneel etc

x

#### Besonderheit

- stabiles Rahmenprofil
- einfaches Austauschen der Füllung

### Modell NewYork



Schiebeläden Modell NewYork

#### Rahmen und Füllung

- gekantetes Aluminiumblech mit glatter Ansicht
- alternativ mit zusätzlicher optischer Falz Muster nach Wahl (Lochungen, Bohrungen, Logo etc.)

#### Besonderheit

- keine Schrauben oder Verarbeitungsrückstände sichtbar
- stabil, dennoch leicht im Gewicht
- optische Gestaltungsmöglichkeit durch Wahl der Lochungen und Bohrungen

## Schiebeläden als individuelle Beschattungslösungen

Aus der Serie Architektonischer Sonnenschutz von Baier

### Modell Freiburg



Schiebeläden Modell Freiburg

#### Rahmen

Strangpresstes Aluminiumprofil, ca. 39/41 mm

#### Füllung

Holzleisten in wählbarer Dimension (Bsp. Trapezform), auch mit Aluminiumlamelle lieferbar

#### Besonderheit

- Lamellenabstand und Abmessung frei wählbar
- In verschiedenen Holzarten lieferbar
- Schmale Rahmenansicht
- Leichter, pflegeärmer Rahmen dank Aluminiumprof

### Modell Walldorf



Schiebeläden Modell Walldorf

#### Rahmen

Strangpresstes Aluminiumprofil 20 / 46 mm, rechteckig oder mit integrierter Bodenführung 25 / 45 mm

#### Füllung

Aluminiumprofil 50 / 13 mm, ellipsenförmig

#### Besonderheit

- Lamellen ellipsenförmig, Rhombus- oder z-förmig

## Schiebeläden als individuelle Beschattungslösungen

Aus der Serie Architektonischer Sonnenschutz von Baier

### Modell Salzburg



Schiebeläden Modell Salzburg

#### Rahmen

Aluminium- oder Holzries ca. 70/30 mm

#### Füllung

traditionelle Lamellen, Tafel- oder Bretterfüllung

x

#### Besonderheit

- klassische Optik mit breiten Friesen, kombinierbar mit traditionellen Klappläden
- optional mit drehbaren Lamellen
- auch in Aluminium Holzdekor lieferbar

### Modell Frankfurt



Schiebeläden Modell Frankfurt

#### Rahmen

Stranggepresstes Aluminiumprofil 29 / 60 mm, rechteckig oder mit integrierter Bodenführung x

#### Füllung

Aluminiumprofil 53 / 38 mm, Z-förmig

#### Besonderheiten

- Lamellen ellipsenförmig, Rhombus- oder z-förmig
- wie Walldorf, kann aber größer gebaut werden durch hohe Bautiefe

## Schiebeläden als individuelle Beschattungslösungen

Aus der Serie Architektonischer Sonnenschutz von Baier

### Modell Erlangen



Schiebeläden Modell Erlangen

#### Rahmen

Stranggepresstes Aluminiumprofil 30 / 60 mm, rechteckig oder mit integrierter Bodenführung

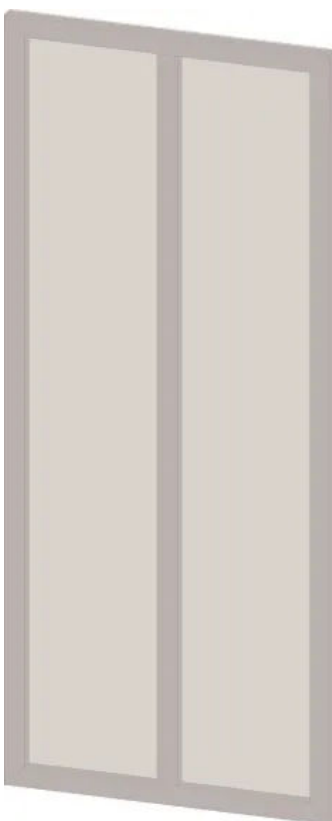
#### Füllung

Aluminiumprofil 70 / 19 mm, ellipsenförmig

#### Besonderheiten

- Lamellen ellipsenförmig, trapez- oder z-förmig
- die Lamellen sind drehbar, manuell oder elektrisch

### Modell Kaiserslautern



Schiebeläden Modell Kaiserslautern

#### Rahmen

Stranggepresstes Aluminiumprofil 50 / 30 mm, rechteckig

#### Füllung

Fassadenplatte Hochdrucklaminat 8 mm, beidseitig Uni-Dekor

#### Besonderheiten

- Rahmenprofile auf Gehrung geschnitten und mittels Eckwinkeln verpresst und verklebt
- Füllung frontseitig mit farbigen Nieten befestigt

## Schiebeläden als individuelle Beschattungslösungen

Aus der Serie Architektonischer Sonnenschutz von Baier

### Modell Ditzingen



Schiebeläden Modell Ditzingen

#### Rahmen

Stranggepresstes Aluminiumprofil 20 / 80 mm, rechteckig

#### Füllung

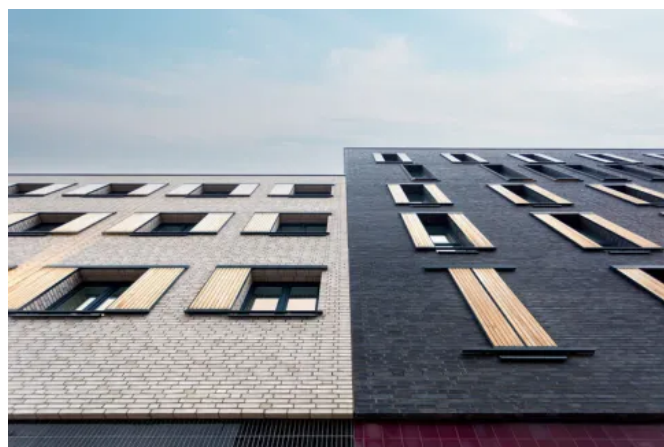
Stranggepresstes Aluminiumprofil 79 / 20 mm, rechteckig

#### Besonderheiten

- Sonderfarben und Strukturen lieferbar
- evtl. nicht alle B-H/Verhältnisse möglich

### Referenzen

#### Hölzerne Schiebeläden, Hotel am Dom, Hamburg



Das Hotel sollte sich außen wie innen in die kulturelle Vielfalt dieses besonderen Hamburger Stadtteils einfügen und sich am St. Pauli Code orientieren. Dieser fordert eine heterogene und kleinteilige Architektur. Maßgebliches und abwechslungsreiches Element stellen hierbei die hölzernen Schiebeläden dar, durch die das massive Gebäude, seine kleinteilige und interessante Struktur erhält. Das Gebäude wurde an den straßenseitigen Fassaden mit 121 Schiebelädenanlagen

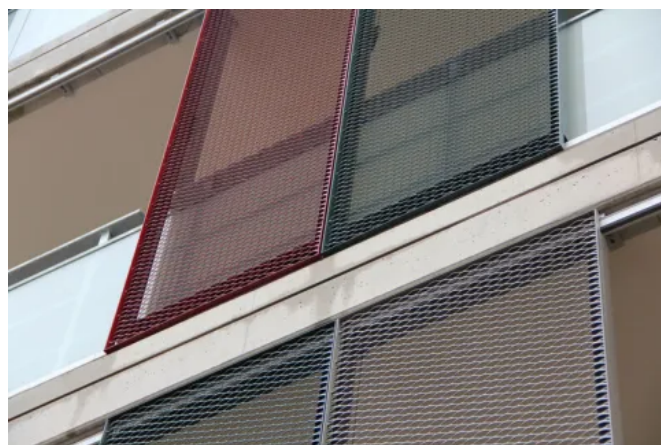
## Schiebeläden als individuelle Beschattungslösungen

Aus der Serie Architektonischer Sonnenschutz von Baier

ausgestattet. 16 der Schiebeläden sind als Sicht- und Sonnenschutz verschiebbar, die restlichen 105 feststehenden Anlagen dienen der Gestaltung der Fassade. Ein innenliegender Sonnenschutz in den Hotelzimmern sorgt für die Verdunkelung der Räume.



### Schiebeläden als Sicht- und Sonnenschutz, Wohnquartier Hallschlag



Dank der Schiebeläden werden die unterschiedlichen und verputzten Gebäude trotz ihrer heterogenen Gestalt zu einer Einheit. Durch das feine Maschennetz des Streckmetallgitters dringt auch bei geschlossenem Zustand noch ein angenehmes Licht auf den Balkon, sodass sich die Bewohner auch dank des semitransparenten Glasgeländers nicht abgeschottet fühlen. Füllungen aus Lochblech bieten diverse gestalterische Variationsmöglichkeiten an.

[Weitere Informationen](#)

## Schiebeläden als individuelle Beschattungslösungen

Aus der Serie Architektonischer Sonnenschutz von Baier

### Glasschiebeläden



Weißes Glasschiebeläden aus VSG-Glas in Kombination mit einer Punktrasterfolie sorgen für einen blendfreien Sichtschutz bei gleichzeitigem Ausblick. Weißglas brilliert durch eine hohe Lichtdurchlässigkeit, das durchscheinende Licht wirkt rein und farbneutral. mit dem lichtdurchlässigen Baustoff

## Schiebeläden als individuelle Beschattungslösungen

Aus der Serie Architektonischer Sonnenschutz von Baier

Schiebefaltanlage Premium 70 an den Norwegischen Schären



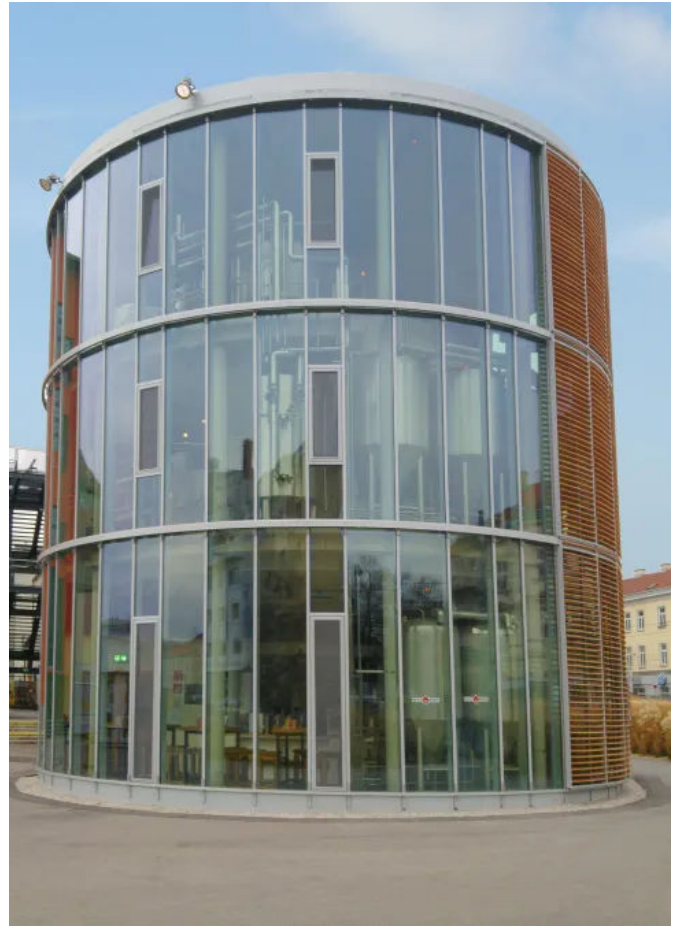
Gesundheitsresort Freiburg



## Schiebeläden als individuelle Beschattungslösungen

Aus der Serie Architektonischer Sonnenschutz von Baier

### Handwerk im Brauwerk Wien



## Schiebefaltläden als Sonnen- und Sichtschutz

Aus der Serie Architektonischer Sonnenschutz von Baier



Baier Schiebefaltläden als innovativer Sonnenschutz, Witterungsschutz und Sichtschutz mit verschiedenen Antriebstechniken und Ausführungen.

### Schiebefaltläden

Baier Schiebefaltläden kommen überwiegend dann zum Einsatz, wenn großflächige Fensterfronten die Architektur bestimmen und nur ein Minimum an Platz für Läden vorgesehen ist. Sie werden Stilelement und platzsparendes Schutzelement zugleich. Eigens entwickelte Beschläge garantieren Laufsicherheit.

Die Baier Schiebefaltläden stehen im geöffneten Zustand im 90°-Winkel von der Fassade ab. Manuell oder mit ausgetüftelten Antrieben. Die Schiebefaltläden können an der Fassade oder an der Balkon-Außenseite montiert werden. Der Beschlag und die Bodenführung garantieren Sicherheit und die Faltläden Schutz vor Wind, Sonne und neugierigen Blicken. Eine große Palette an Material- und Farbmix steht zur Verfügung.

## Schiebefaltläden als Sonnen- und Sichtschutz

Aus der Serie Architektonischer Sonnenschutz von Baier

### Ausführungsbeispiele

#### Ausführungsbeispiele

*Ansichten von oben*



*z. B. Faltläden: 4 Flügel links, 4 Flügel rechts*



*z. B. Faltläden: 6 Flügel links*



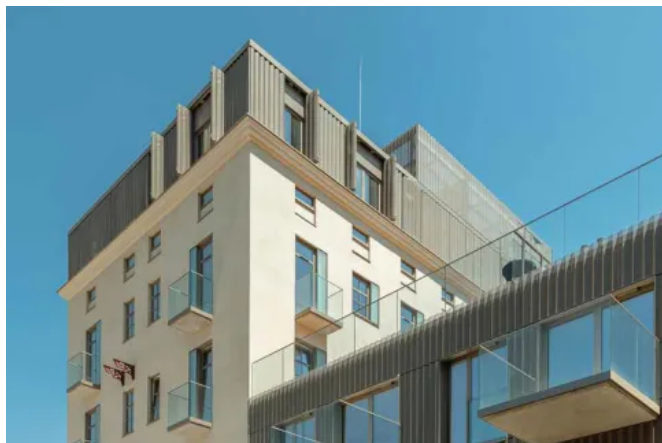
*z. B. Scheren-Faltläden: 6 Flügel links*

### Ausführungsbeispiele Faltläden

#### Schiebefaltläden Premium 40



Schiebefaltläden Premium 40



Schiebefaltläden Premium 40

Baier Schiebefaltläden Premium 40 eignen sich, wenn kleine Flächen geöffnet oder geschlossen werden sollen. Die Schiebefaltläden können manuell oder automatisiert parallel zur Fassade geschlossen werden.

## Schiebefaltläden als Sonnen- und Sichtschutz

Aus der Serie Architektonischer Sonnenschutz von Baier

### Eigenschaften

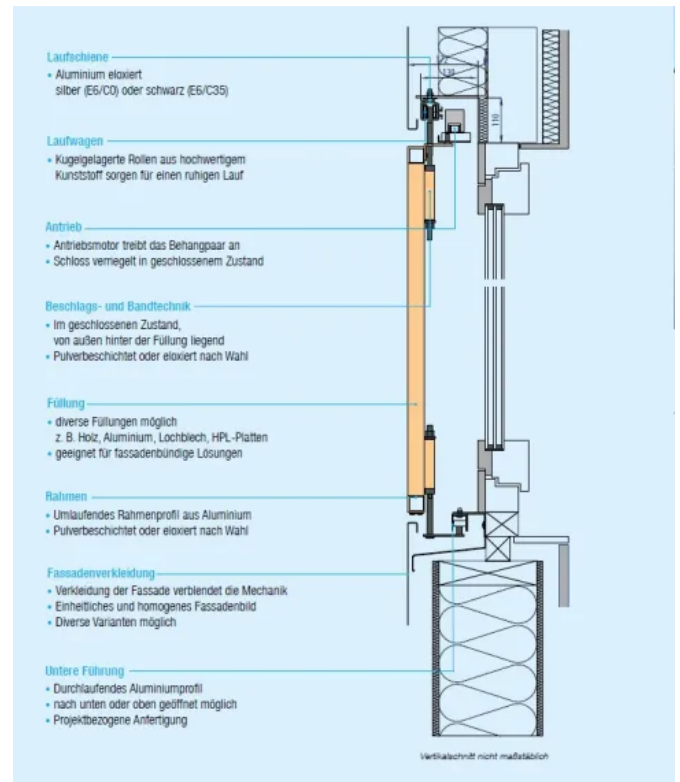
- Breite und Höhe: Maßanfertigung
- Mit Bändern verbundene Flügelpaare
- Automatisierbar, parallel zur Fassade
- Parkposition V-Stellung

### Behänge

- Ausführung 2-flügelig (2 Behänge)
- Systemtiefe der Behänge 40 mm
- Bis zu 35 kg Gewicht pro Behang
- Bis zu einer Breite von 750 mm und zu einer Höhe von 2600 mm

### Gestaltung

- Rahmen: umlaufendes Aluminiumprofil
- Füllung: nahezu jede beliebige Füllung möglich beispielsweise Lamellen aus Aluminium oder Holz  
flächige Füllungen wie Lochblech, Streckmetall



Schiebefaltläden Premium 40

### Schiebefaltläden Premium 60



Schiebefaltläden Premium 60



Schiebefaltläden Premium 60

Der Schiebefaltladen Premium 60 eignet sich für größere Schiebefaltladen-Anlagen im gehobenen Projekt- und Wohnungsbau, sowohl manuell als auch automatisiert, in V-Stellung oder parallel zur Fassade.

## Schiebefaltläden als Sonnen- und Sichtschutz

Aus der Serie Architektonischer Sonnenschutz von Baier

### Eigenschaften

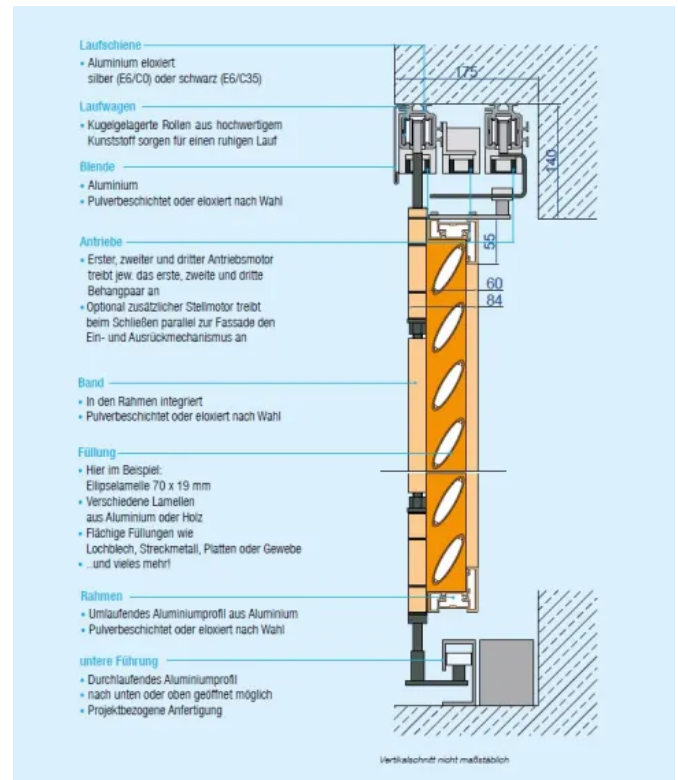
- Breite und Höhe: Maßanfertigung
- In den Rahmen integrierte Beschläge
- Mit Bändern verbundene Flügelpaare
- Automatisierbar, parallel zur Fassade und in V-Stellung

### Behänge

- Nur gerade Behanganzahl möglich  
automatisiert: 2, 4 oder 6 Behänge, Manuell: nahezu unbegrenzt
- Systemtiefe der Behänge 60 mm
- Bis zu 35 kg Gewicht pro Behang
- Bis zu einer Breite von 900 mm und zu einer Höhe von 3000 mm
- Andere Abmessungen auf Anfrage, nach technischer Klärung es sind unter Umständen nicht alle Verhältnisse möglich

### Gestaltung

- Rahmen: umlaufendes Aluminium-Systemprofil
- Füllung: nahezu jede beliebige Füllung möglich beispielsweise Lamellen aus Aluminium oder Holz  
flächige Füllungen wie Lochblech, Streckmetall



Schiebefaltladen Premium 60 – Vertikalschnitt

### Schiebefaltläden Premium 70



Schiebefaltläden Premium 70



Schiebefaltläden Premium 70

Schiebefaltläden der Serie Premium 70 eignen sich besonders dann, wenn schmalste Fugenbilder und eine homogene Fassadenverkleidung gewünscht ist.

## Schiebefaltläden als Sonnen- und Sichtschutz

Aus der Serie Architektonischer Sonnenschutz von Baier

### Allgemein

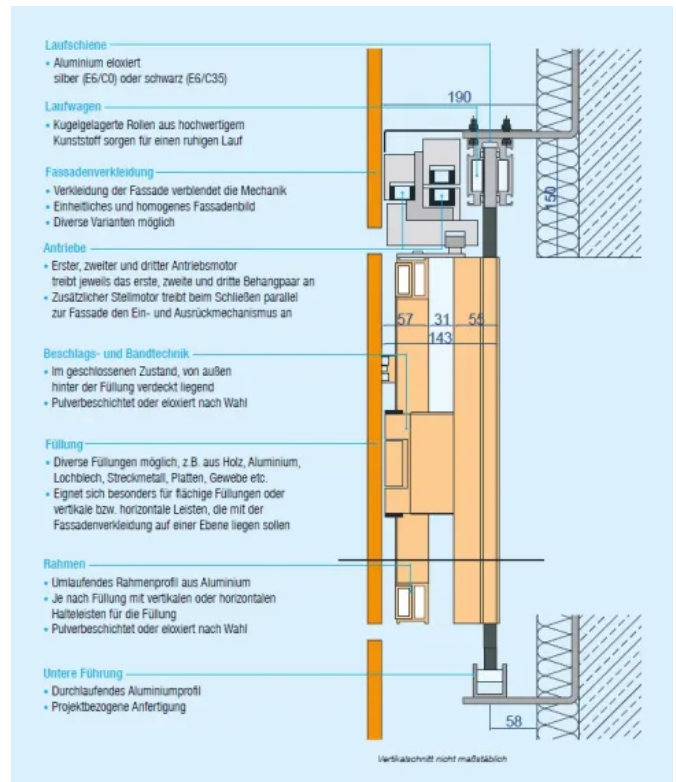
- Breite und Höhe: Maßanfertigung
- Im geschlossenen Zustand liegt die Beschlagtechnik von außen verdeckt hinter der Füllung
- Mit Bändern verbundene Flügelpaare
- Automatisiert parallel zur Fassade, nicht manuell möglich

### Behänge

- automatisiert nur gerade Behanganzahl möglich: 2, 4, 6, 8 oder 10 Behänge  
manuell nahezu unbegrenzt
- Bis zu 50 kg Gewicht pro Behang
- Bis zu einer Breite von 750 mm und zu einer Höhe von 3000 mm

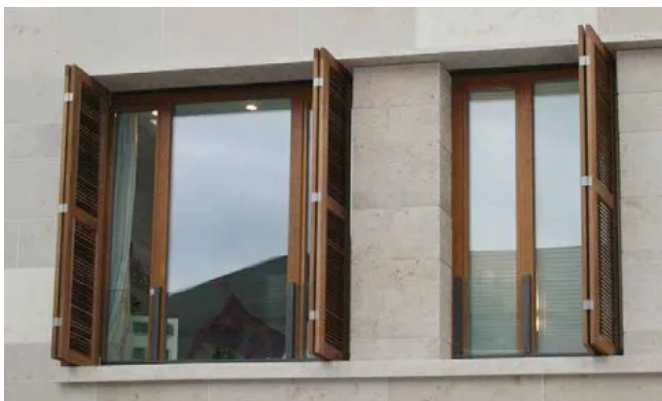
### Gestaltung

- Rahmen: umlaufendes Aluminium-Systemprofil mit vertikalen oder horizontalen Halteleisten, je nach Füllung
- Füllung: nahezu jede beliebige Füllung möglich beispielsweise Lamellen aus Aluminium oder Holz flächige Füllungen wie Lochblech oder Streckmetall



Schiebefaltläden Premium 70 – Vertikalschnitt

### Schiebefaltläden Standard 30



Schiebefaltläden Standard 30



Schiebefaltläden Standard 30

Der Schiebefaltläden Standard 30 eignen sich insbesondere für kleinere Schiebefaltläden-Anlagen im gehobenen Projekt- und Wohnungsbau, welche nicht oder nur in V-Stellung automatisiert werden. Der Sonnenschutz bereitet angenehme Lichtstimmung und regelt den Lichteinfall. Der Wind- und Sichtschutz wird an der Wand oder in der Laibung montiert.

## Schiebefaltläden als Sonnen- und Sichtschutz

Aus der Serie Architektonischer Sonnenschutz von Baier

### Eigenschaften

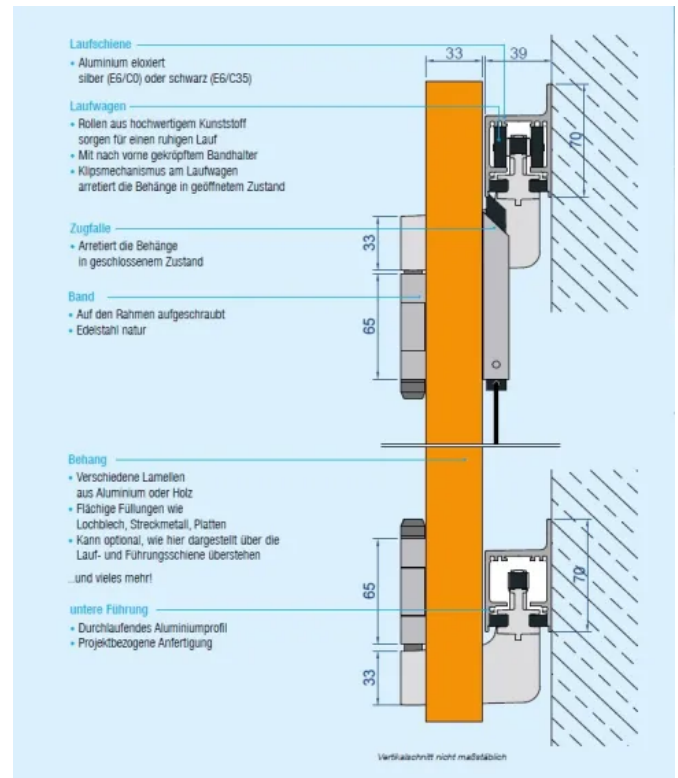
- Breite und Höhe: Maßanfertigung
- Auf die Behänge aufgeschraubte Beschläge
- Mit Bändern verbundene Flügelpaare
- Lauf- und Führungsschiene hinter den Behängen
- Nur gerade Behänganzahl möglich automatisiert: 2 oder 4 Behänge, manuell: nahezu unbegrenzt
- Systemtiefe der Behänge ca. 30 mm (30 bis 34 mm)
- Automatisierbar in V-Stellung\*

### Behänge, Ausführung 20 kg Beschlag

- Bis zu 20 kg Gewicht pro Behang
- Bis zu 1,5 m<sup>2</sup> Fläche pro Behang und bis zu einer Breite von 500 mm und einer Winddurchlässigkeit von mindestens 50%

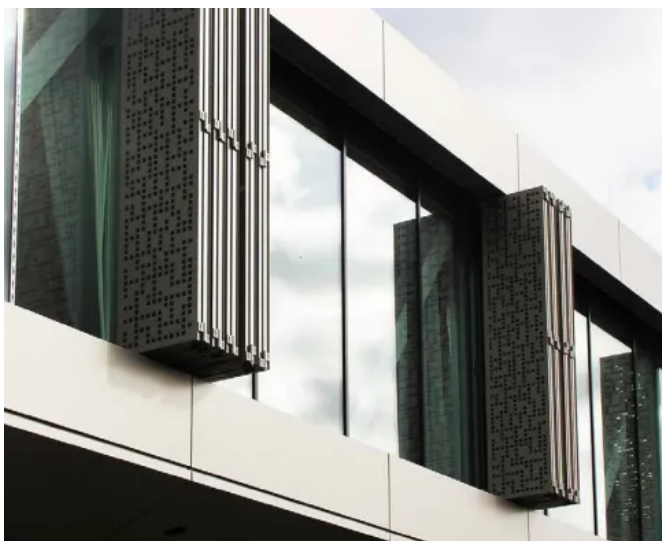
### Behänge, Ausführung 40 kg Beschlag

- Bis zu 40 kg Gewicht pro Behang
- Bis zu 1,8 m<sup>2</sup> Fläche pro Behang bis zu einer Breite von 600 mm und einer Winddurchlässigkeit von mindestens 50%



Schiebefaltläden Standard 30 – Vertikalschnitt

### Schiebefaltläden Sonderlösungen



Zeitgemäß aufgewertet. Das Congress Centrum Würzburg mit seiner neuen Fassade aus Metall und Glas.

Baier bietet individuelle Konzepte für Beschläge, Antriebe und Läden auch für kleine Stückzahlen und Sonderlösungen sowie eine projektbezogene Lösungsentwicklung. Große Abmessungen ermöglichen auch extravagante Öffnungsbreiten und Ladenhöhen, wie hier im Beispiel mit rund 5m Höhe. Die Antriebs- und Steuerungstechnik sind auch als Systemkomponenten lieferbar.

Die projektbezogene Lösungsentwicklung umfasst kompetente Beratung, von der Planung über die Entwicklung bis zur Ausführung.

Weitere Informationen im Prospekt „Schiebefaltläden – die platzsparende Viel-Falt“

## Schiebefaltläden als Sonnen- und Sichtschutz

Aus der Serie Architektonischer Sonnenschutz von Baier

### Nachhaltigkeit

Baier verarbeitet zertifizierte Aluminiumprofilserien (Heral W72, D72, C50 HI), die nach dem C2C-Prinzip hergestellt sind und setzt auf Wiederverwendung und Recycling von Materialien.

### Referenzen



Wohnheim, Hannover



Schiebefaltläden Fassade

Die straßenseitige Fassade des massiven Klinkerbaus ist mit grünen, platzsparenden Faltschiebeläden ausgestattet, die zum abwechslungsreichen Erscheinungsbild beitragen. Flankiert werden die Faltanlagen von Blechen in verschiedenen Grüntönen, die sich geschossweise an gleicher Stelle befinden. Diese feststehenden Elemente sorgen dafür, dass Innenwände, die an eine Fensteröffnung münden, galant verdeckt werden können. Ob offen oder geschlossen: Die Schiebefaltläden unterstreichen in beiden Varianten das stringente Design der Fassade und werden zum gestaltprägenden und farbgebenden Element.

[Weitere Informationen](#)



Luisenstift, Radebeul



Faltschiebeläden Cafeteria

Aufgrund der Öffnungsformate – große Breite, dafür geringe Höhe fiel die Wahl auf einen Schiebefaltladen. Basis der Anlage ist der Schiebefaltladen Premium 70. Er eignet sich besonders dann, wenn schmalste Fugenbilder und eine homogene Fassadenverkleidung gewünscht sind. Lauf- und Führungsschiene des elektrisch angetriebenen Faltschließens wurden als U-Profil in die küchenseitig angebrachte Holzverkleidung der Durchreiche eingelassen.

[Weitere Informationen](#)

## Schiebefaltläden als Sonnen- und Sichtschutz

Aus der Serie Architektonischer Sonnenschutz von Baier

### Scherenfaltläden

#### Scherenfaltläden

Insbesondere geeignet für mittelgroße Anlagen im gehobenen Projekt- und Wohnungsbau, welche nicht oder nur in V-Stellung automatisiert werden.

Scherenfaltläden sind eine Alternative zu Schiebe-, Faltschiebe- oder Klappläden und bieten interessante Möglichkeiten für die architektonische Gestaltung. Die Scherenfaltläden ermöglichen dank der verschiedenen Öffnungswinkel besondere Lichtstimmungen und Beschattungseffekte in Räumen.

Die Scherenfaltläden stehen im geöffneten Zustand rechtwinklig zur Fassade und bieten auch im halb offenen Zustand Wind- und Sichtschutz. Die modernste elektrische Antriebstechnik und Steuerung sorgen für einen hohen Komfort.

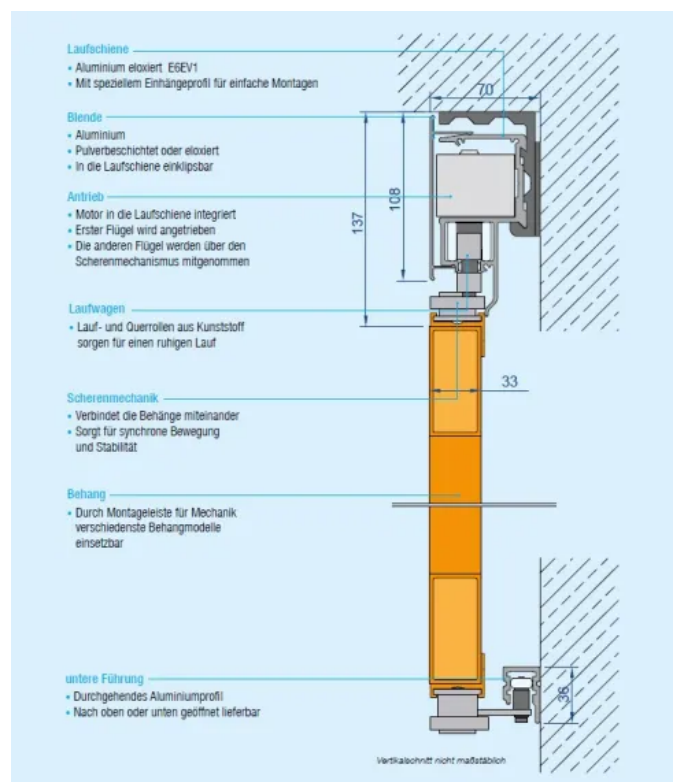
Über Taster, Bussteuerung oder auch Funksteuerungen lassen sich einzelne Elemente oder ganze Gruppen bewegen – ohne dass Fenster oder Türen geöffnet werden müssen. Funksysteme haben zudem den Vorteil, dass sie schnell montiert sind, sowohl bei Neubauten als auch bei der Nachrüstung einer Automatisierung in bestehenden Bauten. Standardmäßig erfolgt die Integration der zugehörigen Steuerung im Schaltschrank.



Faltscherenläden

### Eigenschaften

- Breite und Höhe: Maßanfertigung
- Höhenmaß ist abhängig von der Flügelanzahl der Anlage
- Beschläge nur oben und unten auf den Behang aufgeschraubt
- Behänge durch Scherenmechanismus miteinander verbunden
- Laufschiene über den Behängen
- Bis zu 8 Behänge auf eine Seite, auch ungerade Anzahlen möglich somit bis zu 16 Behänge pro Anlage
- Systemtiefe der Behänge ca. 33 mm
- Automatisierung: parallel zur Fassade



Faltscherenläden – Vertikalschnitt

## Schiebefaltläden als Sonnen- und Sichtschutz

Aus der Serie Architektonischer Sonnenschutz von Baier



Faltscherenläden



Faltscherenläden

Weitere Informationen im Prospekt „Schiebefaltläden – die platzsparende Viel-Falt“

## Schiebefenster in verschiedenen Ausführungen

Aus der Serie Architektonischer Sonnenschutz von Baier



Vertikalschiebefenster, Horizontalschiebefenster, Dachschiebefenster, Sonderkonstruktionen und Babyklappen als Schiebefenster

### Schiebefenster

Die ergonomischen Schiebefenster eignen sich ideal für den gewerblichen Einsatz, z. B. im Straßenverkauf, aber auch als elegante Sonderlösung für private Wohnbereiche. Es wird zwischen horizontaler und vertikaler Konstruktion unterschieden. Die Bedienung erfolgt bequem manuell, auf Knopfdruck oder durch Bewegungsmelder. Das patentierte Sicherheitssystem und die Ausführung in Sicherheits- und Isolierglas bieten optimalen Schutz.

Die Ausführungen für Brandschutz Anwendungen werden vertikal und horizontal, mit Stahl, Aluminium und Brandschutzverglasung, in Anlehnung nach den Richtlinien der Brandschutzvorschriften hergestellt (F30).

Baier Vertikalschiebefenster gibt es in zahlreichen Ausführungen und Varianten. Neben zahlreichem Zubehör, welches die Funktion der Schiebefenster ergänzt, stehen drei Grundformen zur Auswahl:

- Vertikalschiebefenster
- Horizontalschiebefenster
- Hebe-Kipp-Schiebefenster

## Schiebefenster in verschiedenen Ausführungen

Aus der Serie Architektonischer Sonnenschutz von Baier

### Vertikalschiebefenster



Baier Vertikalschiebefenster für eine gelungene Warenpräsentation

#### Eigenschaften

- 1-, 2- oder mehrflügelig, Teleskop oder symmetrisch
- Oberlichter, Brüstungen und Seitenfelder lieferbar
- Bedienung: Manuell oder elektrisch
- Gewichtsausgleich durch Gegengewichte
- Serienmäßig mit patentierter Absturzsicherung und schwellenloser Ausführung
- Theke nach Bedarf und baulicher Anforderung möglich
- Aluminiumprofile eloxiert oder pulverbeschichtet RAL nach Wahl, DB- oder Sondertöne lieferbar

#### Absturzsicherung

Zwei im Flügel eingebaute Absturzsicherungen sichern den Flügel. Diese werden bei Entlastung oder Bruch des Stahlseiles sofort aktiviert.

Das System funktioniert auf Gegenzugbasis mit einem eingebauten Feder- und Schnappmechanismus. Durch den mechanisch einwandfreien Vorgang ist die Funktion in jedem Fall gewährleistet und wartungsarm. Keine Elektronik die im Zweifelsfall versagen kann.

Die Absturzsicherung sitzt auf der linken und rechten Seite des Flügels und ist mit dem Antriebsseil verbunden. Sollte dieses reißen, schnappt der entsprechende Haken sofort in die dafür vorgesehenen Bohrungen ein und ist fixiert.



ungedämmte Ausführung

#### ohne Wärmedämmung

Geeignet für Anwendungen in Innenräumen, beispielsweise Durchreichen wie Verkaufsschalter, Essensausgaben, Maschineneinhausungen und vieles mehr  
Standard-Verglasung: Verbund-Sicherheitsglas 8 mm, klar



wärmedämmte Ausführung

#### mit Wärmedämmung

Geeignet für Anwendungen in der Fassade, beispielsweise Straßenverkauf, Fassadenöffnungen, Schwimmbadfenster, Rückgabesysteme, Babyklappe  
Isolierglas 24 mm Schiebeflügel mit Verbund-Sicherheitsglas 2 x 6 mm, Festelement mit 2 x Float (Stärke nach Statik), klar

## Schiebefenster in verschiedenen Ausführungen

Aus der Serie Architektonischer Sonnenschutz von Baier



wärmegeämmtes, großes System MAX

mit Wärmedämmung, großes System

Geeignet für Anwendungen mit großen Abmessungen und hohen Flügelgewichten

### Schiebefenster horizontal

Die Schiebefenster mit horizontal beweglichem Flügel, wärmegeämmt oder ungedämmt sind insbesondere geeignet für Anwendungen, bei denen seitlich neben der Öffnung ausreichend Platz vorhanden ist.

#### Eigenschaften

- 1-, 2- oder mehrflügelig
- Maßanfertigung, maximale Breite und Höhe auf Anfrage
- Oberlichter, Brüstungen oder Seitenfelder aus Standardprofilsystem lieferbar
- Bedienung erfolgt manuell oder elektrisch



Auch Schiebefenster und -türen aus herkömmlichen Profilsystemen sind möglich

Schiebefenster kommen immer dann zum Einsatz, wenn ein Mehr an Komfort und Funktionalität gefragt ist. Egal ob ein oder mehrflügelig, horizontal oder vertikal, thermische getrennt oder thermisch nicht getrennt, Baier bietet unterschiedliche Ausführungen für den Innen- und Außenbereich.



HSF 210, 1-flügelig rechts Ansicht von innen, ungedämmt, motorisch



HSF 210, 1-flügelig rechts Ansicht von innen, ungedämmt, motorisch

## Schiebefenster in verschiedenen Ausführungen

Aus der Serie Architektonischer Sonnenschutz von Baier

### Hebe-Kipp-Schiebefenster



Öffnungs- bzw. Schließvorgang eines Hebe-Kipp-Schiebefensters

Ausführung mit wärmegeädämmtem und dicht schließendem Profilsystem sind daher insbesondere geeignet für Anwendungen im privaten Wohnbereich.

#### Eigenschaften

- 1-flügelig, nach oben oder nach unten
- Sonderbeschlag für nahezu jedes herkömmliche Fenstersystem  
Dadurch dicht schließend, ähnlich einem normalen Dreh-Kipp Fenster
- Komplette manuelle Mechanik in den seitlichen Rahmen integriert
- Serienmäßig mit Absturzsicherung

[Weitere Informationen zu den Schiebefenstern](#)

## Schiebefenster in verschiedenen Ausführungen

Aus der Serie Architektonischer Sonnenschutz von Baier

### Dachschiebefenster



Dachschiebefenster mit thermisch getrennten Mehrkammer-Profilen

Dachschiebefenster bieten eine maximale Öffnung für Dächer und sind für nahezu alle Abmessungen möglich.

#### Vorteile

- wärmeisolierte Aluminiumrahmen mit thermisch getrennten Mehrkammer-Profilen
- alle RAL-Farben lieferbar

## Schiebefenster in verschiedenen Ausführungen

Aus der Serie Architektonischer Sonnenschutz von Baier

- vollautomatische Schiebetechnik ermöglicht Öffnen und Schließen per Knopfdruck
- optimale Lüftung
- pflege- und wartungsarm
- optional Regen- und Windwächter
- Sonnenschutz, Insektenschutz und Außenrollladen als Zubehör

### Classic-Serie



Ein Dachschiefefenster, das architektonisch, ästhetisch sowie bauphysikalisch allen Anforderungen gerecht wird.

### Dachschiefefenster Classic

Die Dachschiefefenster Classic überzeugen mit komfortabler Bedienung und formschöner Intergration in das Dach. Gestaltungswünschen sind durch zahlreiche Glassorten (bis 3-fach-Verglasung), Farben und Ausstattungsdetails fast keine Grenzen gesetzt.

### Eigenschaften

- Bedienung einfach und schonend per Hand oder elektrisch
- Öffnungsrichtung nach links oder rechts
- Standardfarbe DB703 Feinstruktur außen; RAL 9016 weiß innen
- Mit Dachfensterrollladen
- Für alle Dacheindeckungen geeignet (mit Eindeckrahmen ab 20 Grad Dachneigung)
- Mit Energiewerten bis zu  $U_w = 0,9 \text{ W/m}^2\text{K}$

## Schiebefenster in verschiedenen Ausführungen

Aus der Serie Architektonischer Sonnenschutz von Baier

- Alle RAL-Farben lieferbar
- Maximalbreite: 1605 mm, Maximalhöhe: 2560 mm, Sondergrößen auf Anfrage
- Sonnenschutz außen
- Sicherheitsglas, Sonnenschutzglas u.v.m.



Integriert in das Schrägdach schaffen Balkonausstiegsfenster Zugang zu Balkon oder Terrasse.

### Balkonausstieg Classic

Die vollautomatische Schiebeteknik ermöglicht die Verschiebung der Fenster nach links oder nach rechts. Thermisch getrennte Mehrkammer-Profile bieten eine stabile Grundlage für nahezu alle Abmessungen. Maßanfertigungen sind auf Anfrage erhältlich.

### Eigenschaften

- Ohne störende Flügel – innen wie außen
- Nahezu unbegrenzte Auswahl an Farben
- Mit Rahmenverlängerung
- Nach neuester Wärmeschutzverordnung produziert
- Ideal für Sanierung und Renovierung
- CE geprüft (EN 14351-1)

## Schiebefenster in verschiedenen Ausführungen

Aus der Serie Architektonischer Sonnenschutz von Baier

### Premium-Serie



Zweiflügeliges Dachfenster für noch mehr Wohnkomfort

### Dachschiebefenster Premium

Die Premium-Serie mit bis zu 3060 mm Elementbreite ist zweiflügelig und auf Wunsch elektrisch öffnend. Wärme gedämmte Aluminiumrahmen sorgen für eine lange Lebensdauer.

### Eigenschaften

- Bedienung einfach per Hand oder elektrisch
- Öffnung: nach links und rechts
- Standardfarbe DB703 Feinstruktur außen; RAL 9016 weiß innen
- Mit Dachfensterrollladen möglich
- Für viele Dacheindeckungen realisierbar (mit Eindeckrahmen ab 20 Grad Dachneigung)
- Mit Energiewerten bis zu  $U_w = 0,9 \text{ W/m}^2\text{K}$
- Alle RAL-Farben lieferbar
- Maximalbreite: 3060 mm, Maximalhöhe: 2560 mm, Sondergrößen auf Anfrage
- Sonnenschutz außen
- Sicherheitsglas, Sonnenschutzglas u.v.m. erhältlich

## Schiebefenster in verschiedenen Ausführungen

Aus der Serie Architektonischer Sonnenschutz von Baier



Maximale Öffnung für lichtdurchflutete Räume

### Balkonausstieg Premium

Baier Balkonausstiege werden durch das Institut für Fenstertechnik in Rosenheim zertifiziert. Luftdichtigkeit, Schlagregendichtigkeit und Windlast werden auf dem Fensterprüfstand nach europäischen Normen ermittelt.

### Eigenschaften

- Einbau an einem Tag
- Bis zu 6 m<sup>2</sup> Öffnungsfläche, Sondergrößen möglich
- Auch als Loggiaüberdachung möglich
- Kurze Lieferzeiten
- Baier-Sonnenschutz
- Montageservice

[Weitere Informationen zu den Dachschiebefenstern](#)

## Schiebefenster in verschiedenen Ausführungen

Aus der Serie Architektonischer Sonnenschutz von Baier

### Sonderkonstruktionen

#### Sonderkonstruktionen



Sonderkonstruktion eines Dachschiebefensters

Baier steht seit Jahrzehnten Architekten mit kreativen Ansätzen zur Seite – vom ersten Entwurf bis zur Umsetzung. Baier fertigt individuell nach Maß, in gewünschten Materialien, Formen und Farben. Ob exklusive Dachöffnungen, Sonnenschutzelemente in Übergrößen, Schwergewichte, Sonderverglasungen oder gebogene/runde Schiebefensterlösungen. Baier bietet Lösungen, die gerade im Detail überzeugen können.

### Schwimmbadfenster

Vertikalschiebefenster eignen sich als Durchschwimmöffnung oder Schwimmbadschleuse. Ästhetischer als beispielsweise ein PVC-Vorhang oder als Ergänzung dazu können Hebefenster verwendet werden, um eine Trennung zwischen dem Innen- und Außenbereich in einem Schwimmbad herzustellen.

Schwimmbadfenster werden nach Kundenanforderungen gefertigt. Die glasklaren Trennfenster können so gebaut werden, dass der Fensterflügel auf der Wasseroberfläche aufsetzt oder leicht eintaucht.

#### Funktion Schwimmbadfenster

- Begrenzung des Luftzuges
- Auskühlung des Innenraumes verhindern
- Energie einsparen
- Absicherung gegen unerwünschte Besucher (Glasscheibe die knapp über den Schwimmbadboden fährt)

#### Bedienung

Die Bedienung erfolgt mittels einem Motorantrieb. Dieser kann von eingewiesenem Personal mittels der so genannten Totmann-Steuerung bedient werden. Es können zusätzlich Sicherheitssensoren eingesetzt werden. Für die Konstruktion eines Schwimmbadfensters kommen je nach Anwendung voranodierte Aluminiumprofile zum Einsatz oder diese werden aus Edelstahl gebaut.



Schwimmbadfenster

## Schiebefenster in verschiedenen Ausführungen

Aus der Serie Architektonischer Sonnenschutz von Baier

### Medienrückgabefenster

Immer mehr Bibliotheken bieten Ihren Nutzern die Möglichkeit einer Medienrückgabe außerhalb der Öffnungszeiten.

Baier Schiebefenster in wärmedämmter und ungedämmter Ausführung machen aus einem Fenster auf Knopfdruck ein 24-Stunden-Rückgabefenster für Medien aller Art. Ob in einer vorgesehenen Rückgabebox oder als bewegliches Fenster direkt an der Gebäudefassade.

Baier Schiebefenster aus Aluminiumprofilen werden auf Maß gefertigt und sind in allen Farben erhältlich – ob mit oder ohne Oberlicht. Auf Wunsch übernehmen die Spezialisten von Baier die fachgerechte Montage und auch die Wartung der Schiebefenster.



Medienrückgabefenster

### Babyklappe

Das Fenstersystem speziell für Babyklappen bietet im Außen- wie im Innenbereich Einsatzmöglichkeiten, für die es in dieser Vielfalt und Perfektion keine vergleichbare Lösung gibt.

Die vertikale Ausführung lässt sich leicht manuell oder auch per Knopfdruck bedienen. Das System ist in optisch elegante Aluminiumrahmen gefasst. Der Anschluss erfolgt über einen Elektronikschalter mit Trafo. Die Babyklappe ist vibrationsfrei. Der leise Lauf der Scheiben ist ein weiteres Qualitätsmerkmal.

Die Babyklappe bestehend aus einem festen (oberes) Fensterelement und einem variablen, beweglichen (unteres) Fensterelement. Das bewegliche Fenster kann von außen, als auch von innen bedient werden.



Vertikales-Schiebefenster als Babyklappe

Per Knopfdruck kann das Fenster vor dem beheizten Baby-Bett geöffnet und auch geschlossen werden. Wird das Fenster von außen geschlossen, so wird es automatisch verriegelt und das Kind vor Missbrauch/Entwendung geschützt. Gleichzeitig wird ein Signal an die Kinderstation gesendet. Von innen kann jederzeit das Fenster wieder frei gegeben werden.

BAIER-Vertikal-Schiebefenster für die Babyklappe werden aus Aluminiumprofilen hergestellt; Oberflächenbehandlung: eloxiert oder RAL nach Wahl beschichtet; Ausführung in Edelstahl gebürstet oder geschliffen; die notwendige Absturzsicherung für den Flügel und eine Verriegelung ist in jedem Fenster eingebaut; die Verglasung kann in Einfachglas oder Isolierglas bestellt werden; im öffentlichen Bereich sollte jedoch Sicherheitsglas eingebaut werden, z.B. VSG oder ESG; Wärmeschutz- oder einbruchhemmendes Glas ist möglich;

## Schiebefenster in verschiedenen Ausführungen

Aus der Serie Architektonischer Sonnenschutz von Baier

BAIER-Vertikal-Schiebefenster für die Babyklappe sind manuell oder mit Elektroantrieb bedienbar; die Flügelanordnung kann von unten nach oben oder von oben nach unten erfolgen.

### Antriebstechnik

Baier Antriebstechnik steht für Bedienkomfort und Zuverlässigkeit. Die Antriebe werden eigens für den Einsatz an Schiebefenstern entwickelt und überzeugen durch hohe Lebensdauer und geräuscharmen Lauf. Durch das kompakte „Baier“-Design integriert sich der Antrieb ideal in die Optik des Schiebefensters.

Zwei grundlegende Steuerungsvarianten stehen für Vertikal- und Horizontalfenster zur Auswahl: Eine einfache Steuerung, für den Auf- und Zu-Betrieb. Ansteuerbar über potentialfreie Kontakte. Ideal für Verkaufsfenster, die nicht automatisch schließen müssen. Für komplexere Anwendungen liefert Baier eine Steuerung mit vielen Raffinessen und Einstellmöglichkeiten. Auf Wunsch automatisches Schließen nach einer einstellbaren Offenhaltezeit, verschiedene Geschwindigkeitsstufen, Auswahl des Verhaltens bei Hindernissen sowie zusätzliche Ein- und Ausgänge für bauseitige Systeme sind nur eine kleine Übersicht des kompletten Funktionsumfangs.



Antriebsmotor Vertikalschiebefenster bei geöffneter Abdeckung

### Nachhaltigkeit

Baier verarbeitet zertifizierte Aluminiumprofilserien (Heroal W72, D72, C50 HI), die nach dem C2C-Prinzip hergestellt sind und setzt auf Wiederverwendung und Recycling von Materialien.

## Schiebefenster in verschiedenen Ausführungen

Aus der Serie Architektonischer Sonnenschutz von Baier

### Referenzen

#### Vertikalschiebefenster Mediathek Bühl



Die Digitalisierung verändert die Nutzung der 2003 erbauten Bücherei. Ausleihe und Rückgabe erfolgen zunehmend durch den Leser selbst – möglich durch elektronische Chips in den Medien. Diese Technik erlaubt auch eine Medienrückgabe außerhalb der Öffnungszeiten. Daher ergab sich 2019 die Aufgabe Fenster für eine Aussenrückgabe in hochwertiger Architektur nachzurüsten.

#### Die Lösung ist ein maßgeschneidertes Schiebefenster

Für die Mediathek in Bühl konzipierte, fertigte und montierte Baier ein elektronisch betriebenes, maßgeschneidertes Schiebefenster, das den Service sichert und das Fassadenkonzept berücksichtigt. Es sitzt vor der Buchrückgabe und sichert sie vor Vandalismus.

Über eine elektronisch verriegelte Klappe können entlehene Medien rund um die Uhr in eine Box gelegt werden. Beispielsweise wenn die Ausleihfrist abläuft oder der Terminkalender zu den Öffnungszeiten bereits voll ist. Um die sensible Technik des Rückgabeautomaten zu sichern, suchten die Verantwortlichen eine Lösung, die funktional perfekt war und sich gleichzeitig in das außergewöhnliche architektonische Konzept des Gebäudes einfügt.

#### Weitere Informationen

## Schiebefenster in verschiedenen Ausführungen

Aus der Serie Architektonischer Sonnenschutz von Baier

### Vertikalschiebefenster – Hardys Kiosk, St. Leoner See



Die Durchreiche in den Vertikalschiebefenstern des bestehenden Imbiss war zu klein. Das flache Gebäude ließ keine Vergrößerung der Fensteröffnungen nach oben zu. Um das Problem zu lösen, wurden die zwei neuen Vertikalschiebefenster nicht in die Mauerwerksöffnung montiert, sondern von innen an das Mauerwerk. Durch die versetzte Position kann der bewegliche Fensterflügel über den Fenstersturz hinaus nach oben geschoben werden. Es entsteht eine große Öffnung, die den direkten Kontakt zwischen Servicekraft und Kundschaft ermöglicht.

[Weitere Informationen](#)



## Schiebefenster in verschiedenen Ausführungen

Aus der Serie Architektonischer Sonnenschutz von Baier

### Vertikalschiebefenster – Schwarzwaldbad, Bühl



Das alte Verkaufshäuschen des Schwimmbades wurde modernisiert und dafür nahezu komplett zurückgebaut. Die neue Fassade des Büdchens erhielt vier große Vertikal-Schiebefenster, an den beiden frontal angeordneten großen Schiebefenstern werden Speisen und Getränke verkauft. An zwei kleineren, seitlich platzierten Schiebefenstern erhalten die Gäste Eis und Süßwaren. Es wurden vier Vertikalschiebefenster vom Typ VSF 210 verbaut. Jedes Element besteht aus einem Schiebefenster und einer Festverglasung als Oberlicht. Profile und Verglasung wurden passend zur Architektur des Servicetrakts gestaltet.

[Weitere Informationen](#)

### Vertikalschiebefenster – Elisabethmarkt, München



Da die Häuschen des Elisabethmarkts im Herzen Schwabings abgerissen werden mussten, wurde ein Interimsmarkt aus Containern aufgestellt. Die Architekten haben aus jedem Container ein kleines Verkaufshäuschen gemacht. Wichtigstes Element sind die großen Schiebefenster, mit denen die Container ausgestattet wurden. Für den Interimsmarkt wurden insgesamt 18 Vertikalschiebefenster in drei unterschiedlichen Abmessungen gefertigt. Mit Längen von 219 cm und 319 cm sowie Höhen von 179 cm und 129 cm sind alle Verkaufsfenster verhältnismäßig groß. Durch die Öffnung des Schiebefensters über die gesamte Fensterlänge können Kunden und Händler kommunizieren. Die Bedienung des Schiebeflügels erfolgt motorisch.

[Weitere Informationen](#)

## Schiebefenster in verschiedenen Ausführungen

Aus der Serie Architektonischer Sonnenschutz von Baier



### Vertikalschiebefenster – Baureferat Hochbau, München



Rund und mittendrin befand sich der ehemalige Empfangstresen des Baureferats. Die neue Planung ergab, die Infothek nicht einfach nur umzubauen, sondern in einen bisher als Büro genutzten, geschlossenen Raum zu verlagern. Durch die hölzerne Umrahmung und die elegante Vertikal-Schiebe-Schürze erstrahlt der Empfangsbereich in einem neuen Glanz und sorgt für eine deutlich verbesserte Arbeitsatmosphäre. Bei der Verglasung handelt es sich um ein Verbund-Sicherheitsglas in 8mm. Um bei geschlossenen Fensterelementen ein ungestörtes Arbeiten zu ermöglichen wurde dimmbares Glas verwendet, das elektrisch schaltbar ist. Das ungedämmte Fensterelement besteht aus insgesamt vier Bauteilen. Zwei der beweglichen Elemente sind am hohen Tresen angeordnet. Eine weitere Schiebe-Schürze wird über Eck von einer Festverglasung ergänzt. Die drei einflügeligen Schiebeflügel fahren motorisch nach oben und unten.

[Weitere Informationen](#)

## Schiebefenster in verschiedenen Ausführungen

Aus der Serie Architektonischer Sonnenschutz von Baier

### Vertikalschiebefenster – Brauhoof am Steiner Tor, Krems



Im großzügigen Außenbereich wurde ein hochmoderner und architektonisch gelungener Pavillon geschaffen mit einer Mischung aus Selbstbedienung und Bedienung. Insgesamt 9 wärmeisolierte Vertikalschiebefenster aus stranggepressten Aluminiumprofilen ermöglichen eine komfortable Ausgabe von Speisen, Kalt- und Warmgetränken. Die Schiebeflügel sind mit einem Edelstahlseil über Spezialalumenrollen mit Gegen-gewichten verbunden. Dadurch lassen sich die Flügel sehr leicht schieben und können in jeder beliebigen Position angehalten werden. Zwei eingebaute Absturzsicherungen sichern jeden Flügel ab. Diese werden bei Entlastung oder Bruch des Stahlseiles sofort aktiviert.



## Schiebefenster in verschiedenen Ausführungen

Aus der Serie Architektonischer Sonnenschutz von Baier

### Vertikalschiebefenster – Vogel Hausbräu, Ettlingen



Den Blick auf die Ettlinger Altstadt verglaste die Firma Baier aus Renchen-Ulm, die das Gebäude auf 2 Etagen mit einem Stahl-Glasvorbau erweiterte. Hier wurden 6 Vertikalschiebefenster mit Sicherheits- und Isolierglas auf einer Breite von 20 m eingebaut. Bei 5,50 m Höhe und 1 m Tiefe ist die gesamte Fläche mit Glas und Stahlrahmen ungefähr 130 m<sup>2</sup> groß. Elektrische Automatantriebe sorgen für eine komfortable und einfache Bedienung, die patentierte Absturzsicherung für ein hohes Maß an Sicherheit. Zur Straßenseite hin können die Fensterflächen hochgefahren werden und die Gäste genießen, neben dem frischen und leckeren Bier pures Freiluft-Vergnügen



## Schiebefenster in verschiedenen Ausführungen

Aus der Serie Architektonischer Sonnenschutz von Baier

### Vertikalschiebefenster – Kiosk Schlossee, Salem



Die modernen „Verkaufsstellen“ rund um das Gebäude wurden mit Baier Vertikal-Schiebefenstern ausgerüstet. Sie eignen sich hervorragend als „Durchreiche“, die sich nach oben öffnen lässt und den Vorteil bietet, dass kein Fensterflügel in den Raum hineinragt, also sich niemand an den Fensterkanten stoßen kann. Der untere Fensterflügel wird zum Aufmachen über die Festverglasung stufenlos nach oben geschoben und kann dabei in jeder gewünschten Position stehen bleiben. Hier im Kiosk am Schlossee, verschwindet das Fenster aus Sicherheits-Isolierglas hinter dem bauseitigen Sturz. Mit diesem Kunstgriff ließ sich mehr Öffnungsweite realisieren. Da nun das Oberlicht teilweise hinter dem Sturz steht, wurde das Fenster mit einem zusätzlichen Querriegel auf Höhe der bauseitigen Sturzkante versehen.

### Vertikalschiebefenster - Jaderberg an der Nordsee



Im November 1995 übernahm Familie Ludewigt aus Oldenburg den alten und maroden Zoo Jaderberg. Das war die Geburtsstunde des Jaderparks. In den kommenden Jahren wurde das Konzept eines modernen Tierparks in Kombination mit unterschiedlichsten Freizeitaktivitäten umgesetzt.

Damit die Gäste so wenig Zeit als möglich am Eingang warten müssen, wurde der Kassenbereich erheblich erweitert. Das alte Kassenhäuschen mit 2 Arbeitsplätzen musste komplett weichen und wurde durch einen großzügigen Komplex mit einem halben Dutzend Vertikal-Schiebefenstern aus dem Hause Baier ersetzt. Mit Beginn der Sommersaison 2018 werden nun die Gäste je nach Bedarf von bis zu sechs Mitarbeiter/innen an den neuen Kassenfenstern erwartet.

Für den Jaderpark wurde ein Konzept mit sechs baugleichen BAIER Vertikal-Schiebefenstern VSF 210 mit jeweils zwei seitlichen Festelementen ausgearbeitet. Aufgrund des ganzjährigen Betriebs war eine wärmegeämmte Ausführung des Kassenfensters mit Sicherheits-Isolierglas wichtig.

## Hebefaltladen als Sonnen- und Sichtschutz

Aus der Serie Architektonischer Sonnenschutz von Baier



Hebefaltläden (vertikale Klappläden) ermöglichen einen flächenbündigen, in die Fassade integrierten Sonnen- und Sichtschutz auch für großflächige Fensterelemente.

### Hebefaltladen

Besonders oder gerade im modernen Fassadenbau bieten Hebefaltläden vielfältige Möglichkeiten in Sachen Fassadenbündigkeit und Design. Sie verschließen die Fassade flächenbündig und schützen vor Sonneneinstrahlung sowie unerwünschten Blicken. Auch im geöffneten Zustand bieten sie Sonnenschutz.

Der Hebefaltladen besteht aus einem mit einem Spezialgelenk verbundenem Flügelpaar. Das Beschlagsystem der Laufschiene ist mit Blenden abgedeckt. Im geschlossenen Zustand sind keine Antriebeinheiten sichtbar.

## Hebefaltladen als Sonnen- und Sichtschutz

Aus der Serie Architektonischer Sonnenschutz von Baier



Hebefaltladen am Forschungsinstitut Iris

## Hebefaltladen als Sonnen- und Sichtschutz

Aus der Serie Architektonischer Sonnenschutz von Baier

### Geschlossener Hebefaltladen

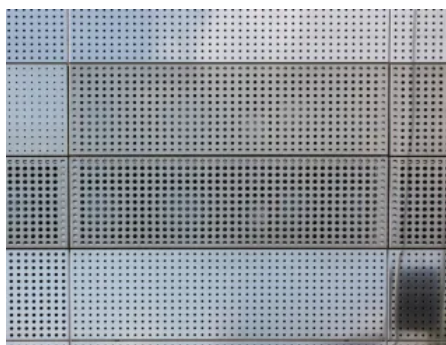
- Schaffen ein ebenes und homogenes Fassadenbild
- Auf Wunsch sind Hebefaltläden als bewegliche Fassadenelemente nicht von der Gebäudehülle zu unterscheiden
- Fassade ist einbruchgeschützt und flächenbündig verschlossen

### Geöffneter Hebefaltladen

- der Flügel steht am oberen Ende der Anlage v-förmig vor der Fassade
- auch bei starkem Wind stabile Position
- das überdeckende „V“ im Außenbereich bietet einen wirksamen Sonnenschutz ähnlich einer Markise



Hebefaltladen am Forschungsinstitut Iris



Hebefaltladen verschließen die Fassade und spiegeln eine einheitliche „Gebäudehülle“



Die Fassade lässt sich auf Knopfdruck öffnen, der Sonnenschutz „faltet“ sich nach oben



Ähnlich einem Vordach bietet der geöffnete Hebefaltladen Sonnenschutz

## Hebefaltladen als Sonnen- und Sichtschutz

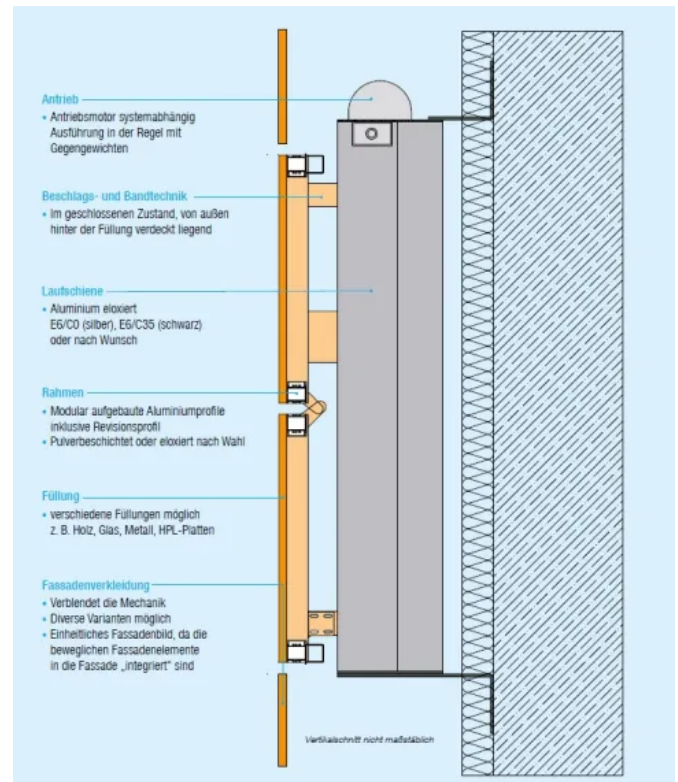
Aus der Serie Architektonischer Sonnenschutz von Baier

### Ausführung

- Flügel aus stranggepressten Aluminiumprofilen
- Füllung: nahezu jede beliebige Füllung möglich beispielsweise Glas, Paneel, HPL, Holz, Metall
- Laufschiene aus stranggepressten Aluminiumprofilen eloxiert in E6/C0 (silber) oder E6/C35 (schwarz) mit integrierter Zahnriemenführung
- Laufwagen mit polyamid-ummantelten Edelstahl-Kugellagern
- Gegengewicht- und Ausrücksystem
- im geschlossenen Zustand verriegelt

### Individuelle Konstruktionen

Baier fertigt und montiert die Hebefaltläden und bietet individuelle Konstruktions- und Planungsunterstützung,



Konstruktion Hebefaltladen

### Nachhaltigkeit

Baier verarbeitet zertifizierte Aluminiumprofilserien (Heroal W72, D72, C50 HI), die nach dem C2C-Prinzip hergestellt sind und setzt auf Wiederverwendung und Recycling von Materialien.

### Antrieb

Der Antrieb erfolgt elektrisch je nach Einbausituation mit Totmann-Steuerung oder Automatikbetrieb. Die Systemsteuerung kann an bauseitige Gebäudetechnik angeschlossen werden. Im geschlossen Zustand sind keine Antriebeinheiten sichtbar.

Weitere Informationen im [Prospekt Schiebefaltläden](#)

## Hebefaltladen als Sonnen- und Sichtschutz

Aus der Serie Architektonischer Sonnenschutz von Baier

### Anwendungsbeispiele



Hebefaltladen als moderner Thekenabschluss

## Sonnenschutzlamellen als Sonnen- und Sichtschutz

Aus der Serie Architektonischer Sonnenschutz von Baier



© Conne van d Grachten

Außenliegende Sonnenschutzsysteme mit Aluminiumlamellen, die Sonnenschutz und Fassadengestaltung in einem Bauteil integrieren. Die großformatigen Lamellen sind starr oder in beweglicher Ausführungen lieferbar und können in horizontaler und vertikaler Position oder auskragend vor die Fassade montiert und individuell auf Maß an jedes Bauvorhaben angepasst werden.

### Sonnenschutzsysteme mit Lamellen

#### Konstruktion

Gehalten werden die Lamellen von Schienen oder Konsolen und können als Unterbau, Aufsatz, zwischenliegend oder im Rahmen montiert werden.

#### Lamellen

##### Starre Lamellen

Bei einem starren Sonnenschutz geben Lamellenhalter die Neigung für den gewünschten Sicht- und Sonnenschutz vor.

##### Bewegliche Lamellen

Bei einem Sonnenschutzsystem mit beweglichen (drehbaren) Lamellen lassen sich die Winkeleinstellungen der Lamellen über einen linear laufenden Motor verstellen und individuell in 15 Grad Schritten auf verschiedene Winkel an den jeweiligen Sonnenstand via Funk oder Tastendruck anpassen.

##### Abstände und Neigungen

Die Abstände und Neigungen der Lamellen sind variabel und können je nach

- architektonischer Gestaltung
- geografischer Lage des Gebäudes
- Himmelsrichtung des Gebäudes

## Sonnenschutzlamellen als Sonnen- und Sichtschutz

Aus der Serie Architektonischer Sonnenschutz von Baier

angepasst werden.

### Lamellenform

- ellipsenförmige Lamellen
- rechteckige Block-Lamellen
- speziell angefertigte Lamellen aus Glas, Glatt-, Loch- oder Präglechen in der RAL-Farbe nach Wahl

### Horizontale Montage



Horizontale Lösungen schützen am besten vor direkter Lichteinstrahlung.



Horizontale Lamellen



Horizontale Lamellen

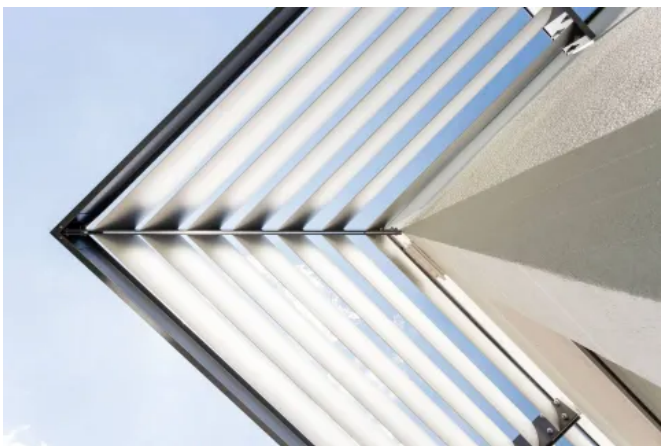
## Sonnenschutzlamellen als Sonnen- und Sichtschutz

Aus der Serie Architektonischer Sonnenschutz von Baier

### Auskragende Montage



Auskragende Großlamellen-Sonnenschutzsysteme verhindern eine direkte Sonneneinstrahlung



Auskragende Lamellen

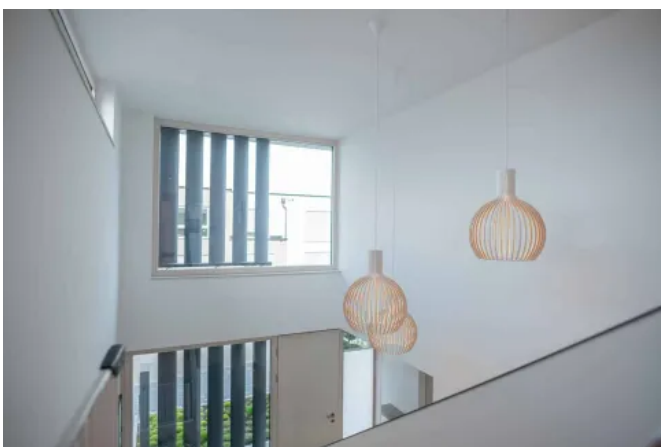
## Sonnenschutzlamellen als Sonnen- und Sichtschutz

Aus der Serie Architektonischer Sonnenschutz von Baier

### Vertikale Montage



Vertikale Lamellen



Vertikal angeordnet schützen die Lamellen vor allem vor seitlicher Lichteinstrahlung



Vertikale Lamellen lassen spannende Lichtspiele zu

### Architektonischer Sonnenschutz als (Bau)Teil der Fassade

- Objektspezifische Sonnenschutzanlagen mit horizontalen oder vertikalen Lamellen nach individueller Planung
- Großformatige Lamellen aus langlebigem und pflegeleichtem Aluminium
- Unterschiedliche Lamellenquerschnitte möglich
- Maximale Gestaltungsfreiheit durch Pulverbeschichtungen in allen RAL-Farbtönen, Glimmereffekten und mit Dekoren
- Automatisierung und ein Nachführen der Lamellen zum Sonnenstand möglich

## Sonnenschutzlamellen als Sonnen- und Sichtschutz

Aus der Serie Architektonischer Sonnenschutz von Baier

- Hochwertige Beschlagtechnik aus dem Haus Baier

### Nachhaltigkeit

Baier verarbeitet zertifizierte Aluminiumprofilserien (Heral W72, D72, C50 HI), die nach dem C2C-Prinzip hergestellt sind und setzt auf Wiederverwendung und Recycling von Materialien.

### Referenzen



Referenz, Privathaus Baden-Baden



Referenz, Privathaus Baden-Baden



Referenz, Privathaus Baden-Baden