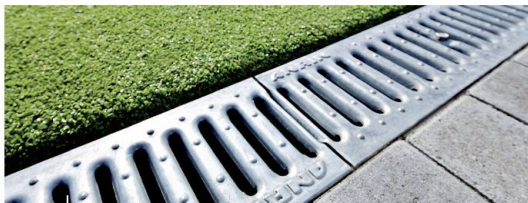
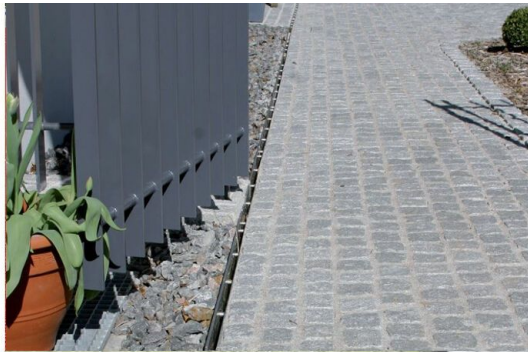


Entwässerungsrinnen für Außenanlagen, Haus, Hof und Garten sowie Sportanlagen

Von ANRIN

ANRIN
LEADING WATER



ANRIN GmbH
Siemensstr. 1
59609 Anröchte
Deutschland

Tel.: +49 2947 9781-0
Fax: +49 2947 9781-50

info@anrin.com
www.anrin.com

ANRIN DRAIN bietet Entwässerungsrinnen aus Polymerbeton als Kantenschutzrinnen, Schwerlastrinnen und Flachrinnen, Schlitzaufsatzrinnen, Punkteinläufe. ANRIN SPORT bietet Entwässerungssysteme für Sportanlagen.

ANRIN DRAIN

Mit ANRIN DRAIN Entwässerungssystemen soll anfallendes Niederschlagswasser sicher und schnell abgeleitet werden. Darüber hinaus haben die Bauelemente die Aufgabe statische und dynamische Belastungen, die sich aus den verkehrsbedingten Beanspruchungen ergeben aufzunehmen und in die Umgebung des Baugrundes abzutragen.

Einsatzbereiche ANRIN DRAIN

Verkehrsflächen, Fußgängerzonen, PKW-Parkflächen, PKW-Parkdecks, Fahrbahnen, nicht öffentliche Verkehrsflächen, die mit hohen Radlasten befahren werden, Flugbetriebsflächen auf Verkehrsflughäfen, LAU-Anlagen (nur Schwerlastrinnen SF-100 bis SF-300)

- **Produktübersicht ANRIN DRAIN**
- **Kantenschutzrinnen KE:** Linienentwässerung für die Belastungsklassen A 15 bis E 600
- **Schwerlastrinnen SF:** Linienentwässerung für die Belastungsklassen D 400 bis F 900
- **Schlitzaufsatzrinnen:** Linienentwässerung für dekorative Flächengestaltung
- **Punkteinläufe und Sinkkasten**

ANRIN SPORT

Entwässerung von Kampfbahnen, Abgrenzung von Laufbahnen und Randeinfassung von Kugelstoßanlagen und Sprunggruben komplettieren das ANRIN Sport Produktsortiment. Nationale und internationale Sportstätten in großer Zahl wurden bereits mit ANRIN Bauelementen ausgestattet und vermitteln die Erfahrung, auf die Planer, Handel und Bauunternehmer bauen können.

- **Produktübersicht ANRIN SPORT**
- Entwässerungssysteme 125 für Kampfbahnen mit überhöhtem Spielfeld
- Entwässerungssysteme Mulde für Kampfbahnen Typ C und D
- Entwässerungssysteme 125 Schlitzrinnen für Kampfbahnen mit höhengleichem Spielfeld
- Entwässerung von Kunstrasenplätzen
- Klemmstein und -schiene
- Blitz-Punkteinläufe

Entwässerungsrinnen für Außenanlagen, Haus, Hof und Garten sowie Sportanlagen

Von ANRIN

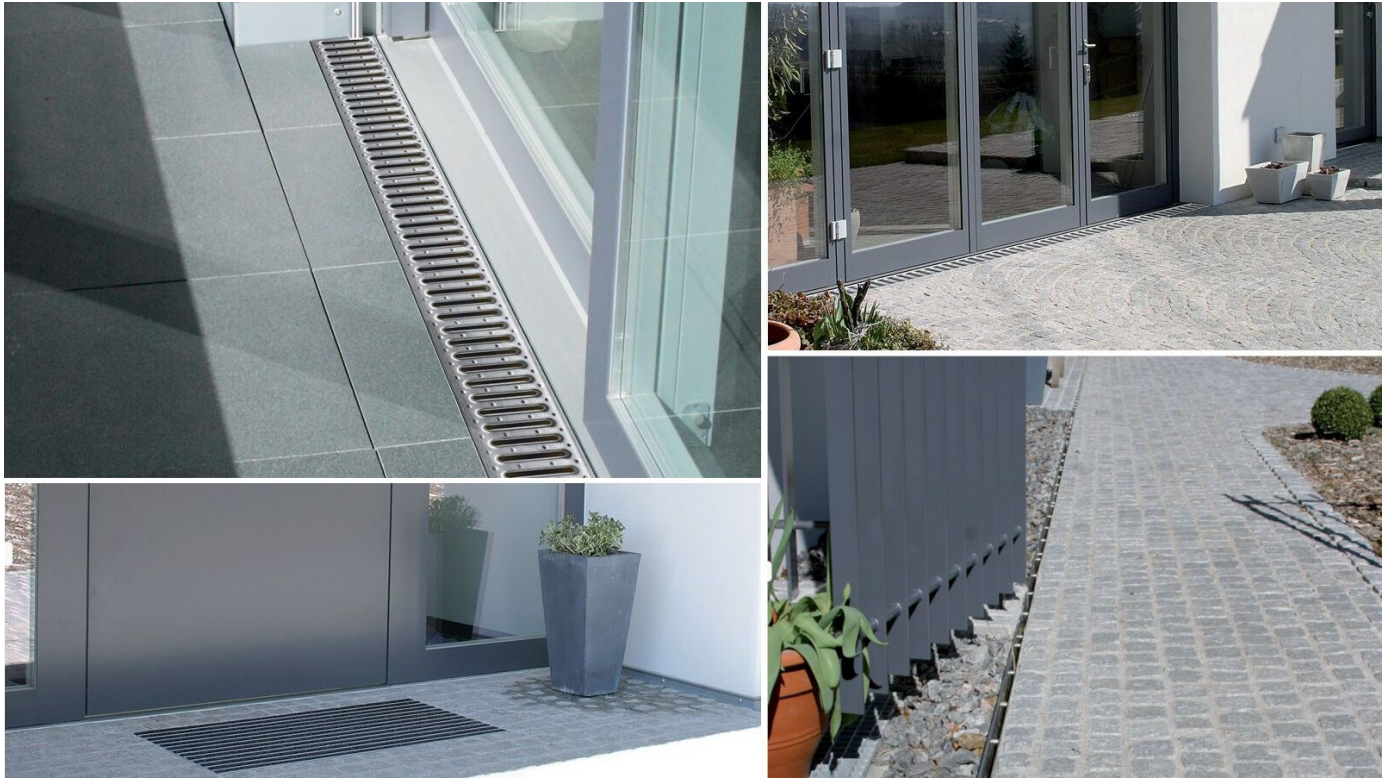
ANRIN SELF

ANRIN SELF Entwässerungsrinnen eignen sich für einfache Anwendungsgebiete und sind besonders zur Do-It-Yourself-Verarbeitung geeignet. Sie werden vor Garagen, in Hofflächen und vor Häusern eingebaut. So werden Flächen auch bei Regen und Tauwetter zuverlässig trocken gehalten.

- **Produktübersicht ANRIN SELF**
- Entwässerungsrinnen 100, 150, 200 mm, MINI und ECO
- Entwässerungsrinnen mit Schlitzaufsatz 100 mm
- Kunststoffrinnen PP
- Hofeinfälle
- Schuhabstreifer

ANRIN SELF - Entwässerungssysteme für den privaten Bereich

Aus der Serie Entwässerungsrinnen für Außenanlagen, Haus, Hof und Garten sowie Sportanlagen von ANRIN



ANRIN SELF Entwässerungsrinnen eignen sich für einfache Anwendungsgebiete und sind besonders zur Do-It-Yourself-Verarbeitung geeignet. Sie werden vor Garagen, in Hofflächen und vor Häusern eingebaut. So werden Flächen auch bei Regen und Tauwetter zuverlässig trocken gehalten.

ANRIN Self Entwässerungsrinnen und Hofeinfälle

Übersicht

Das ANRIN SELF-Entwässerungssystem aus Polymerbeton ist mit verzinkten Steg- oder Maschenrost, sowie Guss- und Kunststoffrosten ausgestattet, die mit Rastverschluss zuverlässig an dem Rinnenkörper befestigt sind. Die Rinnen sind PKW-befahrbar. Das System beinhaltet neben den Entwässerungsrinnen auch Zubehörelemente wie Einlaufkästen und Stirnwände.

Eignung und Einsatz

Hofentwässerung und Entwässerung im privaten Bereich

ANRIN SELF - Entwässerungssysteme für den privaten Bereich

Aus der Serie Entwässerungsrinnen für Außenanlagen, Haus, Hof und Garten sowie Sportanlagen von ANRIN



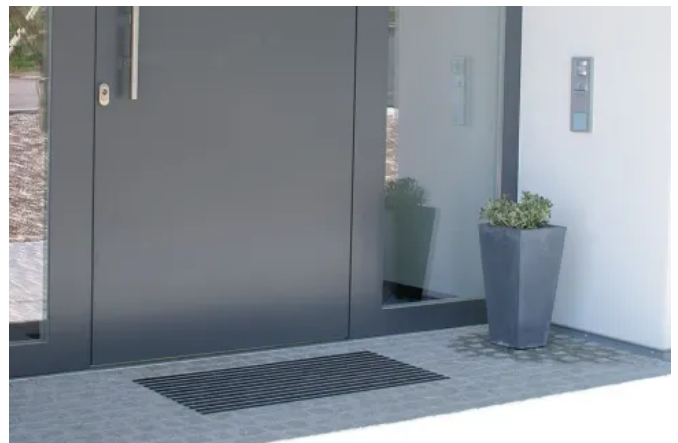
ANRIN Entwässerungsrinne im Innenhof



ANRIN Entwässerungsrinne mit Schlitzaufsatz



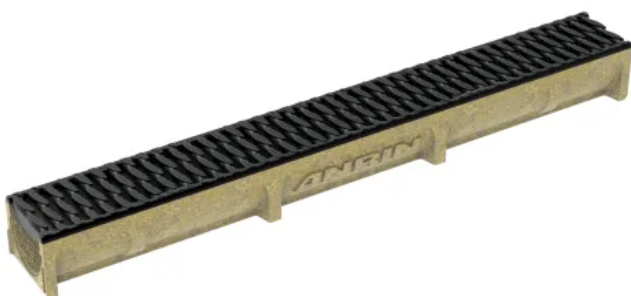
ANRIN Hofeinlauf



ANRIN Komfort Schuhabstreifer

ANRIN SELF 100 Entwässerungsrinnen

Um auch bei Regen trockenen Fußes ins Haus, in die Garage oder über den Hof zu gelangen, werden ANRIN SELF Entwässerungselemente eingebaut. Damit werden Flächen bei Regen und Tauwetter zuverlässig trocken gehalten. Für die konstruktive Ausführung der Abdeckung stehen der klassische Stegrost in Stahl und Guss zur Auswahl.



ANRIN SELF 100 Smart Rinne mit Kunststoffrost Kl. B125



ANRIN SELF 100 Smart Rinne mit Kunststoffrost Kl. B125 und Venturi Stützen

ANRIN SELF - Entwässerungssysteme für den privaten Bereich

Aus der Serie Entwässerungsrinnen für Außenanlagen, Haus, Hof und Garten sowie Sportanlagen von ANRIN

ANRIN SELF 100 Smart

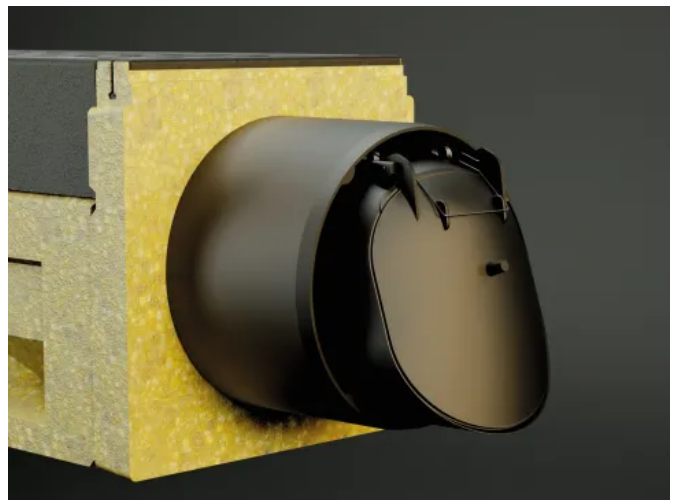
- **Material:** Polymerbeton
- **Länge:** 50 cm / 100 cm
- **Breite:** 12,2 cm
- **Höhe:** 9,6 bis 10,3 cm
- **Gewicht:** 4,5 kg / 8 kg
- **Nennweite:** 10 cm
- **Fugenausbildung:** UNILINK®-Fuge
- **Tragfähigkeit:** Pkw-befahrbar
- **Verschlusstechnik:** Rast-Verschluss
- **Abdeckrost:** frei wählbar

[Technisches Datenblatt ANRIN SELF 100 Smart](#)

Venturi Stutzen



Venturi Stutzen vertikal



Venturi Stutzen horizontal

Der Anrin Venturi Stutzen steht in vertikaler und horizontaler Ausführung zur Verfügung und kann für die ANRIN SELF Entwässerungsrinnen eingesetzt werden.

Der Venturi-Stutzen garantiert eine optimierte Abflussleistung, fungiert dank der integrierten Rückschlagklappe als Geruchsverschluss, ist aber unempfindlich gegenüber Frost und spült sich vollständig frei.

Anwendung

Ideal für den waagerechten Rohranschluss an Einlaufkästen, Hofeinläufen und Stirnwänden.

Der Venturi-Stutzen ist zum Nachrüsten auch als separate Baugruppe einzeln erhältlich.

Ihre Vorteile im Kurzüberblick:

- Keine Frostschäden, da das Wasser vollständig abläuft
- Dank bewährter Rückschlagklappe kein Eindringen von Kleintieren
- Hält unangenehme Gerüche zurück
- Keine Verstopfung dank praktischer Selbstreinigung

ANRIN SELF - Entwässerungssysteme für den privaten Bereich

Aus der Serie Entwässerungsrinnen für Außenanlagen, Haus, Hof und Garten sowie Sportanlagen von ANRIN

ANRIN SELF 100 mit Schlitzaufsatz



ANRIN SELF 100 mit Schlitzaufsatz

ANRIN SELF 100 mit Schlitzaufsatz

- **Material:** Polymerbeton
- **Länge:** 50 cm / 100 cm
- **Breite:** 12 cm
- **Höhe:** 19 cm
- **Gewicht:** 8,3 / 10,7 kg
- **Nennweite:** 10 cm
- **Fugenausbildung:** UNILINK®-Fuge
- **Tragfähigkeit:** Pkw-befahrbar
- **Schlitzaufsatz:** Stahl

[Technisches Datenblatt ANRIN SELF 100 Schlitz](#)

ANRIN SELF Schlitzaufsatzrinnen

Die ANRIN SELF Schlitzaufsatzrinnen wurden speziell zur Integration in hochwertige Naturstein- u. Pflasterbeläge entwickelt. Durch die Reduktion auf einen dezenten Einlaufschlitz entstehen dekorative Flächengestaltungen ohne Kompromisse. Der Stahlschaft mit glatten Innenflächen und außenliegenden Doppelungen erlaubt ein spaltenfreies Ansetzen der Steine und eine einfache Säuberung der Einläufe.

Die ANRIN SELF Entwässerungsrinnen gibt es auch in den Nennweiten 150 mm und 200 mm.

ANRIN SELF - Entwässerungssysteme für den privaten Bereich

Aus der Serie Entwässerungsrinnen für Außenanlagen, Haus, Hof und Garten sowie Sportanlagen von ANRIN



SELF ECO Rinne mit verzinktem Stahlstegrost "Heelguard" Kl. A15

SELF ECO

- **Material:** Polymerbeton
- **Länge:** 50 cm / 100 cm
- **Breite:** 12 cm
- **Höhe:** 8 cm
- **Gewicht:** 3,2 kg / 6,3 kg
- **Nennweite:** 10 cm
- **Fugenausbildung:** UNILINK®-Fuge
- **Tragfähigkeit:** Pkw-befahrbar
- **Verschlusstechnik:** Rast-Verschluss
- **Abdeckrost:** frei wählbar

Technisches Datenblatt [ANRIN SELF ECO](#)



SELF Mini Rinne mit Guss-Stegrost Kl. B125

SELF Mini

- **Material:** Polymerbeton
- **Länge:** 100 cm
- **Breite:** 12 cm
- **Höhe:** 6 cm
- **Gewicht:** 6,3 kg
- **Nennweite:** 10 cm
- **Fugenausbildung:** UNILINK®-Fuge
- **Tragfähigkeit:** Pkw-befahrbar
- **Verschlusstechnik:** Rast-Verschluss
- **Abdeckrost:** frei wählbar

Technisches Datenblatt [ANRIN SELF Mini](#)

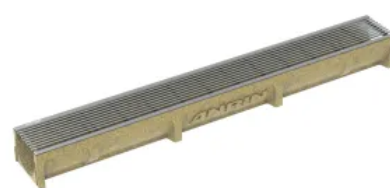
ANRIN SELF Abdeckroste



Verzinkter Stegrost Heelguard



Edelstahl Stegrost Heelguard



Edelstahl-Längsprofilrost



Verzinkter Maschenrost



Guss-Stegrost OvalGrip



Kunststoffrost OvalGrip

ANRIN SELF - Entwässerungssysteme für den privaten Bereich

Aus der Serie Entwässerungsrinnen für Außenanlagen, Haus, Hof und Garten sowie Sportanlagen von ANRIN

ANRIN SELF PP - EVO Kunststoffrinnen: Das Rinnensystem aus Vollkunststoff für Flächenentwässerung im Wohnungsbau

Das ANRIN SELF PP Rinnensystem aus schwarzem bruchsicherem Polypropylen eignet sich besonders für den privaten Wohnungsbau. Mit ihrem geringen Stückgewicht und einem richtungsunabhängigen Nut- und Federsystem am Anfang und Ende der Rinne, lassen sich sowohl lineare, als auch T- und Eckverbindungen problemlos schnell und ohne großen Aufwand verlegen.

ANRIN SELF PP - EVO 063, 100 und 150

- **Material:** Polypropylen
- **Länge:** 100 cm
- **Breite:** 13,1 cm
- **Höhe:** 6,3 cm / 9,8 cm / 14,8 cm
- **Gewicht:** 1,6 – 8,7 kg
- **Nennweite:** 10 cm
- **Fugenausbildung:** Rastsystem mit integrierter Fugendichtung
- **Tragfähigkeit:** Kl.A15 bis C250
- **Verschluss technik:** TwistLock-Verschluss
- **Abdeckrost:** Stahl-Stegrost Kl. A15, Kunststoffrost Kl. A15, Guss-Stegrost Kl. C250

[Technisches Datenblatt ANRIN SELF Kunststoffrinnen](#)



ANRIN SELF PP-EVO Kunststoffrinne mit Guss-Stegrost



ANRIN SELF PP-EVO Einlaufkasten mit Guss-Stegrost

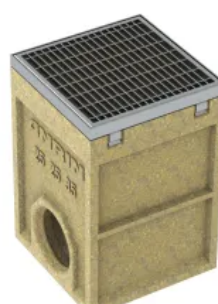
ANRIN SELF Hofeinfahrt



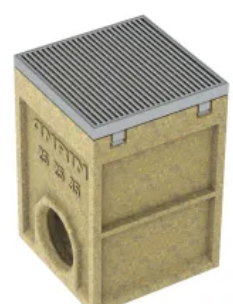
SELF Hofeinfahrt mit aufliegendem verzinktem Stahlstegrost



SELF Hofeinfahrt mit verzinktem Stahlrahmen und einliegendem verzinktem Maschenrost, MW 33 x 12 mm



SELF Hofeinfahrt mit verzinktem Stahlrahmen und einliegendem Gussrost Kl. B125



SELF Hofeinfahrt mit Edelstahlrahmen und einliegendem Edelstahl Längsstabrost, SW = 5mm

ANRIN SELF - Entwässerungssysteme für den privaten Bereich

Aus der Serie Entwässerungsrinnen für Außenanlagen, Haus, Hof und Garten sowie Sportanlagen von ANRIN

Es stehen vier verschiedene Abdeckrostvarianten zur Auswahl:

- mit aufliegendem verzinkten Stahlstegrost
 - mit verzinktem Stahlrahmen und einliegendem Gussrost Kl. B125
 - mit einliegendem verzinkten Maschenrost
 - mit Edelstahlrahmen und einliegendem Edelstahl Längsstabrost
-
- Hohe Wasseraufnahmekapazität
 - Leicht zu reinigender Schmutzfangeimer
 - Aufsatzkästen zur Aufstockung der Bauhöhe
 - Keine Geruchsbildung durch eingebauten Syphon
 - Beständig gegen Frost und Tausalz
 - Korrosionsfest
 - Leichter Einbau durch vorbereitete Anschlüsse DN 100
 - Schlitzweiten von 10mm verhindern Einschwemmen von grober Verschmutzung

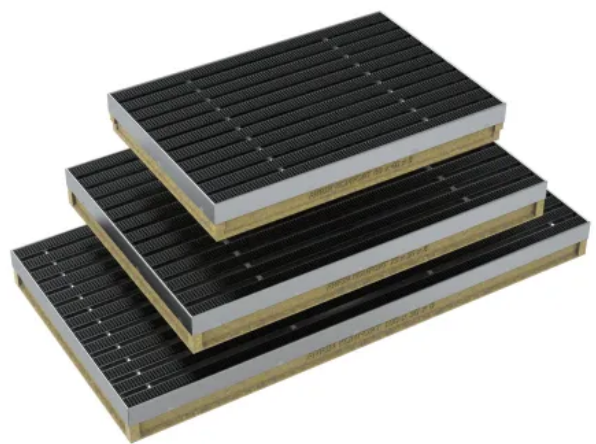
ANRIN SELF Komfort-Schuhabstreifer

Um Eingangsbereiche im Wohnungsbau sauber und trocken zu halten und gleichzeitig repräsentativ zu gestalten, werden ANRIN SELF Schuhabstreifer in die Bodenfläche integriert.

So bleibt auch bei intensiver Beanspruchung der Schmutz vor der Haustür. Rauten- oder Maschenroste aus verzinktem Stahl und Aluminiumroste mit Gummi- oder Nadelvliesstreifen bieten für jeden Einsatzzweck die richtige Lösung

Produkt-Vorteile

- Umlaufende Stahlkante
- Stabilisierungsstege
- Glatte Innenflächen verhindern Schmutzanlagerungen
- Attraktive Abdeckungen für jeden Einsatzzweck
- Leichter Einbau



ANRIN SELF Komfort-Schuhabstreifer 60 x 40 cm, 75 x 50 cm, 100 x 50 cm



Aluminiumrost mit Nadelvlies



Aluminiumrost mit Gummistreifen



Aluminiumrost mit Bürsten- und Gummistreifen

ANRIN SELF - Entwässerungssysteme für den privaten Bereich

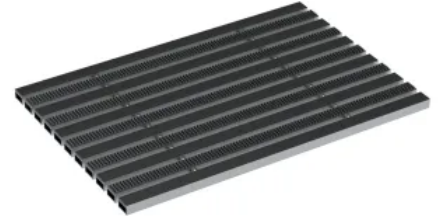
Aus der Serie Entwässerungsrinnen für Außenanlagen, Haus, Hof und Garten sowie Sportanlagen von ANRIN



Gitterrost aus feuerverzinktem Stahl, MW = 9 x 30 mm



Rautenrost aus feuerverzinktem Stahl



Aluminiumrost mit Bürstenstreifen

Weitere Informationen

[Gesamtbroschüre ANRIN](#)

ANRIN SELF - Polymerbeton

ANRIN Polymerbeton - der aus natürlich vorkommenden Mineralquarzen und Harz bestehende Werkstoff zeichnet sich besonders durch seine bautechnischen und ökologischen Vorzüge aus.

Im Vergleich zu herkömmlichen, zementgebundenen Werkstoffen erlaubt Polymerbeton die Realisierung handhabungsfreundlicher Stückgewichte. Bei der Verarbeitung auf der Baustelle werden so Zeit- und Kosteneinsparungen erreicht.

Die Hochwertigkeit der einzelnen Komponenten sowie die geschlossene Werkstoffmatrix machen den ANRIN Polymerbeton flüssigkeitsdicht, hoch korrosionsfest und beständig gegen eine Vielzahl von Substanzen.

Somit lassen sich Entwässerungsbereiche konstruieren, die das Grundwasser gezielt ableiten und gegen ökologische Verunreinigungen schützen.

ANRIN GmbH

Absender

Siemensstr. 1
59609 Anröchte
Deutschland

Tel. +49 2947 9781-0, Fax +49 2947 9781-50
info@anrin.com, www.anrin.com

Datum:

☐

Per Fax

☐

Per Brief

☐

Für meine Notizen

☐

Bitte nehmen Sie mit mir Kontakt auf und vereinbaren Sie einen Termin mit mir.

☐

Bitte übersenden Sie mir für Ihre Produkte das aktuelle Katalogmaterial.

☐

Bitte übersenden Sie mir für Ihre Produkte ausführliche Planungsunterlagen.

Anfrage zur Produktserie „Entwässerungsrinnen für Außenanlagen, Haus, Hof und Garten sowie Sportanlagen“

Mitteilung: