

Am Bau: Schiebebeschläge für den Außenbereich

Von Hawa Sliding Solutions



© Kuster Frey | Fotografie

Hawa Sliding Solutions AG
Schiebelösungen
Untere Fischbachstrasse 4
8932 Mettmenstetten
Schweiz

Tel.: +41 44 7871717

info@hawa.com

www.hawa.com/de

Schiebelösungen geben Fassaden ein einzigartiges Gesicht

Gute Fassaden zeichnen sich aus durch hohe Ästhetik, Funktionalität und Energieeffizienz. Hawa Schiebelösungen für den Einsatz am Bau unterstützen diese Anforderungen optimal. Schiebeläden geben der Fassade als zusätzliches Gestaltungselement verschiedene Formen und schaffen einen Mehrwert für jedes Gebäude.

Hawa Schiebelösungen für den Außenbereich: Schiebeläden und Faltschiebeläden

Aus der Serie Am Bau: Schiebebeschläge für den Außenbereich von Hawa Sliding Solutions



Hawa Beschlagsysteme für Schiebeläden und Falt-Schiebeläden aus unterschiedlichen Werkstoffen, mit manueller oder automatisierter Bedienung. Das Programm bietet eine große Auswahl für verschiedene Ansprüche und Bausituationen.

Hawa Schiebelösungen für den Außenbereich: Schiebeläden und Faltschiebeläden

Aus der Serie Am Bau: Schiebebeschläge für den Außenbereich von Hawa Sliding Solutions

Beschreibung

Schiebeläden Hawa Frontslide

Hawa Frontslide sind maßgeschneiderte Schiebeläden für eine moderne Fassadengestaltung.

Das Programm bietet eine große Auswahl für verschiedene Ansprüche und Bausituationen:

- Beschlagsystem für Schiebeläden in Holz, Metall oder Kunststoff
- Decken- oder Fenstersturzmontage
- Für Türgewichte bis 60 kg, 100 kg oder 140 kg
- Symmetric-Versionen für Synchronbewegung von 2 oder 4 Schiebeläden
- Teleskop-Version Hawa Frontslide Telescopic
- Wartungsfreie Beschläge, manuell oder mit elektromotorischem Antrieb

Das automatisierte Beschlagsystem «Hawa Frontslide Matic» lässt sich über eine SMI-Schnittstelle (Standard Motor Interface) in die Gebäudeautomation integrieren und komfortabel steuern. Bei dem weltweit ersten Schiebeladenantrieb mit SMI richten sich die Läden smart am Sonnenstand aus und schaffen zu jeder Tageslichtsituation angepasste Licht- und Temperaturbedingungen im Inneren.



Hawa Frontslide Schiebeläden

Ausführungsbeispiele Hawa Frontslide

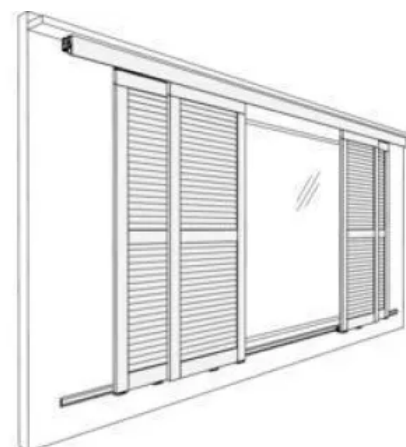
[Alle Hawa Frontslide Varianten im Produktkonfigurator](#)



Hawa Frontslide 60 / 100 / 140 A



Hawa Frontslide 60 / 100 / 140 Matic Symmetric 2



Hawa Frontslide 60 / 100 / 140 A Symmetric 2+2

Hawa Schiebelösungen für den Außenbereich: Schiebeläden und Faltschiebeläden

Aus der Serie Am Bau: Schiebebeschläge für den Außenbereich von Hawa Sliding Solutions

Falt-Schiebeläden Hawa Frontfold

Hawa Frontfold ist ein vielseitiger, robuster und leicht bedienbarer Beschlag für Falt-Schiebeläden.

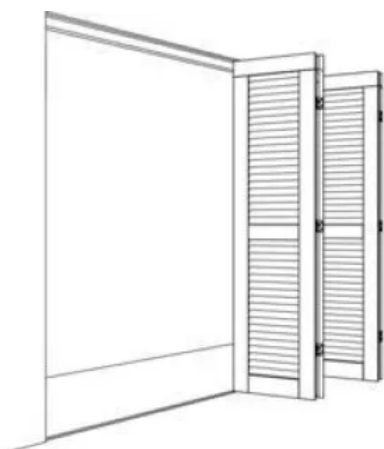
- Beschlagsystem für Falt-Schiebeläden in Holz, Metall oder Kunststoff
- Verschiedene Schienenanordnungen: Forslide-, Inslide- und Mixslide-Konstruktionen
- Nach innen oder außen faltende Läden
- Anlagenbreite bis 12 m, Ladengewicht bis 30 kg
- Hohe Belastbarkeit, Windresistenz und Korrosionsbeständigkeit
- Teleskop-Version Hawa Frontslide Telescopic
- Wartungsfreie Beschläge, manuell oder mit elektromotorischem Antrieb



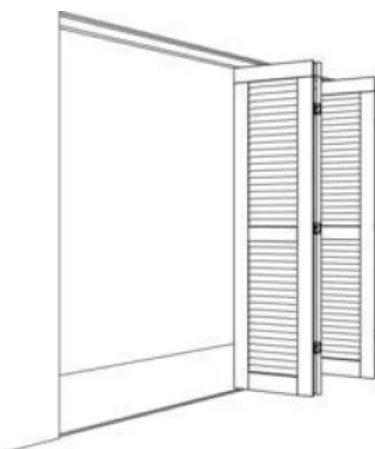
Hawa Frontfold Falt-Schiebeläden

Ausführungsbeispiele Hawa Frontfold

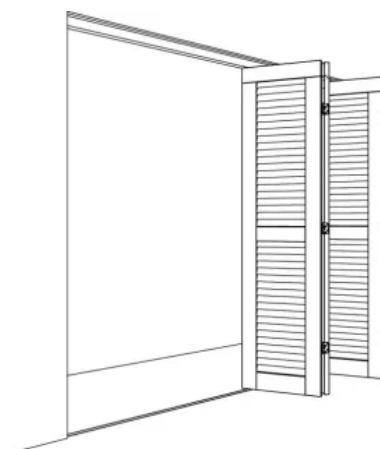
[Alle Hawa Frontfold Varianten im Produktkonfigurator](#)



Hawa Frontfold 30 FS (Forslide)



Hawa Frontfold 30 IS (Inslide)



Hawa Frontfold 30 IS (Mixslide)

Hawa Schiebelösungen für den Außenbereich: Schiebeläden und Faltschiebeläden

Aus der Serie Am Bau: Schiebebeschläge für den Außenbereich von Hawa Sliding Solutions

Falt-Schiebeläden Hawa Frontego

Hawa Frontego sind automatisierte Beschläge für 2 bis 6 Falt-Schiebeläden. Der leise Antrieb zeichnet sich durch einen harmonischen Bewegungsablauf aus.

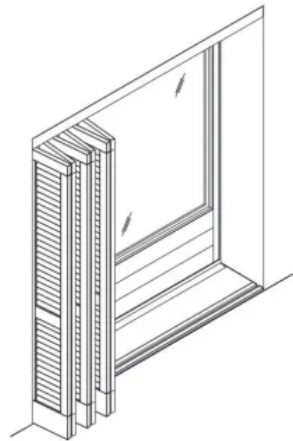
- Beschlagsystem für Falt-Schiebeläden mit Antrieb
- Schienenanordnungen in flächenbündiger Forslide-Konstruktion
- Anlagenbreite bis 6 m, Ladengewicht bis 30 kg
- Elektromotorischer Antrieb



Hawa Frontego Falt-Schiebeläden

Ausführungsbeispiel Hawa Frontego

[Hawa Frontego Variante im Produktkonfigurator](#)



Hawa Frontego 30 matic

Hawa Schiebelösungen für den Außenbereich: Schiebeläden und Faltschiebeläden

Aus der Serie Am Bau: Schiebebeschläge für den Außenbereich von Hawa Sliding Solutions

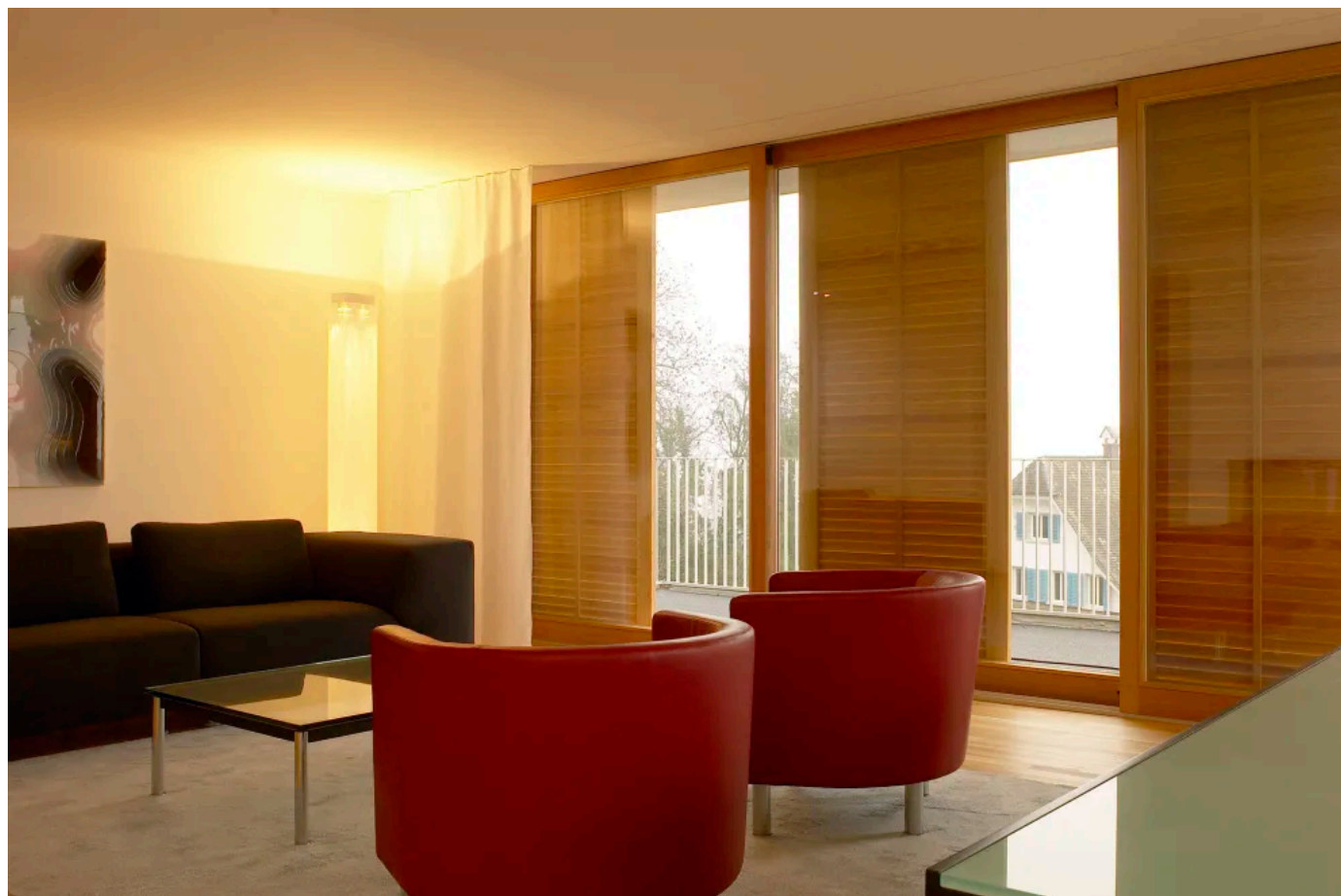
Sonderlösungen stapelbare Schiebeläden und Schiebewände Hawa Aperto

Mit dem stapelbarem System Aperto bietet Hawa eine architektonisch attraktive Lösung. Das speziell für leichte Wände bis 60 kg Gewicht entwickelte System ist hochwertig und kostengünstig. Die geschlossene Wand ist flächenbündig, das System beansprucht nur wenig Stapelraum

- Beschlagsystem für stapelbare Schiebeläden
- Gerade oder gebogene Schienen (Radius > 2000 mm) für besondere Grundrisse
- Schienenanordnung: Inslide-Konstruktion, aufgesetzte Laufschiene
- Hawa Aperto 40: Elementbreite max. 900 mm, Elementgewicht bis 40 kg
- Hawa Aperto 60: Elementbreite max. 1100 mm, Elementgewicht bis 60 kg



Hawa Aperto stapelbare Schiebeläden



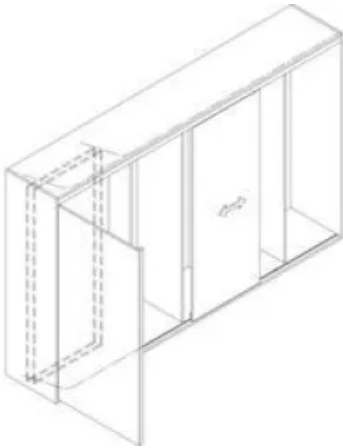
Anwendungsbeispiel Hawa Aperto

Ausführungsbeispiele Hawa Aperto

[Alle Hawa Aperto Varianten im Produktkonfigurator](#)

Hawa Schiebelösungen für den Außenbereich: Schiebeläden und Faltschiebeläden

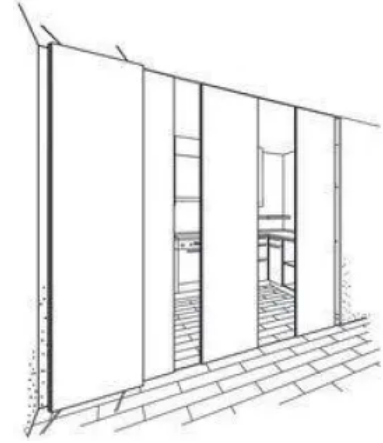
Aus der Serie Am Bau: Schiebebeschläge für den Außenbereich von Hawa Sliding Solutions



Hawa Aperto 40 F IS



Hawa Aperto 60 GL



Hawa Aperto 60 H

Einsatztabelle "Am Bau"



Am Bau

	Technische Vorgaben							Design/Einbau					Aussen-anwendung	
Schiebeläden														
Hawa Frontslide	60/100/140	28-60	3200	min. 400	9,6	7500	14,7	X	X	X	X		X	
Hawa Frontslide Matic	60/100/140	28-60	3200	min. 550	6,24	7500	14,7	X	X	X	X		X	
Falt-Schiebeläden														
Hawa Frontfold	30	28-36	3200	200-600		12 000	38,4	X					X	X
Hawa Frontego	30	28-32	700-3200	300-600	1,92	3,6 m	2x12	X					X	X
Sonderlösung stapelbar														
Hawa Aperto	60	35-50	2600	550-950	2,47	min. 550	min. 1	X					X	
Fenster														
Hawa Vertical	150	85	1200*	3200**					X				X	X

* Bei 1200 mm Höhe ist die Breite auf 2000 mm beschränkt wegen Flaschenzug

**Bei 3200 mm Breite ist die Höhe auf 900 mm beschränkt wegen Flaschenzug

Hawa Schiebelösungen für den Außenbereich: Schiebeläden und Faltschiebeläden

Aus der Serie Am Bau: Schiebebeschläge für den Außenbereich von Hawa Sliding Solutions

Index Icons

Einatzbereich

- Am Bau
- Im Bau
- Am Möbel

Technische Vorgaben

- Gewicht
- Dicke
- Höhe
- Brotte
- Dämpfung
- max. Fläche pro Tür
- max. Anlegebreite
- max. Fläche
- max. Öffnungsweite

Design

- IS Inside
- MS Misseide
- FS Forside
- IS Inside flächenbündig/ auf einer Ebene
- MS Misseide flächenbündig/ auf einer Ebene
- FS Forside flächenbündig/ auf einer Ebene

Einbau

- Ganzöffnend
- Halböffnend
- Wandmontage
- Deckenmontage
- Deckenmontage eingelassen
- oblaufend
- unterlaufend

Boerspruchung

- Boerspruchung leicht privat zugänglich
- Boerspruchung mittel halb öffentlich zugänglich
- Boerspruchung hoch öffentlich zugänglich

Umwelt

- Binnenland über 20 km Küstenabstand
- Küstengebiet unter 20 km Küstenabstand

Inspirierende Schiebelösungen am Bau