

Alarmanlagen zum Schutz vor Überfall, Einbruch und Brand

Von Telenot Electronic



Telenot Electronic GmbH
Wiesentalstr. 60
73434 Aalen
Deutschland

Tel.: +49 7361 9460
Fax: +49 7361 946440

info@telenot.de
www.telenot.de



TELENOT liefert alle Komponenten für Gefahrenmeldesysteme wie

- Alarmanlagenzentralen mit modernster Übertragungstechnik
- Einbruchmeldesysteme complex 200H und hipler 8400H
- Funk-Alarmsystem compact easy
- Alarmanlagen-App BuildSec 4.0 für Smartphones, Tablets und Windows-PCs (Push-Benachrichtungen möglich)
- Bewegungsmelder comstar VAYO pro und comstar pro in verschiedenen Designs, histar DUAL-Bewegungsmelder sowie Infrarot-Bewegungsmelder und Dual-Bewegungsmelder histar 1000
- Rauchwarnmelder in verschiedenen Designs
- Touch-Bedienteile BT 800/801 in verschiedenen Designs
- Funk-Bedienteil FBT 250
- Notrufmelder
- Überfallmelder
- externe Signalgeber (optische/akustisch)
- interne Signalgeber (akustisch)
- intelligente Schalteinrichtungen und Zutrittskontrollleser cryplock
- Digitale Schließzylinder sowie Türdrücker und Türbeschläge hilock 2200
- Magnetkontakte für Fenster- und Türen
- Glasbruchmelder
- Gefahrenmelder (Wassermelder, Gasmelder, Temperatur-Grenzwert-Sensor, Kohlenmonoxidmelder)
- Brandmeldesystem hifire 4000 BMT
- Brandwarnanlage hifire 4100 XS
- Zutrittskontrollsystem hilock 5000 ZK

Qualität

Für Sicherheitsprodukte ist ein Höchstmaß an Qualität und technischer Leistungsfähigkeit erforderlich, um die zuverlässige Funktion jeder einzelnen Komponente eines Sicherheitssystems garantieren zu können. Denn Sicherheitsprodukte müssen

- 24 Stunden am Tag
- 7 Tage die Woche
- 365 Tage im Jahr

über Jahre hinweg zuverlässig und störungsfrei arbeiten, um im entscheidenden Moment das lebens- und existenzrettende Signal abzugeben.

Planungsrelevante Informationen zu über 400.000 Bau-, Ausstattungs- und Einrichtungsprodukten.

Alarmanlagen zum Schutz vor Überfall, Einbruch und Brand

Von Telenot Electronic

Design und Funktionalität

Bei einem Höchstmaß an Qualität und technischer Leistungsfähigkeit legt Telenot großen Wert auf das Design der einzelnen Komponenten.

3-fach Garantie

Telenot garantiert eine 3-fach Garantie

- Verbriefte Produktgarantie
- Verbriefte Systemgarantie
- Verbriefte Expertengarantie

Planungsservice Massgeschneiderte Sicherheitstechnik

Telenot unterstützt Architekten und Planer bei der Klärung von Detailfragen mit einem "Planungsservice Massgeschneiderte Sicherheitstechnik".

Weitere Informationen im PDF [Planungsservice Massgeschneiderte Sicherheitstechnik](#)

Einbruch- und Gefahrenmeldesysteme

Aus der Serie Alarmanlagen zum Schutz vor Überfall, Einbruch und Brand von Telenot Electronic



© TELENOT

Einbruchmelde- und Gefahrenmeldesysteme von TELENOT schützen Gebäude optimal und zuverlässig vor Einbruch, Brand sowie unbefugtem Zutritt und melden Gefahren wie Wasser- oder Gasaustritt. Die Systeme können durch zertifizierte Fachbetriebe in gewerblichen Gebäuden, im Handel oder in Privathaushalten nach individuellen Bedürfnissen projektiert und jederzeit modular erweitert werden.

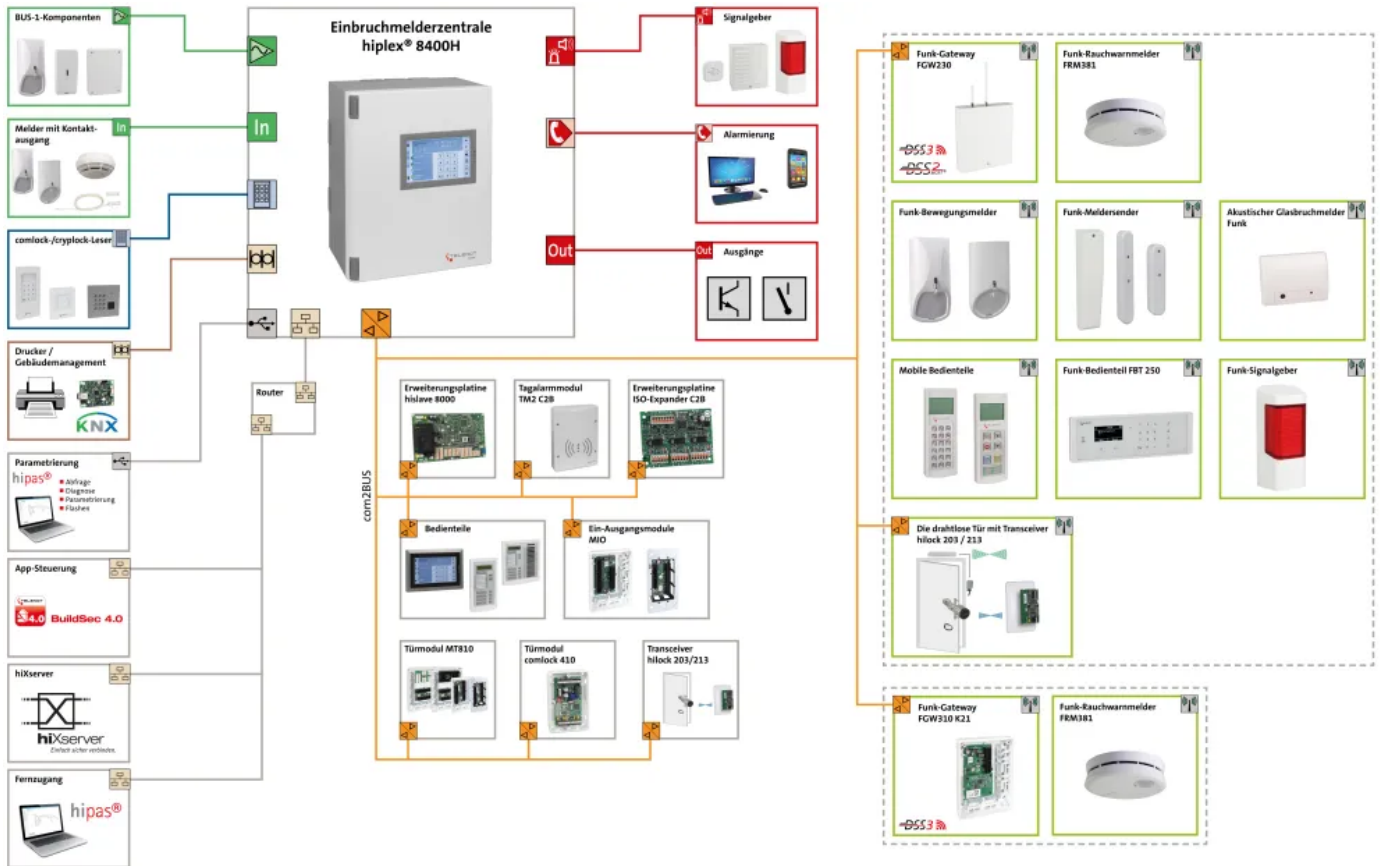
Übersicht

Sicherheitssystem in der Übersicht

Ein komplettes Sicherheitssystem für verschiedene Gebäudetypen setzt sich aus verschiedenen Komponenten zusammen, die je nach Gebäudetyp variieren.

Einbruch- und Gefahrenmeldesysteme

Aus der Serie Alarmanlagen zum Schutz vor Überfall, Einbruch und Brand von Telenot Electronic



Übersichtsgrafik Gefahrenmeldeanlage © TELENOT

Weitere Informationen

[Broschüre Professionelle Gefahrenmeldetechnik](#)

Zentralen



Einbruch- und Gefahrenmeldesysteme

Aus der Serie Alarmanlagen zum Schutz vor Überfall, Einbruch und Brand von Telenot Electronic

Das Gehirn der Einbruchmeldeanlage

Eine Gefahrenmelderzentrale ist die zentrale Einheit, die alle verschiedenen Melder und Sensoren einer Sicherheitslösung zusammenführt. Sie überwacht permanent die Sicherheitstechnik im Gebäude. Alle Signale von Bewegungs- und Glasbruchmeldern, Lichtschranken und anderen Sensoren laufen hier zusammen. Bei Feststellung einer Gefahr löst die Zentrale Alarm aus, indem sie beispielsweise einen Signalgeber aktiviert, eine Nachricht an einen Sicherheitsdienst oder die zuständige Rettungsleitstelle sendet.

Baukastenprinzip

Gefahrenmelderzentralen von TELENOT sind nach dem Baukastenprinzip aufgebaut. Sie können Anzahl und Auswahl der Komponenten wie Bewegungsmelder, Rauchwarnmelder, Zutrittskontrollleser etc. jederzeit Ihren individuellen Anforderungen anpassen. So lassen sich auch spätere Erweiterungen sicher realisieren, wenn sich diese Anforderungen ändern.

Gebäudemanagement-Schnittstelle

Mit einer Gefahrenmelderzentrale von TELENOT können bis zu 16 intelligente Steuerfunktionen für Komfort und Energie-Management realisiert werden. Auf Wunsch lassen sich die TELENOT-Gefahrenmelderzentralen durch die integrierte GMS (Gebäudemanagement-Schnittstelle) auch in vollumfängliche Gebäudemanagement- und Automatisierungssysteme integrieren.

Automatikfunktionen

Durch die integrierte Schnittstelle zur Gebäudeleittechnik lassen sich zudem durch das Zusammenspiel der Sensorik aus der Sicherheitstechnik mit anderen Gewerken wie Licht, Heizung und vielem mehr erhebliche Effekte für die Energieeffizienz und den intelligenten Betrieb eines Gebäudes erzielen. Beim Verlassen des Hauses kann beispielsweise die Alarmanlage scharf geschaltet und gleichzeitig die Heizung heruntergefahren werden.

Qualität mit Brief und Siegel

Das Telenot Qualitätsversprechen ist vom VdS und durch Zertifikate bestätigt, die von Versicherungen und Polizei anerkannt sind. Auch im europäischen Ausland werden alle hohen Sicherheitsstandards erfüllt.

Übersicht der Telenot Zentralen



hiplex 8400H © TELENOT

Die Einbruchmelderzentrale hiplex 8400H bietet höchste Sicherheit und Flexibilität für alle Ihre Sicherheitsanforderungen. Sie verbindet modernste Installationstechnik mit maximaler Zuverlässigkeit und Funktionalität im gewerblichen und industriellen Bereich als auch für Gebäude der öffentlichen Hand.

[Weitere Informationen hiplex 8400H](#)

Einbruch- und Gefahrenmeldesysteme

Aus der Serie Alarmanlagen zum Schutz vor Überfall, Einbruch und Brand von Telenot Electronic



complex 200H © TELENOT

Sowohl im privaten als auch im gewerblichen Bereich ist die formschöne Alarmanlagenzentrale complex 200H die Basis für Sicherheit mit Brief und Siegel – heute und in Zukunft. Ihr Höchstmaß an Zuverlässigkeit ist von den wichtigsten akkreditierten Prüfinstituten in Deutschland VdS, Österreich (VSÖ), der Schweiz (SES) sowie durch EN 50131-3: Grad 2 bestätigt.

[Weitere Informationen complex 200H](#)



compact easy © TELENOT

Das hybride Funk-Alarmsystem compact easy ist die ideale Lösung für den privaten und kleingewerblichen Bereich sowohl im Neubau als auch in bestehenden Gebäuden. Als zentrale Steuereinheit kontrolliert und regelt sie Einbruch- und Brandschutz, die Alarmierung z. B. bei Wasser- oder Gasaustritt sowie wichtige Smart-Home-Funktionen für mehr Energieeffizienz und Wohnkomfort.

[Weitere Informationen compact easy](#)

Einbruch- und Gefahrenmeldesysteme

Aus der Serie Alarmanlagen zum Schutz vor Überfall, Einbruch und Brand von Telenot Electronic

Bewegungsmelder



Bewegungsmelder © TELENOT

Bewegungsmelder sind elektronische Sensoren, die Bewegungen in ihrem näheren Umkreis erkennen und daraufhin ein Signal abgeben.

Übersicht der Telenot Bewegungsmelder



histar 1000 © TELENOT

Zurzeit kompaktester Bewegungsmelder von Telenot mit innovativer Technik (Infrarot- und Infrarot-Mikrowellen-Bewegungsmelder)

[Weitere Informationen histar 1000](#)



comstar pro © TELENOT

Bewegungsmelder der Linie comstar pro verbinden zuverlässige elektronische Sicherheitstechnik mit der markant-eleganten Designsprache von Luigi Colani für alle Arten von Innenräumen.

[Weitere Informationen comstar](#)

Einbruch- und Gefahrenmeldesysteme

Aus der Serie Alarmanlagen zum Schutz vor Überfall, Einbruch und Brand von Telenot Electronic



comstar VAYO pro © TELENOT

Bewegungsmelder, der die Aspekte Ästhetik, Funktionalität und Zuverlässigkeit miteinander verbindet. Dank der vier unterschiedlichen Farbvarianten lässt sich der comstar VAYO pro perfekt an die Innenarchitektur Ihrer Räumlichkeiten anpassen.

[Weitere Informationen comstar VAYO pro](#)



histar DUAL 360 © TELENOT

Der Infrarot-Mikrowellen-Deckenmelder histar DUAL 360 von TELENOT dient der Überwachung von Innenräumen in kritischen Umgebungsbedingungen bei einem 360-Grad-Überwachungsbereich von bis zu 20 Metern im Durchmesser.

[Weitere Informationen histar DUAL 360](#)

Außensicherung

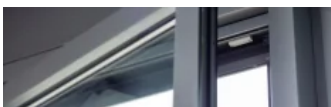
Für die Überwachung der gesamten Außenhaut ("Außenhautüberwachung") eines Gebäudes sind alle von außen zugänglichen Fenster und Türen mittels Magnetkontakten und Glasbruchmeldern zu schützen.



Glasbruchmelder © TELENOT

Das Einschlagen der Glasscheibe detektiert der Glasbruchmelder als Einbruchversuch und meldet dies an die Einbruchmelderzentrale. Glasbruchmelder von Telenot können über eine konventionelle Verdrahtung und als Funkvariante sowie für verschiedene Sicherheitsklassen angeschlossen werden.

[Weitere Informationen Glasbruchmelder](#)



Magnetkontakte © TELENOT

Magnetkontakte erkennen bereits den Versuch des gewaltsamen Öffnens oder Eintretens von Fenstern und Türen.

[Weitere Informationen Magnetkontakte](#)

Einbruch- und Gefahrenmeldesysteme

Aus der Serie Alarmanlagen zum Schutz vor Überfall, Einbruch und Brand von Telenot Electronic

Sirenen&Leuchten



hiflac Alarmierung im Außenbereich © TELENOT

Die Alarmsirenen und -leuchten von TELENOT (optische und akustische Signalgeber) dienen in Gefahrenmeldeanlagen der professionellen Alarmierung im Außen- und Innenbereich.



hiflac © TELENOT

Die Signalgeber hiflac entsprechen den höchsten Sicherheitsanforderungen – die Funkvariante hiflac F erfüllt die Anforderungen der VdS Klasse A und Home, die kabelgebundene Variante die der höchsten Sicherheitsklasse VdS Klasse C.

[Weitere Informationen hiflac](#)

Einbruch- und Gefahrenmeldesysteme

Aus der Serie Alarmanlagen zum Schutz vor Überfall, Einbruch und Brand von Telenot Electronic

Bedienteile



Bedienteile © TELENOT

Bedienteile und die Alarmanlagen APP dienen als Schnittstellen, die es Benutzern ermöglichen, eine Sicherheitslösung von TELENOT einfach und bequem zu steuern, zu überwachen und zu verwalten.

Die Bedienteile ermöglichen eine benutzerfreundliche, einheitliche, intuitive und effektive Bedienung und Steuerung der Gefahrenmeldeanlage.

- Funk-Bedienteile
- mobile Bedienteile
- Touch-Bedienteile

Die Art der Bedienteile, die in einer elektronischen Sicherheitslösung verwendet werden, hängt von den spezifischen Anforderungen und den Sicherheitszielen ab.

[Weitere Informationen Bedienteile und App](#)

Einbruch- und Gefahrenmeldesysteme

Aus der Serie Alarmanlagen zum Schutz vor Überfall, Einbruch und Brand von Telenot Electronic

Übersicht der Telenot Bedienteile



Funk-Bedienteile FBT 250 © TELENOT

Das Funk-Bedienteil FBT 250 bietet ein modernes und zeitloses Design in den Farben Schwarz oder Weiß sowie zahlreiche Leistungsmerkmale und eine hohe Zuverlässigkeit. Es besitzt eine entspiegelte Glasfront mit einem kapazitiven Bedien- und Anzeigenfeld.

[Weitere Informationen Funk-Bedienteil FBT 250](#)



Touch-Bedienteil BT 800/801 © TELENOT

Das Touch-Bedienteil BT 800 fügt sich harmonisch und elegant in die Innenarchitektur eines Gebäudes ein. Mit wechselbaren Design-Rahmen verleiht es jedem Raum einen ganz persönlichen Akzent.

[Weitere Informationen Touch-Bedienteil BT 800/801](#)



Alarmanlagen-App BuildSec 4.0 © TELENOT

Die innovative Anwendersoftware ermöglicht die Bedienung und Darstellung aller Betriebszustände sowie Warnmeldungen des Systems via Smartphone und Tablet.

Die Alarmanlagen-App BuildSec 4.0 ist über die Digitalplattform hiXserver der TELENOT Smart Services GmbH mit der Alarmanlage verbunden. Diese Verbindung ist durch eine Ende-zu-Ende-Verschlüsselung gesichert.

[Weitere Informationen Alarmanlagen-App BuildSec](#)

Gefahrenmelder

TELENOT bietet neben Rauchwarn- oder Bewegungsmeldern eine Vielzahl an Meldern zum Schutz vor Alltagsgefahren, darunter Wasser-, und Gasmelder sowie Temperaturgrenzwert-Sensoren.



Wassermelder WM5 © TELENOT

Der Wassermelder erkennt Wassereintritte und ansteigendes Wasser, wie beispielsweise bei einem Schlauchbruch einer Waschmaschine.

[Weitere Informationen Wassermelder WM5](#)



Gasmelder © TELENOT

Der Gasmelder GM2 dient zur Überwachung von Räumen, in denen Anlagen und Geräte mit brennbaren Gasen wie Propan, Methan, Butan, Acetylen sowie Stadtgas und Erdgas betrieben werden. Die frühzeitige Warnung vor Gasaustritten ermöglicht eine rechtzeitige Reaktion und hilft, Leben zu retten.

[Weitere Informationen Gasmelder GM 2](#)

Einbruch- und Gefahrenmeldesysteme

Aus der Serie Alarmanlagen zum Schutz vor Überfall, Einbruch und Brand von Telenot Electronic



Temperaturgrenzwert-Sensor © TELENOT

Der Temperaturgrenzwert-Sensor von TELENOT ist speziell für die Überwachung von geschlossenen Räumen konzipiert, in denen bestimmte definierte Umgebungstemperaturen nicht über- oder unterschritten werden dürfen – beispielsweise Kühl- oder Serverräume.

[Weitere Informationen Temperaturgrenzwert-Sensor](#)



Kohlenmonoxidmelder © TELENOT

Der TELENOT-Kohlenmonoxidmelder detektiert bereits ab 50 ppm das hochgiftige, geruchlose Gas, das vor allem bei der unvollständigen Verbrennung von brennbaren Materialien in Öfen, Kaminen, Gasthermen und Holzkohlegrills entsteht.

[Weitere Informationen Kohlenmonoxidmelder](#)

Übertragungstechnik



Übertragungstechnik © TELENOT

Übertragungstechnik dient der Übermittlung von Gefahrenmeldungen wie Brand, Einbruch, Überfall an entsprechende Einsatzstellen. TELENOT bietet Lösungen für jeden Übertragungsweg und jede Übertragungsart, beispielsweise Mobilfunknetze und Verbindungen über IP.

Die Übertragungseinrichtungen der Baureihe comXline gehören zur Generation der Next-Generation IP-Übertragungseinrichtungen. Sie erfüllen alle nationalen und europäischen Normen und Richtlinien und bieten höchste Investitionssicherheit trotz sich ständig wandelnder Telekommunikationsnetze.

[Weitere Informationen Übertragungstechnik comxline](#)

Einbruch- und Gefahrenmeldesysteme

Aus der Serie Alarmanlagen zum Schutz vor Überfall, Einbruch und Brand von Telenot Electronic

hiXserver



hiXserver © TELENOT

Die Digitalplattform hiXserver ermöglicht eine komfortable Fernservice-Verbindung sowie Verwaltung von Einbruch- und Gefahrenmeldeanlagen von TELENOT – unabhängig von der Netz-Infrastruktur, in welcher diese betrieben wird. hiXserver macht die gesicherte, komplette Datenverwaltung und Regelung sämtlicher Zugriffsrechte auf das jeweilige Objekt von jedem Ort der Welt möglich.

[Weitere Informationen hiXserver](#)

Brandmelder

Die Brandmelder von TELENOT können in vorhandene Einbruch- und Gefahrenmelderzentrale integriert werden – oder als autonome Stand-Alone-Lösung eingesetzt werden.

Sie reagieren auf Rauch oder signifikante Temperaturveränderungen. Falschalarme sind nahezu ausgeschlossen.

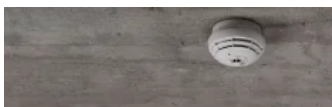
Übersicht Telenot Brandmelder



Optischer Rauchwarnmelder © TELENOT

Der optische Rauchwarnmelder wurde speziell für die Früherkennung von Bränden entwickelt und nutzt dabei das Streulichtprinzip für eine präzise und zuverlässige Erkennung von Rauch bei Schwelbränden sowie offenen Bränden, die durch das Verbrennen von Kunststoffen, organischen Stoffen, Flüssigkeiten oder Gasen entstehen.

[Weitere Informationen Optischer Rauchwarnmelder](#)



Thermowarnmelder © TELENOT

Thermowarnmelder garantieren die Einhaltung vorher festgelegter thermischer Grenzwerte.

[Weitere Informationen Thermowarnmelder](#)



Mehrsensorenmelder © TELENOT

Das Besondere an diesem Melder ist die intelligente Auswertung sowohl des Messkammer- als auch des Temperatursignals. Durch die ODER-Verknüpfung der beiden Kenngrößen wird eine hohe Betriebssicherheit sichergestellt.

[Weitere Informationen Mehrsensorenmelder](#)

Einbruch- und Gefahrenmeldesysteme

Aus der Serie Alarmanlagen zum Schutz vor Überfall, Einbruch und Brand von Telenot Electronic

Zutrittskontrolle



Zutrittskontrolle © TELENOT

Zutrittskontrolllösungen schützen Menschen und Sachwerte, denn das System sorgt dafür, dass nur reinkommt, wer auch die Berechtigung dazu hat.

Weitere Informationen in der [Produktserie Zutrittskontrolle / Zutrittskontrolltechnik](#)

Sicherheitslösungen für Büroräume

Aus der Serie Alarmanlagen zum Schutz vor Überfall, Einbruch und Brand von Telenot Electronic



© TELENOT

Alarmanlagen in Büros dienen dem geregeltem Zugang von Personen als auch dem Schutz sensibler Kundendaten vor Zugriff und Brand sowie die Absicherung vor Einbruch, Überfall und Vandalismus. Das Telenot-Sicherheitskonzept setzt auf die ästhetische Integration der Komponenten zur Zutrittskontrolle, zum Schutz vor Brand oder unbefugtem Zutritt sowie zur internen Alarmierung und Fernalarmierung.

Schutz vor Einbruch, Brand und unbrechtem Zutritt

Sicherheit – Ästhetisch integriert

Anforderungen

- Geregelter Personenzugang
- Schutz sensibler Bereiche
- Schutz von Daten und Sachwerten
- Steigerung der Wertigkeit des Objekts
- Ästhetische Integration der Sicherheitskomponenten
- Hoher Sicherheitsstandard



© TELENOT

Realisierung

- Zutrittskontrolle zum Schutz sensibler Bereiche und zur Kontrolle der Besucherströme

Sicherheitslösungen für Büroräume

Aus der Serie Alarmanlagen zum Schutz vor Überfall, Einbruch und Brand von Telenot Electronic

- Überwachung von Fluchttüren
- Alarmanlage zur sicheren Erkennung von Einbruchsversuchen und Bränden
- Technische Melder zur Verhinderung von Schäden an Daten und Einrichtungen
- Übertragungseinrichtungen zur Übermittlung von Alarmen an hilfeleistende Stellen
- Formschöne Bedienteile zur Steuerung des Systems

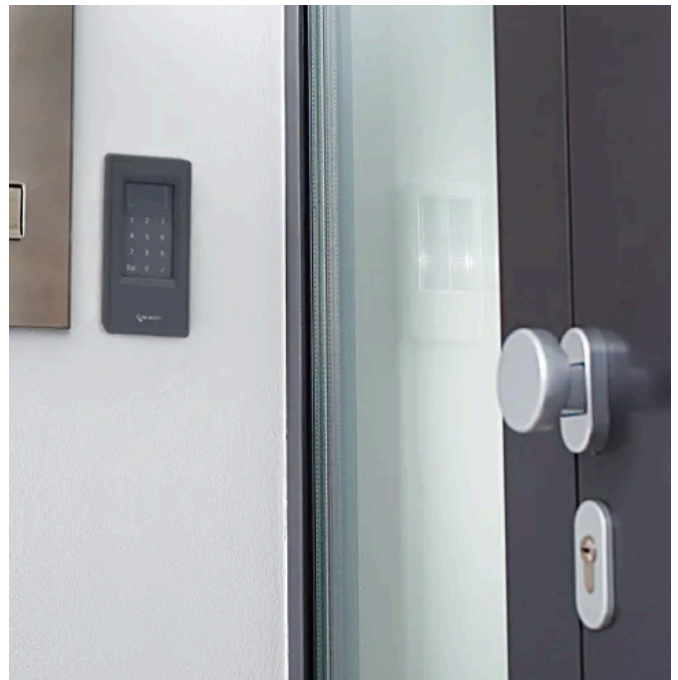
Zusammenfassende Informationen im

[PDF "Bürräume sichern-Schutz vor Brand, Einbruch und unberechtigtem Zutritt"](#)

Geregelter Zutritt mit Leser und Chip



© TELENOT



© TELENOT

Zutrittskontrollleser, die sich harmonisch in die Architektur einfügen, regeln den Zugang zu den modernen Büroräumen. Mittels Transponderchip erhalten Mitarbeiter Zugang zu den unterschiedlichen Bereichen.

Auf diese Weise wird sowohl der Schutz von Kundendaten vor unbefugtem Zugriff gewährleistet als auch der Zugang für berechtigte Personen geregelt. Geht ein Transponderchip verloren, muss nicht das komplette Türschloss ausgetauscht werden, sondern der verlorene Chip wird einfach gesperrt und der betroffene Mitarbeiter erhält einen neuen.

Weitere Informationen im PDF-Download:

- [Broschüre cryptlock RFID-Leser](#)

Sicherheitslösungen für Büroräume

Aus der Serie Alarmanlagen zum Schutz vor Überfall, Einbruch und Brand von Telenot Electronic



Zutrittskontrollleser crylock BLM 10 D © TELENOT



Zutrittskontrollleser crylock BLM 10 D © TELENOT

Bewegungsmelder schützen Räume und Gänge

Zusätzlich zur Überwachung aller Eingangstüren wird die Sicherheit der Räume durch Bewegungsmelder erhöht. Das bedeutet, dass Bereiche, die Täter mit hoher Wahrscheinlichkeit betreten, abgesichert werden. Hierzu zählen Räume wie die Registratur, der Serverraum und die Verbindungsräume.

Telenot ermöglicht die Scharfschaltung einzelner Räume oder Raumbereiche.

Telenot bietet folgende Bewegungsmelder:

- comstar pro - von Luigi Colani designter Bewegungsmelder
- comstar VAYO - verschiedene Designcover ermögliche formschöne Melder, die Form, Ästhetik, Zuverlässigkeit und Funktionalität verbinden.



Bewegungsmelder comstar pro® Colani © TELENOT



Bewegungsmelder comstar pro® VAYO pro © TELENOT



Bewegungsmelder histar 1000 © TELENOT



Deckenmelder histar DUAL 360

Weitere Informationen im PDF-Download:

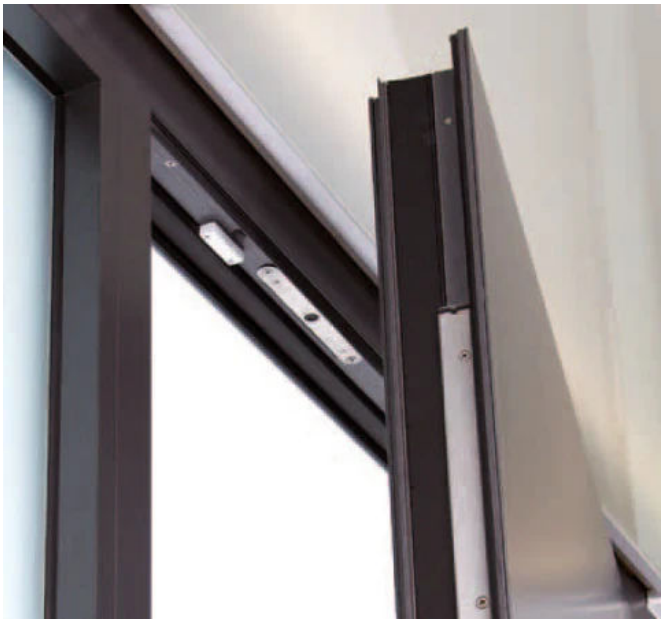
- [Prospekt Bewegungsmelder comstar pro - Design Luigi Colani](#)
- [Prospekt Bewegungsmelder comstar pro VAYO pro](#)
- [Prospekt Bewegungsmelder histar 1000](#)

Sicherheitslösungen für Büroräume

Aus der Serie Alarmanlagen zum Schutz vor Überfall, Einbruch und Brand von Telenot Electronic

- [Prospekt Deckenmelder histar DUAL 360](#)

Außenhautüberwachung - Integration der Fluchttür



Magnetkontakte zur Außenhautüberwachung © TELENOT

Außenhautüberwachung

Die Außenhautüberwachung dient zur Sicherung von Fenster und Türen. Diese werden gegen Öffnen und Durchbruch gesichert, sodass sich ein Einbruch erkennen lässt, bevor der Täter das Objekt betritt.

Die Fluchttür ist ebenfalls in das Gesamtkonzept integriert und muss geschlossen sein, um die Alarmanlage scharfschalten zu können.

Je nach Gebäudetyp gibt es weitere Möglichkeiten der Außenhautüberwachung.

- Zur VdS-gemäßen Absicherung von Lichtkuppeln oder Oberlichtern auf Durchstieg, dient der Bewegungsmelder histar

Schutz vor Brand und unbefugtem Zugriff



Rauchmelder © TELENOT

Sicherheit im Serverraum

Kundendaten im Serverraum müssen nicht nur gegen Datendiebstahl sondern auch gegen Brand geschützt werden. Durch die ständig zunehmende Anzahl von Stand-by-Geräten ist diese Gefahr gestiegen.

TELENOT Rauch- und Brandmelder sind hochempfindlich und erkennen bereits Rauchpartikel, wie sie bei Schwelbränden entstehen. Die akustische Alarmierung vor Ort erfolgt frühzeitig zusammen mit der Übermittlung der Alarmmeldung an die Gefahrenmeldezentrale.

Sicherheitslösungen für Büroräume

Aus der Serie Alarmanlagen zum Schutz vor Überfall, Einbruch und Brand von Telenot Electronic



Zutrittskontrolle © TELENOT

Ein Zutrittskontrollleser vor dem Serverraum garantiert, dass ausschließlich berechnete Personen Zutritt haben.

Interne Alarmierung und Fernalarm



Signalgebern hiflac © TELENOT

Interne Alarmierung

Alle Mitarbeiter werden bei Anwesenheit über Gefahrenzustände akustisch informiert.

Der Fernalarm

Ein Fernalarm wird durch eine zugelassene Übertragungseinrichtung zu einer hilfeleistenden Stelle, beispielsweise einem Wachdienst, übertragen. Möglich ist auch die Übertragung via Sprache oder SMS auf ein Smartphone zu einem definiertem Personenkreis.

Die örtliche Alarmierung

Eine örtliche Alarmierung erfolgt über Sirenen und Blitzleuchten außen am Gebäude. Der Alarm schreckt den Einbrecher ab und macht Passanten und Nachbarn aufmerksam.

Sicherheitslösungen für Büroräume

Aus der Serie Alarmanlagen zum Schutz vor Überfall, Einbruch und Brand von Telenot Electronic

Weitere Komponenten des TELENOT-Sicherheitspakets



Alarmanlagen-App BuildSec 4.0 © TELENOT

Zusätzliche Sicherheit durch die Alarmanlagen-App BuildSec 4.0

Mit der TELENOT-Alarmanlagen-App BuildSec 4.0 für Smartphones, Tablets und Windows-PCs wissen Geschäftsführer und Inhaber jederzeit über den Sicherheitszustand ihrer Büroräume Bescheid und können die Anlage mit ihrem Smartphone von unterwegs bedienen. Im Falle eines Einbruchs oder Brandes wird per SMS oder Anruf informiert. Auch Push-Benachrichtigungen sind möglich.

Bedienung

Mit dem Bedienteil BT 800 steht ein TELENOT-Produkt für individuelle Sicherheitslösungen zur Verfügung. Funktionen wie z. B. Scharf-/Unschärfung, Alarmrücksetzung, Eingabe von Steuerbefehlen zur Sperrung von Meldebereichen sind möglich.



RAL 9016 Verkehrsweiß

RAL 9016 Verkehrsweiß

RAL 9007 Graualuminium

BT 800 Designvarianten Aufputz © TELENOT



RAL 9016 Verkehrsweiß

RAL 9016 Verkehrsweiß

RAL 9007 Graualuminium

BT 800 Designvarianten Unterputz © TELENOT

Weitere Informationen in den PDF-Downloads:

- [Prospekt Alarmanlagen-App BuildSec 4.0 für Smartphones, Tablets und Windows-PCs \(Push-Benachrichtigungen möglich\)](#)
- [Prospekt Touch-Bedienteil BT 800](#)
- [Prospekt Funk-Bedienteil FBT 250](#)

360-Grad Sicherheitskonzept

- **Produktgarantie:** alle Produkte sind vom VdS, VSÖ und SES anerkannt
- **Systemgarantie:** die einzelnen TELENOT Sicherheitskomponenten sind zu optimal aufeinander abgestimmten Sicherheitssystemen zusammengefasst.
- **Expertengarantie:** Autorisierte TELENOT-Stützpunkte stehen für ein Netzwerk zertifizierter Fachbetriebe, die Planung, Montage, Inbetriebnahme und Service sicherstellen

Sicherheitslösungen für das Eigenheim

Aus der Serie Alarmanlagen zum Schutz vor Überfall, Einbruch und Brand von Telenot Electronic



© TELENOT

Alarmanlagen in Einfamilienhäusern dienen dem Schutz der Bewohner und Sachwerte vor Einbrechern, Brand und anderen Gefahren wie Gas- und Wasseraustritt. Das Telenot-Sicherheitskonzept setzt auf die ästhetische Integration der Komponenten zur Außenhautüberwachung, Raumüberwachung, Früherkennung von Bränden, Bedienung, Alarmierung und Technische Alarmierung.

Telenot Alarmanlagen für das Eigenheim

Alarmanlagen von Telenot bieten individuell anpassbaren Schutz:

- Einbruchschutz
- Schutz vor Schäden wie Wasser- oder Gasaustritt
- Brandschutz
- Zutrittskontrolle

Es sind verschiedene Installationsarten möglich:

- konventionelle Verkabelung
- BUS-1-Technik
- drahtlose Installation via Funk

Die Alarmanlagen sind nach Baukastenprinzip individuell erweiterbar, bieten zahlreiche Smart-Home Funktionen und ein einfaches Bedienkonzept.

- Touch Bedienteil an der Zentrale
- Funkbedienteil
- Alarmanlagen-App BuildSec 4.0 für Smartphones, Tablets und Windows-PCs (Push-Benachrichtungen möglich)

Verknüpfungen mit Smart-Home Funktionen

Zahlreiche Smart-Home-Funktionen lassen die Telenot Alarmanlage zur zentralen Steuereinheit des Hauses werden.

Sicherheitslösungen für das Eigenheim

Aus der Serie Alarmanlagen zum Schutz vor Überfall, Einbruch und Brand von Telenot Electronic

- Außenlicht an- und ausschalten
- Garagentor öffnen und schließen
- Jalousien öffnen und schließen
- Heizung an- und ausschalten
- Teichpumpe an- und ausschalten
- Meldung von Gerätestörungen

Weitere Informationen

[Planbroschüre "Das sichere Eigenheim" von Telenot](#)

Einbruchschutz



Bewegungsmelder comstar VAYO Varianten © TELENOT

Bewegungsmelder ergänzen eine Außenhautüberwachung mit einer sogenannten "fallenmäßigen Überwachung".

Bewegungsmelder comstar VAYO

Die Reichweite der Bewegungsmelder von TELENOT beträgt je nach Typ zwischen 15 und 25 Meter. Sie werden entsprechend der Raumgröße und Raumzahl positioniert und können über eine Telenot Alarmanlage einzeln gesteuert werden.

Weitere Informationen:

[Broschüre Bewegungsmelder comstar VAYO](#)

Schutz vor Wasser- oder Gasaustritt



Gasmelder © TELENOT



Wassermelder © TELENOT



Temperaturmelder © TELENOT

Wassermelder

Wassermelder melden Wassereintritte oder ansteigendes Wasser z.B. beim Schlauchbruch einer Waschmaschine.

Gasmelder

Gasmelder dienen der Überwachung von Räumen, in denen Anlagen und Geräte mit brennbaren Gasen wie Propan, Methan und Butan sowie Stadtgas und Erdgas betrieben wird. Wird die zulässige Gaskonzentration überschritten, erfolgt eine Alarmauslösung mit einem akustischen und einem visuellen Signal.

Sicherheitslösungen für das Eigenheim

Aus der Serie Alarmanlagen zum Schutz vor Überfall, Einbruch und Brand von Telenot Electronic

Temperaturmelder

Temperaturmelder dienen der Temperaturüberwachung von Kühlräumen, Weinkellern oder Heizräumen. Es lassen sich zwei Grenzwerte im Bereich von -30 bis $+50$ Grad Celsius einstellen.

Brandschutz



Funkrauchwarnmelder FRM381 © TELENOT

Rauchwarnmelder

Rauchwarnmelder erkennen bereits Rauchpartikel, wie sie bei Schwelbränden entstehen. Ein Rauchwarnmelder sichert eine Fläche von rund 60 Quadratmetern bei einer Montagehöhe von bis zu sechs Metern.

Thermowarnmelder

Thermowarnmelder erkennen die Überschreitung eines bestimmten thermischen Grenzwerts. Sie eignen sich besonders für kritische Bereiche wie Bad oder Küche. Ein Thermowarnmelder sichert eine Fläche von rund 40 Quadratmetern bei einer Montagehöhe von bis zu sechs Metern.

Funkrauchwarnmelder FRM381

Funk-Rauchwarnmelder FRM381 mit dazugehörigem Funk-Gateway FGW310 für die Einbruchmelderzentralen der complex-Serie im modernen Design und kleiner Bauform.

Sicherheitslösungen für das Eigenheim

Aus der Serie Alarmanlagen zum Schutz vor Überfall, Einbruch und Brand von Telenot Electronic

Zutrittskontrolle



Cryplock-Zutrittskontrollleser © TELENOT

Intelligente Zutrittskontrollleser dienen zur Zutrittskontrollsteuerung an der Haus- oder Wohnungstür sowie zur Aktivierung und Deaktivierung der Alarmanlage.

Cryplock-Zutrittskontrollleser

Die cryplock-Zutrittskontrollleser von TELENOT können je nach Variante mittels Codeeingabe und/oder Transponder - Chip betätigt werden. Geht ein Transponder - Chip verloren, muss nur ein neuer Chip eingelernt und der alte gesperrt werden.

Digitaler Schließzylinder hilock 2200

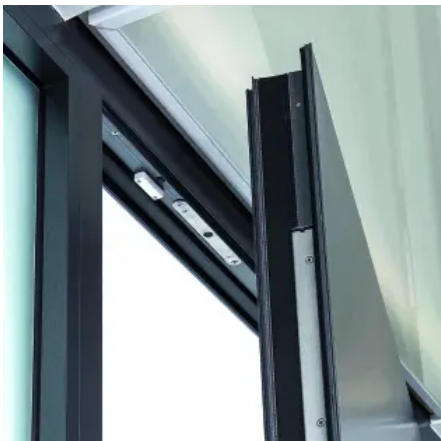
Alternativ steht der digitale Schließzylinder hilock2200 zur Verfügung. Die notwendigen mechanischen Arbeiten zum Einbau an der Tür verringern sich dabei auf ein Minimum. Auch beim digitalen Schließzylinder erfolgt der Zutritt sowie die Aktivierung und Deaktivierung Ihrer Alarmanlage per RFID- Transponder-Chip. Eine Codeeingabe ist nicht erforderlich.

Weitere Informationen:

[Broschüre cryplock RFID-Leser](#)

[Broschüre Mechatronische Schließelemente hilock® 2200](#)

Türen- und Fensteralarm



Magnetkontakte zur Außenhautüberwachung © TELENOT

Die Magnetkontakte und Glasbruchsensoren von TELENOT erkennen bereits den Versuch des gewaltsamen Öffnens von Fenstern und Türen und geben die Alarmmeldung sofort an die Alarmanlagenzentrale weiter.

Pro Fenster ist jeweils ein Magnetkontakt (Verschlussüberwachung) und ein Glasbruchsensor (Glasbruchüberwachung) notwendig.

Sicherheitslösungen für das Eigenheim

Aus der Serie Alarmanlagen zum Schutz vor Überfall, Einbruch und Brand von Telenot Electronic

Die Verbindung zwischen den Sensoren und der Alarmanlagenzentrale kann kabellos via Funk stattfinden.

Alarmierung



Funk-Signalgeber hiflac F © TELENOT

Die Alarmierung erfolgt bei TELENOT auf drei Arten: intern, örtlich und per Fernalarm.

- **Die interne Alarmierung**
warnt anwesende Bewohner über Gefahrenzustände wie Einbruch, Brand oder Gasaustritt
- **Die örtliche Alarmierung**
erfolgt über Sirenen und Blitzleuchten außen am Objekt bei z.B. Einbruchsversuchen von den Fensterkontakten oder Bewegungsmeldern
- **Der Fernalarm**
Alarm wird über eine automatische Übertragungseinrichtung zu einer hilfeleistenden Stelle oder einem oder mehreren Smartphones übertragen

Mit dem hiflac F steht auch ein Funk-Signalgeber zur Verfügung, der aufwändige Kabelverlegungen und das Durchbohren wärmeschutzoptimierter Außenwände unnötig macht.

Weitere Informationen:

[Broschüre Der Funk-Signalgeber hiflac F](#)

Bedienteil BT 800

Bedienung

Mit dem Bedienteil BT 800 steht ein TELENOT-Produkt für individuelle Sicherheitslösungen zur Verfügung. Funktionen wie z. B. Scharf-/Unscharfschaltung, Alarmrücksetzung, Eingabe von Steuerbefehlen zur Sperrung von Meldebereichen sind möglich.

Sicherheitslösungen für das Eigenheim

Aus der Serie Alarmanlagen zum Schutz vor Überfall, Einbruch und Brand von Telenot Electronic



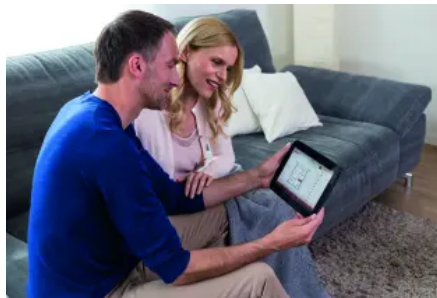
Weitere Informationen in den PDF-Downloads:

- [Prospekt Touch-Bedienteil BT 800](#)
- [Prospekt Funk-Bedienteil FBT 250](#)

Smart-Home-Funktionen



Garagentor öffnen und schließen © TELENOT



Smart-Home-Funktionen Alarmanlagen-App BuildSec 4.0 © TELENOT

Durch die Verbindung einer Gefahrenmeldeanlage mit einer intelligenten Gebäudesteuerung bzw. einem Gebäudemanagement werden Heizung, Klima, Beleuchtung und weitere Gewerke integriert.

Garagentor öffnen und schließen

Per Funk-Bedienteil oder per Smartphone oder Tablet über die Alarmanlagen-App BuildSec 4.0 kann aus der Ferne das Garagentor geöffnet oder geschlossen werden.

Beleuchtung und Sensorik

Mit der Tages- und bedarfsabhängigen Steuerung der Beleuchtung kann ein erheblicher Teil an Energie eingespart werden.

Energieeffiziente Heizungs- und Klimasteuerung

Die intelligente Steuerung der Heizung und Klima sorgt für die optimale Raumtemperatur. Beim Verlassen des Gebäudes kann nicht nur die Alarmanlage scharfgeschaltet werden, sondern auch Funktionen zur Energieeffizienz durchgeführt werden, wie das Herunterfahren der Heizung.

Alarmanlagen-App BuildSec 4.0

Die App BuildSec 4.0 ist eine Anwendersoftware für Smartphones und Tablets zur Bedienung und zur Darstellung von Betriebszuständen der TELENOT-Sicherheitslösungen. Damit können alle wichtigen Statusinformationen Zuhause oder unterwegs aufgerufen werden.

360-Grad Sicherheitskonzept

- **Produktgarantie:** alle Produkte sind vom VdS, VSÖ und SES anerkannt

Planungsrelevante Informationen zu über 400.000 Bau-, Ausstattungs- und Einrichtungsprodukten.

Sicherheitslösungen für das Eigenheim

Aus der Serie Alarmanlagen zum Schutz vor Überfall, Einbruch und Brand von Telenot Electronic

- **Systemgarantie:** die einzelnen TELENOT Sicherheitskomponenten sind zu optimal aufeinander abgestimmten Sicherheitssystemen zusammengefasst.
- **Expertengarantie:** Autorisierte TELENOT-Stützpunkte stehen für ein Netzwerkzertifizierter Fachbetriebe, die Planung, Montage, Inbetriebnahme und Service sicherstellen

Sicherheitslösungen für Verkaufs- und Ladenräume

Aus der Serie Alarmanlagen zum Schutz vor Überfall, Einbruch und Brand von Telenot Electronic



© TELENOT

Alarmanlagen in Verkaufsräumen, Ladengeschäften und deren Lagern dienen dem Schutz vor Einbruch und Brand unter Berücksichtigung einer stilvollen-dezenten Optik. Das Telenot-Sicherheitskonzept setzt auf die ästhetische Integration der Komponenten einer Einbruchmeldeanlage und Brandmeldeanlage. Spezielle Lösungen bietet TELENOT für die Spät- und Nachtanlieferung, dem Schutz der Lagerflächen oder der Überwachung verderblicher Waren.

Telenot-Sicherheitskonzept

Anforderungen

- Schutz von Mitarbeitern und Kunden
- Schutz Sachwerten
- Geregelter Personenzugang
- Schutz sensibler Bereiche
- Hoher Sicherheitsstandard
- Ästhetische Integration der Sicherheitskomponenten

Realisierung

- Zutrittskontrolle zum Schutz sensibler Bereiche und zur Scharfschaltung der Einbruchmeldeanlage
- Alarmanlage zur sicheren Erkennung von Einbruchsversuchen
- Brandmeldeanlage zur sicheren Erkennung von Bränden und Alarmierung von Mitarbeitern und Kunden
- Technische Melder zur Verhinderung von Schäden an Daten und Einrichtungen
- Übertragungseinrichtungen zur Übermittlung von Alarmen an hilfeleistende Stellen
- Formschöne Bedienteile zur Steuerung des Systems

Zusammenfassenden Informationen im

[PDF Verkaufs-/ Ladenräume und Lagerflächen vor Einbruch und Brand sichern](#)

Sicherheitslösungen für Verkaufs- und Ladenräume

Aus der Serie Alarmanlagen zum Schutz vor Überfall, Einbruch und Brand von Telenot Electronic

Kontrollierter Zugriff im Personalbereich



Zutrittskontrolle ©TELENOT

Geregelter Zutritt mit Leser und Chip

Die TELENOT-Einbruchmeldeanlage integriert sich in den Betriebsablauf, verhindert unberechtigten Zugang und wird am Zutrittskontrollleser scharf geschaltet. Die Eingangstür wird bei scharfer Anlage zusätzlich durch ein elektromechanisches Sperrelement gesichert.

Dank ihres modularen Aufbaus lässt sich die Meldeanlage an Ladengröße und individuelle Sicherheitsanforderungen anpassen.

Der Zutrittskontrollleser ermöglicht Mitarbeitern mit Transponderchips den Zugang zu bestimmten Räumen. Verlorene Chips können einfach gesperrt und ersetzt werden, ohne das Schloss zu wechseln.



Zutrittskontrollleser cryplock BLM 10 D © TELENOT

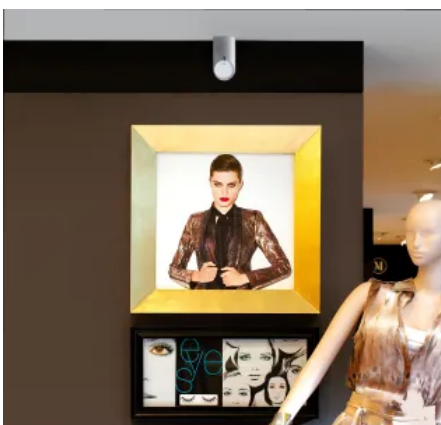


Zutrittskontrollleser cryplock BLM 10 D © TELENOT

Weitere Informationen im PDF-Download:

- [Broschüre cryplock RFID-Leser](#)

Bewegungsmelder überwachen Räume und Waren



Bewegungsmelder ©TELENOT

Flächendeckende Sicherheit

Die Räume werden durch Bewegungsmelder gesichert und Magnet- und Riegelkontakten an den Zugangstüren überwachen das Öffnen und Verschließen.

Schaufensterflächen werden mit Glasbruchsensoren geschützt.

Im Falle eines Überfalls kann per Überfallmelder, der optisch an einen Lichtschalter erinnert, ein "stiller Alarm" ausgelöst werden.

Sicherheitslösungen für Verkaufs- und Ladenräume

Aus der Serie Alarmanlagen zum Schutz vor Überfall, Einbruch und Brand von Telenot Electronic



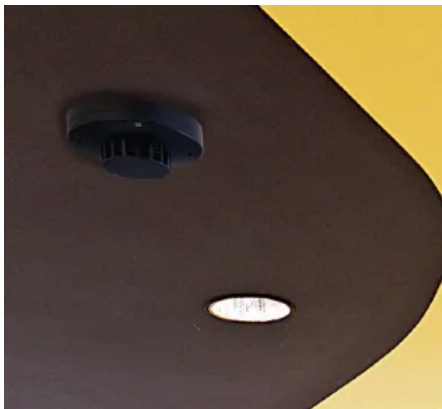
Bewegungsmelder comstar® VAYO ©TELENOT

Die Bewegungsmelder von Telenot verbinden Form, Ästhetik, Zuverlässigkeit und Funktionalität.

Weitere Informationen im PPF-Download:

- [Prospekt Bewegungsmelder comstar pro- Design Luigi Colani](#)
- [Prospekt Bewegungsmelder comstar VAYO pro](#)
- [Prospekt Bewegungsmelder histar 1000](#)

Brandmeldeanlage erkennt Brände frühzeitig



Rauchmelder ©TELENOT

Die automatischen Rauchmelder von TELENOT sind hochempfindlich und erkennen bereits Rauchpartikel, wie sie bei Schwelbränden entstehen.

Sicherheitslösungen für Verkaufs- und Ladenräume

Aus der Serie Alarmanlagen zum Schutz vor Überfall, Einbruch und Brand von Telenot Electronic



Handfeuermelder ©TELENOT

Handfeuermelder können im Gebäude verteilt installiert werden. Bei Auslösung ertönt ein akustischer Alarm und ein Signal wird an die Brandmelderzentrale gesendet.

Sicherheitslösungen für Verkaufs- und Ladenräume

Aus der Serie Alarmanlagen zum Schutz vor Überfall, Einbruch und Brand von Telenot Electronic



Brandmeldesystem hifire 4000 BMT mit Meldern ©TELENOT

Das Brandmeldesystem hifire 4000 BMT kann für verschiedene Anwendungsbereiche sowie Sicherheitsanforderungen genutzt werden und ist gemäß DIN VDE V 0826–2, DIN 14675 und EN 54 einsatzfähig.

Weitere Informationen

- [Produktserieninformationen Brandmeldesystem hifire 4000 MBT](#)
- [Prospekt Brandmeldesystem hifire 4000 BMT](#)

Zutrittskontrollsystem hilock 5000 ZK



Zutrittskontrollsystem hilock 5000 ZK

Skalierbares Zutrittskontrollsystem für Online-Lösungen, Offline-Lösungen, Online-Funk-Lösungen und Smartphone-Access-Lösungen mit einer serverbasierten Verwaltungssoftware im Baukastensystem für jeden Anwendungsbereich. Mit der Atruvia Zulassung kann das System in VR-Banken eingesetzt werden.

Weitere Informationen

- [Produktserieninformationen Zutrittskontrollsystem hilock 5000 ZK](#)
- [Prospekt Zutrittskontrollsystem hilock 5000 ZK](#)

Schutz Alarmierung



Rauchwarnmelder ©TELENOT



Signalgeber hiflac ©TELENOT

Die **interne Alarmierung** bei Bränden ist essentiell für die Rettung von Leben und Eigentum. Warntonsirenen warnen Mitarbeiter und Kunden rechtzeitig vor Gefahren.

Sicherheitslösungen für Verkaufs- und Ladenräume

Aus der Serie Alarmanlagen zum Schutz vor Überfall, Einbruch und Brand von Telenot Electronic

Die **örtliche Alarmierung** erfolgt über Sirenen und Blitzleuchten außen am Gebäude. Die Außenhautüberwachung lösen bei Einbruchversuchen einen Alarm aus, der Einbrecher abschreckt und Passanten sowie Nachbarn alarmiert.

Der **Fernalarm** wird über eine automatische Übertragungseinrichtung zu einer hilfeleistenden Stelle – zum Beispiel einem Wachdienst – übertragen. Diese Stelle kann dann reagieren und Maßnahmen zur Gefahrenabwehr treffen. Ebenso kann der Alarm auf ein Smartphone übertragen werden.

Weitere Informationen in den PDF-Downloads:

- [Gesamtprospekt Übertragungstechnik](#)
- [Prospekt Signalgeber](#)

Bedienteil BT 800

Bedienung

Mit dem Bedienteil BT 800 steht ein TELENOT-Produkt für individuelle Sicherheitslösungen zur Verfügung. Funktionen wie z. B. Scharf-/Unscharfschaltung, Alarmrücksetzung, Eingabe von Steuerbefehlen zur Sperrung von Meldebereichen sind möglich.



RAL 9016 Verkehrsweiß RAL 9016 Verkehrsweiß RAL 9007 Graualuminium

BT 800 Designvarianten Aufputz © TELENOT



RAL 9016 Verkehrsweiß RAL 9016 Verkehrsweiß RAL 9007 Graualuminium

BT 800 Designvarianten Unterputz © TELENOT

Weitere Informationen in den PDF-Downloads:

- [Prospekt Touch-Bedienteil BT 800](#)
- [Prospekt Funk-Bedienteil FBT 250](#)

Weitere Komponenten des TELENOT-Sicherheitspakets

Verschiedene Sensoren wie beispielsweise Temperatur-Grenzwertsensoren kommen bei der Überwachung von verderblichen Waren im Foodbereich zum Einsatz.



Alarmanlagen-App BuildSec 4.0 ©TELENOT

Zusätzliche Sicherheit

Die Alarmanlagen-App BuildSec 4.0 ermöglicht Ladeninhabern, den Sicherheitsstatus ihrer Verkaufsräume stets im Blick zu haben und die Anlage mobil zu steuern.

Bei Einbruch oder Brand erfolgen Benachrichtigungen per SMS, Anruf oder Push-Mitteilung.

Weitere Informationen in den PDF-Downloads:

- [Prospekt Alarmanlagen-App BuildSec 4.0 für Smartphones, Tablets und Windows PCs \(Push-Benachrichtigungen möglich\)](#)

Sicherheitslösungen für Verkaufs- und Ladenräume

Aus der Serie Alarmanlagen zum Schutz vor Überfall, Einbruch und Brand von Telenot Electronic

360-Grad Sicherheitskonzept

- **Produktgarantie:** alle Produkte sind vom VdS, VSÖ und SES anerkannt
- **Systemgarantie:** die einzelnen TELENOT Sicherheitskomponenten sind zu optimal aufeinander abgestimmten Sicherheitssystemen zusammengefasst.
- **Expertengarantie:** Autorisierte TELENOT-Stützpunkte stehen für ein Netzwerkzertifizierter Fachbetriebe, die Planung, Montage, Inbetriebnahme und Service sicherstellen

Sicherheitslösungen für Industriegebäude

Aus der Serie Alarmanlagen zum Schutz vor Überfall, Einbruch und Brand von Telenot Electronic



© TELENOT

Alarmanlagen in Industrieobjekten dienen dem Schutz von Leben und Sachwerten gegen Einbruch, Vandalismus und Brand. Das Telenot-Sicherheitskonzept setzt auf die Integration von Einbruchmeldeanlage, Zutrittskontrollsystem, Videoüberwachung und Brandmeldeanlage. Denn schnelle Reaktionszeiten durch ein modern konzipiertes Gefahrenmeldesystem vermeiden größere Schäden und somit lange Produktions- und Lieferausfälle.

Telenot-Sicherheitskonzept

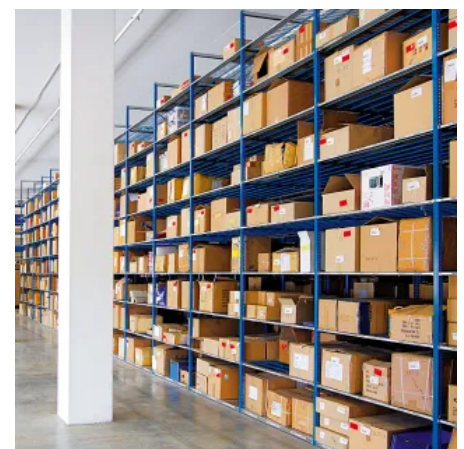
Anforderungen



Telenot Sicherheit in der Industrie ©TELENOT



Telenot Sicherheit in der Industrie ©TELENOT



Telenot Sicherheit in der Industrie ©TELENOT

Anforderungen

- Geregelter Personenzugang
- Schutz sensibler Bereiche
- Schutz von Daten und Sachwerten

Sicherheitslösungen für Industriegebäude

Aus der Serie Alarmanlagen zum Schutz vor Überfall, Einbruch und Brand von Telenot Electronic

- Hoher Sicherheitsstandard

Realisierung

- Überwachung von Lager und Versand
- Zutrittskontrolle zum Schutz sensibler Bereiche und zur Scharfschaltung der Einbruchmeldeanlage
- Sabotageschutz im EDV-Raum
- Alarmanlage zur sicheren Erkennung von Einbruchsversuchen
- Brandmeldeanlage inklusive Sprinkleranlage zur sicheren Erkennung von Bränden, Alarmierung und Evakuierung von Mitarbeitern
- Überwachung des Innen- und Außenbereichs mit Netzwerkkameras
- Übertragungseinrichtungen zur Übermittlung von Alarmen an hilfeleistende Stellen

Weitere Informationen

[PDF "Industriegebäude sichern - Schutz vor Einbruch, Brand und unberechtigtem Zutritt"](#)

Geregelter Zutritt mit Leser und Chip

Sicherheit am Personaleingang

- Ein Gefahrenmeldesystem sollte so gestaltet sein, dass es sich nahtlos in den betrieblichen Ablauf einfügt und fast "automatisch" funktioniert.
- Die Zutrittskontrolle sollte den kontrollierten Personalverkehr im Objekt ermöglichen. Sie kann mit Zutrittskontrolllesern und mechatronischen Türdrückern und -knäufen sowie Smartphone-Accesslösungen realisiert werden.
- Die Scharfschaltung der Einbruchmeldeanlage erfolgt mit Zutrittskontrolllesern an der Personaleingangstür. Ist die Anlage scharf geschaltet, wird die Tür mit einem Sperrelement und einem selbstverriegelnden Panikschloss gesichert.



Sicherheit am Personaleingang ©TELENOT



Zutrittskontrollleser cryplock BLM 10 D ©TELENOT



Zutrittskontrollleser cryplock BLM 10 D ©TELENOT



Mechatronischer Türdrücker ©TELENOT

Sicherheitslösungen für Industriegebäude

Aus der Serie Alarmanlagen zum Schutz vor Überfall, Einbruch und Brand von Telenot Electronic

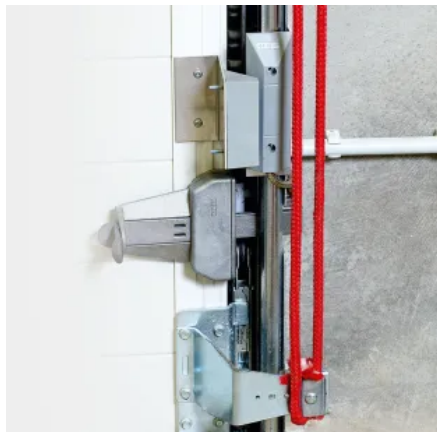
Weitere Informationen

- [Broschüre cryptlock RFID-Leser](#)

Schwachstellen und Betriebsräume absichern



Rolltorkontakte ©TELENOT



Magnetkontakte sichern Rolltüre und Personaltüren ©TELENOT

Flächendeckende Sicherheit

Mit dem Einsatz moderner Hochregal-Lagertechnik steigt die Wertbelastung pro Quadratmeter und damit der Verlust bei einem Schadensereignis. Besondere Schwachstellen sind Türen und Rolltüre.

Tür- und Rolltorkontakte

Liefer- und Ladebereiche mit Ladebuchten für LKW, Rolltüren und zusätzlichen Personaltüren sollten daher mit Tür- und Rolltorkontakten gesichert werden. Diese Kontakte sind so angebracht, dass schon der Versuch ein Tor aufzuhebeln, erkannt und Alarm ausgelöst wird.

Bewegungsmelder

Innenbereiche sind zusätzlich mit Bewegungsmeldern ausgestattet um Täter erkennen, unabhängig davon, wie sie Zugang erlangt haben.

Weitere Informationen

- [Prospekt Bewegungsmelder comstar VAYO pro](#)
- [Prospekt Bewegungsmelder histar 1000](#)

Brandmeldeanlage erkennt Brände frühzeitig



Brandmeldeanlage ©TELENOT

Eine Brandmeldeanlage wird mit z.B. optischen Rauchmeldern und Handfeuermeldern an den Fluchtwegen an die räumlichen und betrieblichen Bedingungen angepasst.

Sicherheitslösungen für Industriegebäude

Aus der Serie Alarmanlagen zum Schutz vor Überfall, Einbruch und Brand von Telenot Electronic

Installation der Brandmeldeanlage

Da die Brandmeldeanlage zur Alarmierung und Evakuierung der Mitarbeiter dient, ist die Installation der Brandmelderzentrale in einem separaten E30 Brandschutzraum erforderlich, der beispielsweise in einem entsprechend geschützten Bereichs im EDV Raum untergebracht werden kann.

Rauchansaugsysteme im Hochregallager

Im Bereich des Hochregallagers sollten aufgrund der Raumhöhe moderne Rauchansaugsysteme eingesetzt werden, da optische Rauchmelder nicht funktionieren.

Brandmeldesystem hifire 4000 BMT

Das Brandmeldesystem hifire 4000 BMT kann für verschiedene Anwendungsbereiche sowie Sicherheitsanforderungen genutzt werden und ist gemäß DIN VDE V 0826-2, DIN 14675 und EN 54 einsatzfähig.

In schwierigen Umgebungen mit Rauch und Staub unterstützt die Rauchabzuganlage Grizzle, in explosionsgefährdeten Bereichen schützen spezielle EX-Brandmelder vor einer möglichen Explosion.



Brandmeldesystem hifire 4000 BMT ©TELENOT

Weitere Informationen

- [Prospekt Brandmeldesystem hifire 4000 BMT](#)
- [Prospekt Die Hybrid Alarmanlage H complex 200H \(Draht/Funk/Bus\) für den privaten und gewerblichen Bereich](#)
- [Prospekt Ansaugrauchmelder SecuriRAS ASD 535, SecuriRAS ASD 532](#)

Sprinkleranlage löscht Feuer



Sprinkleranlage ©TELENOT

Schnelle Hilfe im Brandfall

Eine Sprinkleranlage kann mögliche Schadensereignisse begrenzen. Diese kann problemlos mit der TELENOT Brandmeldeanlage gekoppelt werden.

Sicherheitslösungen für Industriegebäude

Aus der Serie Alarmanlagen zum Schutz vor Überfall, Einbruch und Brand von Telenot Electronic

Eine Störung der Brandmeldeanlage oder der Sprinkleranlage wird per überwachter Übertragung direkt an den Wachdienst gemeldet.

Sicherheit im EDV-Bereich



Sicherheit im EDV-Bereich ©TELENOT



Sicherheit im EDV-Bereich ©TELENOT

Datentechnik zuverlässig schützen

Der EDV-Bereich im Industriebetrieb muss besonders geschützt werden und ist nur für einen kleinen Personenkreis zugänglich.

Der Zutritt zum EDV-Bereich kann über einen Zutrittskontrollleser in Verbindung mit einem Elektrotüröffner gesteuert werden. Zusätzlich sollten Bewegungsmelder installiert werden.

Die Einbruchmelderzentrale und das Zutrittskontrollsystem können im EDV-Raum untergebracht werden. Ein DUAL-Bewegungsmelder überwacht den EDV-Raum bei scharfgeschalteter Einbruchmeldeanlage.

Bei einem Alarm wird der Wachdienst über eine Übertragungseinrichtung verständigt. Fällt hierbei der ISDN-Übertragungsweg aus, erkennt dies das System sofort und übermittelt den Alarm über den redundanten Übertragungsweg GSM.

Weitere Informationen

- [Gesamtprospekt Übertragungstechnik](#)
- [Prospekt Bewegungsmelder comstar VAYO pro](#)

Sicherheitslösungen für Industriegebäude

Aus der Serie Alarmanlagen zum Schutz vor Überfall, Einbruch und Brand von Telenot Electronic

Videoüberwachung



Videoüberwachung ©TELENOT

Zusätzliche Sicherheit

Eine Videoüberwachung mit Tag/Nacht-Kameras und reinen Nachtkameras kann die Einbruch- und Brandmeldeanlage ergänzen.

Im Bereich von Hochregalen und in den Außenbereichen können Netzwerkkameras für zusätzliche Sicherheit sorgen. Der Wachdienst kontrolliert die Kameras von der Leitstelle aus, ohne vor Ort sein zu müssen.

Bedienteil BT 800

Bedienung

Mit dem Bedienteil BT 800 steht ein TELENOT-Produkt für individuelle Sicherheitslösungen zur Verfügung. Funktionen wie z. B. Scharf-/Unscharfschaltung, Alarmrücksetzung, Eingabe von Steuerbefehlen zur Sperrung von Meldebereichen sind möglich.



RAL 9016 Verkehrsweiß

RAL 9016 Verkehrsweiß

RAL 9007 Graualuminium

BT 800 Designvarianten Aufputz © TELENOT



RAL 9016 Verkehrsweiß

RAL 9016 Verkehrsweiß

RAL 9007 Graualuminium

BT 800 Designvarianten Unterputz © TELENOT

Weitere Informationen in den PDF-Downloads:

- [Prospekt Touch-Bedienteil BT 800](#)
- [Prospekt Funk-Bedienteil FBT 250](#)

Sicherheitslösungen für Industriegebäude

Aus der Serie Alarmanlagen zum Schutz vor Überfall, Einbruch und Brand von Telenot Electronic

360-Grad Sicherheitskonzept

- **Produktgarantie:** alle Produkte sind vom VdS, VSÖ und SES anerkannt
- **Systemgarantie:** die einzelnen TELENOT Sicherheitskomponenten sind zu optimal aufeinander abgestimmten Sicherheitssystemen zusammengefasst.
- **Expertengarantie:** Autorisierte TELENOT-Stützpunkte stehen für ein Netzwerkzertifizierter Fachbetriebe, die Planung, Montage, Inbetriebnahme und Service sicherstellen

Sicherheitslösungen für Arztpraxen

Aus der Serie Alarmanlagen zum Schutz vor Überfall, Einbruch und Brand von Telenot Electronic



© TELENOT

Medikamente, sensible Daten und medizinische Geräte müssen in Arztpraxen besonders vor unberechtigtem Zugriff und Feuer bewahrt werden. Ein passendes Sicherheitskonzept mit Zutrittskontrolllesern sowie einer Einbruch- und Brandmeldeanlage sind erforderlich.

Sicherheitslösungen für Arztpraxen

Aus der Serie Alarmanlagen zum Schutz vor Überfall, Einbruch und Brand von Telenot Electronic

Telenot-Sicherheitskonzept für Arztpraxen

Anforderungen

- Geregelter Personenzugang
- Schutz von Mitarbeitern und Patienten
- Schutz sensibler Bereiche
- Schutz von Daten
- Schutz von medizinischen Geräten
- Ästhetische Integration der Sicherheitskomponenten
- Hoher Sicherheitsstandard

Realisierung

- Zutrittskontrolle zum Schutz sensibler Bereiche und zur Kontrolle der Patientenströme
- Alarmanlage zur sicheren Erkennung von Einbruchsversuchen
- Brandmeldeanlage zur sicheren Erkennung von Bränden und Alarmierung von Mitarbeitern
- Übertragungseinrichtungen zur Übermittlung von Alarmen an hilfeleistende Stellen
- Formschöne Bedienteile zur Steuerung des Systems



Weitere Informationen im

[PDF "Arztpraxen sichern - Schutz vor Brand, Einbruch und unberechtigtem Zutritt"](#)

Geregelter Zugang mit Leser und Chip



Zutrittskontrollleser © TELENOT

Sicherheit an allen Praxisräumen

Zutrittskontrollleser regeln den Zugang zu den Behandlungsräumen. Mittels Transponderchip oder Code erhalten die Mitarbeiter Zutritt zu den unterschiedlichen Bereichen.

Damit wird der Schutz von Patientendaten vor unbefugtem Zugriff gewährleistet sowie der Zugang für berechtigte Personen geregelt. Im Falle eines Transponderchipverlusts, muss nicht das komplette Türschloss ausgetauscht werden. Der verlorene Chip wird einfach gesperrt und der betroffene Mitarbeiter erhält einen neuen.

Sicherheitslösungen für Arztpraxen

Aus der Serie Alarmanlagen zum Schutz vor Überfall, Einbruch und Brand von Telenot Electronic



Zutrittskontrollleser crylock BLM 10 D © TELENOT



Zutrittskontrollleser crylock BLM 10 D © TELENOT

Die TELENOT-Einbruchmeldeanlage ist besonders nutzerfreundlich und wird ohne Schlüssel am Zutrittskontrollleser scharf geschaltet.

Weitere Informationen im PDF-Download:

- [Broschüre crylock RFID-Leser](#)

Bewegungsmelder schützen Praxisräume und Flure

Flächendeckende Sicherheit

Die Sicherheit der Räume wird über folgende Systeme gewährleistet:

- alle Eingangs- und Zugangstüren werden über Magnet- und Riegelkontakte auf Öffnen und Verschluss überwacht
- Bewegungsmelder sichern Bereiche ab, die mit hoher Wahrscheinlichkeit von Tätern betreten werden



Bewegungsmelder © TELENOT

Sicherheitslösungen für Arztpraxen

Aus der Serie Alarmanlagen zum Schutz vor Überfall, Einbruch und Brand von Telenot Electronic

Zur Einbruchmeldeanlage lässt sich ein Überfallmelder installieren, der es Mitarbeitern ermöglicht, einen "stillen" Alarm an hilfeleistende Stellen zu senden.

Die TELENOT-Alarmanlage ermöglicht die Scharfschaltung einzelner Räume oder Raumbereiche, sodass auch bei scharfgeschalteter Anlage nach Praxisschluss weitergearbeitet werden kann.

Weitere Informationen im PDF-Download:

- [Prospekt Bewegungsmelder comstar VAYO pro](#)
- [Prospekt Bewegungsmelder histar 1000](#)



Magnet- und Riegelkontakte © TELENOT

Brandmeldeanlage erkennt Brände frühzeitig

Eine erhöhte Brandgefahr entsteht durch den vermehrten Einsatz von Stand-by-Geräten, schadhaften Leitungen und defekten Sicherungen. Frühzeitige Erkennung von Bränden durch:

- automatische, hochsensible Rauchmelder in allen Räumen und Gängen der Arztpraxis erkennen bereits Rauchpartikel, wie sie bei Schwelbränden entstehen
- Handfeuermelder
- akustische Alarmierung mit Warntonsirenen vor Ort
- Übermittlung des Alarms an die Gefahrenmeldezentrale



© TELENOT



Funk Rauchwarnmelder © TELENOT

Weitere Informationen im PDF-Download:

- [Prospekt Die Hybrid AlarmanlageH complex 200H \(Draht/Funk/Bus\) für den privaten und gewerblichen Bereich](#)

Sicherheitslösungen für Arztpraxen

Aus der Serie Alarmanlagen zum Schutz vor Überfall, Einbruch und Brand von Telenot Electronic

Interne Alarmierung und Fernalarm



Signalgebern hiflac © TELENOT

Interne Alarmierung

Alle Mitarbeiter werden bei Anwesenheit über Gefahrenzustände akustisch informiert.

Der Fernalarm

Ein Fernalarm wird durch eine zugelassene Übertragungseinrichtung zu einer hilfeleistenden Stelle, beispielsweise einem Wachdienst, übertragen. Möglich ist auch die Übertragung via Sprache oder SMS auf ein Smartphone zu einem definiertem Personenkreis.

Die örtliche Alarmierung

Eine örtliche Alarmierung erfolgt über Sirenen und Blitzleuchten außen am Gebäude. Der Alarm schreckt den Einbrecher ab und macht Passanten und Nachbarn aufmerksam.

Weitere Informationen

- **Signalgeber Optisch/Akustisch**

Weitere Komponenten des TELENOT-Sicherheitspakets

Zusätzliche Sicherheit

Die TELENOT Alarmanlagen-App BuildSec 4.0 für Smartphones, Tablets und Windows PCs

- informiert jederzeit über den Sicherheitszustand der Praxis
- ermöglicht die Bedienung der Anlage über das Smartphone
- Alarmbenachrichtigung per SMS, Anruf oder Push-Benachrichtigung



Alarmanlagen App BuildSec 4.0 © TELENOT



RAL 9016 Verkehrsweiß RAL 9016 Verkehrsweiß RAL 9007 Graualuminium



RAL 9016 Verkehrsweiß RAL 9016 Verkehrsweiß RAL 9007 Graualuminium

BT 800 © TELENOT

Das Bedienteil BT 800 Funktionen ermöglicht folgende Funktionen

- Scharf-/Unscharfschaltung
- Alarmrücksetzung,
- Eingabe von Steuerbefehlen zur Sperrung von Meldebereichen

Sicherheitslösungen für Arztpraxen

Aus der Serie Alarmanlagen zum Schutz vor Überfall, Einbruch und Brand von Telenot Electronic

Das Funk-Bedienteil FBT 250 ist eine Komponente des Drahtlosen Sicherungssystems DSS2.

Mit Hilfe der Funk-Gateways FGW 210 können max. 8 Funk-Bedienteile mit der EMZ complex 200H/400H oder der compact easy verbunden werden.

Das FBT 250 ermöglicht die gezielte Bedienung aller Sicherungsbereiche über die integrierte Tastatur oder über den integrierten RFID-Leser mit Mifare DESFire Transpondern (mit oder ohne AES-Verschlüsselung).



Funk-Bedienteil FBT 250 © TELENOT

Weitere Informationen in den PDF-Downloads:

- [Prospekt Alarmanlagen-App BuildSec 4.0 für Smartphones, Tablets und Windows PCs \(Push Benachrichtigungen möglich\)](#)
- [Prospekt Touch-Bedienteil BT 800](#)
- [Prospekt Funk-Bedienteil FBT 250](#)

360-Grad Sicherheitskonzept

- **Produktgarantie:** alle Produkte sind vom VdS, VSÖ und SES anerkannt
- **Systemgarantie:** die einzelnen TELENOT Sicherheitskomponenten sind zu optimal aufeinander abgestimmten Sicherheitssystemen zusammengefasst.
- **Expertengarantie:** Autorisierte TELENOT-Stützpunkte stehen für ein Netzwerkzertifizierter Fachbetriebe, die Planung, Montage, Inbetriebnahme und Service sicherstellen

Sicherheitslösungen für Handelsketten, Filialisten und Discountern

Aus der Serie Alarmanlagen zum Schutz vor Überfall, Einbruch und Brand von Telenot Electronic



Spät- und Nachtanlieferungen, Shop-in-Shop-Konzepte oder die Überwachung von Fluchttüren setzen besondere Sicherheitsmaßnahmen voraus. Das TELENOT-Sicherheitskonzept setzt auf die Integration der Komponenten zur Zutrittskontrolle, zum Schutz vor Brand oder unbefugtem Zutritt sowie zur internen Alarmierung und Videoüberwachung.

Telenot-Sicherheitskonzept für Handelsketten

Anforderungen

- Schutz von Mitarbeitern und Kunden
- Schutz von Sachwerten
- Ästhetische Integration der Sicherheitskomponenten
- Geregelter Personenzugang
- Vorbeugung gegen Inventurdifferenzen
- Schutz sensibler Bereiche
- Integration von Shop-in-Shop-Konzepten
- Hoher Sicherheitsstandard

Realisierung

- Zutrittskontrolle zum Schutz sensibler Bereiche und zur Scharfschaltung der Einbruchmeldeanlage
- Überfallmelder zum Absetzen von Alarmen
- Alarmanlage zur sicheren Erkennung von Einbruchsversuchen
- Brandmeldeanlage zur sicheren Erkennung von Bränden und Alarmierung von Mitarbeitern und Kunden
- Übertragungseinrichtungen zur Übermittlung von Alarmen an hilfeleistende Stellen



Sicherheitslösungen für Handelsketten, Filialisten und Discontnern

Aus der Serie Alarmanlagen zum Schutz vor Überfall, Einbruch und Brand von Telenot Electronic

- Absicherung von Außentüren/Fluchtwegen gegen Diebstahl während der Ladenöffnungszeiten
- Individuelles Scharf-/Unscharfschalten der Shop-Bereiche (z. B. für Sonntagsverkauf)
- Überwachung des Innen- und Außenbereichs mit Netzwerkkameras
- Formschöne Bedienteile zur Steuerung des Systems

Zusammenfassende Informationen:

[PDF "Handelsketten, Filialisten und Discounter sicher planen- Schutz vor Einbruch, Brand und unberechtigtem Zutritt"](#)

Geregelter Zugang mit Leser und Chip



Die Bedienung eines Gefahrenmeldesystems muss sich in den betrieblichen Ablauf eingliedern und besonders benutzerfreundlich zu bedienen sein. Mit einem Zutrittskontrollleser lässt sich eine TELENOT-Einbruchmeldeanlage ohne Schlüssel bedienen. Die Tür wird mit einem Sperrelement gesichert und kann nur bei unscharfer Anlage geöffnet werden, wodurch das Risiko eines Fehlalarms auf ein Minimum reduziert wird.

Räume, die nicht für jeden zugänglich sein dürfen, werden mit Zutrittskontrolllesern geregelt und mittels Transponderchip geöffnet. Sollte ein Chip verloren gehen, wird dieser gesperrt und der betroffene Mitarbeiter erhält einen neuen.



Zutrittskontrollleser crylock BLM 10 D ©TELENOT



Zutrittskontrollleser crylock BLM 10 D ©TELENOT

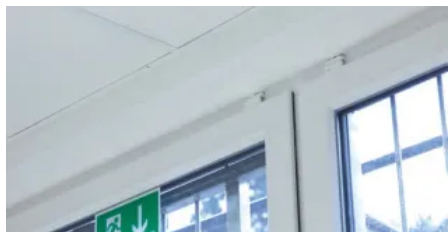
Weitere Informationen im PDF-Download:

- [Broschüre crylock RFID-Leser](#)

Sicherheitslösungen für Handelsketten, Filialisten und Discontnern

Aus der Serie Alarmanlagen zum Schutz vor Überfall, Einbruch und Brand von Telenot Electronic

Schwachstellen besonders geschützt



Fensterkontakte ©TELENOT

Flächendeckende Sicherheit

Besondere Schwachstellen eines Marktes und damit auch attraktive „Anziehungspunkte“ für Täter sind Türen und Rolltore. Türen und Rolltore sollten mit speziellen TELENOT Tür- und Rolltorkontakten gesichert werden.



Rolltorkontakte ©TELENOT

Diese Kontakte sind so angebracht, dass schon der Versuch eine Tür oder ein Tor aufzuhebeln, erkannt und Alarm ausgelöst wird.



Bewegungsmelder comstar VAYO pro ©TELENOT

Im Innenbereich schützen Bewegungsmelder vor Eindringlingen, die sich auf anderen Wegen Zugang verschafft haben, oder die sich als „Einschleichtäter“ tagsüber im Objekt versteckt haben.

Weitere Informationen im PDF-Download:

- [Prospekt Bewegungsmelder comstar VAYO pro](#)

Sicherheitslösungen für Handelsketten, Filialisten und Discountern

Aus der Serie Alarmanlagen zum Schutz vor Überfall, Einbruch und Brand von Telenot Electronic

Brandmeldeanlage erkennt Brände frühzeitig

Bestandteil eines Sicherheitskonzeptes sollte auch eine Brandmeldeanlage sein, die den räumlichen Gegebenheiten und den betrieblichen Anforderungen ist, sein.

Hochsensible automatische Brandmelder erkennen bereits erste Rauchpartikel, Handfeuermelder befinden sich an den Fluchtwegen. Je nach Umgebungsbedingungen können Melder mit verschiedenen Auslösekriterien, wie optische, thermische und Mehrsensormelder eingesetzt werden.

Alarmierende Warntonsirenen und Blitzleuchten machen auf die Gefahr aufmerksam und geben ein Signal an eine hilfeleistende Stelle, beispielsweise den Wachdienst. Über vorhandene Schnittstellen lassen sich Löschanlagen, Rauchansaugsysteme und Feststell-anlagen jederzeit problemlos ansteuern.



©TELENOT



Brandmeldesystem hifire 4000 BMT ©TELENOT

Das Brandmeldesystem hifire 4000 BMT kann für verschiedene Anwendungsbereiche sowie Sicherheitsanforderungen genutzt werden und ist gemäß DIN VDE 0833Teil 1 und 2, DIN EN 54, DIN 14675, VdS 2095) einsatzfähig.

Über vorhandene Schnittstellen lassen sich Löschanlagen, Rauchansaugsysteme und Feststell-anlagen jederzeit problemlos ansteuern.

Weitere Informationen im PDF-Download:

- [Prospekt Brandmeldesystem hifire 4000 BMT](#)

Sicherheitslösungen für Handelsketten, Filialisten und Discounter

Aus der Serie Alarmanlagen zum Schutz vor Überfall, Einbruch und Brand von Telenot Electronic

Shop-in-Shop-Konzepte optimal geschützt



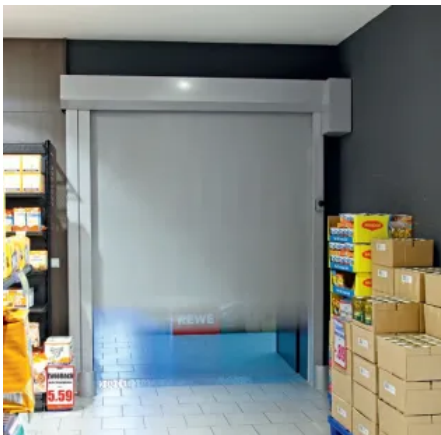
Shop-in-Shop Konzepte ©TELENOT

Mehrere Einzelhändler unter einem Dach

Wenn sich mehrere Geschäfte mit unterschiedlichen Öffnungszeiten in einem Gebäude befinden, sind besondere Anforderungen an das Sicherheitskonzept gestellt.

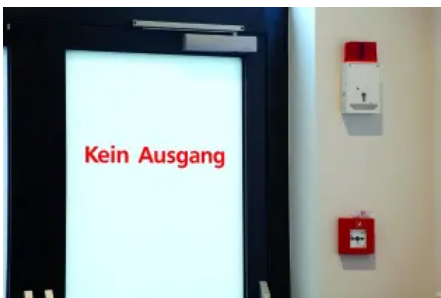
Mittels "Discounterfunktion" lassen sich Bereiche individuell an- bzw ausschalten. Jeder Bereich kann unabhängig von den anderen gesichert werden.

Lösungen für Schnellauf Tore, Kühlzellen und Außentüren



Schnellauf Tore mit automatischer Steuerungsanlage (ASA)
©TELENOT

Schnellauf Tore können mit einer automatischen Steuerungsanlage (ASA) gesichert werden. Die zuverlässige Hands-Free-Funktion öffnet Tore, sobald ein Mitarbeiter mit Handsender in der Nähe ist.



Tagalarmgeräte überwachen Fluchtwegstüren ©TELENOT

Notausgangstüren und Ausgänge lassen sich mit einem Tagalarmgerät sichern. Dieses überwacht die Außentüren - da sie als Fluchtwegtüren nicht verschlossen sind - auf Öffnung. Die Öffnung eines solchen Ausganges - durch beispielsweise einen Kunden - wird signalisiert.

Sicherheitslösungen für Handelsketten, Filialisten und Discontnern

Aus der Serie Alarmanlagen zum Schutz vor Überfall, Einbruch und Brand von Telenot Electronic



Kühlzellensensoren ©TELENOT

Mittels Sensoren lässt sich die Temperatur der Kühlzellen überwachen. Eine Anzeige am Bedienfeld der Gefahrenmeldezentrale informiert bei Über- oder Unterschreitung der definierten Werte.

Notruftasten in den Kühlzellen helfen Mitarbeitern einen Notruf abzusetzen, wenn sie versehentlich eingeschlossen sind.

Videoüberwachung



Videoüberwachung im Objektinneren ©TELENOT

Zusätzliches Plus an Sicherheit

Eine Videoüberwachung schützt besonders gefährdete Bereiche im Objektinneren. Für den Außenbereich werden Netzwerkkameras verwendet. So erhalten Marktleiter oder auch Wachdienst jederzeit die Möglichkeit die Geschehnisse im Markt zu kontrollieren.

Marktleiter und Mitarbeiter haben so jederzeit alle Geschehnisse im und außerhalb des Marktes im Blick. Optional können die Überwachungsbilder auch an einen Wachdienst übermittelt werden. Dieser kontrolliert die Kameras von der Leitstelle aus, ohne vor Ort sein zu müssen.

Bedienteil BT 800

Bedienung

Mit dem Bedienteil BT 800 steht ein TELENOT-Produkt für individuelle Sicherheitslösungen zur Verfügung. Funktionen wie z. B. Scharf-/Unscharfschaltung, Alarmrücksetzung, Eingabe von Steuerbefehlen zur Sperrung von Meldebereichen sind möglich.



BT 800 Designvarianten Aufputz © TELENOT



BT 800 Designvarianten Unterputz © TELENOT

Weitere Informationen in den PDF-Downloads:

- [Prospekt Touch-Bedienteil BT 800](#)
- [Prospekt Funk-Bedienteil FBT 250](#)

360-Grad Sicherheitskonzept

- **Produktgarantie:** alle Produkte sind vom VdS, VSÖ und SES anerkannt
- **Systemgarantie:** die einzelnen TELENOT Sicherheitskomponenten sind zu optimal aufeinander abgestimmten Sicherheitssystemen zusammengefasst.

Planungsrelevante Informationen zu über 400.000 Bau-, Ausstattungs- und Einrichtungsprodukten.

Sicherheitslösungen für Handelsketten, Filialisten und Discountern

Aus der Serie Alarmanlagen zum Schutz vor Überfall, Einbruch und Brand von Telenot Electronic

- **Expertengarantie:** Autorisierte TELENOT-Stützpunkte stehen für ein Netzwerkzertifizierter Fachbetriebe, die Planung, Montage, Inbetriebnahme und Service sicherstellen