

Brandschutzsysteme/Baulicher Brandschutz SYSTEM WICHMANN®

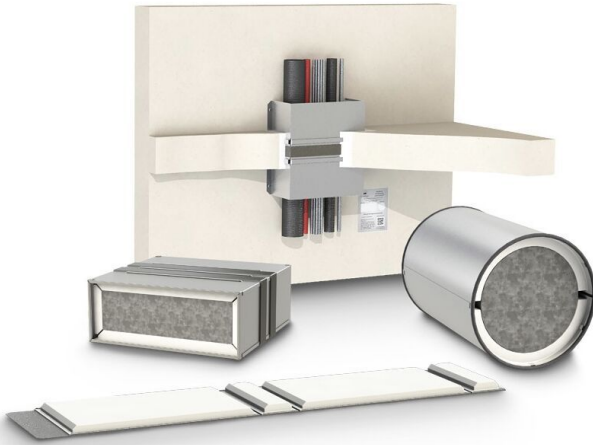
Von Wichmann Brandschutzsysteme



Wichmann Brandschutzsysteme GmbH
& Co. KG
Siemensstr. 7
57439 Attendorn
Deutschland

Tel.: +49 2722 6382-0
Fax: +49 2722 6382-299

info@wichmann.biz
www.wichmann.biz



Die branchenprägende Maxime: Komplexitätsreduktion bei der Planung und Montage ist der entscheidende Schlüssel zu einem sicheren und verlässlichen Brandschutz. Deshalb gestaltet Wichmann Brandschutzsysteme die Systeme so, dass Über- oder Falschbelegung von vornherein ausgeschlossen werden kann. Die Instandhaltung der Abschottungen gestaltet sich somit wesentlich günstiger und nachhaltiger. Werden Kabel über Installationsleerrohre verlegt, wie es bspw. im Wohnungsbau vorgeschrieben ist, dann entfällt bei Kabelnachsinstalltionen die Instandsetzung der Abschottung sogar komplett.

Die Wichmann KABELBOX® - Brandschutz genial einfach.

Beschreibung

Wichmann KABELBOX® – Das sind vorgefertigte Abschottungen aus einem Stahlblechkasten mit innenliegenden Paketen. Diese Pakete schäumen im Brandfall ab ca. 100°C selbständig auf und verschließen die Öffnung sicher. Durch ihre spezielle Bauweise können die Boxen zu 100 % belegt werden. Beschichtungen und Abstände zwischen den Kabeln sind nicht erforderlich. Montagefehler können so von vornherein ausgeschlossen werden. Spezielle und meist teure Brandschutzdichtstoffe entfallen.

Die Boxen können mit herkömmlichen Dichtstoffen sofort und kostengünstig instandgesetzt werden. Jede Wichmann KABELBOX® ist für Kabel aller Art, alle Kunststoffleerrohre nach DIN EN 61368 bis 63 mm Durchmesser, Hohlleiter, Koaxial-Hohlleiter, Rohre bis 1,5 cm und Bündelrohrsysteme (Blown-Fibre-Tubes) zugelassen.

Serien, Typen, Lieferprogramm

EasyFoam Kabelbox – Die einfache und schnelle Lösung für Wände

WD90 SYSTEM WICHMANN® – Die Universallösung für Wände und Decken

TW90/30 Faltbox SYSTEM WICHMANN® – Sauber, einfach und flexibel, für leichte Trennwände

UFK Kabelbox – Das Unterflur-Kabelschott für Kabel im Systemboden

Maßangaben

- WD90: Die Standard-Tiefe in Richtung der Kabelführung ist 27 cm. In der Breite und Höhe können standardmäßig folgende Abmessungen miteinander kombiniert werden: Höhen: 60, 80, 90, 100, 110 mm; Breiten: 90, 120, 160, 180, 200, 240, 280, 335, 380, 435, 480, 535, 580, 640 mm.

- TW90/30: Die Standard-Bauhöhe ist immer 60 mm. In der Breite bzw. Tiefe sind folgende Größen kombinierbar: Breiten: 120, 160, 200, 240, 280 mm; Tiefen: 125, 150 mm.

Zulassungen

EasyFoam - Kabelboxen: DIBt Z-19.15-202, aBG Z-19.53-2517

WD90 Kabelboxen: DIBt Z-19.15-202, aBG Z-19.53-2517

TW90/30 Kabelboxen: DIBt Z-19.15-1022, aBG Z-19.53-2444

Planungsrelevante Informationen zu über 400.000 Bau-, Ausstattungs- und Einrichtungsprodukten.

Brandschutzsysteme/Baulicher Brandschutz SYSTEM WICHMANN®

Von Wichmann Brandschutzsysteme

UFK Kabelboxen: DIBt Z-19.15-202, aBG Z-19.53-2517

PRODUKTKATALOG 11/2024

Download Produktkatalog Wichmann Kabelbox®, Instafix® Kanal, Akustikbox

Akustikboxen SYSTEM WICHMANN®

Aus der Serie Brandschutzsysteme/Baulicher Brandschutz SYSTEM WICHMANN® von Wichmann Brandschutzsysteme



Schallabsorbierende und schalldämmende Kabelboxensysteme, absolut staubfrei und mit einem definierten, geprüften und bestätigten Schallschutz. Je nach Anforderungsprofil an Schallschutz und Belegbarkeit stehen 2 situativ optimierte Versionen zur Verfügung. Für spezielle Anwendungen können auch Konstruktionen mit noch höheren Schalldämmwerten angeboten werden. Auf Anfrage unterstützt der Hersteller bei der Planung oder Entwicklung von Sonderlösungen.

SYSTEM WICHMANN® Akustikboxen S, Akustikboxen E und Schall- und Rauchschutzvorsatz (SRV)

SYSTEM WICHMANN® Akustikboxen S



Akustikbox S Wandeinbau



Akustikbox S

Akustikboxen SYSTEM WICHMANN®

Aus der Serie Brandschutzsysteme/Baulicher Brandschutz SYSTEM WICHMANN® von Wichmann Brandschutzsysteme

Die Wichmann Akustikbox S – Schallschutzdurchführung für Kabel und Kabeltragesysteme.

Die Akustikbox S ermöglicht mit ihrem Befestigungssystem ein Einhängen an der Kabeltrasse zur Schallentkopplung und leichten Montage. Das Befestigungssystem kann flexibel an die Breite der jeweiligen Kabeltrasse angepasst werden, sodass die gleiche Akustikbox für alle kleineren Kabeltrassen verwendet werden kann. Die Akustikbox S wird in der Wand- oder Deckenöffnung vollflächig und fugendicht eingemörtelt.

[Download Größenübersichten](#)

SYSTEM WICHMANN® Akustikboxen E



Akustikbox E Wandeinbau



Akustikbox E

Die Wichmann Akustikbox E ist mit Waffelschaumstoff ausgekleidet und wird von beiden Seiten auf die Wand oder die Decke geschraubt. Die Kabel werden zwischen die Schaumstofflagen gelegt und die Box wird mithilfe der Spannverschlüsse verschlossen. Eine zusätzliche Abdichtung entfällt. Die Akustikbox ist jederzeit revisionierbar und kann flexibel an die Belegung angepasst werden.

Technische Daten Akustikbox E

Die Akustikbox E wird mit entsprechend der Bauart geeigneten Schrauben oder Dübeln auf der Wand oder auch an der Decke befestigt. Das Maß des Gehäuses sollte dabei 1 - 2 cm größer als die Wandöffnung gewählt werden. Der Rahmen der Box liegt dann flach auf der Wand auf und dichtet mit einem Moosgummi zur Wand bzw. Decke ab. Die Tiefe der Akustikbox ist einheitlich 140 mm.

[Download Größenübersichten](#)

Akustikboxen SYSTEM WICHMANN®

Aus der Serie Brandschutzsysteme/Baulicher Brandschutz SYSTEM WICHMANN® von Wichmann Brandschutzsysteme

SYSTEM WICHMANN® Schall- und Rauchschutzvorsatz (SRV)



Der Wichmann Schall- und Rauchschutzvorsatz wird vor die Wichmann Kabelbox auf die Wand geschraubt.

Er eignet sich besonders bei häufigem Kabelwechsel, da die Kabel einfach zwischen die Waffelschaumstofflagen gelegt werden und nicht mit extra Dichtmasse, wie Silikon oder Acryl, abgedichtet werden müssen.

SRV Schall- und Rauchschutzvorsatz

Technische Daten Schall- und Rauchschutzvorsatz (SRV)

Die Baugrößen des SRV orientieren sich an den Außenmaßen der WD90 Kabelboxen, zu denen aufgrund der Abdichtung des SRV zum Schott jeweils noch ca. 1 cm hinzuaddiert werden muss. Die maximale Belegung des SRV richtet sich dementsprechend an die Innenmaße der zugehörigen WD90 Kabelbox. Die Bautiefe ist einheitlich 150 mm und der Deckel kann durch die Spannverschlüsse einfach abgenommen und wieder montiert werden.

[Download Größenübersichten](#)

Wichmann Brandschutzsysteme GmbH & Co. KG

Absender

Siemensstr. 7
57439 Attendorn
Deutschland

Tel. +49 2722 6382-0, Fax +49 2722 6382-299

info@wichmann.biz, www.wichmann.biz

Datum:

Per Fax

Per Brief

Für meine Notizen

Bitte nehmen Sie mit mir Kontakt auf und vereinbaren Sie einen Termin mit mir.

Bitte übersenden Sie mir für Ihre Produkte das aktuelle Katalogmaterial.

Bitte übersenden Sie mir für Ihre Produkte ausführliche Planungsunterlagen.

Anfrage zur Produktserie „Brandschutzsysteme/Baulicher Brandschutz SYSTEM WICHMANN®“

Mitteilung: