

Designdeckensysteme OWAconsult collection

Von Odenwald Faserplattenwerk (OWA)

OWA



© Guido Erbring

Odenwald Faserplattenwerk GmbH

Dr.-F.-A.-Freundt-Str. 3

63916 Amorbach

Deutschland

Tel.: +49 9373 201-0

info@owa.de

www.owa.de

Designdeckensysteme OWAconsult® collection stehen für Freiheit, Offenheit und Kreativität. Der kreative Systembaukasten der OWAconsult® collection umfasst anspruchsvolle Designs, fugenlose Deckensysteme, Lamellen, Deckensegel, Wandabsorber und integrierbare LED-Lichtlösungen für einzigartige und funktionale Designdeckensysteme.

Produkte OWAconsult® collection

– **Designdecken**

OWAplan, RAW, Trapeze, Natura Hanfstrohplatten

– **Deckensegel**

Corpus, Selecta

– **Lamellen**

FreeStyle

– **Wandabsorber**

Creaprint, Corpus, FreeStyle, Selecta

– **Leuchten**

OWAlight, Lumisonic, OWAlumino

Akustik-Designdecken RAW & Trapeze

Aus der Serie Designdeckensysteme OWAconsult collection von Odenwald Faserplattenwerk (OWA)



Designdecken der OWAconsult collection stehen für ein kreatives Raumdesign – losgelöst von Rastermaßen. Ob mit den monolithischen Decken im RAW Design, fugenlosen Akustikdecken OWAplan oder den modularen Decken- und LED-Elementen Trapeze: Mineraldecken designed by OWAconsult ermöglichen individuelle Deckenlösungen, die Akustik, Design und Funktionalität miteinander verbinden.

Monolithische Deckenplatten

RAW – jede Platte ein Unikat

RAW concrete ist eine Designplatte im Industrial Style mit einer Materialoptik, die Beton ähnelt. Die natürliche Perforation verleiht der Platte gute schallabsorbierende Eigenschaften.

Kombinierbar mit OWAumino, der LED-Lichtschiene für alle OWA-Deckensysteme.

Akustik-Designdecken RAW & Trapeze

Aus der Serie Designdeckensysteme OWAconsult collection von Odenwald Faserplattenwerk (OWA)



RAW vermittelt Ursprünglichkeit und gute Akustik. (© Wouter van der Sar)



RAW concrete erscheint im Industrial Style Design. (© Wouter van der Sar)

Fugenlose Decken

OWAplan für angenehme Raumakustik

Akustik, Brandschutz und Design vereint OWAplan in einem Deckensystem ohne Fugen. Feine bis sehr feine Putzstrukturen verleihen der Decke Eleganz. Der Akustikputz wird neben dem werkseitig vliesfreien Rand in bis zu drei Schichten mit je zwei Stunden Trocknungszeit innerhalb eines Tages auftragen.



OWAplan ist ein Deckensystem ohne Fugen.



Der Akustikputz verleiht der Oberfläche Eleganz.

In Kombination mit dem farbigen Putzsystem OWAplan color ist ein hohes Maß an gestalterischer Freiheit gegeben. RAL- und NCS-Farben ermöglichen ein abgestimmtes Interior Design für Decken in Restaurants, Foyers, Museen, Galerien, Schulen, Einkaufspassagen, Hotels oder im privaten Wohnbereich.

Akustik-Designdecken RAW & Trapeze

Aus der Serie Designdeckensysteme OWAconsult collection von Odenwald Faserplattenwerk (OWA)

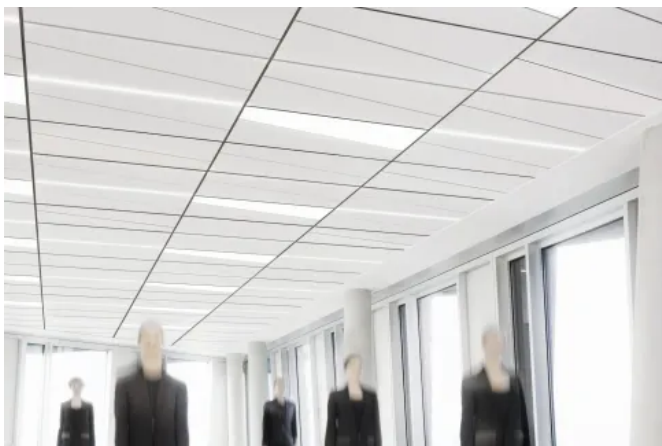


Mit verschiedenen Farben ermöglicht OWAplan color ein individuelles Interieur Design.

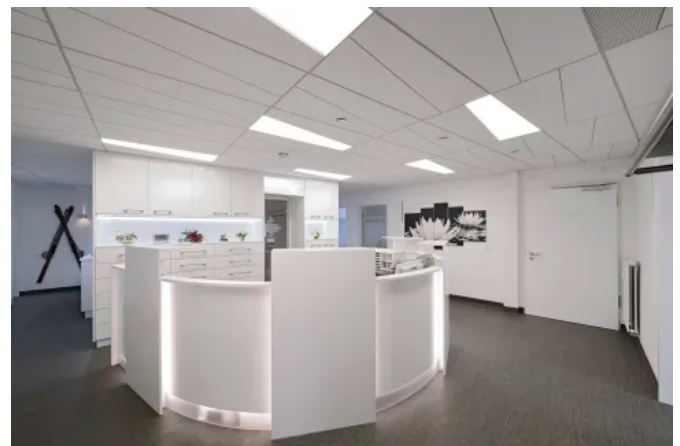
Frei kombinierbare Deckenplatten

Trapeze – Bewegung, Dynamik, Akustik, Licht

Trapeze ist eine Deckenplatte, die die Deckengestaltung lebendig werden lässt. Mit Trapeze entstehen dynamisch wirkende Strukturen, die mit den Lichtelementen Trapeze LED zum Blickfang werden. Die Einlegeleuchte Trapeze LED ist die spezielle Lichtlösung für die Decke Trapeze.



Trapeze lässt die Deckengestaltung lebendig werden.



Trapeze LED Lichtelemente sind kombinierbar.

Akustik-Designdecken RAW & Trapeze

Aus der Serie Designdeckensysteme OWAconsult collection von Odenwald Faserplattenwerk (OWA)

Übersicht und technische Daten

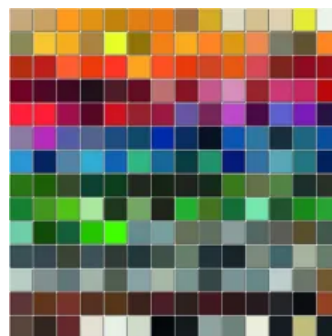
Designdecken OWAconsultcollection



RAW concrete



OWAplan90



OWAplan color



Trapeze

OWA Designdecke	RAW	OWAplan90	OWAplan color	Trapeze
Besonderheit	Monolithische Decke, Betonoptik	Fugenlose Decke	Fugenlose Decke	Modulare Decke, dynamisch, optionale LED-Lichtelemente
Anteil nachwachsender Rohstoffe	16	8	8	6
Oberfläche	monolithisch	Putzbeschichtung	Putzbeschichtung	vlieskaschiert
Dicke	ca. 20 mm	25 mm	20–25 mm	ca. 20 mm
Schallabsorption	α_w bis ~0,70	α_w bis ~0,90	α_w bis ~0,90	α_w bis ~0,85
Absorberklasse	A	A	A–C	B
Schall-Längsdämmung	bis ~33 dB	bis ~33 dB	bis ~35 dB	bis ~30 dB
Feuchtigkeitsbeständigkeit	bis 95 % RH	bis 95 % RH	bis 95 % RH	bis 95 % RH
Brandschutz	bis REI 60	bis REI 60	bis REI 60	A2-s1,d0

Weitere Infos & Downloads

Broschüren:

- [Infoblatt RAW concrete](#)
- [Lookbook OWAplan](#)
- [Datenblatt Trapeze](#)

Website des Herstellers:

- [Designdecken OWAconsult collection](#)

Akustik-Designdecken RAW & Trapeze

Aus der Serie Designdeckensysteme OWAconsult collection von Odenwald Faserplattenwerk (OWA)

Nachhaltigkeit bei OWA

Emissionsarme und vollständig recycelbare Materialien

Über das Rücknahme- und Recyclingssystem **OWA green circle** können alle ab dem 1. Oktober 1997 produzierten OWA-Mineralplatten und alle ab 1. Januar 2000 produzierten Mineralplatten anderer Hersteller zurückgegeben und zu 100% recycelt werden. Sie fließen als wertvolle Rohstoffe zurück in die Produktion neuer OWA-Mineralplatten. OWA green circle bietet eine kostengünstige und ressourcenschonende Alternative zur rechtskonformen Entsorgung von Mineralplatten gemäß Deponieverordnung. OWA erstellt gerne ein individuelles Angebot:

Mehr zu [OWA green circle](#)



OWA green circle schließt den Wertstoffkreislauf in fünf Schritten.

OWA Deckenplatten werden unter Einsatz pflanzlicher Bindemittel – sogenannter Organic Binder – hergestellt. Die von OWA verwendete Mineralwolle ist biolöslich und erfüllt alle nationalen und internationalen Bestimmungen.

OWA Mineraldecken sind gesundheitlich unbedenklich ("Blauer Engel") und emissionsarm (VOC A+). Die OWA Deckenplatten RAW und TRAPEZE sind besonders nachhaltig Cradle to Cradle (Bronze) zertifiziert.