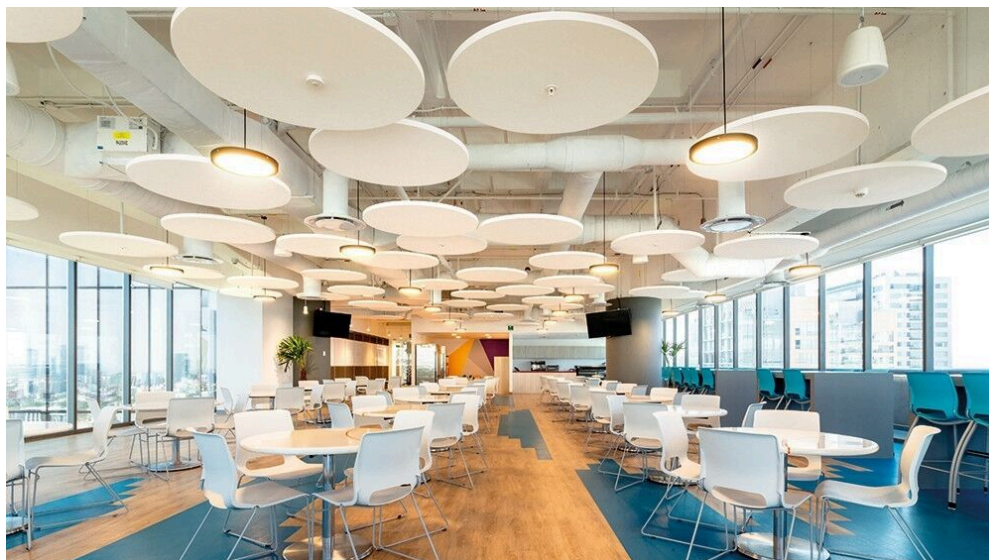


## Designdeckensysteme OWAconsult collection

Von Odenwald Faserplattenwerk (OWA)

# OWA



Odenwald Faserplattenwerk GmbH

Dr.-F.-A.-Freundt-Str. 3

63916 Amorbach

Deutschland

Tel.: +49 9373 201-0

[info@owa.de](mailto:info@owa.de)

[www.owa.de](http://www.owa.de)

Designdeckensysteme OWAconsult® collection stehen für Freiheit, Offenheit und Kreativität. Der kreative Systembaukasten der OWAconsult® collection umfasst anspruchsvolle Designs, fugenlose Deckensysteme, Lamellen, Deckensegel, Wandabsorber und nachhaltige Deckenlösungen für einzigartige und funktionale Designdeckensysteme.

### Produkte OWAconsult® collection

- **Nachhaltige Designdecken**  
Natura Hanfstrohplatten, Selecta Hemp Hanffaser Deckensegel
- **Designdecken**  
OWAplan, RAW, Trapeze
- **Deckensegel und Absorber**  
Corpus, Selecta, Creaprint
- **Lamellen**  
FreeStyle
- **Leuchten**  
OWAlight, Lumisonic, OWAlumino

## Akustik-Designdecken OWApplan, RAW & Trapeze

Aus der Serie Designdeckensysteme OWAconsult collection von Odenwald Faserplattenwerk (OWA)



© Wouter van der Sar

Designdecken der OWAconsult collection stehen für ein kreatives Raumdesign – losgelöst von Rastermaßen. Ob mit den monolithischen Decken im RAW Design, fugenlosen Akustikdecken OWApplan oder den modularen Decken- und LED-Elementen Trapeze: Mineraldecken designed by OWAconsult ermöglichen individuelle Deckenlösungen, die Akustik, Design und Funktionalität miteinander verbinden.

### Monolithische Deckenplatten

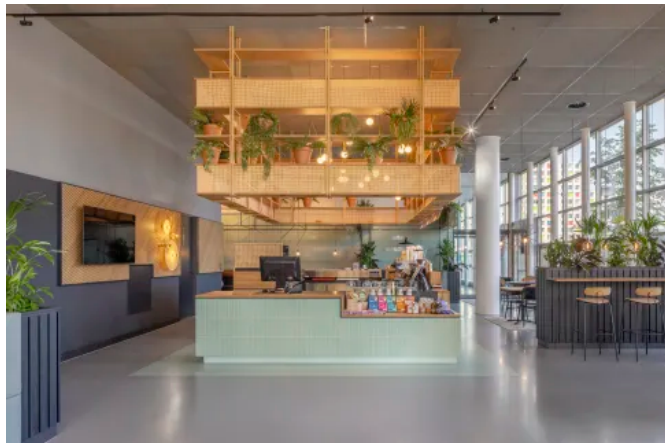
#### RAW concrete – jede Platte ein Unikat

RAW concrete ist eine Designplatte im Industrial Style mit einer Materialoptik, die Beton ähnelt. Die natürliche Perforation verleiht der Platte gute schallabsorbierende Eigenschaften.

Die Deckenplatten sind kombinierbar mit OWAalmino, der LED-Lichtschiene für alle OWA-Deckensysteme.

## Akustik-Designdecken OWApplan, RAW & Trapeze

Aus der Serie Designdeckensysteme OWAconsult collection von Odenwald Faserplattenwerk (OWA)



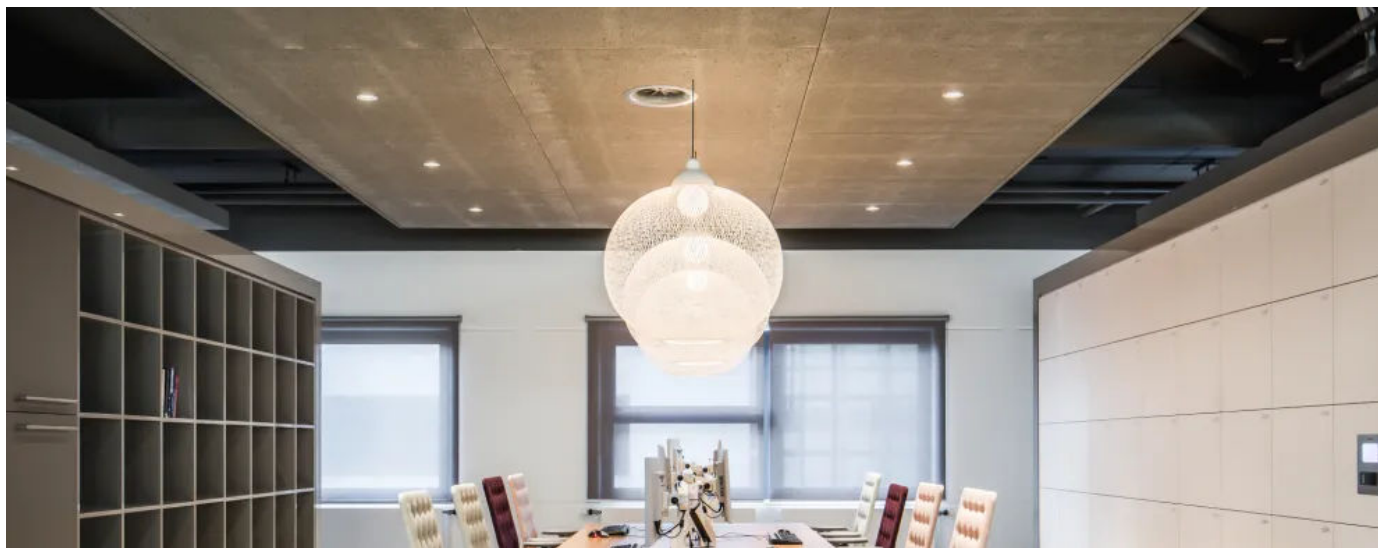
RAW vermittelt Ursprünglichkeit und gute Akustik.



RAW concrete erscheint in der Optik von Beton.

### Optik von Rohbeton

RAW bildet auf kompromisslose Weise die ursprüngliche Struktur und Haptik von Mineraldecken ab. Die natürliche, "rohe" Anmutung der Mineralfaser unterstreicht den Industriedesigneffekt in Innenräumen auf akustisch wirksame Weise.



Materialoptik, die Beton ähnelt: OWA Deckenplatten RAW

### Fugenlose Decken

#### OWApplan für angenehme Raumakustik

Akustik, Brandschutz und Design vereint OWApplan in einem Deckensystem ohne Fugen. Feine bis sehr feine Putzstrukturen verleihen der Decke Eleganz. Der Akustikputz wird neben dem werkseitig vliesfreien Rand in bis zu drei Schichten mit je zwei Stunden Trocknungszeit innerhalb eines Tages auftragen.

## Akustik-Designdecken OWApplan, RAW & Trapeze

Aus der Serie Designdeckensysteme OWAconsult collection von Odenwald Faserplattenwerk (OWA)



OWApplan ist ein Deckensystem ohne Fugen.



Der Akustikputz verleiht der Oberfläche Eleganz.

### Individuelle Farbkonzepte

In Kombination mit dem farbigen Putzsystem OWApplan color ist ein hohes Maß an gestalterischer Freiheit gegeben. RAL- und NCS-Farben ermöglichen ein abgestimmtes Interior Design für Decken in Restaurants, Foyers, Museen, Galerien, Schulen, Einkaufspassagen, Hotels oder im privaten Wohnbereich.



Mit verschiedenen Farben ermöglicht OWApplan color ein individuelles Interior Design.

### Frei verlegbare Deckenplatten

#### Trapeze – Bewegung, Dynamik, Akustik, Licht

Trapeze ist eine Deckenplatte, die die Deckengestaltung lebendig werden lässt. Mit Trapeze entstehen dynamisch wirkende Strukturen, die mit den Lichtelementen Trapeze LED zum Blickfang werden.

Die Einlegeleuchte Trapeze LED ist die spezielle Lichtlösung für die Decke Trapeze. Sie ist mit OWAlumino, der LED-Lichtschiene kombinierbar.

## Akustik-Designdecken OWAplan, RAW & Trapeze

Aus der Serie Designdeckensysteme OWAconsult collection von Odenwald Faserplattenwerk (OWA)



Die trapezförmigen Mineralplatten lassen die Deckengestaltung lebendig werden.



In nicht rechtwinkligen Räumen ist OWA Trapeze eine ästhetische Lösung.

### Out of the box

Akustikdecken in nicht rechtwinkligen Räumen sind eine ästhetisch oft nur schwer beherrschbare Herausforderung. Es sei denn, auch die Deckengestaltung verlässt das gewohnte Schachbrettmuster, wie es mit den trapezförmigen Deckenplatten OWA Trapeze möglich ist.



Die Einlegeleuchte Trapeze LED ist mit der LED-Lichtschiene OWALumino in der Decke kombinierbar.

## Akustik-Designdecken OWAplan, RAW & Trapeze

Aus der Serie Designdeckensysteme OWAconsult collection von Odenwald Faserplattenwerk (OWA)

### Übersicht und technische Daten

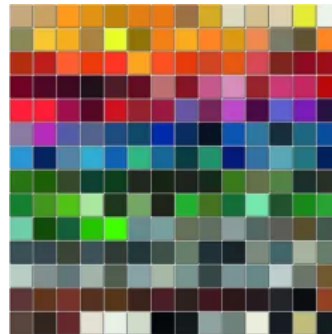
#### Designdecken OWAconsult collection



RAW concrete



OWAplan90



OWAplan color



Trapeze

OWA Designdecke	RAW	OWAplan90	OWAplan color	Trapeze
<b>Besonderheit</b>	Monolithische Decke, Betonoptik	Fugenlose Decke	Fugenlose Decke	Modulare Decke, dynamisch, optionale LED-Lichtelemente
<b>Anteil nachwachsender Rohstoffe</b>	16	8	8	6
<b>Oberfläche</b>	monolithisch	Putzbeschichtung	Putzbeschichtung	vlieskaschiert
<b>Dicke</b>	ca. 20 mm	25 mm	20–25 mm	ca. 20 mm
<b>Schallabsorption</b>	$\alpha_w$ bis ~0,70	$\alpha_w$ bis ~0,90	$\alpha_w$ bis ~0,90	$\alpha_w$ bis ~0,85
<b>Absorberklasse</b>	A	A	A–C	B
<b>Schall-Längsdämmung</b>	bis ~33 dB	bis ~33 dB	bis ~35 dB	bis ~30 dB
<b>Feuchtigkeitsbeständigkeit</b>	bis 95 % RH	bis 95 % RH	bis 95 % RH	bis 95 % RH
<b>Brandschutz</b>	bis REI 60	bis REI 60	bis REI 60	A2-s1,d0

#### Weitere Infos & Downloads

##### Broschüren:

- [Infoblatt RAW concrete](#)
- [Lookbook OWAplan](#)
- [Datenblatt Trapeze](#)

##### Website des Herstellers:

- [Designdecken OWAconsult collection](#)

## Akustik-Designdecken OWApplan, RAW & Trapeze

Aus der Serie Designdeckensysteme OWAconsult collection von Odenwald Faserplattenwerk (OWA)

### Nachhaltigkeit bei OWA

#### Emissionsarme und vollständig recycelbare Materialien

OWA Produkte werden unter Einsatz pflanzlicher Bindemittel – sogenannter Organic Binder – hergestellt. Die verwendete Mineralwolle ist biologisch und erfüllt sowohl nationale als auch internationale Bestimmungen. OWA Mineraldecken sind gesundheitlich unbedenklich ("Blauer Engel") und emissionsarm (VOC A+). Die OWA Deckenplatten RAW und TRAPEZE sind mit Cradle to Cradle (Bronze) besonders nachhaltig zertifiziert.

Über das Rücknahme- und Recyclingssystem **OWA green circle** können Mineralplatten zurückgegeben und zu 100% recycelt werden. Sie fließen als wertvolle Rohstoffe zurück in die Produktion neuer OWA-Mineralplatten. Diese ressourcenschonende Alternative ist rechtskonform mit der Deponieverordnung.

Mehr zu [OWA green circle](#)



OWA green circle schließt den Wertstoffkreislauf in fünf Schritten (Video)