

Außenwandlösungen aus POROTON® Ziegeln

Von Schlagmann Poroton

SCHLAGMANN
POROTON®



© Herbert Stolz info@fotodesign-stolz.de

Schlagmann Poroton Vertriebs GmbH
Ziegeleistr. 1
84367 Zeilarn
Deutschland

Tel.: +49 8572 17-0
Fax: +49 8572 17-5170

info@schlagmann.de
www.schlagmann.de

Die Ziegel von Schlagmann Poroton haben viele Talente – sie regulieren Feuchtigkeit, sie wärmen und kühlen, sie sind stabil, halten Schall ab und sind unbrennbar. Für jeden Anwendungsfall gibt es die passende Produktlösung inklusive Beratung und Zubehör.

Perlitgefüllte Ziegel – integrierte Dämmung aus Vulkangestein

Seit gut 25 Jahren füllt Schlagmann Poroton das natürliche Vulkangestein Perlit in verschiedene Ziegelformate. Was damals Pionierarbeit war, hat sich bis heute bewährt und wird fortlaufend optimiert.

Vor allem aus ökologischer Sicht kann Perlit punkten: Klebte Außendämmungen aus Plastik fallen weg, die platzsparende Perlitfüllung dämmt vom Ziegelinneren heraus. So bleibt die Wand massiv und monolithisch. Auch die hohen Anforderungen an Energiesparhäuser lassen sich mit Perlitziegeln erreichen.

POROTON®-Sonderziegel und Ziegelzubehör

Das Schlagmann Produktsortiment umfasst nicht nur den klassische Außen- und Innenwandziegel, sondern auch hochwertiges Zubehör. Von Deckenrandschalen über Stürze bis hin zu Höhenausgleichsziegel sind sämtliche Varianten umsetzbar.

Mit bedarfsgerechten Lösungen, die einfach in der Verarbeitung sind, lässt sich jedes Bauprojekt wirtschaftlich und individuell gestalten.

Aireco® Lüftungssystem mit Wärmerückgewinnung

Frische Luft tut gut – auch in Innenräumen. Damit sie hier ihr ganzes Potenzial entfalten kann, braucht es eine kontrollierte Luftzirkulation. Vor allem in modernen, gut gedämmten Gebäuden halten dezentrale Lüftungslösungen die CO₂- und Schadstoffkonzentration möglichst gering und sorgen für ein gesundes Wohnklima.

Mit Aireco® hat Schlagmann Poroton ein System mit Wärmerückgewinnung eingeführt, das integriert in Rollladen- oder Raffstorekästen oder zum Wandeinbau ist Aireco® platzsparend und dezent ist.

Die hohe Wärmerückgewinnung sorgt für erhöhte Energieeffizienz, die Luftfeuchtigkeit lässt sich bedarfsgerecht und nutzerabhängig anpassen.

POROTON®-WDF® – die massive Wärmedämmfassade

POROTON®-WDF® ist eine massive Ziegelwand, gefüllt mit dem natürlichen Dämmstoff Perlit oder wahlweise mit Mineralfaserfüllung. Es senkt in jedem Sanierungs- und Neubauprojekt die Energiekosten und steigert gleichzeitig den Wert der Immobilie.

In drei Wandstärken verfügbar, ist WDF® feuchteregulierend und schützt so effektiv vor Veralkung und Schimmel. Die darauffolgende Fassadenschicht ist variabel: Das Gebäude kann sowohl verputzt als auch verschalt werden.

Aireco® Ziegel-Einbaukästen mit integrierter Lüftung

Aus der Serie Außenwandlösungen aus POROTON® Ziegeln von Schlagmann Poroton



Aireco® Ziegel-Einbaukästen mit integrierter Lüftung sorgen für frische Luft in Innenräumen und ein gesundes Raumklima. Das Aireco® Lüftungssystem mit Wärmerückgewinnung von Schlagmann Poroton ist in Rollladen- oder Raffstore-Einbaukästen integriert. Die Lüftungsöffnung befindet sich in der Abschlussleiste und ist an der Fassade nahezu unsichtbar.

Poroton Lüftungslösung Aireco®

Energieeffizient und unsichtbar

Aireco® Wohnraumlüftung

- dezentrales Lüftungssystem mit Wärmerückgewinnung oder als Abluftsystem
- werksseitig am Rollladen (ROK)- bzw. Raffstorekasten (RSK) vormontiert
- oder zum Wandeinbau bei Neubau und Sanierung
- leise im Betrieb und schallgedämmt gegen Außenlärm
- Lüftungsgerät mit WRG: Luftleistung bis 60 m³/h, Energieeffizienzklasse A+



Die Lüftungsöffnung des Aireco® Lüftungssystems befindet sich in der Abschlussleiste. Eine Außenhaube nicht erforderlich, die Lüftung bleibt nahezu unsichtbar.

Aireco® Ziegel-Einbaukästen mit integrierter Lüftung

Aus der Serie Außenwandlösungen aus POROTON® Ziegeln von Schlagmann Poroton



Die dezentrale Lüftung Aireco® mit Wärmerückgewinnung ist energieeffizient und an der Fassade unsichtbar.

Auch innen bleibt die Anlage dezent mit Innenblenden in verschiedenen Designs.

Das Lüftungssystem ist zudem leise im Betrieb und bietet eine Schalldämmung gegen Außenlärm.

Das Aireco®-Lüftungssystem eignet sich auch für die klassische Wandmontage. Für diesen Einsatz bietet Schlagmann Poroton einen passenden Mauerstein an.

POROTON® Lüftungslösungen

Das Aireco® Lüftungssystem ist seitlich am Rollladen- oder Raffstorekasten angebracht, ohne den Rollraum- bzw. die Schachtgröße zu beeinträchtigen. Durch die ausgeklügelte, im Kasten integrierte Luftführung ist das Lüftungssystem effizient und doch an der Fassade unsichtbar. Die hohe Wärmerückgewinnung und eine optionale Feuchtsteuerung steigern den Wohnkomfort und die Energieeffizienz von Gebäuden.



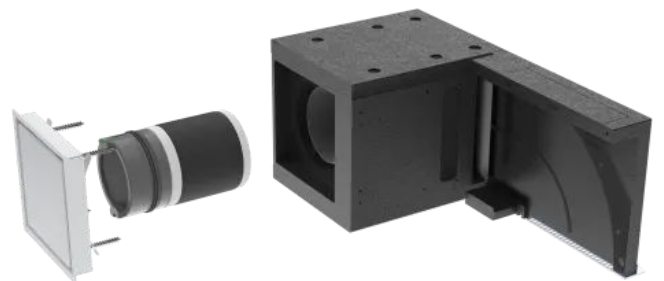
Das Aireco® Lüftungssystem beinhaltet ein Lüftungsgerät 60 m³/h mit Wärmerückgewinnung.

Aireco® Lüftungssystem mit Wärmerückgewinnung

Dezentrale Lüftung Aireco®



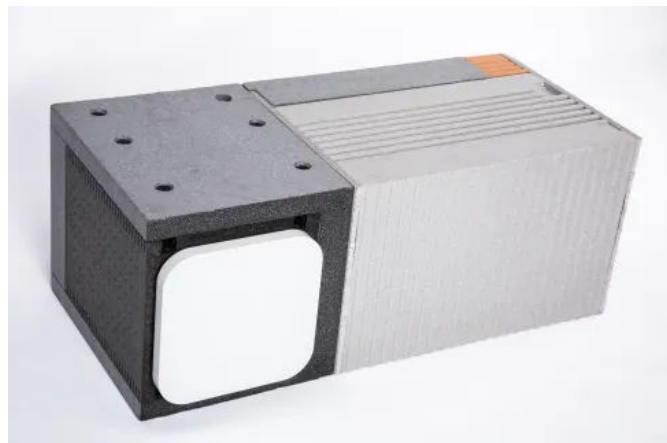
Das Aireco® Lüftungssystem beinhaltet verschiedene Innenblenden, Steuerungen sowie das Lüftungsgerät mit WRG und G3-Filter.



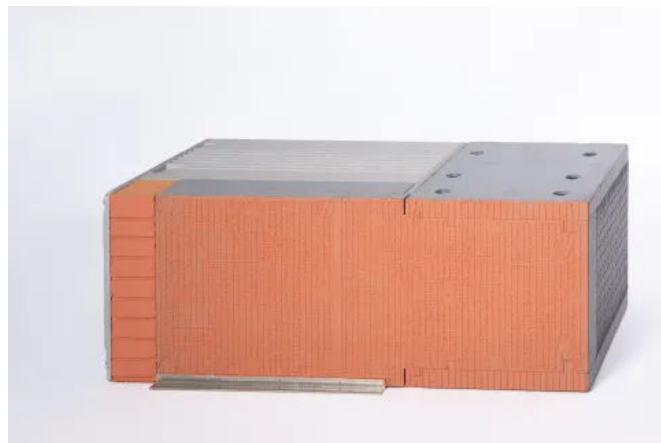
Aireco® Set aus ROK-/RSK-Einbaukasten vormontiert mit Umlenkanal, Rundkanal, Rohbauträger und hochwärmegeädämmtem Mauerstein.

Aireco® Ziegel-Einbaukästen mit integrierter Lüftung

Aus der Serie Außenwandlösungen aus POROTON® Ziegeln von Schlagmann Poroton



Das Aireco® Lüftungssystem ist werkseitig am Rollladen (ROK)- bzw. Raffstorekasten (RSK) vormontiert.



Zu- und Abluftöffnung sowie Luftkanal sind im Ziegelkasten integriert und ist somit von außen unsichtbar.

Funktionsweise Aireco®

Der leistungsfähige Aireco®-Ventilator kann einen Luftvolumenstrom von bis zu 60 m³/h erreichen. Die Lüfrichtung wird durch zwei Aireco®-Geräte, die als Gegenspieler agieren, koordiniert und nach dem Push- & Pull-Prinzip alle 70 Sekunden umgekehrt. Die entstehenden Druckunterschiede fördern die Luftzirkulation im Raum. Die integrierbare Feuchtesteuerung kann außerdem durch einen optionalen Multisensor automatisiert werden.

Technische Daten Aireco®

| Bezeichnung | Aireco® Lüftungsgerät mit WRG |
|---|--|
| Bedarfsführung: Führungsgröße | Feuchte (optional mit Multisensor) |
| Betriebsweise/Intervallzeit | alternierend/70 Sekunden |
| Energieeffizienzklasse nach EU 1254/2014 | A+ |
| max. Temperaturänderungsgrad | > 90 % |
| Art der Wärmerückgewinnung | regenerative Wärme- und Feuchterückgewinnung |
| Schalleistungspegel (Zuluft/Abluft) (bei Stufe 1, 21 m ³ /h) | 36,4 dB / 31,7 dB |
| Spannungsversorgung | 12 V |
| Weitere technische Daten | Datenblatt Aireco® |

Weitere Informationen

[Aireco® Wohnraumlüftung mit WRG](#)

[POROTON®-ROK Ziegel-Rollladenkasten](#)

[POROTON®-RSK Ziegel-Raffstorekasten](#)

Broschüre: [Ziegel-Einbaukästen und Lüftungslösungen](#)