

Abwasserhebeanlagen für Gebäude und kommunale Anwendungen

Von STRATE



STRATE Technologie für Abwasser
GmbH

Im Kirchenfelde 9 + 11
31157 Sarstedt
Deutschland

Tel.: +49 5066 988-0
Fax: +49 5066 988-225

marketing.strate@dueker.de
www.strate.com



STRATE bietet innovative Lösungen in der Abwassertechnik im Bereich Gebäudeentwässerung sowie für gewerbliche und kommunale Abwassersysteme:

- AWALIFT Abwasserhebeanlagen für die Gebäudetechnik bis 150 EW
- AWALIFT Abwasserhebeanlagen für die Gebäude und kommunale Anwendungen bis 300 EW
- AWALIFT Abwasserhebeanlagen für kommunale Anwendungen

Zur Programmergänzung zählen Armaturen, Schächte, Spül- und Belüftungssysteme für den Einsatz in Druckentwässerungssystemen.

Abwasserhebeanlagen für Gebäude oder kommunale Anwendungen - Doppelanlagen

Aus der Serie Abwasserhebeanlagen für Gebäude und kommunale Anwendungen von STRATE

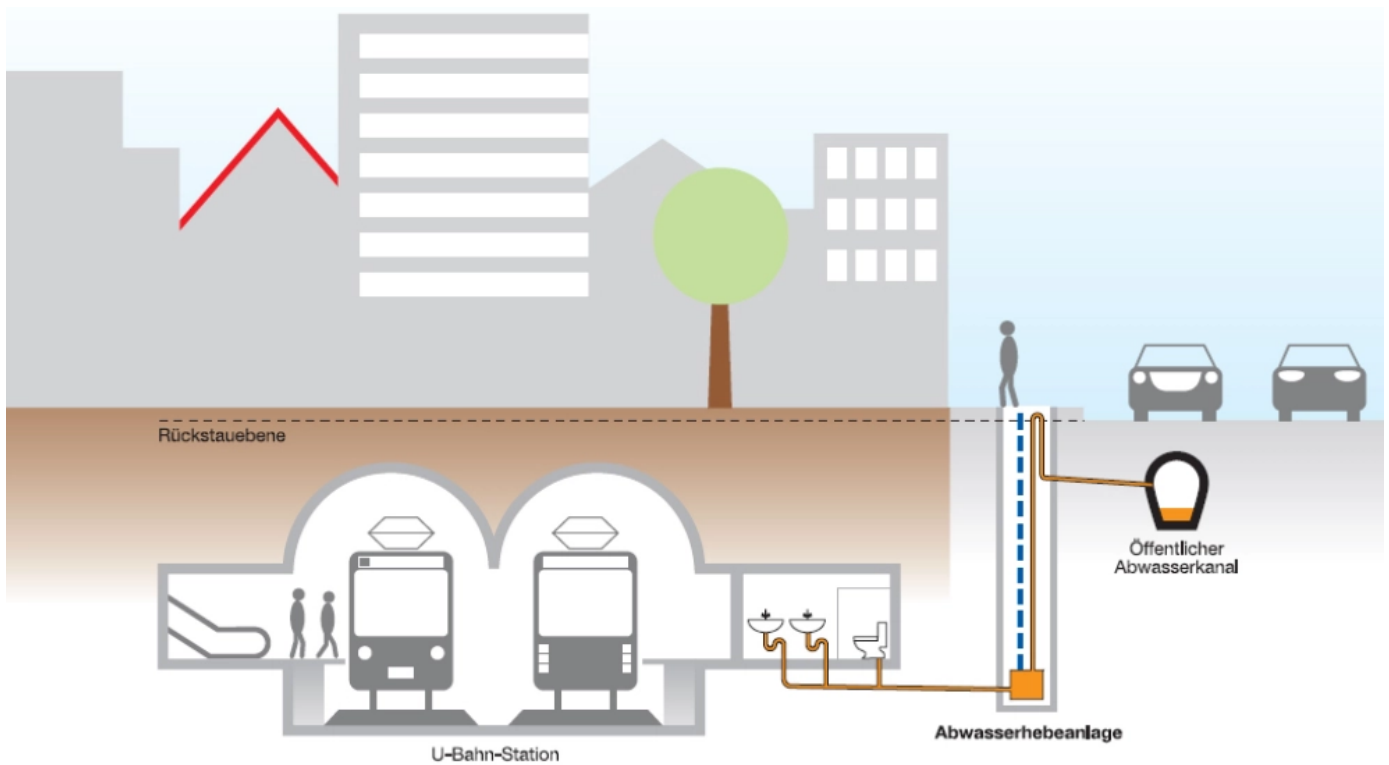


STRATE Abwasserhebeanlagen als Doppelpumpenanlage in Kompaktbauweise für Gebäudeentwässerungen nach DIN EN12056-4 oder kommunale Anwendungen bis 300 EW; geeignet für fäkalienhaltiges Abwasser. Die patentierte Separator-Technologie schützt die Pumpen vor Verstopfung und vorzeitigem Verschleiß.

Abwasserhebeanlagen für Gebäude oder kommunale Anwendungen - Doppelanlagen

Aus der Serie Abwasserhebeanlagen für Gebäude und kommunale Anwendungen von STRATE

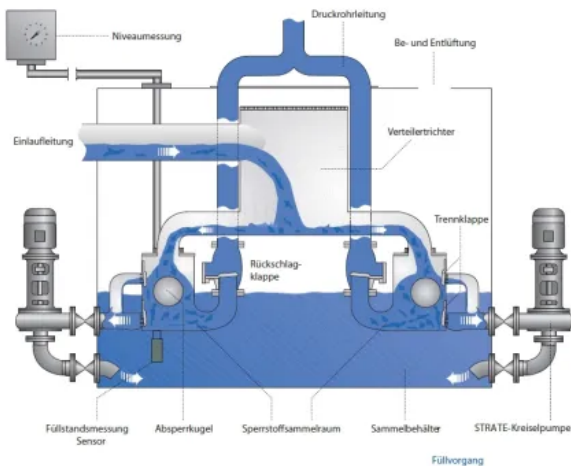
Beschreibung



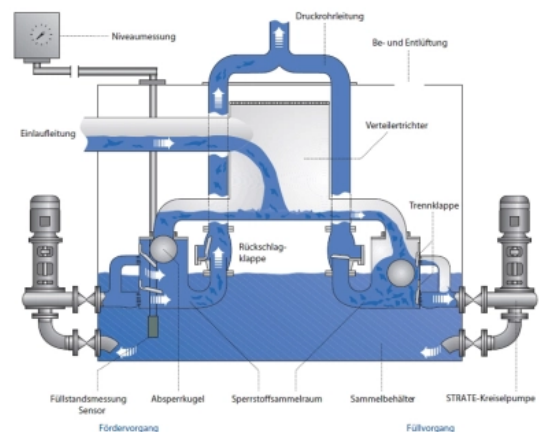
Das patentierte STRATE System

schützt durch die patentierten Sperrstoffsammelräume beide Pumpen vor Verstopfen und Verschleiß. Im Abwasser enthaltene Feststoffe werden in Sperrstoffsammelräumen zurückgehalten, so dass während der Füllvorgänge nur „vorgereinigtes“ Abwasser in die Behälter gelangen kann. Bei den folgenden Fördervorgängen wird „vorgereinigtes“ Abwasser über die Pumpen durch die Sperrstoffsammelräume gefördert und spült die dort gesammelten Sperrstoffe rückstandsfrei mit dem Förderstrom in die angeschlossenen Druckrohrleitungen.

Bei den Abwasserhebeanlagen mit zwei Kreiselpumpen ist jeder einzelnen Pumpe ein eigener Sperrstoffsammelraum zugeordnet. Die Kombination von patentiertem Sperrstoffsammelraum und Kreiselpumpe steht für hohe Betriebssicherheit, Wirtschaftlichkeit und Bedienfreundlichkeit. AWALIFT-Abwasserhebeanlagen sind von der LGA gem. DIN EN 12050-1 bzw. -4 zertifiziert.



Füllvorgang beim patentierten STRATE-System mit Sperrstoffsammelraum



Paralleler Füll- und Fördervorgang beim patentierten STRATE-System mit Sperrstoffsammelraum

Abwasserhebeanlagen für Gebäude oder kommunale Anwendungen - Doppelanlagen

Aus der Serie Abwasserhebeanlagen für Gebäude und kommunale Anwendungen von STRATE

AWALIFT Abwasserhebeanlagen für Gebäude und kommunale Anwendungen

- Patentiertes STRATE-System mit doppeltem Sperrstoffsammelraum schützt vor Verstopfungen und vorzeitigem Verschleiß (Patent EP 0744504B1)
- AWALIFT Doppel-Abwasserhebeanlagen erfüllen alle Anforderungen nach DIN 1986-100 und DIN EN 12056-4
- Anlagen sind nach DIN EN 12050-1 bzw. -4 zertifiziert und werden laufende durch die LGA geprüft und überwacht.
- Anwendungsbereiche:
 - Entwässerung von Geschossen, deren Sanitärobjekte unterhalb der Rückstauenebene liegen.
 - Entwässerung von Objekten, die nicht über natürliche Gefälle entwässert werden können.
 - Entwässerung von Objekten, die eine erhöhte Betriebssicherheit erfordern.
- Wirtschaftlichkeit durch den Einsatz leistungsgerecht angepasster Motoren, hocheffizienter Pumpen und intelligenter Anlagensteuerung
- Hohe Lebensdauer, zuverlässigen Einsatz und eine anwenderfreundliche Bedienung und Wartung: Stabile Konstruktionen aus Aluminiumguss, die zuverlässig vor Korrosion geschützt sind und hochwertigen Anlagenbauteile ermöglichen einen geräuscharmen Betrieb.

Hygiene und Sicherheit

AWALIFT Abwasserhebeanlagen für die Gebäudetechnik erfüllen als geschlossene, gas- und geruchsdichte Systeme hohe Anforderungen an Hygiene und Sicherheit. Im Bedarfsfall liefert STRATE Abwasserhebeanlagen für explosionsgefährdete Bereiche nach den ATEX Bestimmungen.

Die hohe Betriebssicherheit wird durch den Einsatz und den wechselseitigen Betrieb von zwei Pumpen, von denen jede die volle Anlagenleistung erbringt, erreicht. Damit werden auch hohe kommunale Anforderungen erfüllt. Weiterhin entfällt die Notwendigkeit zur Bereitstellung einer Reservepumpe.

100 % Rückstauschutz

Einen sicheren Schutz gegen Rückstau bietet der Einsatz einer Abwasserhebeanlage. Die DIN EN 12056-4 sieht als sicheren Schutz gegen Rückstau den Einbau einer Rückstauschleife vor. Abweichungen hiervon bedürfen der Genehmigung der zuständigen Behörde. Der Einsatz von Abwasserhebeanlagen ist auch empfehlenswert, wenn Vorschriften zu deren Einbau nicht zwingend sind, aber ein Risiko von Rückstauschäden gegeben ist. Dazu zählt insbesondere das Vorliegen einer großen Entfernung mit nicht ausreichendem natürlichem Gefälle zwischen Entwässerungspunkt und Anschlussstelle.

Flexible Aufstellung, einfache Installation

Die Aufstellung der Anlagen erfolgt direkt in Gebäuden. Bei der überwiegenden Anzahl der Installationen kann auf eine Grube verzichtet werden. Eine Installationen im Freien ist in Verbindung mit dem STRATE AWALIFT Schacht möglich.

Abwasserhebeanlagen für Gebäude oder kommunale Anwendungen - Doppelanlagen

Aus der Serie Abwasserhebeanlagen für Gebäude und kommunale Anwendungen von STRATE

STRATE AWALIFT 74/2

Die STRATE-AWALIFT 74/2 wird zur Entwässerung von Mehrfamilienhäusern, Gewerbeobjekten, wie Krankenhäuser, Schulen, Hotels, Einkaufszentren, u.ä. und Objekten der Infrastruktur, wie Flughäfen, Gewerbeparks, U-Bahnanlagen, u.ä. eingesetzt. Die Objekte lassen sich nicht mit natürlichem Gefälle entwässern oder es ist ein besonderer Schutz gegen Rückstau erwünscht. Die Reservepumpe garantiert einen ausfallsicheren Betrieb. Die Anlage kann direkt im Keller installiert werden, eine Grube ist nicht erforderlich. Bei der Installation im Freien wird der Einbau in den STRATE AWALIFT-Schacht empfohlen.



STRATE AWALIFT 74/2

- Abwasserhebeanlage AWALIFT 74/2 als Doppelpumpenanlage nach DIN EN 12056-4 für fäkalienhaltiges Abwasser
- Patentiertes Separator-System schützt beide Pumpen vor Verstopfen und vorzeitigem Verschleiß
- LGA zertifiziert gemäß DIN EN 12050-1 bzw. -4
- Trocken aufgestelltes System mit gasdichtem Behälter
- Energiesparender Betrieb durch hydraulisch optimierte Pumpen und effizienten Motoren
- Aluminiumgehäuse aus G-Al Si12 (Alu230) mit dauerhaft wirksamer Korrosionsschutzbeschichtung
- Lange Lebensdauer
- Geringer und einfacher Wartungsaufwand
- Pumpensteuerung erfolgt über separate Steuerungstechnik, z.B. Kompaktsteuerung AWAmaster 2

Abwasserhebeanlagen für Gebäude oder kommunale Anwendungen - Doppelanlagen

Aus der Serie Abwasserhebeanlagen für Gebäude und kommunale Anwendungen von STRATE

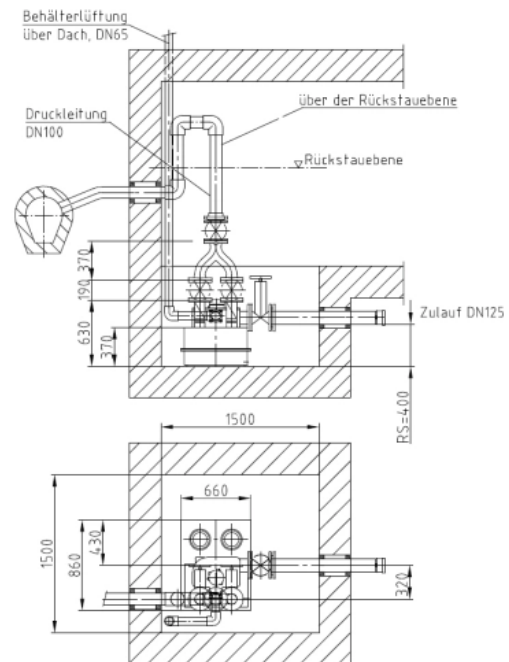
Leistungsangaben / Platzbedarf:

Anlagenleistung je Pumpe: 4 m³/h - 200 EW
 Förderhöhe: bis 22 m
 Behälterinhalt: 107 l
 Platzbedarf: 1500 mm x 1500 mm, oder Ø 1800 mm

Zubehör:

Armaturen und Anschlusssteile
 Handmembranpumpe zur Notentwässerung
 Kellerentwässerungspumpe
 Alarm- und Überwachungssysteme
 STRATE AWALIFT-Schacht
 STRATE Betriebsgebäude
 STRATE Montage und Wartung

[Produktdatenblatt](#)
[Projektierungshilfe](#)



Einbauvorschlag AWALIFT 74/2 Aufstellung innerhalb eines Gebäudes

STRATE AWALIFT 0/2

Die STRATE-AWALIFT 0/2 wird zur Entwässerung von großen Mehrfamilienhäusern, Gewerbeobjekten, wie Krankenhäuser, Schulen, Hotels, Einkaufszentren, u.ä. und Objekten der Infrastruktur, wie Flughäfen, Gewerbeparks, U-Bahnanlagen, u.ä. eingesetzt. Die Objekte lassen sich nicht mit natürlichem Gefälle entwässern oder es ist ein besonderer Schutz gegen Rückstau erwünscht. Die Reservepumpe garantiert einen ausfallsicheren Betrieb. Die Anlage kann auch direkt im Keller installiert werden, eine Grube ist nicht erforderlich. Bei der Installation im Freien wird der Einbau in den STRATE AWALIFT-Schacht empfohlen.



STRATE AWALIFT 0/2

- Abwasserhebeanlage AWALIFT 0/2 als Doppelpumpenanlage nach DIN EN 12056-4 für fäkalienhaltiges Abwasser
- Patentiertes Separator-System schützt beide Pumpen vor Verstopfen und vorzeitigem Verschleiß
- LGA zertifiziert gemäß DIN EN 12050-1 bzw. -4

Abwasserhebeanlagen für Gebäude oder kommunale Anwendungen - Doppelanlagen

Aus der Serie Abwasserhebeanlagen für Gebäude und kommunale Anwendungen von STRATE

- Trocken aufgestelltes System mit gasdichtem Behälter
- Energiesparender Betrieb durch hydraulisch optimierte Pumpen und effiziente Motoren
- Aluminiumgehäuse aus G-Al Si12 (Alu230) mit dauerhaft wirksamer Korrosionsschutzbeschichtung
- Lange Lebensdauer
- Geringer und einfacher Wartungsaufwand
- Pumpensteuerung erfolgt über separate Steuerungstechnik, z.B. Kompaktsteuerung AWAmaster 2

Leistungsangaben / Platzbedarf:

Anlagenleistung je Pumpe: 6,0 m³/h - 300 EW

Förderhöhe: bis 32 m

Behälterinhalt: 205 l

Platzbedarf: 1800 mm x 1800 mm, oder Ø 2000 mm

Montageöffnung: 1000 x 1000 mm

Zubehör:

Armaturen und Anschlusssteile

Handmembranpumpe zur Notentwässerung

Kellerentwässerungspumpe

Alarm- und Überwachungssysteme

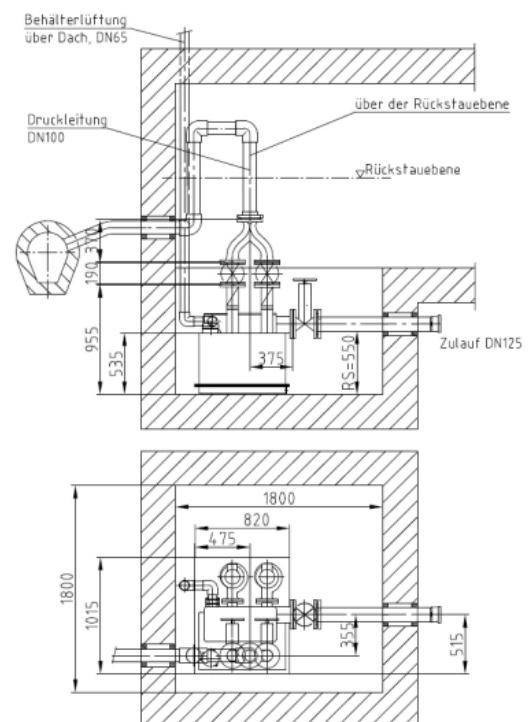
STRATE AWALIFT-Schacht

STRATE Betriebsgebäude

STRATE Montage und Wartung

[Produktdatenblatt](#)

[Projektierungshilfe](#)



Einbauvorschlag AWALIFT 0/2 Aufstellung innerhalb eines Gebäudes

Steuerungstechnik für AWALIFT Abwasserhebeanlagen

STRATE Kompaktsteuerung AWAmaster 2

Die Kompaktsteuerung in Mikroprozessortechnik wird zur Steuerung von STRATE-Abwasserhebeanlagen mit zwei Pumpen und einer installierten Motorleistung bis zu 5,5 kW je Pumpe eingesetzt. Speziell für die Gebäudetechnik - mit integriertem Alarmmelder, Wandmontage - auch ohne Schaltschrank.

[Detaillierte Beschreibung / Produktdatenblatt](#)



STRATE AWAmaster 2

STRATE Technologie für Abwasser GmbH

Absender

Im Kirchenfelde 9 + 11
31157 Sarstedt
Deutschland

Tel. +49 5066 988-0, Fax +49 5066 988-225
marketing.strate@dueker.de, www.strate.com

Datum:

Per Fax

Per Brief

Für meine Notizen

- Bitte nehmen Sie mit mir Kontakt auf und vereinbaren Sie einen Termin mit mir.
- Bitte übersenden Sie mir für Ihre Produkte das aktuelle Katalogmaterial.
- Bitte übersenden Sie mir für Ihre Produkte ausführliche Planungsunterlagen.

Anfrage zur Produktserie „Abwasserhebeanlagen für Gebäude und kommunale Anwendungen“

Mitteilung: