

Abwasserhebeanlagen für Gebäude und kommunale Anwendungen

Von STRATE



STRATE Technologie für Abwasser
GmbH

Im Kirchenfelde 9 + 11
31157 Sarstedt
Deutschland

Tel.: +49 5066 988-0
Fax: +49 5066 988-225

marketing.strate@dueker.de
www.strate.com



STRATE bietet innovative Lösungen in der Abwassertechnik im Bereich Gebäudeentwässerung sowie für gewerbliche und kommunale Abwassersysteme:

- AWALIFT Abwasserhebeanlagen für die Gebäudetechnik bis 150 EW
- AWALIFT Abwasserhebeanlagen für die Gebäude und kommunale Anwendungen bis 300 EW
- AWALIFT Abwasserhebeanlagen für kommunale Anwendungen

Zur Programmergänzung zählen Armaturen, Schächte, Spül- und Belüftungssysteme für den Einsatz in Druckentwässerungssystemen.

Abwasserhebeanlagen für die Gebäudetechnik - Einzelanlagen

Aus der Serie Abwasserhebeanlagen für Gebäude und kommunale Anwendungen von STRATE

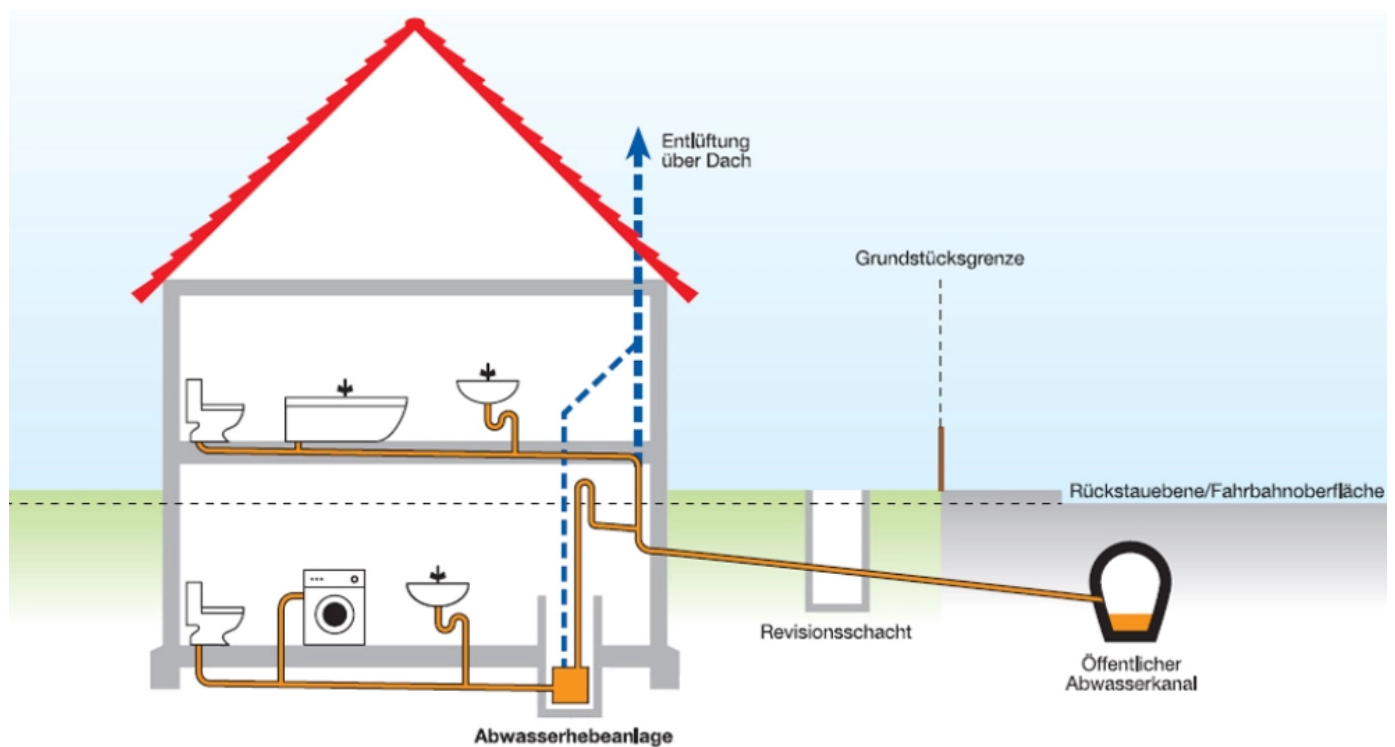


STRATE Abwasserhebeanlagen als Einzelpumpanlage in Kompaktbauweise für die Gebäudetechnik nach DIN EN12056-4, geeignet für fäkalienhaltiges Abwasser. Ausführungen mit Kunststoff- oder korrosionsgeschütztem Metallgehäuse. Die patentierte Separator-Technologie schützt die Pumpen vor Verstopfung und vorzeitigem Verschleiß.

Abwasserhebeanlagen für die Gebäudetechnik - Einzelanlagen

Aus der Serie Abwasserhebeanlagen für Gebäude und kommunale Anwendungen von STRATE

Beschreibung

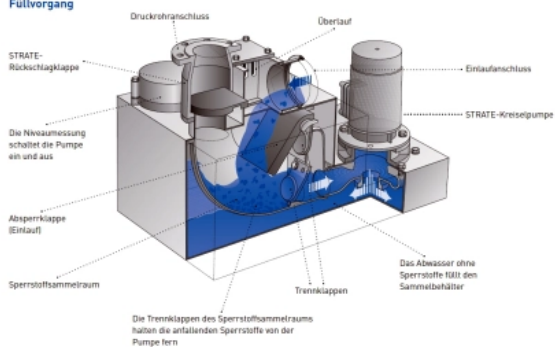


Das patentierte STRATE System

schützt durch den patentierten Sperrstoffsammelraum die Pumpe vor Verstopfen und Verschleiß. Im Abwasser enthaltene Feststoffe werden im Sperrstoffsammelraum zurückgehalten, so dass während der Füllvorgänge nur „vorgereinigtes“ Abwasser in den Behälter gelangen kann. Beim folgenden Fördervorgang wird „vorgereinigtes“ Abwasser über die Pumpe durch den Sperrstoffsammelraum gefördert und spült die dort gesammelten Sperrstoffe rückstandsfrei mit dem Förderstrom in die angeschlossene Druckrohrleitung.

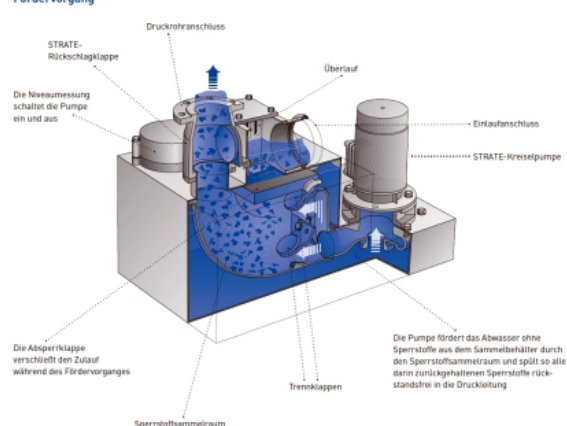
Das Sperrstoffsammelraumsystem trennt das Abwasser in „vorgereinigtes Abwasser“ und Sperrstoffe. Da die Kreispumpe lediglich „vorgereinigtes Abwasser“ fördert, ist sie optimal vor Verschmutzung, Verstopfen und Verschleiß geschützt. Das Resultat ist ein wirtschaftlicher Betrieb mit Wartungskosten, die auf ein Minimum reduziert sind. AWALIFT-Abwasserhebeanlagen sind von der LGA gem. DIN EN 12050-1 bzw. -4 zertifiziert.

Füllvorgang



Füllvorgang beim patentierten STRATE-System mit Sperrstoffsammelraum

Fördervorgang



Fördervorgang beim patentierten STRATE-System mit Sperrstoffsammelraum

Abwasserhebeanlagen für die Gebäudetechnik - Einzelanlagen

Aus der Serie Abwasserhebeanlagen für Gebäude und kommunale Anwendungen von STRATE

AWALIFT Abwasserhebeanlagen für die Gebäudetechnik

- Patentiertes STRATE-System schützt vor Verstopfungen und vorzeitigem Verschleiß (Patent EP 0744504B1)
- AWALIFT Abwasserhebeanlagen erfüllen alle Anforderungen nach DIN 1986-100 und DIN EN 12056-4
- Anlagen sind nach DIN EN 12050-1 bzw. -4 zertifiziert und werden laufende durch die LGA geprüft und überwacht.
- Anwendungsbereich hauptsächlich in der Entwässerung von Geschossen, deren Sanitärobjekte unterhalb der Rückstauenebene liegen
- Wirtschaftlichkeit durch den Einsatz leistungsgerecht angepasster Motoren, hocheffizienter Pumpen und intelligenter Anlagensteuerung
- Hohe Lebensdauer, zuverlässigen Einsatz und eine anwenderfreundliche Bedienung und Wartung: Stabile Konstruktionen aus Aluminiumguss, die zuverlässig vor Korrosion geschützt sind und hochwertigen Anlagenbauteile ermöglichen einen geräuscharmen Betrieb.

Hygiene und Sicherheit

AWALIFT Abwasserhebeanlagen für die Gebäudetechnik erfüllen als geschlossene, gas- und geruchsdichte Systeme hohe Anforderungen an Hygiene und Sicherheit. Im Bedarfsfall liefert STRATE Abwasserhebeanlagen für explosionsgefährdete Bereiche nach den ATEX Bestimmungen.

Flexible Aufstellung, einfache Installation

Die Aufstellung der Anlagen erfolgt direkt in Gebäuden. Bei der überwiegenden Anzahl der Installationen kann auf eine Grube verzichtet werden. Eine Installationen im Freien ist in Verbindung mit dem STRATE AWALIFT Schacht möglich.

STRATE AWALIFT 100

Die STRATE AWALIFT 100 wird bevorzugt zur Entwässerung von Geschossen, Häusern und Grundstücken unterhalb der Rückstauenebene nach DIN 1986-100 eingesetzt, d. h. für Objekte, die nicht über ein natürliches Gefälle entwässert werden können. Die Kompaktanlage wird bis 20 EW eingesetzt. Das Gehäuse ist aus Aluminiumguss gefertigt und wirksam gegen Korrosion beschichtet.



STRATE AWALIFT 100

- Abwasserhebeanlage AWALIFT 100 nach DIN EN 12056-4 für fäkalienhaltiges Abwasser
- Patentiertes Separator-System schützt vor Verstopfen und vorzeitigem Verschleiß
- LGA zertifiziert gemäß DIN EN 12050-1 bzw. -4
- Trocken aufgestelltes System mit gasdichtem Behälter
- Energiesparender Betrieb durch hydraulisch optimierte Pumpe und effizienten Motor
- Aluminiumgehäuse aus G-Al Si12 (Alu230) mit dauerhaft wirksamer Korrosionsschutzbeschichtung
- Lange Lebensdauer
- Geringer und einfacher Wartungsaufwand
- Pumpensteuerung AWAmaster 1

Abwasserhebeanlagen für die Gebäudetechnik - Einzelanlagen

Aus der Serie Abwasserhebeanlagen für Gebäude und kommunale Anwendungen von STRATE

Leistungsangaben / Platzbedarf:

Anlagenleistung: 0,4 m³/h - 20 EW

Förderhöhe: bis 16

Behälterinhalt: 48

Platzbedarf: 1000 mm x 700 mm, oder Ø 1200 mm

Zubehör:

Armaturen und Anschlussteile

Handmembranpumpe zur Notentwässerung

Kellerentwässerungspumpe

Alarm- und Überwachungssysteme

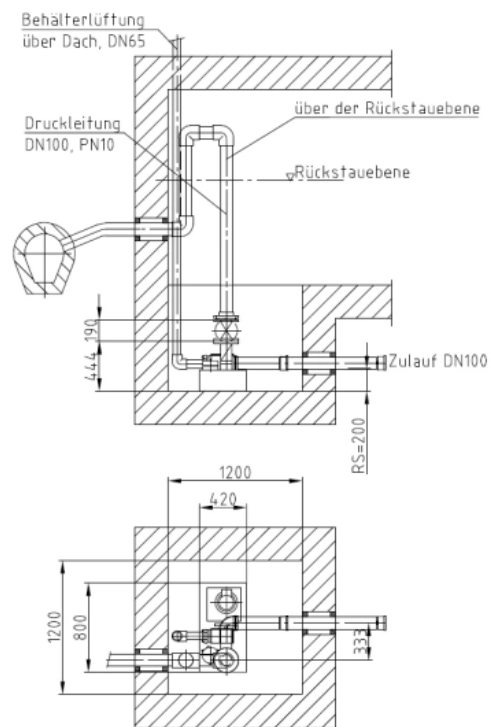
STRATE AWALIFT-Schacht

STRATE Betriebsgebäude

STRATE Montage und Wartung

[Produktdatenblatt](#)

[Projektierungshilfe](#)



Einbauvorschlag AWALIFT 100 Aufstellung innerhalb eines Gebäudes

STRATE AWALIFT 74/1

Die STRATE AWALIFT 74/1 wird bevorzugt zur Entwässerung von Geschossen, Mehrfamilienhäusern und Grundstücken unterhalb der Rückstauenebene nach DIN 1986-100 eingesetzt, d. h. für Objekte, die nicht über ein natürliches Gefälle entwässert werden können. Die Kompakthanlage ist für max. 50 EW geeignet. Das Gehäuse ist aus Aluminiumguss gefertigt und wirksam gegen Korrosion beschichtet.



STRATE AWALIFT 74/1

- Abwasserhebeanlage AWALIFT 74/1 nach DIN EN 12056-4 für fäkalienhaltiges Abwasser
- Patentiertes Separator-System schützt vor Verstopfen und vorzeitigem Verschleiß
- LGA zertifiziert gemäß DIN EN 12050-1 bzw. -4
- Energiesparender Betrieb durch hydraulisch optimierte Pumpe und effizienten Motor
- Aluminiumgehäuse aus G-Al Si12 (Alu230) mit dauerhaft wirksamer Korrosionsschutzbeschichtung
- Lange Lebensdauer
- Geringer und einfacher Wartungsaufwand
- Pumpensteuerung AWAmaster 1

Abwasserhebeanlagen für die Gebäudetechnik - Einzelanlagen

Aus der Serie Abwasserhebeanlagen für Gebäude und kommunale Anwendungen von STRATE

Leistungsangaben / Platzbedarf:

Anlagenleistung: 1,0 m³/h - 50 EW

Förderhöhe: bis 22 m

Behälterinhalt: 80 l

Platzbedarf: 1200 mm x 1200 mm, oder Ø 1500 mm

Zubehör:

Armaturen und Anschlussteile

Handmembranpumpe zur Notentwässerung

Kellerentwässerungspumpe

Alarm- und Überwachungssysteme

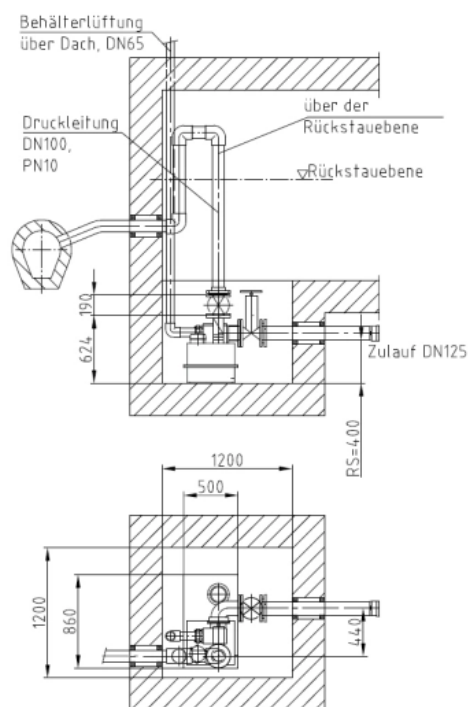
STRATE AWALIFT-Schacht

STRATE Betriebsgebäude

STRATE Montage und Wartung

[Produktdatenblatt](#)

[Projektierungshilfe](#)



Einbauvorschlag AWALIFT 74/1 Aufstellung innerhalb eines Gebäudes

STRATE AWALIFT 0/1

Die STRATE AWALIFT 0/1 benötigt wenig Platz und kann auch bei ungewöhnlichen Einbausituationen zur Entwässerung von Mehrfamilienhäusern und Gewerbe- oder Wohnkomplexen bis 150 EW eingesetzt werden. Verschiedene wählbare Motorleistungen ermöglichen die Anpassung bei unterschiedlichen Anforderungen.



STRATE AWALIFT 0/1

- Abwasserhebeanlage STRATE AWALIFT 0/1 nach DIN EN 12056-4 für fäkalienhaltiges Abwasser
- Patentiertes Separator-System schützt vor Verstopfen und vorzeitigem Verschleiß
- LGA zertifiziert gemäß DIN EN 12050-1 bzw. -4
- Energiesparender Betrieb durch hydraulisch optimierte Pumpe und effizienten Motor
- Aluminiumgehäuse aus G-Al Si12 (Alu230) mit dauerhaft wirksamer Korrosionsschutzbeschichtung
- Lange Lebensdauer
- Geringer und einfacher Wartungsaufwand
- Pumpensteuerung AWAmaster 1

Abwasserhebeanlagen für die Gebäudetechnik - Einzelanlagen

Aus der Serie Abwasserhebeanlagen für Gebäude und kommunale Anwendungen von STRATE

Leistungsangaben / Platzbedarf:

Anlagenleistung: 3,0 m³/h - 150 EW

Förderhöhe: bis 32 m

Behälterinhalt: 112 l

Platzbedarf: 1200 mm x 1200 mm, oder Ø 1500 mm

Zubehör:

Armaturen und Anschlusssteile

Handmembranpumpe zur Notentwässerung

Kellerentwässerungspumpe

Alarm- und Überwachungssysteme

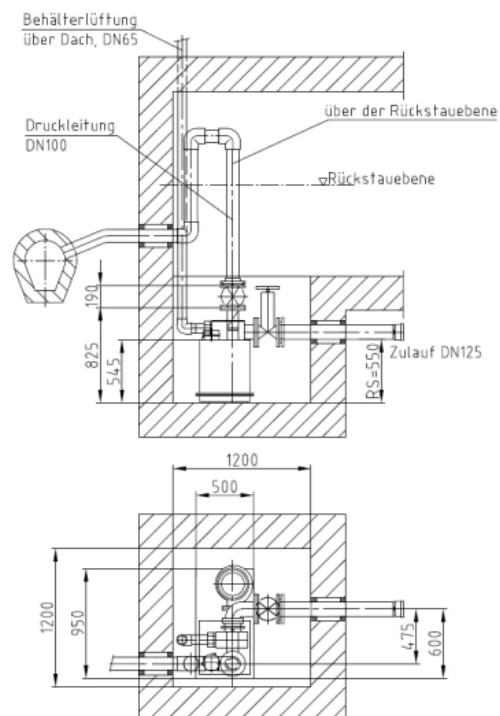
STRATE AWALIFT-Schacht

STRATE Betriebsgebäude

STRATE Montage und Wartung

[Produktdatenblatt](#)

[Projektierungshilfe](#)



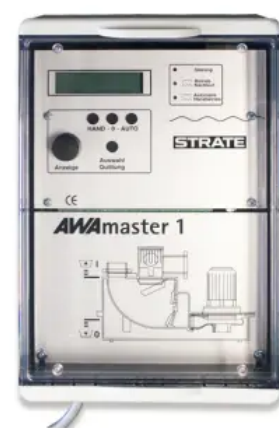
Einbauvorschlag AWALIFT 74/1 Aufstellung innerhalb eines Gebäudes

Steuerungstechnik für AWALIFT Abwasserhebeanlagen

STRATE Kompaktsteuerung AWAmaster 1

Die Kompaktsteuerung in Mikroprozessortechnik wird zur Steuerung von STRATE-Abwasserhebeanlagen mit einer Pumpe und einer installierten Motorleistung bis zu 5,5 kW eingesetzt. Speziell für die Gebäudetechnik - mit integriertem Alarmmelder, Wandmontage - auch ohne Schaltschrank.

[Detaillierte Beschreibung / Produktdatenblatt](#)



STRATE AWAmaster 1

STRATE Technologie für Abwasser GmbH

Absender

Im Kirchenfelde 9 + 11
31157 Sarstedt
Deutschland

Tel. +49 5066 988-0, Fax +49 5066 988-225
marketing.strate@dueker.de, www.strate.com

Datum:

☐

Per Fax

☐

Per Brief

☐

Für meine Notizen

☐

Bitte nehmen Sie mit mir Kontakt auf und vereinbaren Sie einen Termin mit mir.

☐

Bitte übersenden Sie mir für Ihre Produkte das aktuelle Katalogmaterial.

☐

Bitte übersenden Sie mir für Ihre Produkte ausführliche Planungsunterlagen.

Anfrage zur Produktserie „Abwasserhebeanlagen für Gebäude und kommunale Anwendungen“

Mitteilung: