

Tageslichtsysteme aus Kunststoff, Glas und Grillodur®

Von VELUX Commercial Deutschland



VELUX Commercial Deutschland GmbH
Weidehorst 28
32609 Hüllhorst
Deutschland

Tel.: +49 5744 5030

info@veluxcommercial.de
commercial.velux.de



Tageslichtsysteme aus Kunststoff, Glas oder Grillodur® für natürliche Belichtung, Belüftung und Entrauchung in industriellen, öffentlichen oder gewerblichen Gebäuden.

Vorgefertigte Lichtkuppeln und Flachdachfenster aus Glas sind mit verschiedenen Aufsätzen, Formen, Aufsetzkränzen sowie Systemzubehör verfügbar und bieten punktuelle Belichtung, Frischluft sowie Rauch- und Wärmeabzug.

Polycarbonat- und Fiberglas-Lichtbänder sind großflächige Lösungen in Leichtbauweise.

Modulare Verglasungssysteme mit hohem Vorfertigungsgrad ermöglichen eine einfache Spezifikation, planbare Leistungen und schnelle Montage, während sich maßgeschneiderte Pfosten-Riegel-Lösungen für individuelle Konstruktionen eignen.

Absturzsicherungssysteme für Lichtkuppeln und Lichtbänder

Aus der Serie Tageslichtsysteme aus Kunststoff, Glas und Grillodur® von VELUX Commercial Deutschland



© Photographer: Jan Karow @www.car

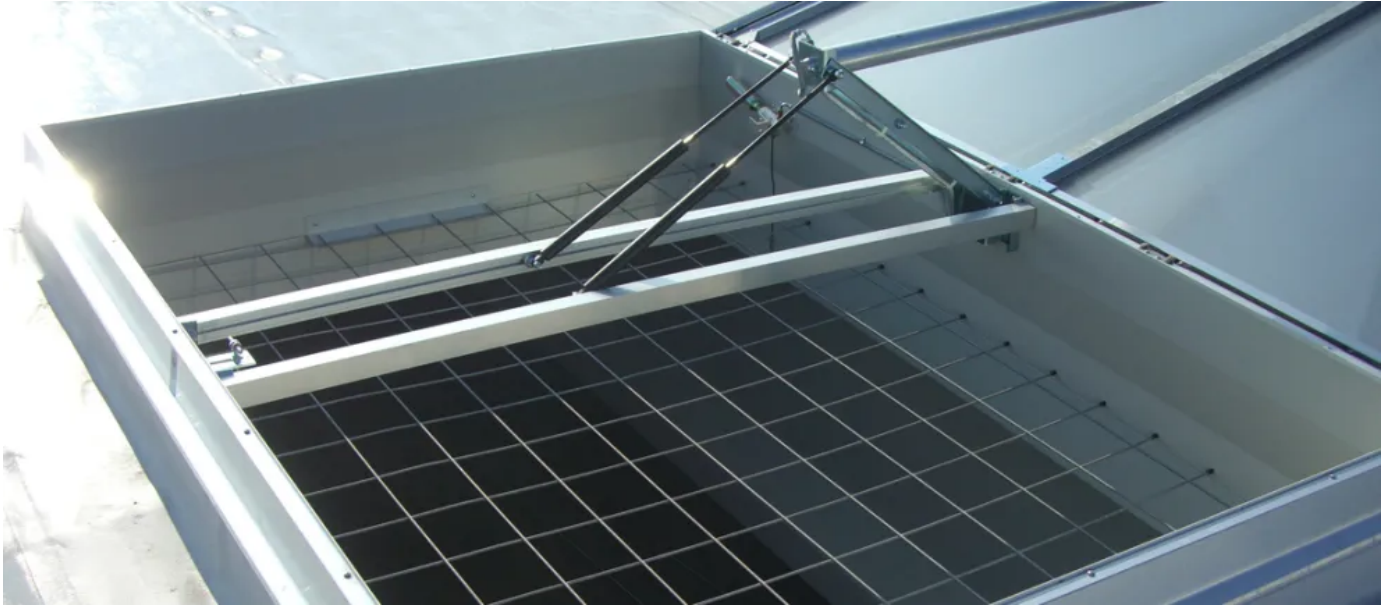
Umfassendes Sortiment an Absturzsicherungssystemen für Lichtkuppeln und Lichtbänder, die ein Höchstmaß an Sicherheit garantieren – sowohl für die auf dem Dach arbeitenden Personen als auch für den Gebäudebetreiber. Je nach Ausführung erfüllen die Systeme die unterschiedlichen Anforderungen der Arbeitsstättenrichtlinien ASR A2.1 – von permanent kollektiv durchsturz sicher bis zur Persönlichen Schutzausrüstung gegen Absturz. Alle Systeme sind geprüft und zertifiziert gem. GS-BAU-18.

Absturzsicherungssysteme für Lichtkuppeln und Lichtbänder

Aus der Serie Tageslichtsysteme aus Kunststoff, Glas und Grillodur® von VELUX Commercial Deutschland

Absturzsicherungssysteme für Lichtkuppeln

Stahlgittermatten



Stahlgittermatten

Stahlgittermatten

Die Sicherheitssysteme entsprechen der DIN 4426: 2017-01 sowie der Arbeitsstättenrichtlinie ASR A2.1. Sie wirken permanent und kollektiv durchsturzsicher – geprüft von der BG-BAU und zertifiziert nach GS-BAU-18. Das Sicherheitssystem wird bereits werkseitig montiert und wirkt dadurch bereits unmittelbar nach der Fixierung des Aufsetzkranes.

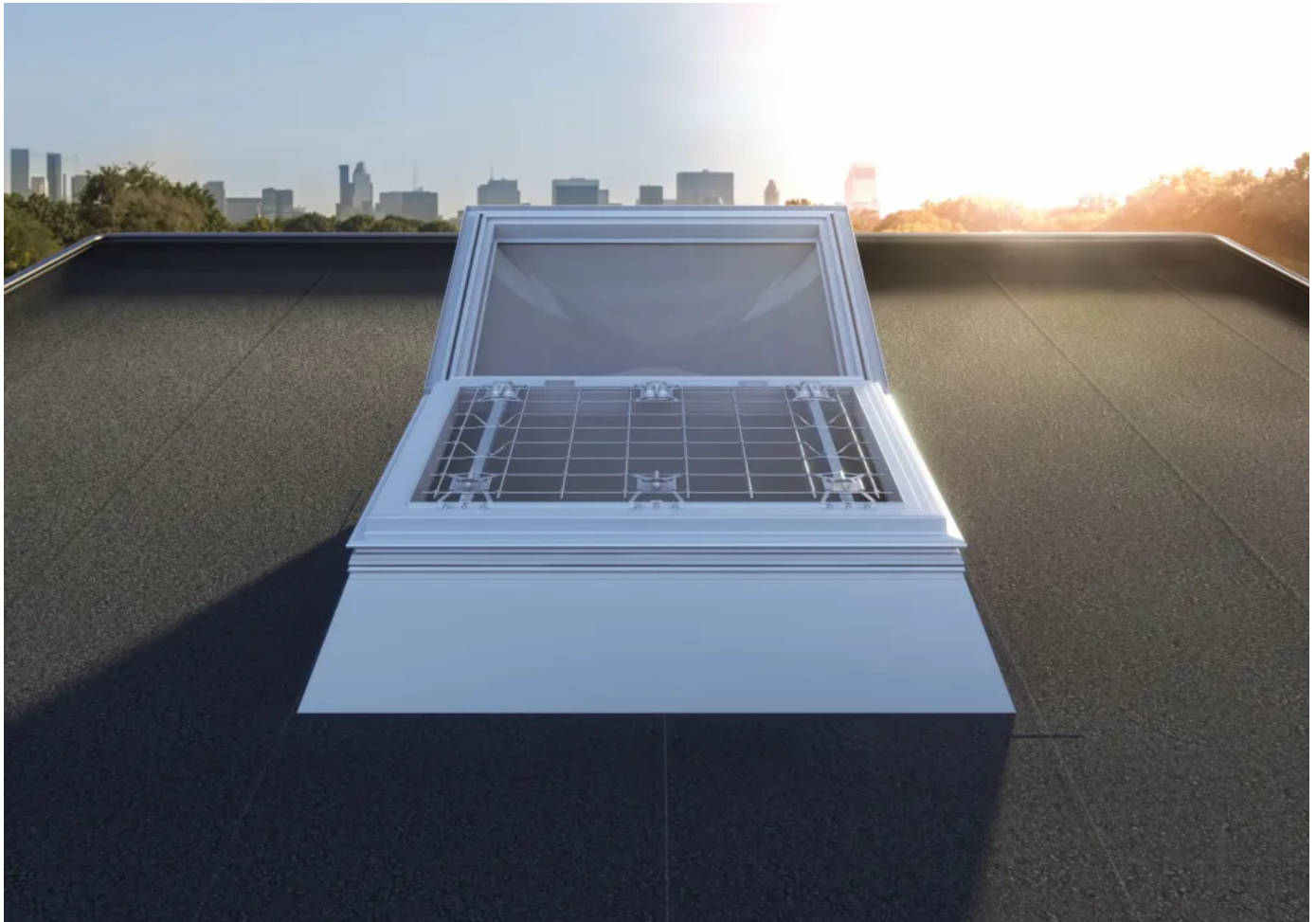
Produktausstattungen

- Stahlgittermatten als Zubehör für Stahl-Aufsetzkränze
- Kombination mit RWA und Lüftung möglich

Absturzsicherungssysteme für Lichtkuppeln und Lichtbänder

Aus der Serie Tageslichtsysteme aus Kunststoff, Glas und Grillodur® von VELUX Commercial Deutschland

LK-DDN



LK-DDN — Herstellerunabhängige Durchsturzsicherung für alle Aufsetzkränze

LK-DDN — Herstellerunabhängige Durchsturzsicherung für alle Aufsetzkränze

Für die nachrüstbare Durchsturzsicherung von Lichtkuppeln ist das LK-DDN (Dynamisches Durchsturzsicherungs-Netz) geeignet. Die Netzkonstruktion mit einzigartiger Kombination einer energieabsorbierenden Befestigungskonsole und eines objektiven Prüfverfahrens bietet eine Vielzahl von Vorteilen.

Die LK-DDN gibt es direkt ab Lager als Nachrüst-Set in fünf verschiedenen Größen. Sie kann vor Ort zugeschnitten werden und ist die einzige Durchsturzsicherung, die sich selbst sichert. Der Befestigungsmechanismus mit zwei ineinandergreifenden Elementen ist einfach zu montieren und spannt das Netz beim Verschrauben automatisch.

Produktausstattungen

- Netz aus Spezial-Stahldraht als Zubehör für alle Aufsetzkränze (Montage an Oberkante des Aufsetzkranzes)
- Konsolen und Traversen für starre, lüftbare oder RWA-Lichtkuppeln
- Kombination mit RWA und Lüftung möglich
- Schnell und dachdurchdringungsfrei eingebaut

Stahlrohrsysteme

Die Stahlrohrsysteme sind bereits werkseitig eingebaute Sicherheitssysteme, welche alle relevanten Normen und Vorgaben erfüllen – zum Beispiel die Arbeitsstättenrichtlinie ASR A2.1 und die DIN 4426: 2017-01.

Absturzsicherungssysteme für Lichtkuppeln und Lichtbänder

Aus der Serie Tageslichtsysteme aus Kunststoff, Glas und Grillodur® von VELUX Commercial Deutschland

Sie wirken permanent und kollektiv durchsturzsicher, werden den gesetzlichen Anforderungen zum Arbeitsschutz auf dem Dach gerecht und schützen so effektiv Menschenleben. Das System kann auch zur Nachrüstung und dabei sogar in RWA-Tageslichtsystemen eingesetzt werden.

Produktausstattungen

- Stahlrohrsystem
- Ausstattung als Rollrostsystem optional möglich
- Kombination mit RWA und Lüftung möglich

LK-DSD

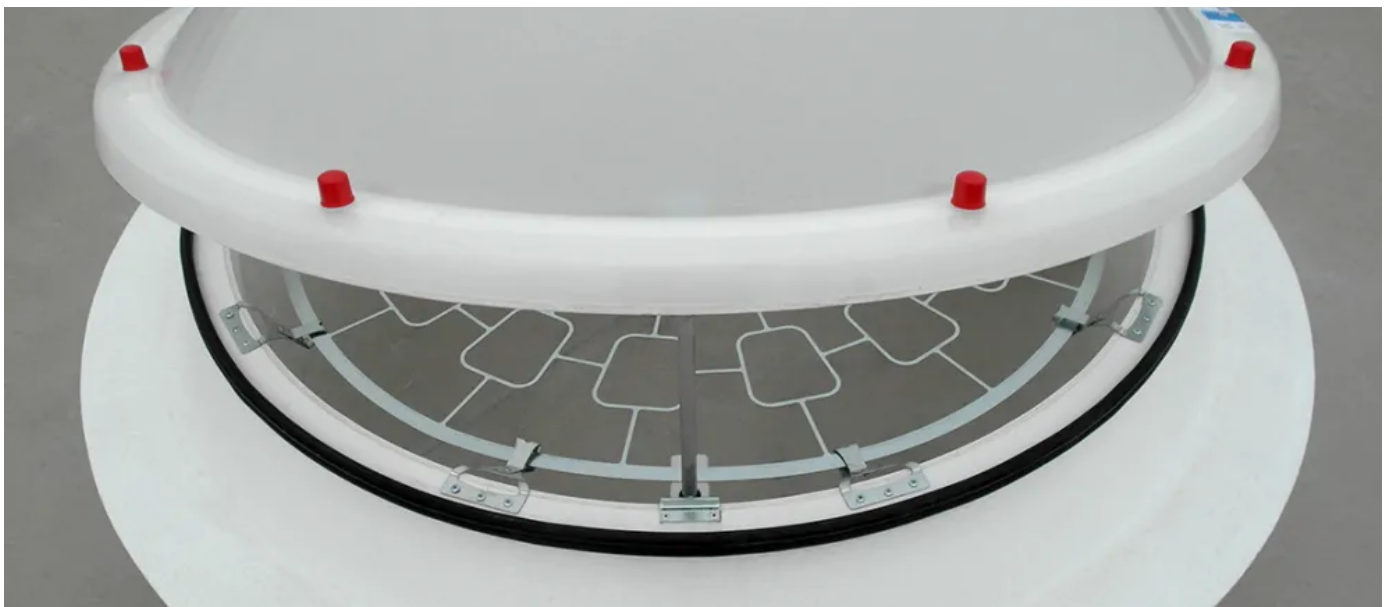
Das Durchsturzicherungssystem LK-DSD bietet effektiven Schutz vor Durchsturz und wirkt gleichzeitig einbruchhemmend. Es kann auf der Baustelle z. B. direkt auf das Trapezblech montiert werden, wodurch es unmittelbar wirkt und ein schnelleres Ausnetzen möglich ist.

Die Prüfung und Zertifizierung erfolgt gemäß GS-BAU-18. Auch hinsichtlich der DIN 4426: 2017-01 und der ASR A2.1 erfüllt das System alle Anforderungen.

Produktausstattungen

- Stanzgitter als Zubehör für alle Aufsetzkränze (Montage unter Flansch gleichzeitig mit Aufsetzkranz)
- Kombination mit RWA und Lüftung möglich

LK-DDS RUND



LK-DDS RUND

LK-DDS RUND

Sicher, flexibel und innovativ: Die runde dynamische Durchsturzicherung LK-DDS RUND ist ein System für den Neubau oder für den Einsatz als Nachrüstung im Bestand.

Das System kann unabhängig von Material und Hersteller des Aufsetzkränzes eingesetzt werden. Zudem bietet es eine neuartige (zum Patent angemeldete) Verbindungstechnologie zur Beurteilung der Tragfähigkeit des Untergrundes.

Das dynamische Sicherungssystem wirkt permanent und kollektiv und absorbiert durch sein Design die Aufprallenergie, so dass Personen und die Konstruktion bestmöglich geschützt werden. Dabei erfüllt es alle gesetzlichen Vorgaben sowie gängigen Normen und Richtlinien wie beispielsweise die Arbeitsstättenrichtlinie ASR A2.1.

Absturzsicherungssysteme für Lichtkuppeln und Lichtbänder

Aus der Serie Tageslichtsysteme aus Kunststoff, Glas und Grillodur® von VELUX Commercial Deutschland

Produktausstattungen

- Stanzgitter als Zubehör für runde GFK-Aufsetzkränze (Montage an Oberseite des Aufsetzkranzes)
- Kombination mit RWA (LBO) und Lüftung möglich
- Schnell und dachdurchdringungsfrei eingebaut

Weitere Informationen: [Absturzsicherungssysteme für Lichtkuppeln](#)

Absturzsicherungssysteme für Lichtbänder

Funktionelle Lösungen für Absturzsicherungssysteme für Lichtbänder. Die Lichtband-Durchsturzsicherungen mit permanenter, kollektiver Schutzwirkung zur Herstellung der Verkehrssicherheit auf Dächern sind BG-geprüft, zertifiziert nach GS-BAU-18 und entsprechen gültigen Normen und Regelungen (z. B. DIN 4426:2017-01, Arbeitsstättenrichtlinien ASR A2.1, DGUV-Vorschrift 38 und DGUV-Regel 101-016). Auch der Gesetzgeber schreibt die Sicherung von nicht konstruktiv durchsturzsicheren Tageslichtelementen zwingend vor.

Je nach Ausführung werden die Systeme während der Lichtbandmontage oder im Zuge einer Nachrüstung eingesetzt. Beim Einbau unterhalb des Lichtbandes kann die Einnetzung sogar teilweise schon in der Rohbauphase frühzeitig entfernt werden.

LB-DSL



LB-DSL

LB-DSL

Die Lichtband-Durchsturzsicherung Typ LB-DSL ist ein verzinktes Stahl-Sicherheitsgitter zum Einbau im Zuge der Lichtbandmontage. Das permanent und kollektiv wirkende Sicherheitssystem garantiert die Sicherung von Arbeitsplätzen und Verkehrswegen auf dem Dach, ist geprüft nach GS-BAU-18 und gewährleistet die Realisierung aller gültigen Normen und Regeln.

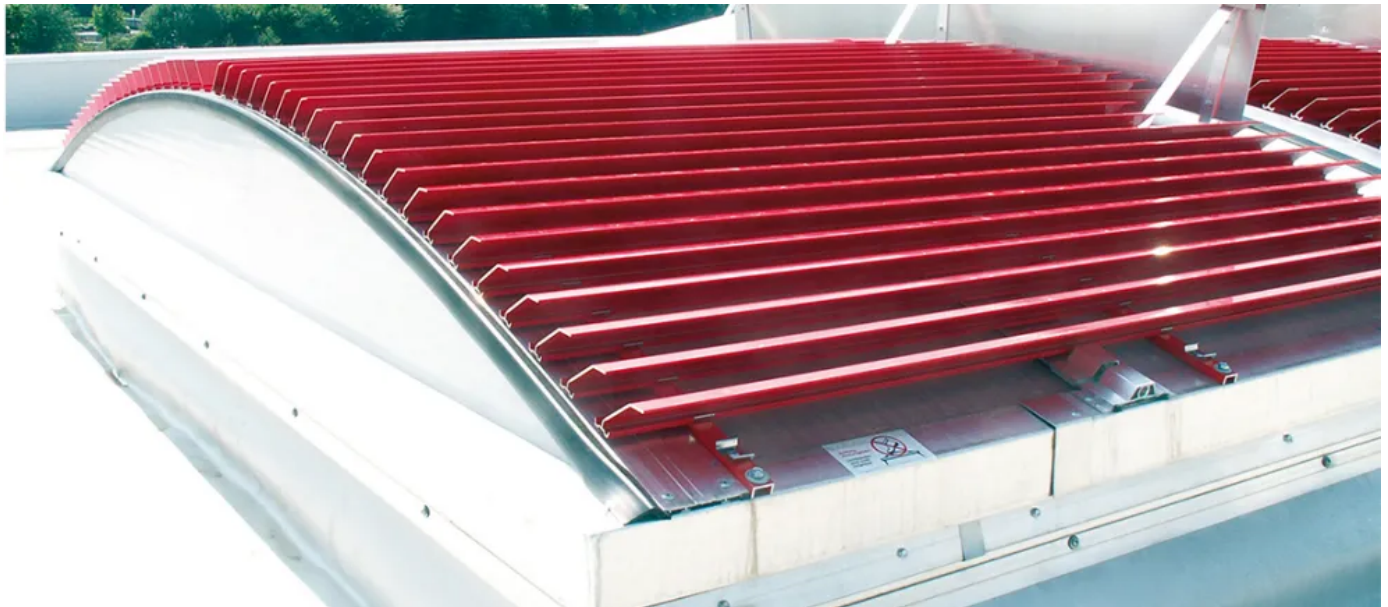
Produktausstattungen

- Für Lichtband-Bestellbreiten von 1.200 bis 6.200 mm
- Einsetzbar an allen Stahl-Zargentypen und an bauseitigen Holzzargen

Absturzsicherungssysteme für Lichtkuppeln und Lichtbänder

Aus der Serie Tageslichtsysteme aus Kunststoff, Glas und Grillodur® von VELUX Commercial Deutschland

Vario Protect



Vario Protect

Vario Protect

Das Vario Protect ist ein Verschattungssystem, das effektiv gegen eine zu hohe Wärmeeinstrahlung wirkt und gleichzeitig sicher bei Unwetter mit Hagelschlag schützt. All das ermöglichen die Aluminiumlamellen, die im Abstand von 60 oder 120 mm angeordnet werden können.

Dieses permanent und kollektiv durchsturzsichere System eignet sich für gewölbte Lichtbänder, Sattelkonstruktionen und Schrägdächer und gewährleistet eine optimale Außenverschattung. Das intelligente Profildesign unterbindet zudem die tages- und jahreszeitabhängigen Blenderscheinungen und den Wärmeeintrag und fördert gleichzeitig den Lichteintrag bei niedrigen Sonnenständen.

Auf Wunsch ist eine individuelle Pulverbeschichtung in Standard-RAL-Farbe möglich.

Produktausstattungen

- Gewicht max. ca. 0,08 kN/m²
- Das System schützt zuverlässig gewölbte Lichtbänder, Sattelkonstruktionen und Schrägdächer
- Lichttransmission Ltr inklusive Verglasung max. 23 %
- Wärmedurchgang g-Wert von 13 % bis 32 %
- Abgedeckte Fläche: 45 % bzw. 25 %
- Aluminiumprofile als regelmäßig angeordnete Lamellen schwimmend gelagert
- Optionale Pulverbeschichtung nach Wunsch (Standard RAL)

Absturzsicherungssysteme für Lichtkuppeln und Lichtbänder

Aus der Serie Tageslichtsysteme aus Kunststoff, Glas und Grillodur® von VELUX Commercial Deutschland

Vario Protect-120-VWS



Vario Protect-120-VWS

Vario Protect-120-VWS

Mit Vario Protect-120-VWS lässt sich auch für die Nachrüstung der Lichtbänder ein effektiver Schutz vor Durchsturz erzielen.

Das Durchsturzsicherungssystem, mit traufseitig im Abstand von 120 mm regelmäßig angeordneten Aluminiumlamellen, gewährleistet auf dem Dach höchsten Schutz für die dort arbeitenden Personen. Es ist dahingehend geprüft und zertifiziert gemäß GS-BAU-18.

Die Nachrüstung ist unabhängig von der Lichtband-Konstruktion möglich, sofern diese eine positive Beurteilung eines ausreichenden Tragverhaltens erhält. Auf Wunsch kann eine Farbbeschichtung in Standard-RAL erfolgen.

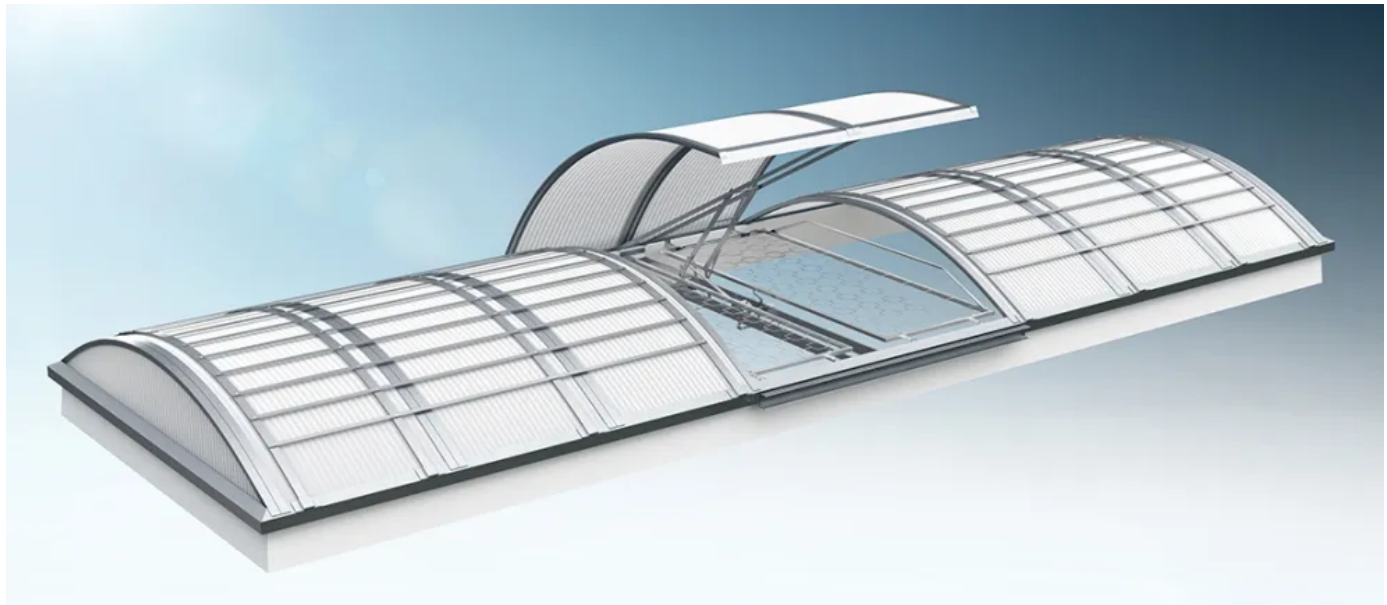
Produktausstattungen

- Gewicht max. ca. 0,08 kN/m²
- Das System schützt zuverlässig gewölbte Lichtbänder, Sattelkonstruktionen und Schrägdächer
- Geringe Beeinflussung des Tageslichteintrags
- Aluminiumprofile als regelmäßig angeordnete Lamellen schwimmend gelagert
- Optionale Pulverbeschichtung nach Wunsch (Standard RAL)

Absturzsicherungssysteme für Lichtkuppeln und Lichtbänder

Aus der Serie Tageslichtsysteme aus Kunststoff, Glas und Grillodur® von VELUX Commercial Deutschland

Vario Safeguard



Vario Safeguard

Vario Safeguard

Vario Safeguard ist ein Verkehrswegesicherungssystem für die Nachrüstung auf den Lichtbändern Vario Norm und Vario Therm. Durch den traufseitigen Einsatz von 5 Aluminiumbändern im Abstand von 150 mm lässt sich ein Schutz vor Durchsturz erzielen.

Durch die Befestigung als Sekundärsystem bleibt Dichtigkeit und Entwässerung ohne jegliche Beeinflussung. Auch der Tageslichteintrag bleibt nahezu unverändert. Das System ist für sicherheitstechnische Sanierungen geeignet und gewährleistet eine permanente Durchsturzsicherheit geprüft nach GS-BAU-18.

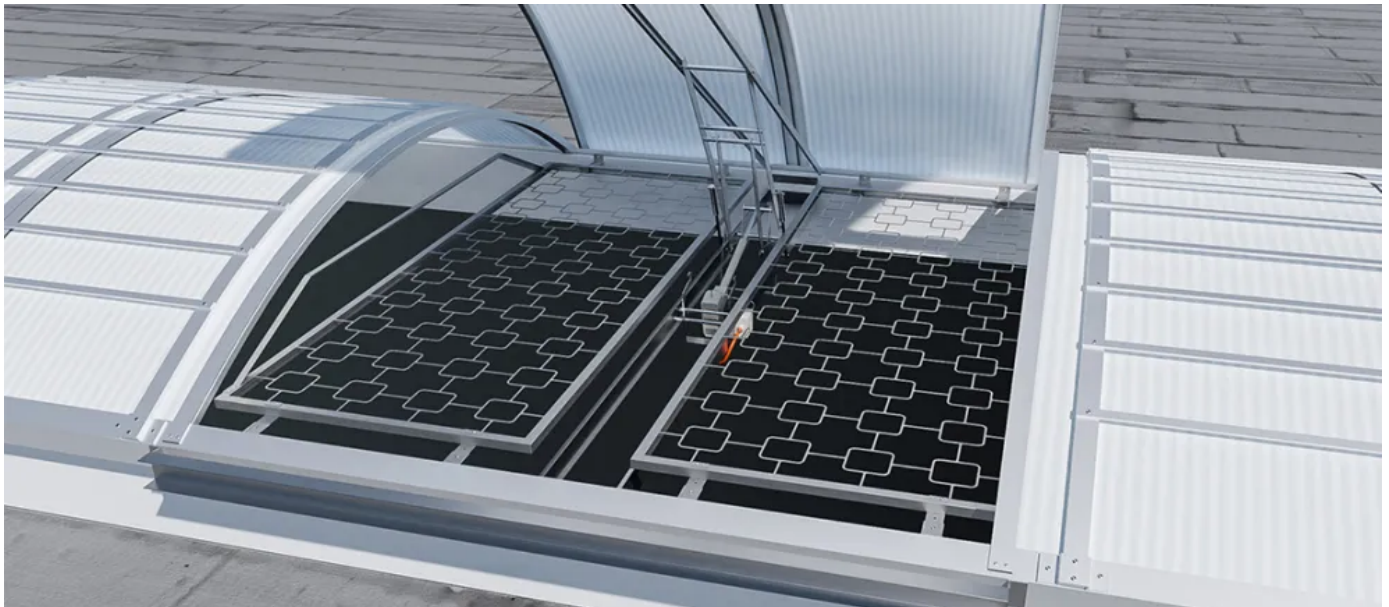
Produktausstattungen

- Geringes Gewicht
- Geeignet zur sicherheitstechnischen Sanierung von Lichtbändern (Vario Norm, Vario Therm)
- Umlaufender Schutz seitlich von Lüftungs- und RWA-Klappen
- Geringe Beeinflussung des Tageslichteintrags
- Optionale Pulverbeschichtung nach Wunsch (Standard RAL)

Absturzsicherungssysteme für Lichtkuppeln und Lichtbänder

Aus der Serie Tageslichtsysteme aus Kunststoff, Glas und Grillodur® von VELUX Commercial Deutschland

LB-DDS



LB-DDS

LB-DDS

Umfassende Klappensicherung zur Nachrüstung von Lichtbändern. Das dynamische Durchsturzschutzsystem LB-DDS bietet Schutz vor Durchsturz, zum Beispiel im Rahmen von Wartungsarbeiten an RWA-Geräten, und absorbiert durch sein spezielles Design die Fallenergie. So werden Personen selbst im Falle eines Absturzes bestmöglich geschützt.

Das LB-DDS ist ideal für die sicherheitstechnische Nachrüstung von Lichtbandklappen. Es ist geprüft und zertifiziert nach GS-BAU-18 und ermöglicht die Erfüllung aller gängigen Normen und Regeln zur Sicherung von Arbeitsplätzen und Verkehrswegen auf dem Flachdach.

Produktausstattungen

- Geringes Gewicht
- Ideal zur sicherheitstechnischen Nachrüstung von Lichtbandklappen
- Geringe Beeinflussung des Tageslichteintrags
- Spezielles Design sorgt für Absorption der Fallenergie

Weitere Informationen: [Absturzschutzsysteme für Lichtbänder](#)

Sicherheitssystem für Grillodur® Lichtbänder

Grillodur® Lichtbänder sind grundsätzlich konstruktiv durchsturzicher. Um höchste Sicherheit auch bei geöffneten Lichtbandklappen zu garantieren, können diese mit zusätzlichen Absturzschutzsystemen ausgestattet werden, um die auf dem Dach arbeitenden Personen maximal zu schützen.

Absturzsicherungssysteme für Lichtkuppeln und Lichtbänder

Aus der Serie Tageslichtsysteme aus Kunststoff, Glas und Grillodur® von VELUX Commercial Deutschland

Durchsturzsicherung Grillodur® DSG



Durchsturzsicherung Grillodur® DSG

Durchsturzsicherung Grillodur® DSG

Bewährter Schutz bei Montage- und Wartungsarbeiten an Grillodur®-Lichtbandklappen.

Die Durchsturzsicherung Grillodur® DSG schützt bei Montage- und Wartungsarbeiten als zusätzliche Auffangeinrichtung gegen den Absturz von Personen oder größeren Gegenständen im Bereich geöffneter Grillodur® Lichtbandklappen. Darüber hinaus reduziert die Durchsturzsicherung deutlich die Verletzungsgefahr, da sie einen Absturz von Personen schon im Ansatz verhindert.

Mit der entsprechenden Zertifizierung gemäß GS-BAU-18, erfüllt die Durchsturzsicherung Grillodur® DSG die Anforderungen der Berufsgenossenschaft der Bauwirtschaft.

Produktausstattungen

- Verzinktes Stahlgitter für gewölbte und plane Grillodur® Lichtbandklappen
- Dient als zusätzliche Auffangeinrichtung bei geöffneten Einzel- bzw. Doppelklappen
- Geprüft und zertifiziert nach GS-BAU-18
- Kann ab Werk oder nachträglich eingebaut werden
- Nachrüstbar: schnelle und einfache Montage von Dach aus - z. B. im Rahmen der jährlichen RWA-Wartung
- Wirksamkeit der RWA-Klappen bleibt erhalten
- Für gewölbte Einzel- und Doppelklappen
- Für plane Klappen
- 1,5 mm verzinktes Stahlblech
- Maschenweite 150 mm

Weitere Informationen: [Sicherheitssystem für Grillodur® Lichtbänder](#)

VELUX Commercial Deutschland GmbH

Absender

Weidehorst 28
32609 Hüllhorst
Deutschland

Tel. +49 5744 5030

info@veluxcommercial.de, commercial.velux.de

Datum:

Per Fax

Per Brief

Für meine Notizen

Bitte nehmen Sie mit mir Kontakt auf und vereinbaren Sie einen Termin mit mir.

Bitte übersenden Sie mir für Ihre Produkte das aktuelle Katalogmaterial.

Bitte übersenden Sie mir für Ihre Produkte ausführliche Planungsunterlagen.

Anfrage zur Produktserie „Tageslichtsysteme aus Kunststoff, Glas und Grillodur®“

Mitteilung: