

Lüftungssysteme für Wohngebäude

Von LUNOS Lüftungstechnik



LUNOS Lüftungstechnik GmbH & Co.
KG für Raumluftsysteme
Wilhelmstr. 31
13593 Berlin
Deutschland

Tel.: +49 30 362001-0
Fax: +49 30 362001-89

info@lunos.de
www.lunos.de

Dezentrale Lüftungssysteme mit Wärmerückgewinnung, als Abluftsysteme und als kombinierte, zentral gesteuerte Systemlüftungen mit hohem Schallschutz. Die Systeme sind über SmartHome- Anbindung oder KNX-BUS – Systeme vernetz- und steuerbar.

Systeme

1. Abluftsysteme: Lüfter in Bad, Küche, WC oder HWR transportieren die Abluft direkt oder über Abluftschächte nach außen. Der leichte Unterdruck „zieht“ frische, gefilterte Luft durch die Außenwand-Luftdurchlässe in die Wohn- und Arbeitsräume.
Systeme: Silvento ec, RA 15–60, AB 30/60, ALD
2. Systeme mit Wärmerückgewinnung: Außenwandlüfter mit regenerativer Wärmerückgewinnung für Wohn- oder Schlafräume
Systeme: e² und e²kurz, e²60 und e²60 kurz, Nexxt, Abluftgeräte ego
3. Kombinierte Systeme: Es kommen mindestens zwei verschiedene Lüftungsarten gemeinsam zur Anwendung. Besonders effektiv arbeiten Kombinationen von Abluftgeräten und Lüftern mit Wärmerückgewinnung: Während die Wohnräume dank Wärmerückgewinnungsgeräten über konstant frische Luft ohne Wärmeverluste verfügen, können klassische Ablufträume wie Bad, WC, Küche oder HWR bei Bedarf entlüftet werden. Bei fensterlosen Bädern und WCs ist ein Abluftgerät nach DIN 18017-3 vorgeschrieben.

Abluftsysteme für Wohngebäude

Aus der Serie Lüftungssysteme für Wohngebäude von LUNOS Lüftungstechnik



Abluftsysteme entlüften Bäder, Küchen, WC oder HWR direkt oder über Abluftschächte nach außen. Der dadurch entstehende leichte Unterdruck „zieht“ frische, gefilterte Luft durch Außenwand-Luftdurchlässe in die Wohn- und Schlafräume. Mit der bauausichtlich zugelassenen, feuchtegeregelte Wohnungslüftung lassen sich Lüftungswärmeverluste einsparen.

Abluftsysteme für Wohngebäude

Aus der Serie Lüftungssysteme für Wohngebäude von LUNOS Lüftungstechnik

Systemübersicht

Abluftsystem Silvento ec



Abluftsystem Silvento ec

Individuell konfigurierbares und flexibles Abluftsystem. Über den Einsatz unterschiedlicher Steuerplatinen lassen sich verschiedene Funktionen für den spezifischen Bedarf auswählen:

- Basisplatine: sieben Lüftungsstufen von 15 bis 60 (90) m³/h mit Zeitnachlauf, Intervallschaltung und Einschaltverzögerung konfigurierbar
- Komfortplatine: Basisplatine plus Feuchte- und Temperatursensor
- Komfortplatine+: Komfortplatine plus VOC-Sensor zur Erkennung von Gerüchen in der Luft
- Kellerplatine: Komfortplatine mit Sonderprogrammierung für die Anforderungen von Kellerräumen

Alle Platinen lassen sich mit einem Bewegungsmeldermodul oder einem Funkmodul erweitern.

Volumenstrom: Je nach Platine in verschiedenen Leistungstufen 0 - 60 (90) m³/h

Schalleistungspegel: 18 dB(A) bei 15 m³/h (Grundlüftung) sowie 35 (52) dB(A) bei 60 (90) m³/h (Bedarfslüftung)

Einbau in Wand oder Decke, auch in Einzelentlüftungsanlagen mit gemeinsamer Hauptleitung gem. DIN 18017-3

Als Erweiterung des Funktionsumfangs sowie zur Nutzung von Loggingfunktionen kann der Silvento ec mit der Diagnosesoftware verwendet werden.

Es werde verschiedenen Ausblasgehäuse in Unter- oder Aufputzausführung oder als Klemmlüfter angeboten.

Durch den äußerst geringen Energieverbrauch ist der Silvento ec so effizient, dass er nicht in die Klassifizierung für das Energielabel fällt und somit nicht gelabelt werden darf.

Einbau: Bereich 1 und 2 in Bade- und Duschräumen entsprechend VDE 100. Das Abluftsystem Silvento ec ist **bauaufsichtlich zugelassen**

[Mehr Informationen](#)

Axiallüfter AB 30/60

Der Axialventilator AB 30/60 wird direkt in die Außenwand eingebaut. Er kann alleine oder zusammen mit Geräten der Serie e² (Hybridlüftung) genutzt werden und dient der Entlüftung von Funktionsräumen wie Küchen und Bädern. Der ec-Motor mit eingebaute Elektronik lässt sich direkt an das Stromnetz anschließen und arbeitet sehr energieeffizient (Leistungsaufnahme 1,5/4,9 W). Der Lüfter hat einen sehr guten Schallschutz nach außen und entwickelt einen sehr geringen Geräuschpegel im Innenbereich. Der Axiallüfter AB 30/60 ist eine geeignete Erweiterung der e²-Serie in klassischen Ablufträumen wie Bad, WC und Küche. Innenblende mit Filter sowie das Außengitter stammen aus der gleichen Produktfamilie und weisen dieselben Maße auf.

Volumenstrom: 2 Lüftungsstufen mit 35/70 m³/h

Schalleistungspegel: L_w ab 36 dB(A)

Mindesteinbaulänge: 170 mm



Axialer Abluftventilator AB 30/60

Abluftsysteme für Wohngebäude

Aus der Serie Lüftungssysteme für Wohngebäude von LUNOS Lüftungstechnik

Mehr Informationen

Radiallüfter RA 15-60

Der Radiallüfter RA 15-60 wird direkt in die Außenwand eingebaut. Er hat eine hohe Druckkonstanz und ist besonders für außen liegende Ablufträume geeignet. Er kann alleine oder zusammen mit Geräten der Serie e² (Hybridlüftung) genutzt werden. Der ec-Motor mit eingebauter Elektronik lässt sich direkt an das Stromnetz anschließen und arbeitet sehr energieeffizient (Leistungsaufnahme 0,6 – 7,2 W).

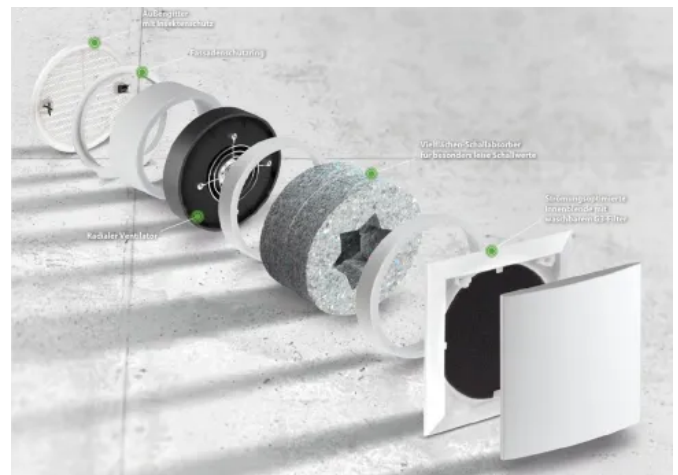
Der Abluftventilator lässt sich über LUNOS-Steuerung feuchtegeführt und/oder mit Zeitfunktionen betreiben. Auch eine Einbindung per Funk in ein Smart Home-System ist möglich. Der Lüfter hat einen sehr guten Schallschutz nach außen und entwickelt einen sehr geringen Geräuschpegel im Innenbereich.

Volumenstrom: 3 – 4 Lüftungsstufen mit 15 – 60 m³/h

Schalleistungspegel: L_w ab 24 dB(A)

Mindesteinbaulänge: 180 mm

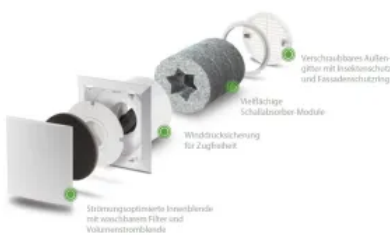
Mehr Informationen



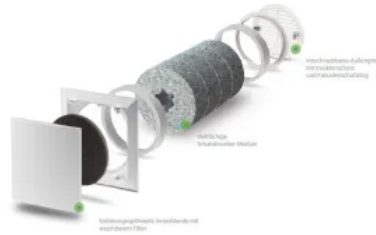
Radialer Abluftventilator RA 15-60

Außenwand – Luftdurchlässe (Zuluftelemente)

Die Außenwand-Luftdurchlässe ALD, ALD-SV und ALD-S dienen als passive Nachströmung für Wohn- und Schlafräume. Sie werden vor allem in Kombination mit LUNOS-Abluftgeräten der Baureihe Silvento genutzt. Durch die Ablüfter in den Funktionsräumen, wie Bad und Küche, wird ein stetiger Unterdruck gebildet, der über die Außenwand-Luftdurchlässe Frischluft in das Haus transportiert. Bei normgerechter Planung kann so eine nutzerunabhängige Lüftung nach DIN 1946-6 sichergestellt werden.



Außenwand-Luftdurchlass ALD: für alle Anwendungen, insbesondere für den Einsatz in Wohn- und Schlafräumen



Außenwand-Luftdurchlass, ALD-S: für hohe Schallschutzanforderungen



Außenwand-Luftdurchlass ALD-SV: für hohe Volumenströme bei erhöhtem Schallschutz

Mehr Informationen zu Außenwanddurchlässen



Innenwand-Luftdurchlass ILD

Innenwand-Luftdurchlass ILD

Aktives Überströmelement zum Einbau in Innenwände

Ein ILD besteht aus einem axialen Lüfter mit Schalldämmung und zwei jeweils raumseitigen Innenblenden mit zwei separaten Filterhalterungen. Das ILD kommt zum Einsatz, wenn innenliegende Räume überangrenzende Räume mit belüftet werden sollen. Ein ILD ist somit ein Ergänzungslüfter für kaskadiertes Lüften in Wohnräumen. ILD können mit allen Lüftungssysteme kombiniert werden.

Volumenstrom: 26 – 40 m³/h

Mindesteinbaulänge: 100 mm

Mehr Informationen

Abluftsysteme für Wohngebäude

Aus der Serie Lüftungssysteme für Wohngebäude von LUNOS Lüftungstechnik



Steuerungen für Lunos Lüftungssysteme

Steuerungen

Lieferbar sind verschiedene Systeme für die Lüftungssteuerung wie zum Beispiel die Universalsteuerung, die Touch Air Comfort (mehrere dezentrale Geräte zentral steuern), die Smart Comfort (integrierte Feuchte- und Temperatursensoren ermöglichen feuchtegeführten Automatikbetrieb), das KNX-LUNOS-CONTROL4 (Anbindung an bauseitiges KNX-BUS-System) und die Gestensteuerung.

[Mehr Informationen](#)

Zubehör

Lieferbares Zubehör: Schalter und Netzteile für Steuerungen, Hygieneblenden, Schallschutzinnenblenden, Schallschutzaußenhauben, Außenverschlüsse, Außengitter, Wandeinbaugehäuse für Rundkanal, Schalldämmsets und Schalldämpfer, Winddrucksicherungen Wanddurchführungen und 160 mm Rundkanäle.

[Mehr Informationen](#)

Kombinierte Lüftungssysteme



Bei kombinierten Systemen kommen mindestens zwei verschiedene Lüftungsarten gemeinsam zur Anwendung. Besonders effektiv arbeiten Kombinationen von Abluftgeräten und Lüftern mit Wärmerückgewinnung: Während die Wohnräume dank Wärmerückgewinnungsgeräten über konstant frische Luft ohne Wärmeverluste verfügen, können klassische Ablufträume wie Bad, WC, Küche oder HWR kosteneffizient bei Bedarf entlüftet werden. Bei fensterlosen Bädern und WCs ist ein Abluftgerät nach DIN 18017-3 vorgeschrieben.

[Mehr Informationen](#)

[Virtuelle Wohnung: Interaktive Anwendung mit Darstellung der Lüftungssysteme](#)

LUNOS Lüftungstechnik GmbH & Co. KG für Raumlüftungssysteme ^{Absender}

Wilhelmstr. 31
13593 Berlin
Deutschland

Tel. +49 30 362001-0, Fax +49 30 362001-89
info@lunos.de, www.lunos.de

Datum:

Per Fax

Per Brief

Für meine Notizen

Bitte nehmen Sie mit mir Kontakt auf und vereinbaren Sie einen Termin mit mir.

Bitte übersenden Sie mir für Ihre Produkte das aktuelle Katalogmaterial.

Bitte übersenden Sie mir für Ihre Produkte ausführliche Planungsunterlagen.

Anfrage zur Produktserie „Lüftungssysteme für Wohngebäude“

Mitteilung: