

## Lüftungstechnik aus Thüringen

Von inVENTer



inVENTer GmbH  
inVENTer-Str. 1  
07751 Löberschütz  
Deutschland

Tel.: +49 36427 211-0  
Fax: +49 36427 211-113

[kontakt@inventer.de](mailto:kontakt@inventer.de)  
[www.inventer.de](http://www.inventer.de)



Mit dem Fokus auf energieeffizientes Bauen gewinnt moderne Lüftungstechnik zunehmend an Bedeutung. Systeme mit Wärmerückgewinnung sind heute ein fester Bestandteil zeitgemäßer Gebäudeplanung. Ergänzend bieten Abluftlösungen ohne Wärmerückgewinnung eine praktikable Möglichkeit, Feuchtigkeit gezielt zu regulieren und einen kontinuierlichen Luftaustausch sicherzustellen – etwa in Funktionsräumen wie Küche und Bad.

Die Produktpalette umfasst:

- Dezentrale Lüftungsgeräte mit Wärmerückgewinnung, die in die Außenwand integriert werden und paarweise arbeiten.
- Zentrale Lüftungssysteme mit Wärmerückgewinnung, die über ein Luftverteilsystem eine kontinuierliche Versorgung aller Räume mit Frischluft sicherstellt.
- Abluftlösungen für die Frischluftzufuhr in Feuchträumen ohne Wärmerückgewinnung.
- Regelungstechnik, darunter programmierbare Steuerungen und Sensorik zur Feuchtigkeits- und CO<sub>2</sub>-Erfassung.

Die Systeme lassen sich flexibel sowohl in Neubauten als auch bei Sanierungen einsetzen – vom Keller bis zum Dachgeschoss. Typische Einsatzorte sind Wohnräume, Büros, Schulen und Kindertagesstätten.

## Abluftanlagen ohne Wärmerückgewinnung

Aus der Serie Lüftungstechnik aus Thüringen von inVENTer



© Jules Tahan

Dezentrale Abluftsysteme von inVENTer ohne Wärmerückgewinnung sorgen für eine zuverlässige Entfeuchtung in Räumen wie Bädern oder Küchen. Die Geräte lassen sich flexibel in Neubauten und Sanierungen integrieren.

### Ablüfter

Die Abluftanlagen arbeiten dezentral und führen verbrauchte, feuchte Luft über Ventilatoren ab. Der entstehende Unterdruck wird durch Außenluftdurchlässe (ALD) ausgeglichen, die Frischluft passiv nachströmen lassen. Die Luftzufuhr erfolgt entweder durch Druckunterschiede oder gezielt über diese ALD-Elemente.

### Vorteile der Ablüfter

- **Feuchteschutz**
  - Kontinuierlicher Luftwechsel
  - Schimmelbildung und Feuchteschäden werden vermieden
- **Wohnkomfort**
  - Geräuscharmer Betrieb
  - Bedarfsgerechte Lüftung an vorhandene Raumbedingungen
- **Nachrüstung**
  - Installation erfolgt über eine Kernlochbohrung in der Außenwand
  - Flexible Kombination mit Außenluftdurchlässen (ALD)

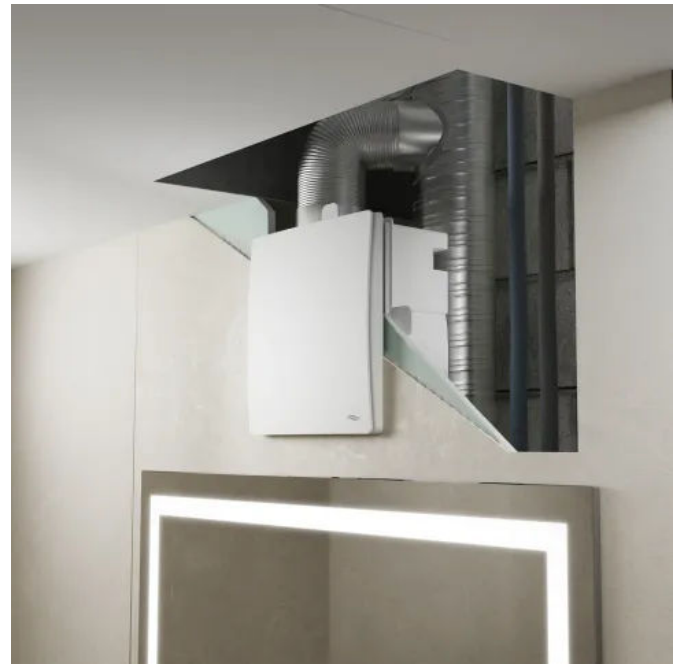
## Abluftanlagen ohne Wärmerückgewinnung

Aus der Serie Lüftungstechnik aus Thüringen von inVENTer

### Abluftgerät Taris



Taris Unterputzvariante (UP) Innenansicht



Taris Einbausituation - Schnittdarstellung

Das Abluftgerät Taris erfüllt die Anforderungen der DIN 18017-3 zur Entlüftung von innenliegenden Räumen und bietet effektiven Feuchteschutz. Es arbeitet geräuscharm und ist mit einem energieeffizienten EC-Motor ausgestattet. Alle Varianten verfügen serienmäßig über eine Nachlaufsteuerung sowie eine Einschaltverzögerung. In Kombination mit optionaler Sensorik ermöglicht die integrierte Feuchtesteuerung eine bedarfsabhängige Betriebsweise.

[Technische Informationen Taris](#)

## Abluftanlagen ohne Wärmerückgewinnung

Aus der Serie Lüftungstechnik aus Thüringen von inVENTer

### Ablüftgerät Aviant



Aviant ohne Abdeckung



Aviant Innenansicht

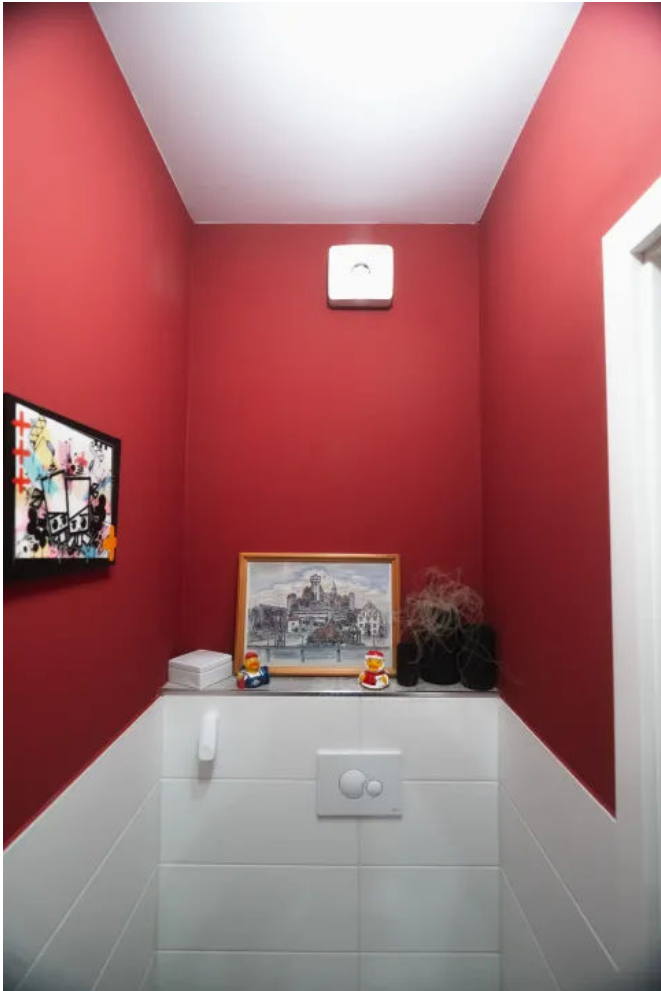
Der Aviant ist ein multifunktionales Abluftgerät der aktuellen Gerätegeneration und eignet sich für Anwendungen mit hoher Feuchtebelastung. Durch sein zurückhaltendes Design ist sowohl eine Decken- als auch Wandmontage möglich.

Die integrierte Sensorik umfasst Feuchte-, Licht- und Geruchssensoren. So werden beispielsweise Methan, Wasserstoff, Isobutan und Ethanol von Aviant erkannt. Die Bedienung erfolgt wahlweise manuell oder über die App „inVENTer Mobile“.

[Technische Informationen Aviant](#)

## Abluftanlagen ohne Wärmerückgewinnung

Aus der Serie Lüftungstechnik aus Thüringen von inVENTer



Referenz Abluftgerät Aviant

## Abluftanlagen ohne Wärmerückgewinnung

Aus der Serie Lüftungstechnik aus Thüringen von inVENTer

### Ablüftgerät Pulsar



Pulsar Basic Innenansicht



Pulsar Frontansicht in schwarz

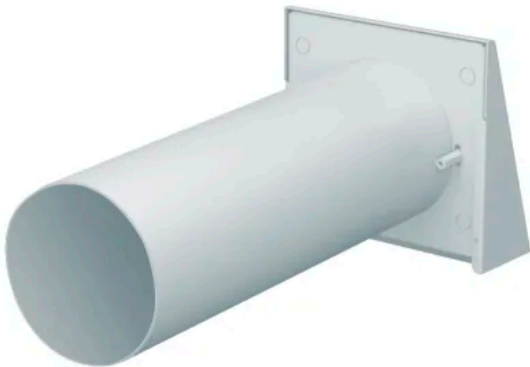
Der Pulsar ist ein Abluftventilator, der für die Installation in Außenwänden oder Zwischendecken konzipiert ist. Dieses leistungsstarke System zeichnet sich durch eine geräuscharme Entlüftung und ein modernes Design aus. Standardmäßig sind sowohl ein Feuchtigkeitssensor als auch ein Lichtsensor integriert. In der Variante Pulsar können die Lüftungintensität sowie die Einstellungen für den Feuchtigkeits- und Lichtsensor, die Zeitnachlauf- und Pausenzeiten über die App „inVENTer Mobile“ angepasst werden. Bei der Ausführung Pulsar Basic, die über vordefinierte Luftvolumenströme verfügt, erfolgt die Regelung der Lüftung automatisch entsprechend dem Bedarf.

[Technische Informationen Pulsar](#)

## Abluftanlagen ohne Wärmerückgewinnung

Aus der Serie Lüftungstechnik aus Thüringen von inVENTer

### aV100 Wandeinbauset



#### Wandeinbauset aV100

Das Wandeinbauset aV100 eignet sich für die Integration der Modelle Avio N 100, Pulsar Basic, Pulsar und Aviant.

Eine geräuschlose Rückschlagklappe ist bereits integriert und sorgt für einen zuverlässigen Betrieb. Der Einbau erfolgt direkt in die Außenwand.

Für den äußeren Abschluss stehen verschiedene Varianten zur Verfügung:

- Eine schlagregensichere Wetterschutzhaube bildet den Abschluss an der Außenwand.
- Alternativ kann ein Corner-Kanal mit Edelstahlgitter als Laibungsvariante eingesetzt werden – ideal für verdeckte Lösungen.
- Für Klinkerfassaden oder gedämmte Außenwände bietet sich der Fassadenabschluss Nordic mit Außengitter aus Edelstahl an.

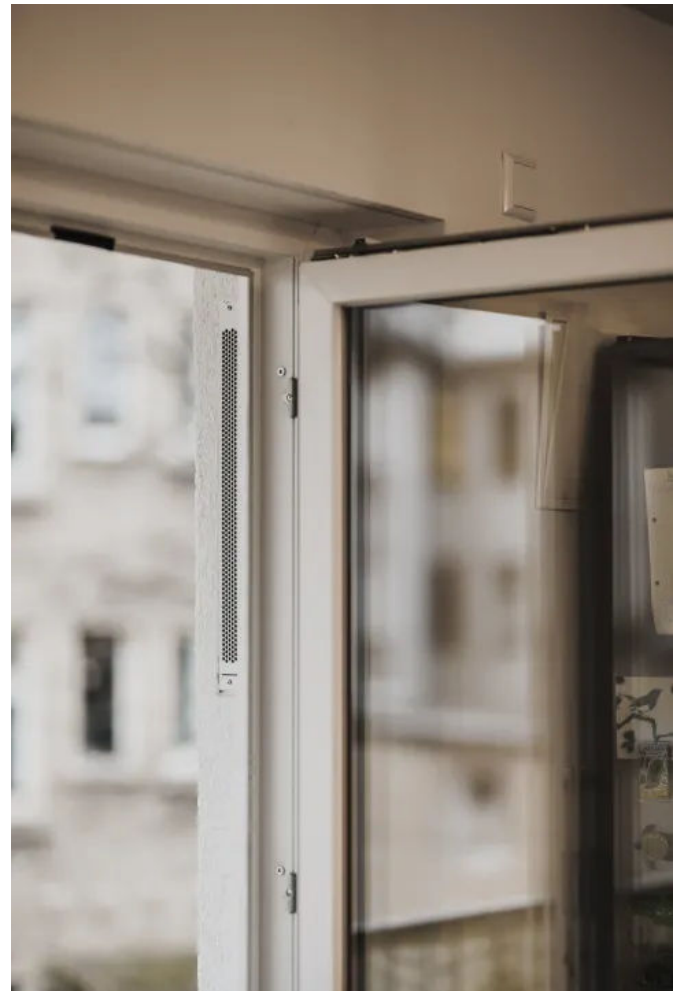
[Technische Informationen aV100 Wandeinbauset](#)

## Abluftanlagen ohne Wärmerückgewinnung

Aus der Serie Lüftungstechnik aus Thüringen von inVENTer



iv-Smart+ und aV200 ALD Corner



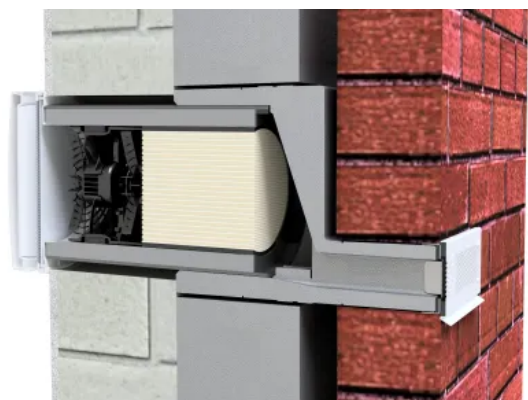
Referenz Außendurchlass Corner

Der **Corner-Abschluss** ist ein Außenluftdurchlass zur Integration in die Fensterlaibung, geeignet für Abluftsysteme mit 100 mm, 160 mm und 200 mm Rohrdurchmesser. Er ermöglicht eine dezente Fassadenlösung mit Rückschlagklappe und optionalen Filtern zur kontrollierten Zuluftführung.

Technische Informationen z.B. [aV 100Corner](#)



iv-Smart+ und aV100 Nordic-Außenseite



Außendurchlass Nordic im Schnitt

## Abluftanlagen ohne Wärmerückgewinnung

Aus der Serie Lüftungstechnik aus Thüringen von inVENTer

Der **Nordic**-Abschluss ist ein Außenluftdurchlass speziell für Klinkerfassaden oder WDVS. Er wird flächenbündig in die Außenwand integriert und ermöglicht eine kontrollierte Zuluftnachströmung bei Abluftsystemen. Der Nordic-Abschluss gibt es in allen av-Größen. Er ist in verschiedenen RAL-Farben erhältlich und fügt sich dezent in die Fassade ein.

Technische Informationen z.B. [aV100 Nordic](#)

### Außenluftdurchlässe

Außenluftdurchlässe sind Lüftungsöffnungen in der Gebäudehülle, die frische Außenluft ohne den Einsatz mechanischer Unterstützung, wie beispielsweise Ventilatoren, in Innenräume leiten. Der Luftaustausch erfolgt in Abhängigkeit von den Witterungsbedingungen, bedingt durch Druck- und Temperaturunterschiede oder in Verbindung mit Abluftgeräten als Zuluftnachströmung.

Die Außenluftdurchlässe von inVENTer – aV100, aV160 und aV200 – bieten abgestufte Lösungen für die Zuluftnachströmung in innenliegenden Räumen. Ob als Basis-Lösung oder mit Schalldämmauskleidung.

Je nach Modell stehen verschiedene Außenabschluss-Varianten zur Verfügung: Wetterschutzhaube „Plus“, der Fensterlaibungsabschluss „Corner“ sowie der Klinkerfassadenabschluss „Nordic“. Alle Varianten sind in unterschiedlichen Farben erhältlich und lassen sich gestalterisch unauffällig in die Gebäudehülle integrieren.

Technische Informationen [aV100 ALD](#), [aV160 ALD](#) und [aV200 ALD](#)



aV100 ALD Innenseite Komplettsystem

inVENTer GmbH

Absender

inVENTer-Str. 1  
07751 Löberschütz  
Deutschland

Tel. +49 36427 211-0, Fax +49 36427 211-113  
[kontakt@inventer.de](mailto:kontakt@inventer.de), [www.inventer.de](http://www.inventer.de)

Datum:

Per Fax

Per Brief

Für meine Notizen

Bitte nehmen Sie mit mir Kontakt auf und vereinbaren Sie einen Termin mit mir.

Bitte übersenden Sie mir für Ihre Produkte das aktuelle Katalogmaterial.

Bitte übersenden Sie mir für Ihre Produkte ausführliche Planungsunterlagen.

Anfrage zur Produktserie „Lüftungstechnik aus Thüringen“

Mitteilung: