

Entwässerungstechnik aus Edelstahl

Von CNS-Technik Gratz



© Jan Meier, Bremen

CNS-Technik Gratz GmbH
Industriestr. 12
35716 Dietzhölztal
Deutschland

Tel.: +49 2774 921010
Fax: +49 2774 921015

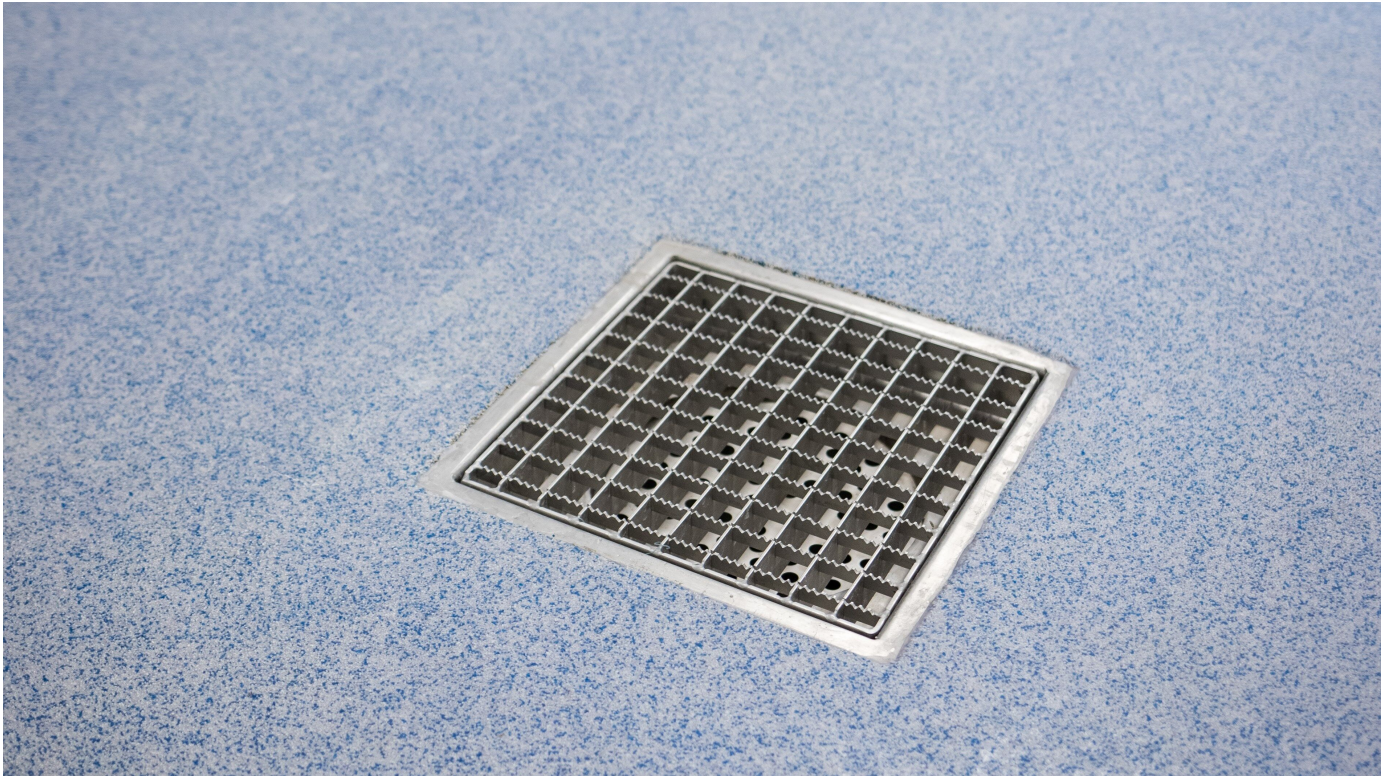
info@cns-technikdill.de
www.cns-technikdill.de

Innovative Maßanfertigungen aus Edelstahl für Problemlösungen rund um Abflusstechnik und Entwässerung

Moderne Technik und hochqualifizierte Mitarbeiter in den Bereichen Planung, Fertigung, Montage und Service garantieren mit den HighTech-Produkten der CNS-Technik Gratz GmbH die optimale Lösung für den geplanten Einsatzzweck.

Abläufe aus Edelstahl

Aus der Serie Entwässerungstechnik aus Edelstahl von CNS-Technik Gratz



© Jan Meier, Bremen

Bodeneinläufe (BE) mit und ohne Geruchsverschluss

Bodeneinläufe (BE) mit und ohne Geruchsverschluss

Bodeneinläufe mit und für Sinkkästen

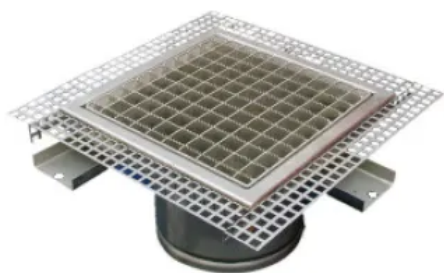


Bodeneinlauf 200x200 mm mit Sinkkasten Typ ABU-DN 70 und Klemmflansch

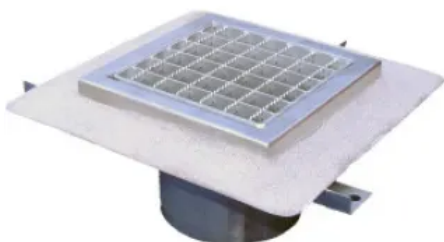
Abläufe aus Edelstahl

Aus der Serie Entwässerungstechnik aus Edelstahl von CNS-Technik Gratz

Bodeneinlauf 300 x 300 mm für Sinkkästen DN-100 oder DN-70 mit Lochblechrahmen 5 mm von Oberkante nach unten versetzt zur besseren Einbindung in Kunstharzböden



Bodeneinlauf 200 x 200 mm für Sinkkästen DN-70 mit umlaufendem Dichtflansch, Dichtflansch gesandet



Rohrdurchführungen zum Verlegen der Medienleitungen in Gebäuden. Rohrdurchführungen werden nach Architekten- bzw. Kundenangaben gefertigt.



Bodeneinläufe (BE) Typ BEE/BEW

Bodeneinläufe und Ablaufrinnen komplett gefertigt aus Edelstahl

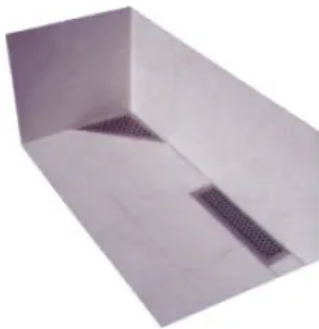
Einsatzbereiche: Gewerbliche Küchen, Flure, Bäder, Duschräume, Nassräume, Waschplätze, Kellerräume sowie im Außenbereich.

In feuchtigkeitsbeanspruchten Bereichen werden hohe Anforderungen an die Abdichtungen gestellt. Die hier dargestellten Einläufe haben einen umlaufenden Dichtflansch 50 mm. Zum Erreichen einer Flächenverbundabdichtung kann an diesen Dichtflansch Dichtband geklebt werden.

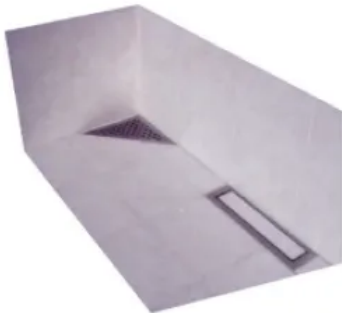
Abläufe aus Edelstahl

Aus der Serie Entwässerungstechnik aus Edelstahl von CNS-Technik Gratz

Einbaubeispiel: Bodenabläufe Typ BEE und Typ BEW, jeweils mit Lochblechabdeckung



Bodenabläufe wie vor, jedoch Typ BEW mit Schlitzeinlauf und Fliesenabdeckung



Bodeneinlauf Typ BEW zum Einbau in eine Nische



Bodeneinläufe (BE) mit Geruchsverschluss

Bodeneinläufe mit Geruchsverschluss zum Anschluss an KG-Rohr bzw. HT-Rohr

Bodeneinlauf mit Geruchsverschluss zum Anschluss an DN 100, DN 70, DN 50



Abläufe aus Edelstahl

Aus der Serie Entwässerungstechnik aus Edelstahl von CNS-Technik Gratz



Bodeneinlauf mit Geruchverschluss zum Anschluss an DN 100, DN 70, DN 50



Bodeneinlauf mit Geruchverschluss zum Anschluss an DN 70

CNS-Technik Gratz GmbH

Absender

Industriestr. 12
35716 Dietzhöztal
Deutschland

Tel. +49 2774 921010, Fax +49 2774 921015
info@cns-technikdill.de, www.cns-technikdill.de

Datum:

Per Fax

Per Brief

Für meine Notizen

- Bitte nehmen Sie mit mir Kontakt auf und vereinbaren Sie einen Termin mit mir.
- Bitte übersenden Sie mir für Ihre Produkte das aktuelle Katalogmaterial.
- Bitte übersenden Sie mir für Ihre Produkte ausführliche Planungsunterlagen.

Anfrage zur Produktserie „Entwässerungstechnik aus Edelstahl“

Mitteilung: