

Bauwerksabdichtung/-instandsetzung

Von SCHOMBURG

 **SCHOMBURG**



SCHOMBURG GmbH

Aquafinstr. 2-8

32760 Detmold

Deutschland

Tel.: +49 5231 95300

Fax: +49 5231 953333

info@schomburg.de

www.schomburg.com

Das Sanieren, Renovieren und Modernisieren von älteren Bestandsimmobilien hat in den letzten Jahren zunehmend an Bedeutung gewonnen. Der wichtigste Aspekt für die dauerhafte Erhaltung eines Bauwerks ist dabei der Schutz gegen Feuchtigkeit. Auf die Bauwerksabdichtung muss dabei unbedingt Verlass sein. SCHOMBURG verfügt auf diesem Gebiet über jahrzehntelange Erfahrung und bietet eine Palette genau aufeinander abgestimmter Produkte.

Güteprüfung

Diverse bauaufsichtliche Prüfzeugnisse liegen vor

Qualitätsmanagement

Der Hersteller ist zertifiziert nach DIN EN ISO 9001:2015

Eignung und Einsatz

Abdichtung von Böden, Kellern, Schwimmbecken und Behältern

Private und öffentliche Bereiche

Produkte

- Abdichtungsstoffe – Bitumen
- Abdichtungsstoffe – mineralisch
- Abdichtungsstoffe – Bahnen
- Ergänzungsartikel
- Dichtbänder
- Abdichtungsstoffe – Arbeitsfugen
- Abdichtungsstoffe - Epoxidharz/Polyurethan
- Flüssige Abdichtungsstoffe
- Mörtel und Sanierputze
- Schnellzemente
- Spachtelmassen, Reparatur- und Vergussmörtel
- Betonersatzsysteme
- Fassadenschutz
- Elastische Fugendichtstoffe
- Bodenbeschichtungen, Grundierungen/Primer
- Bodenbeschichtung/Oberflächenschutz

Bauwerksabdichtung/-instandsetzung

Von SCHOMBURG

- Putzgrundierungen, - haftbrücken, - zusatzmittel
- Beton und ,-mörtelzusätze, -vergütungen
- Reinigungsmittel

Abdichtungssysteme für die Keller-Außenabdichtung und Weiße Wanne AQUAFIN

Aus der Serie Bauwerksabdichtung/-instandsetzung von SCHOMBURG



Abdichtungssysteme für Keller-Außenabdichtungen und Weiße Wannen: Die SCHOMBURG Abdichtungssysteme umfassen Lösungen zur Abdichtung von erdberührten Bauteilen gemäß DIN 18533 für die Lastfälle Bodenfeuchte, nichtdrückendes und drückendes Wasser. Zum Sortiment gehören zudem verschiedene Abdichtungsstoffe und Fugenbänder für die Arbeitsfugen-Abdichtung von weißen Wannen.

Abdichtungssysteme für die Keller-Außenabdichtung und Weiße Wanne AQUAFIN

Aus der Serie Bauwerksabdichtung/-instandsetzung von SCHOMBURG

Außenabdichtung

Mineralische Bauwerksabdichtung



Mineralische Bauwerksabdichtungen wie AQUAFIN-RB400 trocknen nahezu klimunabhängig durch - und das besonders schnell.

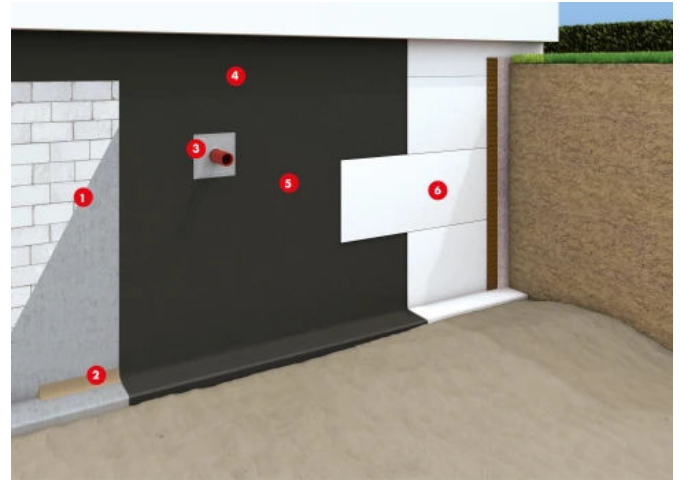
Mineralische Bauwerksabdichtungen wie AQUAFIN-RB400 zeichnen sich durch ihre Vielseitigkeit aus. Ein großer Vorteil ist die reaktive Trocknung. Das bedeutet: Egal, ob Regen, Wärme oder Kälte AQUAFIN-RB400 trocknet nahezu klimunabhängig durch - und das besonders schnell. Bereits nach drei Stunden lässt sich das Material überarbeiten und ermöglicht einen schnellen Baufortschritt.

Abdichtungssysteme für die Keller-Außenabdichtung und Weiße Wanne AQUAFIN

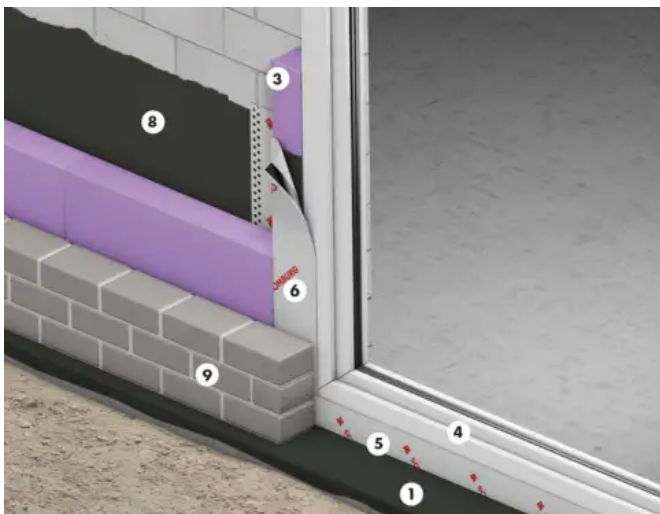
Aus der Serie Bauwerksabdichtung/-instandsetzung von SCHOMBURG

Mit AQUAFIN-RB400

1. Mauerwerk/Beton bei Bedarf ausgleichen mit Reparatur- und Ausgleichsmörtel **ASOCRET-M30**, Grundierung **AQUAFIN-PRIMER**, Dichtungsschlämme **AQUAFIN-1K**
2. Dichtkehle mineralisch mit dem wasserundurchlässigen Multimörtel **ASOCRET-M30**
3. Dichtmanschette mit **ADF-Rohrmanschette**
4. Übergang Sockelbereich mit **AQUAFIN-RB400**
5. Flächenabdichtung mit **AQUAFIN-RB400**
6. Schutz-/Drainageplatten



Mineralische Bauwerksabdichtung mit AQUAFIN-RB400



Bodentiefe Elemente sicher abdichten mit dem AQUAFIN Dichtsystem, bestehend aus verschiedenen hochelastischen Dichtbändern in Kombination mit der flexiblen mineralischen Abdichtung AQUAFIN-RB400.

Bodentiefe Fensterelemente

1. Abdichtung Wand-Sohle-Anschluss mit **AQUAFIN-RB400**
2. Hohlraumfreier Einbau **ASO-Dichtband-2000-S** in den noch frischen ersten Arbeitsgang
3. Einbau bzw. die Befestigung des Mauerranddämmstreifens im Bereich der Fensterlaibung mit **AQUAFIN-RB400**
4. Montage bodentiefe Element gemäß Herstellervorgaben
5. Detailabdichtung horizontal mit **ASO-Anschlussdichtband**
6. Detailabdichtung vertikal mit **ASO-Anschlussdichtband**
7. Schutz vor Hinterläufigkeit durch den Einbau einer **ASO-Dichtband-2000-S-Ecke**
8. Einbindung der Dichtbänder in die Sockelabdichtung mit **AQUAFIN-RB400**

Informationsbroschüren zur Bauwerksabdichtung

[Bauwerksabdichtung richtig planen - Wie Werte sicher und effektiv erhalten bleiben \(PDF\)](#)

[Bodentiefe Elemente – sicher abdichten im System \(PDF\)](#)

Abdichtungssysteme für die Keller-Außenabdichtung und Weiße Wanne AQUAFIN

Aus der Serie Bauwerksabdichtung/-instandsetzung von SCHOMBURG

Weiße Wanne

Abdichtung von Arbeitsfugen



Bei einer „Weißen Wanne“ entstehen durch Betonierabschnitte Arbeitsfugen, welche gegen Grundwasser und Feuchtigkeit abgedichtet werden müssen.

Die „Weiße Wanne“ ist ein Keller-Bauwerk aus Beton mit erhöhtem Wassereindringwiderstand.

Der Beton übernimmt ohne zusätzliche Abdichtungsmaßnahme eine sowohl lastabtragende, als auch abdichtende Funktion.

Die durch Betonierabschnitte entstehenden Arbeitsfugen müssen durch besondere Maßnahmen gegen Grundwasser und Feuchtigkeit abgedichtet werden.

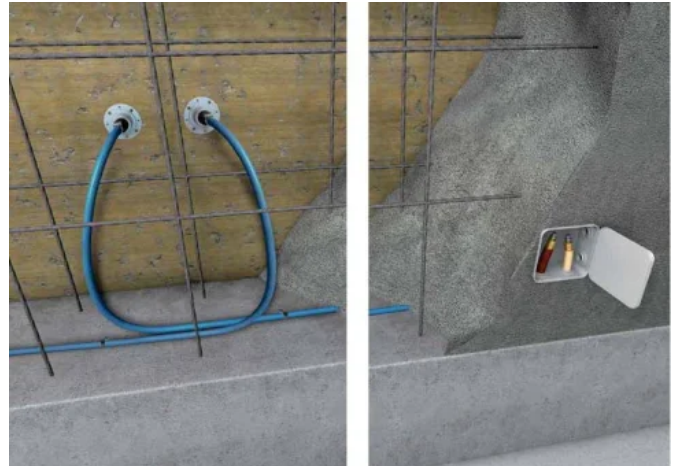
Abdichtungssysteme für die Keller-Außenabdichtung und Weiße Wanne AQUAFIN

Aus der Serie Bauwerksabdichtung/-instandsetzung von SCHOMBURG

Mit Injektionsschläuchen

Der vorausgehende Einbau eines aus PVC gefertigten Injektionsschlauches hat sich für Weiße Wannen als effizientes System erwiesen. So ist es möglich, durch die Injektion eines Injektionsharzes, welches sich im gesamten Bereich der Fuge und eventueller Fehlstellen durch die Betonkörper verteilt, den Beton schnell und einfach nachträglich ohne aufwendige Arbeitsschritte abzudichten.

- Injektionsschlauch **AQUAFIN-CJ1**
- PU-Injektionsharz **AQUAFIN-P4** (2-komp.) oder **AQUAFIN-P1** (1-komp.)

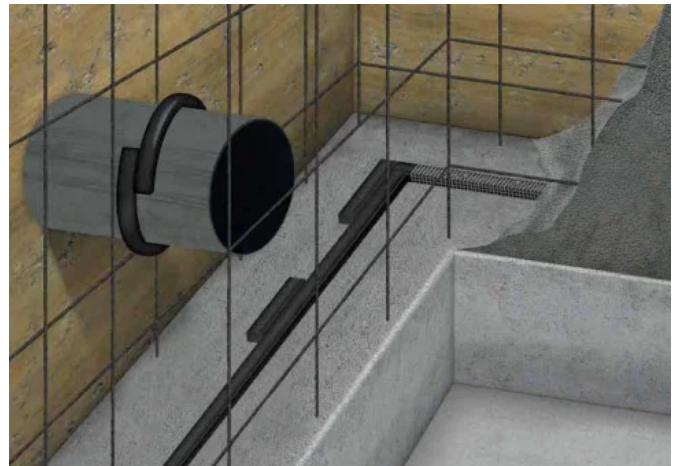


Arbeitsfugenabdichtung mittels Injektionsschlauch AQUAFIN-CJ1 und PU-Injektionsharze AQUAFIN-P1 und AQUAFIN-P4

Mit Bentonitquellfugenbändern

Als Alternativsystem haben sich auch quellfähige Fugenbänder in der Praxis bewährt. Bentonit-Quellfugenbänder bestehen aus einer Mischung aus Natrium-Bentonit sowie speziellen Füllstoffen. Sie reagieren bei Wasserkontakt mit einem starken und zuverlässigen Quellverhalten (> 500 %). Bentonitquellfugenbänder haben den Vorteil, dass auch feine Risse infolge des Quellprozesses sicher und dauerhaft gedichtet werden.

- **AQUAFIN-CA** zum Fixieren von Quellbändern
- **AQUAFIN-CJ4** Quellband mit patentiertem Regenschutz zur innenliegenden Arbeitsfugenabdichtung

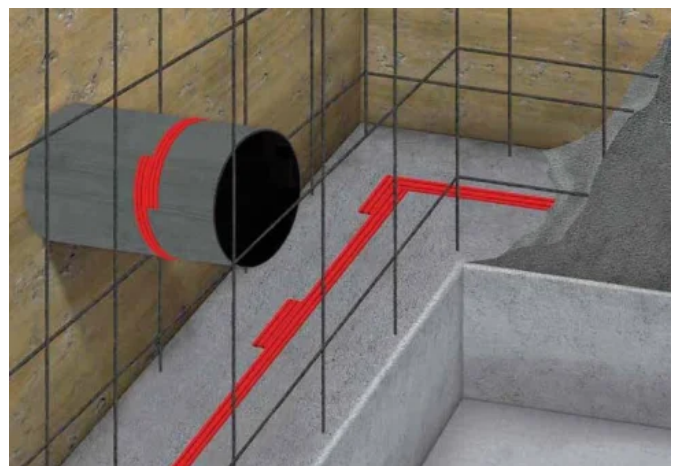


Arbeitsfugenabdichtung mittels Bentonitquellfugenband AQUAFIN-CJ4.

Mit Elastomerquellfugenbändern

Eine ebenfalls bewährte Abdichtung von Betonarbeitsfugen ist der Einsatz von sogenannten Quellgummis. Elastomerquellfugenbänder aus speziellen Kunststoffen und Füllstoffen und reagieren bei Wasserkontakt mit einem starken und zuverlässigen Quellverhalten. Elastomerfugenbänder haben den Vorteil (im Vergleich zu Quellfugenbändern aus Bentonit), dass sie bei Wasserzutritt „formstabil“ quellen (>700 %) und daher nicht ausgespült werden können.

- **AQUAFIN-CA** zum Fixieren von Quellbändern
- **AQUAFIN-CJ6** Thermoplastisches Quell- und Fugenband zur innenliegenden Arbeitsfugenabdichtung



Arbeitsfugenabdichtung mittels thermoplastischem Quell- und Fugenband AQUAFIN-CJ6.

Planungsrelevante Informationen zu über 400.000 Bau-, Ausstattungs- und Einrichtungsprodukten.

Abdichtungssysteme für die Keller-Außenabdichtung und Weiße Wanne AQUAFIN

Aus der Serie Bauwerksabdichtung/-instandsetzung von SCHOMBURG

Informationsbroschüren zur Bauwerksabdichtung

[Planungs- und Anwendungs-Ratgeber für die Bauwerksabdichtung und -instandsetzung \(PDF\)](#)

Weitere Informationen



Green SCHOMBURG

Nachhaltigkeit – nicht nur im Bestand, sondern auch im Umweltschutz. Darauf setzt die Unternehmensgruppe SCHOMBURG. Und dafür werden eine Reihe der Produkte strengen Prüfungen unterzogen.

- Ausgewählte Kleber und Dichtstoffe sind für die Zertifizierung nach LEED® und DGNB gelistet.
- Darüber hinaus wurden auch viele SCHOMBURG-Produkte mit dem EMICODE®-Siegel ausgezeichnet.
- Für die gesamte SCHOMBURG-Produktpalette liegen EPDs (Environmental Product Declaration) vor.

Mehr dazu auf [Green SCHOMBURG](#)

SCHOMBURG GmbH

Absender

Aquafinstr. 2-8
32760 Detmold
Deutschland

Tel. +49 5231 95300, Fax +49 5231 953333
info@schomburg.de, www.schomburg.com

Datum:

Per Fax

Per Brief

Für meine Notizen

Bitte nehmen Sie mit mir Kontakt auf und vereinbaren Sie einen Termin mit mir.

Bitte übersenden Sie mir für Ihre Produkte das aktuelle Katalogmaterial.

Bitte übersenden Sie mir für Ihre Produkte ausführliche Planungsunterlagen.

Anfrage zur Produktserie „Bauwerksabdichtung/-instandsetzung“

Mitteilung: