

Abbeizer-System

Von Scheidel



Scheidel GmbH & Co. KG INNOVATIVE
CHEMIE

Jahnstr. 38-42
96114 Hirschaid
Deutschland

Tel.: +49 9543 8426-0
Fax: +49 9543 8426-31

info@scheidel.com
www.scheidel.com

Im Scheidel Abbeizer-System stecken mehr als 35 Jahre Erfahrung: Auf tausenden Quadratmetern wurden in Deutschland und international Fassadenfarben, Wandfarben, Lacke, Kleber und 2K-Beschichtungen mit Scheidel Abbeizern entfernt, ob Kirchen, Industrie- oder Verwaltungsgebäude, Theater, Schlösser oder Wohngebäude.

Das Scheidel Abbeizer-System enthält ein komplettes Produktprogramm für alle Bautenfarben und Lacke. Die Scheidel Abbeizern und Entlacker entfernen Farben und Lacke auf Fassaden, Innenputzen, Holz, Metall – porentief und rückstandsfrei – ohne die abgebeizte Grundsubstanz zu verändern oder aufzurauen. Scheidel Abbeizer sind CKW-, NMP-, NEP-frei und biologisch abbaubar.

Scheidel Fachberatung

Um bauphysikalische Anforderungen und Kostenminimierung zu einer optimalen Lösung zu führen, bietet Scheidel eine Fachberatung von Fachleuten für Profis, beispielweise für das Abbeizen von Fassaden, Entfernen von schadstoffbelasteten Beschichtungen oder die Sanierung von Stuckdecken.

Produktsortiment

1. ABBEIZER Gelprodukte:

- **Asur Allround** Abbeizer
- **Oxystrip** Superlöser 2K Abbeizer
- **Blitz** Schnellentlacker
- **SG 94** Dispersionsabbeizer

2. TROCKENABBEIZER:

- **Drystrip Allround** Paste mit 40% weniger Lösemittel
- **Drystrip Alkalisches** lösemittelfreie Paste

3. REINIGER zur Nachreinigung:

- **UltraFix** Intensiv-Reinigungskonzentrat

Abbeizer und Entlacker

Aus der Serie Abbeizer-System von Scheidel



© konturlicht - Volker Lau

Abbeizer und Entlacker von Scheidel für die Entfernung von Farben, Lacken, Beschichtungen und Putzen auf Fassaden und im Innenbereich. Neben den bewährten Gel-Abbeizern sind Scheidel Trockenabbeizer auch über mehrere Schichten wirksam - lösemittelfrei und geruchsneutral. Scheidel Abbeizer und Entlacker lösen Beschichtungen von mineralischen Untergründen, Metall, Holz und Stuck - substanzschonend und porentief.

Richtig abbeizen

Scheidel Abbeizersystem für alle Anwendungen

- Komplettes Produktprogramm für alle Bautenfarben und Lacke
- Deckt alle Anwendungsbereich ab: Fassade, Innenräume, Holz, Metall, uvm.
- CKW-, NMP- und NEP-frei
- Einfache Verarbeitung
- Biologisch abbaubar
- Porentiefer Abbeiz- und Entlackungseffekt
- Fachberatung
- Keine Veränderung der abgebeizten Grundsubstanz



Scheidel Abbeizer wurden mit der „Marke des Jahrhunderts“ ausgezeichnet.

Abbeizer und Entlacker

Aus der Serie Abbeizer-System von Scheidel

Anwendungstabelle Abbeizer & Entlacker		Bautenschutzfarben und Putze z.B. Fassaden, Wände, Decken (z.B. Stuck, Ornamente)	Lacke z.B. Möbel, Fensterläden, Metallzäune	2K-Beschichtungen z.B. Autokarosserie, Fußbodenbeschichtungen
	1. Wahl	Asur/Drystrip Allround	Blitz	Oxystrip
	Alternativen	SG94	Asur/Drystrip Allround	Blitz
		Powerclean	Oxystrip/Powerclean	Powerclean
			Drystrip Alkalisch	
Entlackungsnachreiniger: UltraFix				

Mit zwei bewährten Abbeizern und dem passenden Reiniger deckt Scheidel die am häufigsten auftretenden Anwendungsfälle ab.

Mit zwei bewährten Abbeizern und dem passenden Reiniger deckt Scheidel die am häufigsten auftretenden Anwendungsfälle ab:

- **Blitz Schnellentlacker** wirkt schnell und zuverlässig zur Entfernung von 2K-, 1K- und Pulverlacken sowie organisch gebundene Farbbeschichtungen aller Art – auch durch viele Farbschichten – in nur einem Arbeitsgang.
- **Asur Allround** Abbeizer funktioniert zuverlässig zum Abbeizen von Fassadenbeschichtungen aller Art, inklusive Ölfarben, 1K-Lacken oder Klebern sowie Wandfarben im Innenbereich.

Blitz und Asur Allround sind frei verkäuflich und werden mit Scheidel **UltraFix Intensiv-Reinigungskonzentrat** zum Nachwaschen ergänzt.

Produktauswahl und Testflächen

Mit Hilfe von Testflächen lässt sich der optimale Abbeizer für das Objekt ermitteln. Nach Aufziehen des Abbeizers ist der Lösevorgang in definierten Zeitabständen zu beobachten. Je nach Art und Stärke der zu entfernenden Beschichtung und der Umgebungstemperatur werden die Schichten unterschiedlich schnell gelöst.



Systemtasche Abbeizer Testset



Systemtasche Abbeizer Testset für den einfachen Vortest bei Abbeizarbeiten

Systemtasche Abbeizer Testset

- Anwendung:
Für den einfachen Vortest bei Abbeizarbeiten, insbesondere bei anspruchsvollen oder völlig unklaren Beschichtungsaufbauten.
- Einsatzbereich:

Abbeizer und Entlacker

Aus der Serie Abbeizer-System von Scheidel

- Zur Ermittlung des optimalen Abbeizers.
- Besonderheiten:
 - Enthält die Produkte Asur, Oxystrip, SG94 und UltraFix sowie alle anderen Entlacker in Musterdosen in einer Tasche.
- Weitere Informationen: [Systemtasche Abbeizer](#)

Abbeizer korrekt auftragen und lösen

Es stehen produktbezogen unterschiedliche Verfahren zur Verfügung. Ob im Airless-Sprühverfahren, mit Pinsel oder Traufe.

Die gelösten Farb- und Lackschichten sollten immer im optimalen Lösepunkt entfernt werden. Dieser ist dann erreicht, wenn die Beschichtung weich ist.

Gelöste Beschichtung entfernen und nachwaschen

Gelöste Beschichtungen lassen sich, je nach Anwendungsbedingungen, mit einem Heißwasser-Hochdruckreiniger oder manuell mit einer Spachtel oder Ziehklinge entfernen. Nach einer manuellen Entfernung sind die Flächen einmal mit Scheidel UltraFix Intensiv-Reinigungskonzentrat, (1:1 bis 1:10) mit Wasser verdünnt, und nochmals mit klarem Wasser nachzuwaschen.

UltraFix Intensiv-Reinigungskonzentrat zum Nachwaschen

- Anwendung:
 - Holz, Metall, Lack- und Kunststoffflächen, mineralische Untergründe.
- Einsatzbereich:
 - Zum Nachwaschen nach Abbeizen und Graffiti-Entfernung, alkalischer Grundreiniger, Entfetter und Anlauger, entfernt Ruß, Öl uvm.
- Besonderheiten:
 - Raut Holzoberflächen nicht auf! Konzentrat, mit Wasser verdünnbar (1:3 bis 1:10). Löst hartnäckige Verschmutzungen mit Tiefenwirkung.
- Weitere Informationen: [UltraFix](#)



UltraFix Intensiv-Reinigungskonzentrat

Abbeizer und Entlacker

Aus der Serie Abbeizer-System von Scheidel

Bautenschutzfarben und Putze

Asur Allround Abbeizer für Bautenschutzfarben und Putze



Asur Allround Abbeizer



Asur Allround Abbeizer für Fassaden und Innenwände, Holz und Metall.

Asur Allround Abbeizer

- Anwendung:
Fassaden und Innenwände, Holz & Metall.
- Einsatzbereich:
1K-Lacke, Ölfarben, Lasuren, Dispersionsfarben, Kunststoffputze, Latexfarben, Kleber, PU-Schaum, Glasfasertapete, Wachse uvm.
- Besonderheiten:
Sehr universell, geruchsmild, intensives Lösevermögen, einfache Verarbeitung zum Streichen, Spritzen oder Rollen.
- Weitere Informationen: [Asur](#)

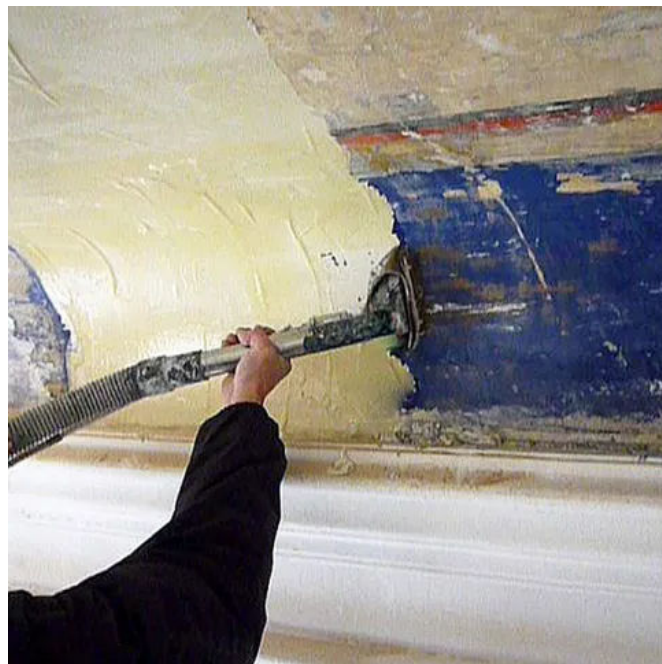
Abbeizer und Entlacker

Aus der Serie Abbeizer-System von Scheidel

SG 94 Dispersionsabbeizer für Bautenschutzfarben und Putze



SG 94 Dispersionsabbeizer



SG 94 Dispersionsabbeizer für mineralische Fassaden, Putz, Stuck.

SG 94 Dispersionsabbeizer

- Anwendung:
Fassaden und Innenbereich, mineralische und lösemittelbeständige Untergründe, z.B. Stuck uvm.
- Einsatzbereich:
Löst Dispersionsfarben, Latexfarben, elastische Fassadenfarben, Acrylate, Kunststoffputze, Klebstoffe, PU-Schaum.
- Besonderheiten:
Zur großflächigen Anwendung, ideal zur Entfernung von Dispersionsfarben, geruchsmild, säurefrei, gute Abwaschbarkeit durch Seifenverdickung.
- Weitere Informationen: [SG 94](#)

Abbeizer und Entlacker

Aus der Serie Abbeizer-System von Scheidel

Lacke und Farben

Drystrip Allround Trockenabbeizer für Bautenschutzfarben und Lacke



Drystrip Allround Trockenabbeizer



Drystrip Allround Trockenabbeizer für Fassaden und Innenbereich, mineralische Untergründe, Stuck, Holz, Metall.

Drystrip Allround Trockenabbeizer

- Anwendung:
Fassaden und Innenbereich, mineralische Untergründe, Stuck, Holz, Metall.
- Einsatzbereich:
Löst Dispersionsfarben, Latexfarben, 1K-Lacke.
- Besonderheiten:
Sehr geruchsarmer Abbeizer, bindet gelöste Farb- und Lackschichten in Pastenform, dadurch ist Abbeizen ohne Schmierungen möglich.
- Weitere Informationen: [Drystrip Allround](#)

Abbeizer und Entlacker

Aus der Serie Abbeizer-System von Scheidel

Drystrip Alkalisch Trockenabbeizer für Lacke



Drystrip Alkalisch Trockenabbeizer



Drystrip Trockenabbeizer für Außen- und Innenbereiche, Holz, Metall.

Drystrip Alkalisch Trockenabbeizer

- Anwendung:
Außen- und Innenbereich, Holz, Metall.
- Einsatzbereich:
Löst Ölfarben, Alkydharzlacke, Lasuren und Bleimennige.
- Besonderheiten:
Lösemittelfrei, geruchsneutraler Abbeizer, bindet gelöste Farb- und Lackschichten in Pastenform, dadurch ist Abbeizen ohne Schmierungen möglich. Neutralisation mit Neutra-S.
- Weitere Informationen: [Drystrip Alkalisch](#)

Abbeizer und Entlacker

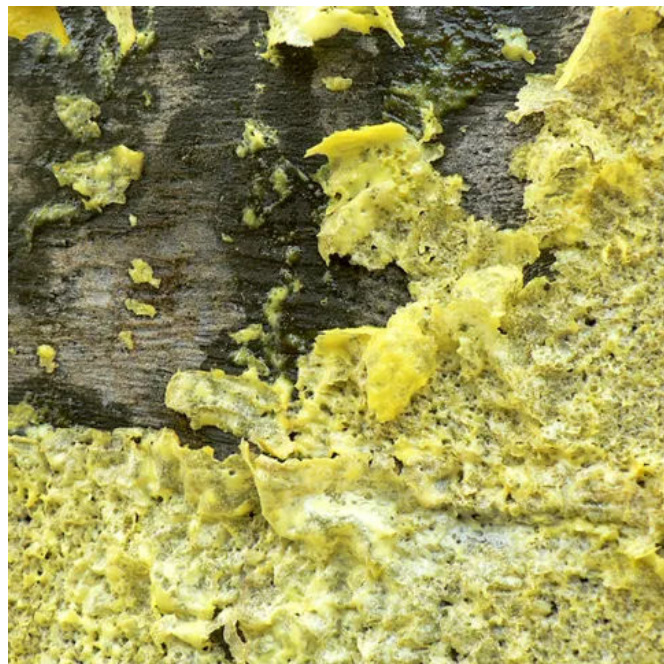
Aus der Serie Abbeizer-System von Scheidel

2K-Beschichtungen

Oxystrip Superlöser 2K Abbeizer für 2K-Beschichtungen und Lacke



Oxystrip Superlöser 2K Abbeizer



Oxystrip Superlöser 2K Abbeizer für Holz, Metall, mineralische Untergründe.

Oxystrip Superlöser 2K Abbeizer

- Anwendung:
Außen- und Innenbereich, Holz, Metall, mineralische Untergründe.
- Einsatzbereich:
1K-Lacke, 2K-Lacke z.B. PU, Epoxy, Einbrenn- und Pulverlacke, Spachtelmassen, Brandschutzbeschichtungen.
- Besonderheiten:
Auf wässriger Basis, wirkt durch Alkohol und Säuren, starkes Löseverhalten.
- Weitere Informationen: [Oxystrip](#)

Abbeizer und Entlacker

Aus der Serie Abbeizer-System von Scheidel

Blitz Schnellentlacker für Lacke und 2K-Beschichtungen



Blitz Schnellentlacker



Blitz Schnellentlacker für Holz, Metall, mineralische Untergründe.

Blitz Schnellentlacker

- Anwendung:
Speziell industrielle Anwendung und Schreinerhandwerk, Außen- und Innenbereich, Holz, Metall, mineralische Untergründe.
- Einsatzbereich:
1K- und 2K-Lacke, PU-Lacke, Epoxy, Pulverbeschichtungen.
- Besonderheiten:
Achtung: leicht entzündlich, Verarbeitung kleinflächig, schnelles Löseverhalten.
- Weitere Informationen: [Blitz Entlacker](#)

Aus der Praxis

Weitere Informationen

[Scheidel Abbeizersystem](#) | [Scheidel Katalog](#)