

# Rinnenformsteine

## Eigenschaften

- Erfüllt EN 1338 D I
- Mit Abstandshilfen für 5 mm breite Fugen
- Minifase, R5/2 mm
- Erweiterbar mit Rinnenpflaster
- Befahrbar
- Frost-/Tausalz widerstandsfähig

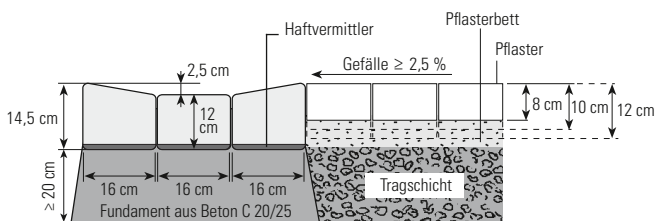
## Einsatzbereiche

- Entwässerungsrinnen und Wasserführung in Verkehrsflächen

## Einbauhinweis und -beispiel

Dieses speziell zur Erstellung von Pflasterrinnen entwickelte Steinsystem bietet durch die schräge Oberseite einige Vorteile gegenüber einer Pflasterrinne z. B. aus Würfelpflaster. Die Steine müssen nicht geneigt eingebaut werden, sodass klaffende Fugen und Kantenabplatzungen vermieden werden.

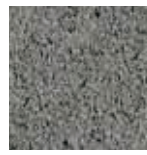
Die Abschrägung am oberen Teil des Rinnensteins ermöglicht ein Überfahren mit dem Rüttler. Die angeformten Abstandshilfen ermöglichen einen schnellen Einbau. Außerdem können Steinsysteme von bis zu 12 cm Dicke problemlos angepflastert werden.



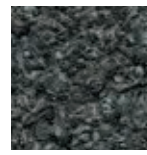
## Einbaubeispiel Rinnenformstein



## Standardfarben

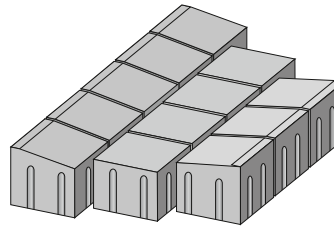


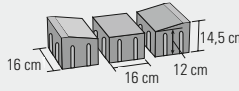

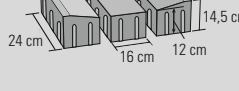

Basaltbetongrau



Basaltbeton ausgewaschen

**Nur in der Lieferregion West erhältlich.**



Rinnenformsteine leicht gefast mit abgeschrägter Oberfläche	Rastermaß cm	Dicke cm	ca. kg/St.	ca. Bedarf 3 zeilige Rinne/lfm.
	16 x 16	12/14,5	8,0	ca. 12,5 St.
	16 x 16	12	7,0	ca. 6,25 St.
	24 x 16	12/14,5	12,3	8,33 St.
	24 x 16	12	10,2	4,17 St.

