

# T43

## Glas-Systemtrennwand

Einscheiben-Verglasung,  
mittig liegend

Flexibles, modular aufgebautes Trennwandsystem für großzügige Raumkonzepte. Basierend auf dem System T43 ist das Hauptmerkmal die mittig liegende ISO-Verglasung. Das System ist in flexiblen Breitenrastern und Raumhöhen planbar. Die verwendeten Materialien erfüllen Nachhaltigkeitsstandards und lassen sich mit allen Goldbach Kirchner Trennwand-Systemen kombinieren. Die Trennwände lassen sich vollständig versetzen – ohne Materialverlust. Eine breite Palette an Zargen- und Türlösungen ist verfügbar. Der Aufbau gewährleistet eine hohe Umnutzungsfähigkeit, Wiederverwendbarkeit sowie gut trennbare Materialien. Geeignet für DGNB- und LEED-Zertifizierungen sowie zirkuläres Bauen – für Architektur der Zukunft.

**Trennwandstärke**

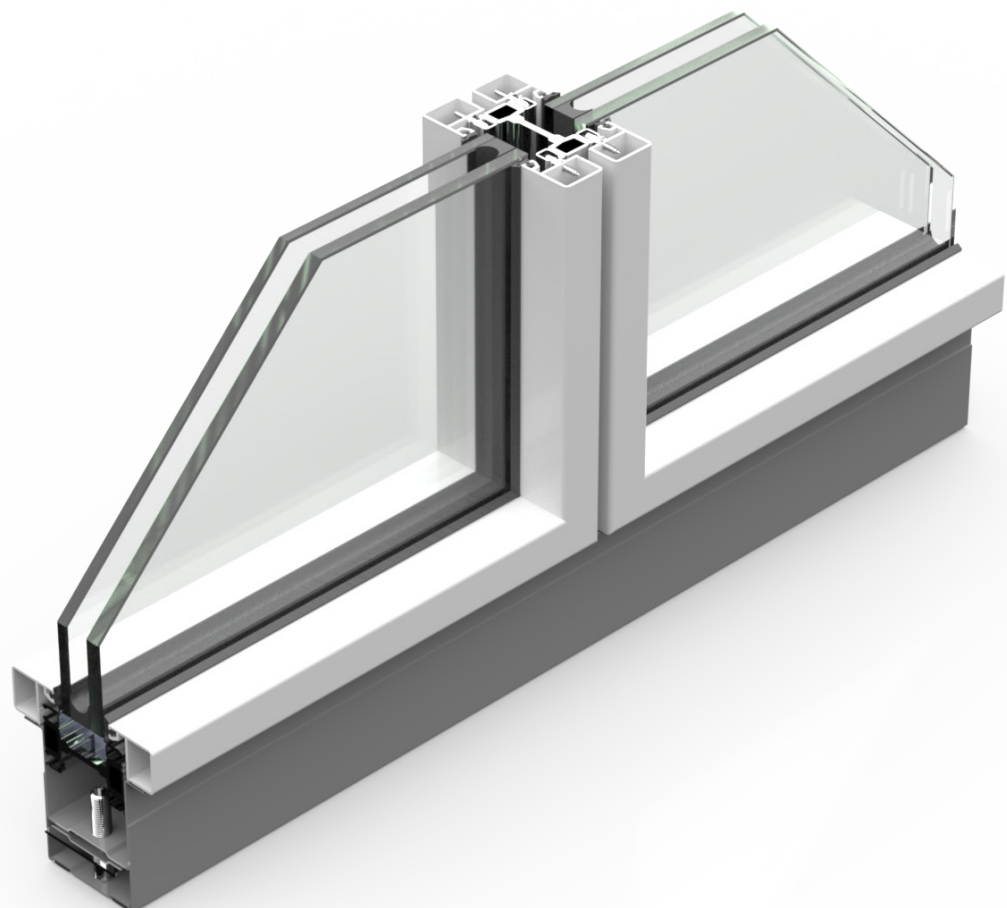
100 mm

**Schallschutz**

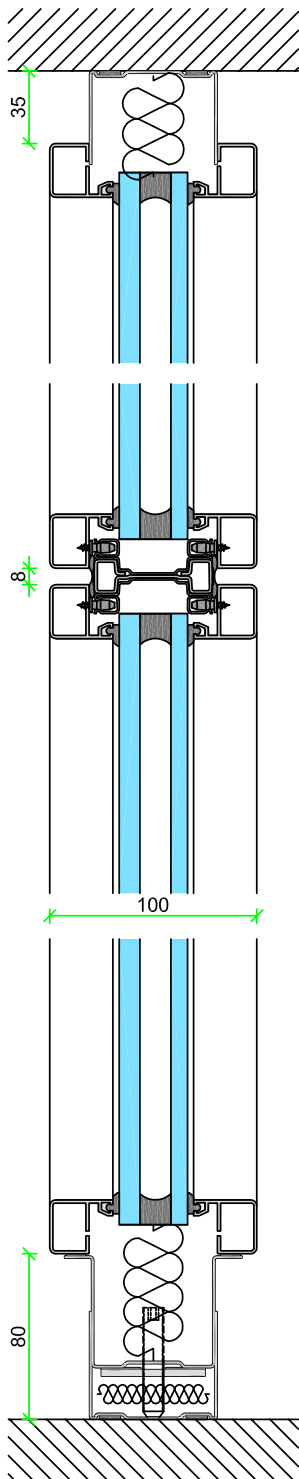
39 dB  $R_{w,p}$

**Brandschutz**

Ohne Anforderung



## Technische Daten



Vertikalschnitt T43

<b>Wandstärke:</b>	100 mm
<b>Aluminiumrahmen:</b>	Eloxiert oder gepulvert
<b>Ansichtsbreite Rahmen:</b>	26 mm
<b>Deckenanschluss:</b>	Stahl-U-Profil, pulverbeschichtet, ca. 35 mm
<b>Deckenausgleich:</b>	+/- 15 mm
<b>Bodenanschluss:</b>	Stahl-Teleskop-Profil, pulverbeschichtet, ca. 80 mm
<b>Bodenausgleich:</b>	+/- 20 mm
<b>Wandanschluss Standard:</b>	Breite 24 mm
<b>Wandausgleich:</b>	+/- 4 mm
<b>Fugensbild:</b>	Breite 8 mm
<b>Statik:</b>	Standsicherheits-Nachweis nach DIN 4103 Teil 1 für Einbaubereich I und II
<b>Massenermittlung:</b>	32 kg/m <sup>2</sup> Grundwert
<b>Brandschutz:</b>	F0, ohne Anforderung
<b>Rauchschutz:</b>	Möglich, nach DIN 18095-2
<b>Schallschutz:</b>	ISO 140-3 und ISO 717-1 39 dB Rw,p

## Systembeschreibung

<p><b>Konstruktion</b></p>	<p>Nichttragende innere System-Trennwand, befestigt über U-Profile am Baukörper. Gefachunterkonstruktion aus Stahlprofilen. Aluminium-Glas-Rahmen klipschraubengefast, jederzeit revisionierbar. Hohe Stabilität durch einklemmen im verwindungssteifen Ständer. Präzises Fugenbild dank exakter Klipsführung. Optimierter Schallschutz durch punktuelle Verbindung mit dem Ständersystem.</p>
<p><b>Verglasung</b></p>	<p>Mittig liegende Isolierverglasung (bis 33mm realisierbar) beidseitig mit Aluminium-Rahmen verblendet. Die Ansichtsbreite der Rahmen beträgt 26 mm. Die Aluminiumrahmen werden beidseitig in das Ständerwerk eingesetzt und stoßen mittig über eine Dichtung an die Verglasung.</p>
<p><b>Aluminiumrahmen</b></p>	<p>Stranggepresste Aluminiumprofile, standardmäßig EV1 eloxiert. Optional erhältlich in weiteren Eloxalfarben sowie pulverbeschichtet in RAL- und Sonderfarben für individuelle Gestaltungsansprüche.</p>
<p><b>Anschlussprofile</b></p>	<p>Aus Stahl, pulverbeschichtet in RAL 9011 matt mit Feinstruktur, RAL 9010 und RAL 9006. Weitere Farbtöne auf Anfrage erhältlich für eine flexible Anpassung an das Raumkonzept. Sockel auch in Holz verblendet möglich.</p>
<p><b>Unterkonstruktion</b></p>	<p>Aus verzinktem Stahl. Fuge und Abdichtung durch umlaufende, dauerelastische Trockendichtung in RAL 9011, alternativ RAL 7035 oder RAL 9010. Keder oder Abdeckungen werden nicht aufgesetzt oder eingedrückt – für eine klare, präzise Fugenführung.</p>
<p><b>Organisierbarkeit</b></p>	<p>Vertikale Organisierbarkeit über integrierte Rasterschlitzung im Stahlständer – ermöglicht die flexible Aufnahme funktionaler Elemente im definierten Rastermaß.</p>
<p><b>Erweiterungen</b></p>	<p>Ausführbar mit farbigen oder opaken Verglasungen – satiniert, bedruckt oder mit Sichtschutzfolien für individuelle Licht- und Sichtführung. Lieferbar auch mit Jalousien.</p>

## Vorteile unserer Systemtrennwände

Die Goldbach Kirchner Trennwand-Systeme setzen neue Maßstäbe in der Innenraumgestaltung und erfüllen alle Anforderungen an Nachhaltigkeit, Wiederverwendbarkeit und Recycling.



### Montagefreundlichkeit und Flexibilität

Unsere modularen Wandsysteme verbinden architektonische Freiheit mit effizienter Bauweise. Mit hoher Vorfertigung, montagefreundlich und flexibel einsetzbar, ermöglichen sie präzise Raumgestaltung und verkürzen die Bauzeit spürbar – für Projekte jeder Größenordnung.



### Nachhaltigkeit und Umweltschutz

Durch sortenreine Trennbarkeit und vollständige Wiederverwertbarkeit setzen unsere Systeme Maßstäbe in Sachen Nachhaltigkeit. Sie erfüllen die Anforderungen für DGNB- und LEED-Zertifizierungen – ein klares Plus für zukunftsorientiertes Bauen.



### Konzipiert für Zirkuläres Bauen

Die Wandelemente sind verlustfrei demontier- und versetzbar – sogar im laufenden Betrieb. Kompatibel mit nahezu allen Systemen von Goldbach Kirchner, ermöglichen sie stets flexible Raumkonzepte bei maximaler Ressourceneffizienz.



### Durchdachte Technik

Design und Funktion im Gleichklang: Der stufenlos teleskopierbare Sockel erlaubt exakte Höhenjustierung, verdeckte Rasterschlitzungen im Profil integrieren Organisationselemente flexibel. Revisionierbare Glasrahmen sichern den einfachen Austausch von Glaselementen.



### Qualität und Präzision

Alle Trennwandsysteme von Goldbach Kirchner sind „Made in Germany“ – gefertigt mit höchster Präzision und Qualitätsanspruch. Geprüfte Funktionen, zum Beispiel Brand-, Rauch- und Schallschutz, Raumakustik sowie Stand- und Absturzsicherheit erfüllen alle architektonischen Anforderungen.



### Praktische Anwendungen

Die Trennwandsysteme ermöglichen Architekten und Planern flexible Raumlösungen, die sich dynamisch an neue Anforderungen anpassen. Ideal für moderne Bürowelten, lassen sich Arbeitsbereiche schnell und bauschonend umstrukturieren – ohne Eingriff in die Gebäudestruktur.



Visionen zu  
verwirklichen  
hat bei uns  
Tradition.

**Goldbach Kirchner *raumconcepte* GmbH**

Am Sportplatz 7  
63826 Geiselbach

goldbachkirchner.de  
info@goldbachkirchner.de

+49 6024 6756 0  




Mitglied der

**DGNB**

Deutsche Gesellschaft für Nachhaltiges Bauen  
German Sustainable Building Council