

T34

Glas-Systemtrennwand

Zweischeiben-Verglasung,
frontbündig

Flexibles, modular aufgebautes Trennwandsystem mit filigranen Aluminiumrahmen und innenliegendem Systemständer. Hauptmerkmal ist die frontbündige Zweischeiben-Verglasung mit einer Ansichtsbreite von 34 mm. Das System ist in flexiblen Breitenrastern und Raumhöhen planbar. Die verwendeten Materialien erfüllen Nachhaltigkeitsstandards und lassen sich mit allen Goldbach Kirchner Trennwand-Systemen kombinieren. Die Trennwände lassen sich vollständig versetzen – ohne Materialverlust. Eine breite Palette an Zargen- und Türlösungen ist verfügbar. Der Aufbau gewährleistet eine hohe Umnutzungsfähigkeit, Wiederverwendbarkeit sowie gut trennbare Materialien. Geeignet für DGNB- und LEED-Zertifizierungen sowie zirkuläres Bauen – für Architektur der Zukunft.

Wandstärke

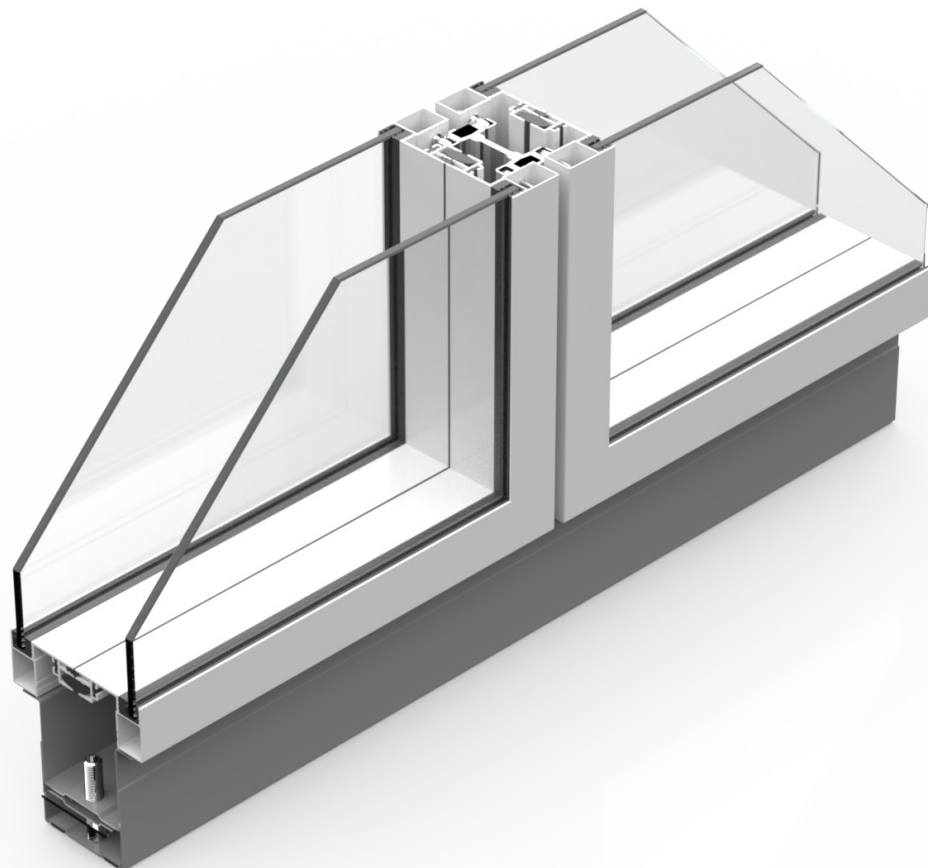
100 mm

Schallschutz

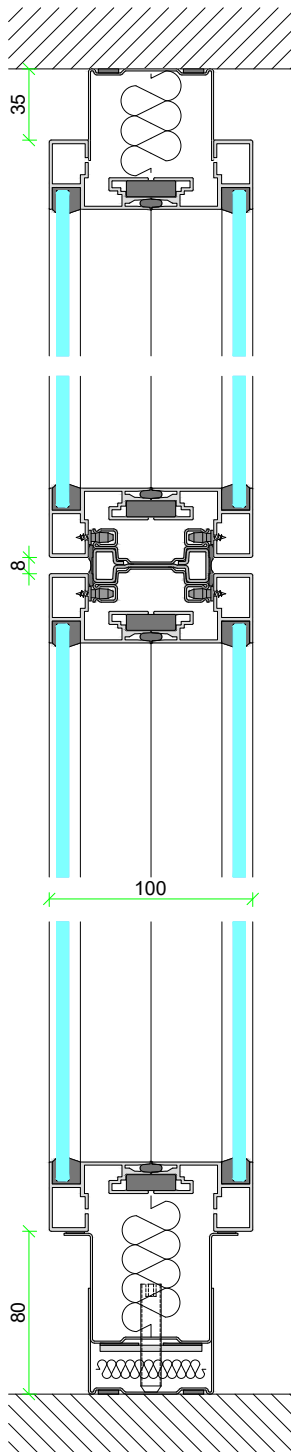
40 bis 51 dB Rw,p

Brandschutz

Ohne Anforderung, F30/EI30
in Kombination mit T34 EI30



Technische Daten



Vertikalschnitt T34

Wandstärke:	100 mm
Rahmen:	Aluminiumrahmen eloxiert oder gepulvert, revisionsierbar
Ansichtsbreite Rahmen:	34 mm
Deckenanschluss:	Stahl-U-Profil, pulverbeschichtet, ca. 35 mm
Deckenausgleich:	+/- 15 mm
Bodenanschluss:	Stahl-Teleskop-Profil, pulverbeschichtet, ca. 80 mm
Bodenausgleich:	+/- 20 mm
Wandanschluss:	Breite 24 mm
Wandausgleich:	+/- 4 mm
Fugenbild:	Breite 8 mm
Statik:	Stand sicherheits-Nachweis nach DIN 4103 Teil 1 für Einbaubereich I und II
Massenermittlung:	ca. 40 kg/m ² mit 2x6 mm Verglasung
Brandschutz:	Möglich in Kombination mit T34 EI30
Schallschutz:	DIN EN ISO 10140-3, DIN EN ISO 717-1 40 bis 51 dB Rw,p
Rauchschutz:	Möglich, nach DIN 18095-2
Gebogene Ausführung:	Möglich

Systembeschreibung

Konstruktion	Nichttragende innere System-Trennwand. Anschluss an den Baukörper über U-Profile. Gefachbildung durch Stahlprofile als Unterkonstruktion. Befestigung der Aluminium-Glas-Rahmen über Klips-Schrauben. Die Rahmen sind jederzeit revisionierbar. Hohe statische Stabilität durch das Einklemmen in den verwindungssteifen Ständer. Exaktes Fugenbild durch präzise Klips-Führung. Hoher Schallschutz durch punktweise Verbindung mit dem Ständersystem.
Verglasung	Zweischeiben-Verglasung in voneinander unabhängigen Aluminiumrahmen und zwischenliegender Trockendichtung. Standardausführung in ESG 6 mm. Je nach akustischer und technischer Anforderung können Gläser bis 10 mm Stärke eingesetzt werden.
Aluminiumrahmen	Stranggepresste Aluminiumprofile, standardmäßig EV1 eloxiert. Optional erhältlich in weiteren Eloxalfarben sowie pulverbeschichtet in RAL- und Sonderfarben für individuelle Gestaltungsansprüche.
Anschlussprofile	Aus Stahl, pulverbeschichtet in RAL 9011 matt mit Feinstruktur, RAL 9010 und RAL 9006. Weitere Farbtöne auf Anfrage erhältlich für eine flexible Anpassung an das Raumkonzept. Sockel auch in Holz verblendet möglich.
Unterkonstruktion	Aus verzinktem Stahl. Fuge und Abdichtung durch umlaufende, dauerelastische Trockendichtung in RAL 9011, alternativ RAL 7035 oder RAL 9010. Keder oder Abdeckungen werden nicht aufgesetzt oder eingedrückt – für eine klare, präzise Fugenführung.
Organisierbarkeit	Vertikale Organisierbarkeit über integrierte Rasterschlitzung im Stahlständer – ermöglicht die flexible Aufnahme funktionaler Elemente im definierten Rastermaß.
Erweiterungen	Ausführbar mit farbigen oder opaken Verglasungen oder mit Sichtschutzfolien für individuelle Licht- und Sichtführung. Innenliegende Jalousien sind möglich.

Vorteile unserer Systemtrennwände

Die Goldbach Kirchner Trennwand-Systeme setzen neue Maßstäbe in der Innenraumgestaltung und erfüllen alle Anforderungen an Nachhaltigkeit, Wiederverwendbarkeit und Recycling.



Montagefreundlichkeit und Flexibilität

Unsere modularen Wandsysteme verbinden architektonische Freiheit mit effizienter Bauweise. Mit hoher Vorfertigung, montagefreundlich und flexibel einsetzbar, ermöglichen sie präzise Raumgestaltung und verkürzen die Bauzeit spürbar – für Projekte jeder Größenordnung.



Nachhaltigkeit und Umweltschutz

Durch sortenreine Trennbarkeit und vollständige Wiederverwertbarkeit setzen unsere Systeme Maßstäbe in Sachen Nachhaltigkeit. Sie erfüllen die Anforderungen für DGNB- und LEED-Zertifizierungen – ein klares Plus für zukunftsorientiertes Bauen.



Konzipiert für Zirkuläres Bauen

Die Wandelemente sind verlustfrei demontier- und versetzbar – sogar im laufenden Betrieb. Kompatibel mit nahezu allen Systemen von Goldbach Kirchner, ermöglichen sie stets flexible Raumkonzepte bei maximaler Ressourceneffizienz.



Durchdachte Technik

Design und Funktion im Gleichklang: Der stufenlos teleskopierbare Sockel erlaubt exakte Höhenjustierung, verdeckte Rasterschlitzungen im Profil integrieren Organisationselemente flexibel. Revisionierbare Glasrahmen sichern den einfachen Austausch von Glaselementen.



Qualität und Präzision

Alle Trennwandsysteme von Goldbach Kirchner sind „Made in Germany“ – gefertigt mit höchster Präzision und Qualitätsanspruch. Geprüfte Funktionen, zum Beispiel Brand-, Rauch- und Schallschutz, Raumakustik sowie Stand- und Absturzsicherheit erfüllen alle architektonischen Anforderungen.



Praktische Anwendungen

Die Trennwandsysteme ermöglichen Architekten und Planern flexible Raumlösungen, die sich dynamisch an neue Anforderungen anpassen. Ideal für moderne Bürowelten, lassen sich Arbeitsbereiche schnell und bauschonend umstrukturieren – ohne Eingriff in die Gebäudestruktur.



Visionen zu
verwirklichen
hat bei uns
Tradition.

Goldbach Kirchner *raumconcepte* GmbH

Am Sportplatz 7
63826 Geiselbach

goldbachkirchner.de
info@goldbachkirchner.de

+49 6024 6756 0




Mitglied der

DGNB

Deutsche Gesellschaft für Nachhaltiges Bauen
German Sustainable Building Council