

# T10

## Vollwand-System

Systemtrennwand,  
beidseitig beplankt

Das flexible Vollwand-System T10 ist ein universeller Klassiker. Mit frei wählbaren Oberflächen, Stoffbespannt, Akustisch wirksam oder mit Brandschutz – die Auswahl ist grenzenlos. Das System ist frei in jedem Breitenraster und in jeder Raumhöhe planbar. Revisionierbare Paneele ermöglichen eine nachhaltige, langfristige Nutzung. Die verwendeten Materialien erfüllen Nachhaltigkeitsstandards und lassen sich mit allen Goldbach Kirchner Trennwand-Systemen kombinieren. Die Trennwände lassen sich vollständig versetzen – ohne Materialverlust. Eine breite Palette an Zargen- und Türlösungen ist verfügbar. Der Aufbau gewährleistet eine hohe Umnutzungsfähigkeit, Wiederverwendbarkeit sowie gut trennbare Materialien. Geeignet für DGNB- und LEED-Zertifizierungen sowie zirkuläres Bauen – für Architektur der Zukunft.

### **Wandstärke**

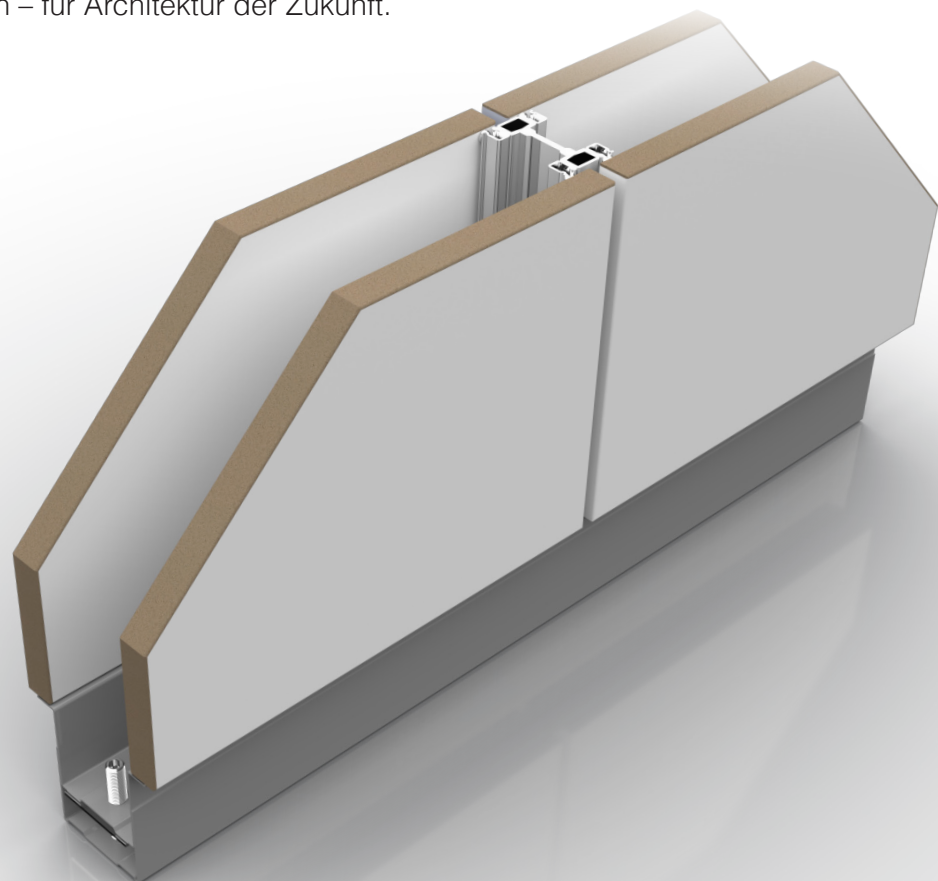
100 mm

### **Brandschutz**

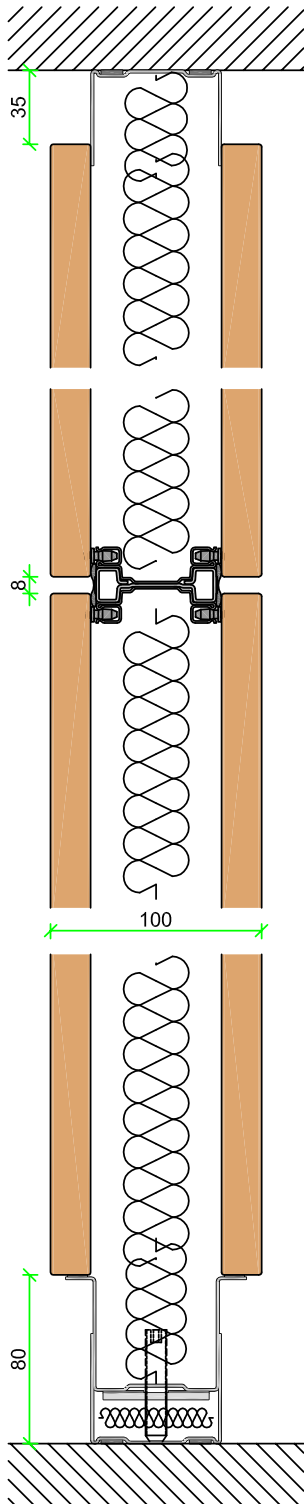
F30/EI30 EI30-NBB EI60-NBB

### **Schallschutz**

40 bis 51 dB



## Technische Daten



Vertikalschnitt T10

<b>Wandstärke:</b>	100 mm
<b>Deckenanschluss:</b>	Stahl-U-Profil, pulverbeschichtet, ca. 35 mm
<b>Deckenausgleich:</b>	+/- 15 mm
<b>Bodenanschluss:</b>	Stahl-Teleskop-Profil, pulverbeschichtet, ca. 80 mm
<b>Bodenausgleich:</b>	+/- 20 mm
<b>Wandanschluss:</b>	Breite 24 mm
<b>Wandausgleich:</b>	+/- 4 mm
<b>Fugenbild:</b>	Breite 8 mm
<b>Statik:</b>	Stand sicherheits-Nachweis nach DIN 4103 Teil 1 für Einbaubereich I und II
<b>Massenermittlung:</b>	B2 bei ca. 34 kg/m <sup>2</sup> Mittelwert nbb ca. 43 kg/m <sup>2</sup> Mittelwert
<b>Brandschutz:</b>	Ohne Anforderung
Deutschland	EI30/F30 nach P-11-001645-AbP01-ift
Schweiz	EI30 B2 nach VKF BSA Nr. 23060 EI30 nbb nach VKF BSA Nr. 23064 EI60 nbb nach VKF BSA Nr. 24708
<b>Schallschutz:</b>	DIN EN ISO 140-3, DIN EN ISO 717-1 40 bis 51 dB Rw,p
<b>Rauchschutz:</b>	Vorhanden
<b>Gebogene Ausführung:</b>	Möglich

## Systembeschreibung

<b>Konstruktion</b>	Beidseitig vollverschaltete nichttragende System-Trennwand. Stahl-Skelettbauweise mit einer Wandstärke von 100 mm, Glas- und Türelemente lassen sich nahtlos kombinieren für maximale Gestaltungsfreiheit.
<b>Bepankung</b>	Trägerplatte Span P2 F**** 19 mm D-s2,d0 (B2), Oberfläche Melamin nach DIN EN 14322, Kanten in 2 mm ABS im gleichen Dekor. Hochwertige Messerfurniere (auch in Abwicklung) mit lösungsmittelfreiem UV-Lack in unterschiedlichen Glanzgraden beschichtet.
<b>Anschlussprofile</b>	Aus Stahl, pulverbeschichtet in RAL 9011 matt mit Feinstruktur, RAL 9010 und RAL 9006. Weitere Farbtöne auf Anfrage erhältlich für eine flexible Anpassung an das Raumkonzept.
<b>Unterkonstruktion</b>	Aus verzinktem Stahl. Fuge und Abdichtung durch umlaufende, dauerelastische Trockendichtung in RAL 9011, alternativ RAL 7035 oder RAL 9010. Keder oder Abdeckungen werden nicht aufgesetzt oder eingedrückt – für eine klare, präzise Fugenführung.
<b>Organisierbarkeit</b>	Vertikale und horizontale Organisierbarkeit über integrierte Rasterschlitzung im Stahlständer.
<b>Erweiterungen</b>	Ausführbar in Dekor-, Furnier, Lack-, Textil- und Sonderoberflächen. Auch in raumakustisch wirksamen Varianten. Komplette Integration von Raumakustikelementen sonic10 in die Trennwand. Alle gängigen Perforierungen sind möglich.
<b>Ökologie</b>	Nicht brennbare besonders emissionsarme Mineraldämmung mit dem „Blauen Engel“ ausgezeichnet. Spanplatten besonders emissionsarm F****. Gipsfaserplatten nach DIN EN 15283-2. Alle Materialien unserer Trennwände sind nach der Nutzungsfase sortenrein recycelbar.

## Vorteile unserer Systemtrennwände

Die Goldbach Kirchner Trennwand-Systeme setzen neue Maßstäbe in der Innenraumgestaltung und erfüllen alle Anforderungen an Nachhaltigkeit, Wiederverwendbarkeit und Recycling.



### Montagefreundlichkeit und Flexibilität

Unsere modularen Wandsysteme verbinden architektonische Freiheit mit effizienter Bauweise. Mit hoher Vorfertigung, montagefreundlich und flexibel einsetzbar, ermöglichen sie präzise Raumgestaltung und verkürzen die Bauzeit spürbar – für Projekte jeder Größenordnung.



### Nachhaltigkeit und Umweltschutz

Durch sortenreine Trennbarkeit und vollständige Wiederverwertbarkeit setzen unsere Systeme Maßstäbe in Sachen Nachhaltigkeit. Sie erfüllen die Anforderungen für DGNB- und LEED-Zertifizierungen – ein klares Plus für zukunftsorientiertes Bauen.



### Konzipiert für Zirkuläres Bauen

Die Wandelemente sind verlustfrei demontier- und versetzbar – sogar im laufenden Betrieb. Kompatibel mit nahezu allen Systemen von Goldbach Kirchner, ermöglichen sie stets flexible Raumkonzepte bei maximaler Ressourceneffizienz.



### Durchdachte Technik

Design und Funktion im Gleichklang: Der stufenlos teleskopierbare Sockel erlaubt exakte Höhenjustierung, verdeckte Rasterschlitzungen im Profil integrieren Organisationselemente flexibel. Revisionierbare Glasrahmen sichern den einfachen Austausch von Glaselementen.



### Qualität und Präzision

Alle Trennwandsysteme von Goldbach Kirchner sind „Made in Germany“ – gefertigt mit höchster Präzision und Qualitätsanspruch. Geprüfte Funktionen, zum Beispiel Brand-, Rauch- und Schallschutz, Raumakustik sowie Stand- und Absturzsicherheit erfüllen alle architektonischen Anforderungen.



### Praktische Anwendungen

Die Trennwandsysteme ermöglichen Architekten und Planern flexible Raumlösungen, die sich dynamisch an neue Anforderungen anpassen. Ideal für moderne Bürowelten, lassen sich Arbeitsbereiche schnell und bauschonend umstrukturieren – ohne Eingriff in die Gebäudestruktur.



# Visionen zu verwirklichen hat bei uns Tradition.

**Goldbach Kirchner *raumconcepte* GmbH**

Am Sportplatz 7  
63826 Geiselbach

goldbachkirchner.de  
info@goldbachkirchner.de

+49 6024 6756 0  




Mitglied der

**DGNB**

Deutsche Gesellschaft für Nachhaltiges Bauen  
German Sustainable Building Council