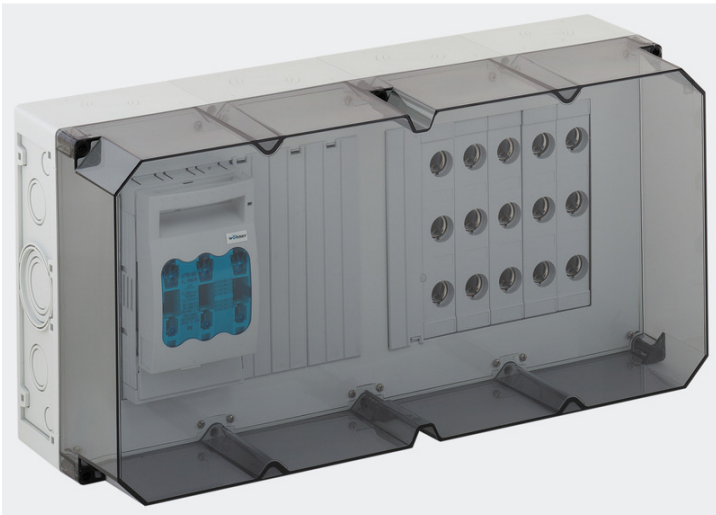


Kombi-Reitergehäuse

AKi-SK 451



AKi-SK 451

Kombi-Reitergehäuse

Artikelnummer: 76700101

Maße: 600 x 300 x 210 mm

Kombi-Reitergehäuse, 1 x NH 00-Reiter-Sicherungs-Lasttrennschalter, Bemessungsstrom 100 A, Schellenanschluss 1,5 - 70 mm², Abgang universal, 5 x 3-polige D02-Reiter-Sicherungssockel, E 18-Gewinde, Bemessungsstrom 63 A, Schraubanschluss 1,5 - 25 mm², auf Sammelschiene 5-polig, mit 5 Sammelschienenklemmen 16 - 70 mm², N-Klemme 4 - 35 mm², PE-Klemme 4 - 35 mm², N-Klemmen 1,5 - 16 mm², PE-Klemmen 1,5 - 16 mm²

auf Sammelschienen-system 250 A, mit transparentem Deckel



Produkteigenschaften

Elektrische Eigenschaften

Bemessungsbetriebsspannung AC:	400 V
Schutzklasse:	II
Schutzart:	IP54/IP65
Bemessungsstrom:	100 A
UL Type Rating:	k.A.

Farben

Farbe Unterteil:	grau
Farbe Oberteil:	transparent

Maße und Gewicht

Breite:	600 mm
Länge:	300 mm
Höhe:	210 mm
Gewicht:	9.17 kg

Materialeigenschaften

UV-beständig:	ja
halogenfrei:	ja
Brennbarkeitsklasse nach UL94:	V2
Glühdrahtfestigkeit:	850 °C (EN 60695-2-11)

Mechanische Eigenschaften

Schlagfestigkeit:	IK08
plombierbar:	ja

Umgebungsbedingungen

max. relative Luftfeuchtigkeit 25°C:	95 %
max. relative Luftfeuchtigkeit 40°C:	50 %
Umgebungstemperatur min.:	-25 °C

Umgebungsbedingungen

Umgebungstemperatur max.:	40 °C
Umgebungstemperatur 24h:	35 °C
Installationsort:	geschützter Außenbereich

Vertriebsdaten

EAN:	4013902885442
ETIM Klasse:	EC000249
Zolltarifnummer:	85369095
Mindestbestellmenge:	1

Werkstoff

Material Unterteil:	Polycarbonat
Material Oberteil:	Polycarbonat
Material Dichtung:	Polyurethan
Material Deckelschraube:	Polyamid, glasfaserverstärkt

Zubehör

[79300401 - AK ABL-ES - Außenbefestigungslaschen](#)

[07670001 - KP NH 00 - Prismenklemme](#)

Einführungen / Vorprägungen

