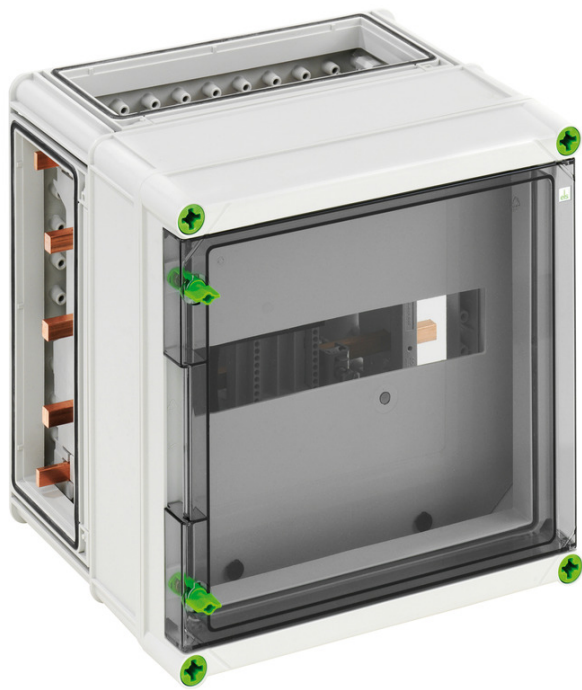


Automatengehäuse

## GSi 2 VS-KT-t



### GSi 2 VS-KT-t

Automatengehäuse

INDIVIDUALISIERBAR

Artikelnummer: 02135201  
Maße: 320 x 320 x 254 mm

Automatengehäuse, 14 Teilungseinheiten, 1-reihig, serienmäßig plombierbar, mit Sammelschienensystem 5-polig 250A, Sammelschieneneinspeisung 70/35 mm<sup>2</sup> und Adapter zum Einbau eines selektiven Hauptschalters, Abdeck- und Beschriftungstreifen, 3 x Gehäuseverbinder (GGV)

mit transparenter Klapptür



## Produkteigenschaften

### Elektrische Eigenschaften

Bemessungsisolationsspannung AC:	400 V
Schutzklasse:	II
Schutzart:	IP65
Anzahl Teilungseinheiten:	14

### Farben

Farbe Unterteil:	grau
Farbe Oberteil:	transparent

### Maße und Gewicht

Breite:	320 mm
Länge:	320 mm
Höhe:	254 mm
Innenhöhe:	157 mm
Gewicht:	5.52 kg

### Materialigenschaften

UV-beständig:	ja
halogenfrei:	ja
Glühdrahtfestigkeit:	960 °C (EN 60695-2-11)

### Mechanische Eigenschaften

Befestigungsart:	Aufbau
Schlagfestigkeit:	IK08
Drehmoment der Deckelschraube:	2.5 Nm
Anreihbar:	ja

### Umgebungsbedingungen

max. relative Luftfeuchtigkeit 25°C:	95 %
max. relative Luftfeuchtigkeit 40°C:	50 %

### Umgebungsbedingungen

Umgebungstemperatur min.:	-25 °C
Umgebungstemperatur max.:	40 °C
Umgebungstemperatur 24h:	35 °C
Installationsort:	geschützter Außenbereich

### Vertriebsdaten

EAN:	4013902902866
ETIM Klasse:	EC000214
Zolltarifnummer:	85369095
Mindestbestellmenge:	1

### Werkstoff

Material Unterteil:	Polycarbonat
Material Oberteil:	Polycarbonat
Material Dichtung:	Polyurethan
Material Deckelschraube:	Polyamid, glasfaserverstärkt

## Zubehör

[07251201 - GFS 12-m - Flanschset](#)

[07505601 - GSV 56 - Sammelschienenverbinder](#)