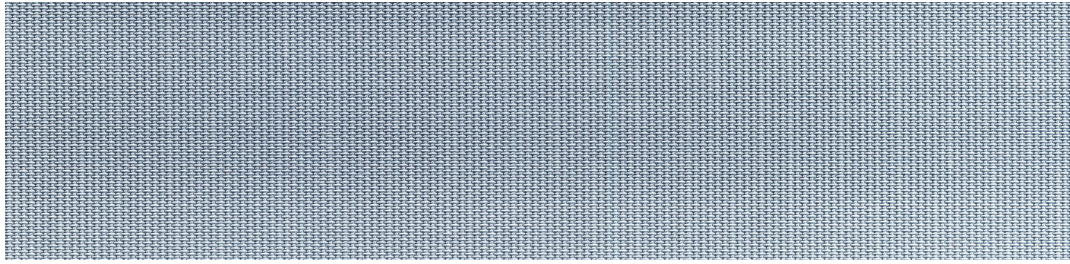


Mustergewalzt Leinen



Beschreibung

- > UGINOX Linen ist eine mustergewalzte Oberflächenausführung (typische Tiefe der Prägung: 60 µm / 0,0023 inch).
- > Diese Oberfläche ist in bestimmten ferritischen Edelstahlsorten unseres Lieferprogrammes KARA und in bestimmten austenitischen Edelstahlsorten erhältlich (beachten Sie unsere dimensionellen Möglichkeiten).
- > Wir fertigen je nach Dicke Breiten bis zu 1500 mm.
- > Die Oberflächenausführung entspricht der Bezeichnung 2M nach EN 10088-2.

Stärken

- > Dauerhafte Oberflächenausführung.
- > Gute Beständigkeit gegen mechanische Beschädigungen.
- > Erhöhte mechanische Eigenschaften.
- > Gute Korrosionsbeständigkeit.
- > Gut verformbar.

Anwendungen

- > **Bauwesen:** Fassade, Böden, öffentliche Einrichtungen, dekorative Elemente, usw.
- > **Gewerbliche Küchen:** Arbeitsflächen, Verkleidungen, usw.
- > **Aufzüge:** Kabinen, Türen, diverse Dekorationsteile, usw.
- > **Spülbecken:** Becken, Tropfteile, usw.

Unsere Empfehlungen

Schutzfolien

- > Wir empfehlen den Einsatz einer Schutzfolie, um die Oberfläche während des Transports, der Lagerung und der Verarbeitung zu schützen.
- > Die Wahl der Schutzfolie richtet sich nach den gewünschten Eigenschaften (Unterstützung für Verformung, Laserschneiden, usw).
Kontaktieren Sie uns bei spezifischen Fragestellungen.
- > Falls keine Schutzfolie erwünscht ist, empfehlen wir Papierzwischenlagen.

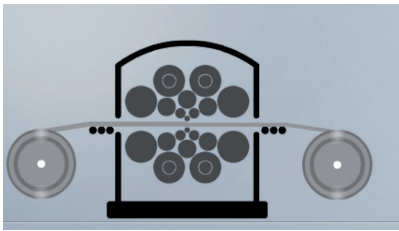


Unser Fertigungsverfahren

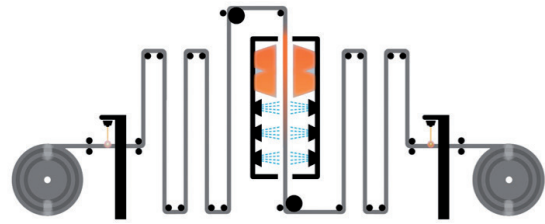
Die mustergewalzte Oberfläche UGINOX Linen entsteht beim Walzprozess mittels spezieller Walzzylinder, gefolgt von einer Blankglühoperation (2R).

Mit dieser Operation wird ein duktiles, für die Verformung optimales Produkt erreicht, das von inneren Spannungen befreit ist, um Phänomene wie Bombierung, Verdrehung, Rückfedereffekt bei den nachfolgenden Prozessen wie Ablängen, Biegen, usw. zu vermeiden. Schauen Sie sich sämtliche Produktionsschritte der Herstellung von rostfreiem Edelstahl auf unserer Internetseite an.

- > Diese Walztechnik ermöglicht eine gleichmässige und reproduzierbare Oberfläche in verschiedenen Edelstahlqualitäten und Dimensionen.
- > Die Fabrikation ist zertifiziert nach ISO 9001 und ISO 14001.



- > Das Musterwalzen während des Kaltwalzprozesses bewahrt die Eigenschaften der Passivschicht.



- > Der Produktionsschritt Blankglühen stellt die Duktilität wieder her, bewahrt den Glanz und verleiht dem Material eine optimale Passivschicht für eine gute Korrosionsbeständigkeit.

Unsere dimensionellen Möglichkeiten

Werkstoff bezeichnungen	Normen			Maximale Breite in mm	Dicke in mm (Standardtoleranzen)							
	ASTM	UNS	EN		0.5	0.6	0.7	0.8	1	1.2	1.5	2
K30⁽²⁾	430	S43000	1.4016	Maximale Breite in mm	1250	1250	1250	1500	1500	1500	1500	1500
K41	441	S43932	1.4509		1250	1250	1250	1500	1500	1500	1500	1500
304⁽¹⁾	304	S30400	1.4301		1250	1250	1250	1500	1500	1500	1500	1500
316L*	316L	S31603	1.4404		1250	1250	1250	1250	1250	1250	1250	1250

* Breite 1500 mm bei Dicke $\geq 0,8$ mm auf Anfrage

(1) 304D/304ED/304L: auf Anfrage

(2) K30ED: auf Anfrage

Standard

Auf Anfrage

UGINOX Linen ist in Form von Großcoils, Kleiningen, Tafeln und Ronden erhältlich.

Diese Edelstahlsorten sind konform zu den amerikanischen (NSF/ANSI 51-2007) und europäischen (N°1 935/2004) Lebensmittelnormen. Die mechanischen Eigenschaften von rostfreien Stahlsorten entsprechen den Normen EN 10088-2, EN 10088-4 und ASTM A240.

Die in sämtlichen Fabriken und Aperam Service-Centern hergestellten Produkte entsprechen den Normen der CE-Kennzeichnung.

Möchten Sie mehr über unsere Werkstoffe erfahren? Schauen Sie sich unsere technischen Datenblätter auf unserer Internetseite an.