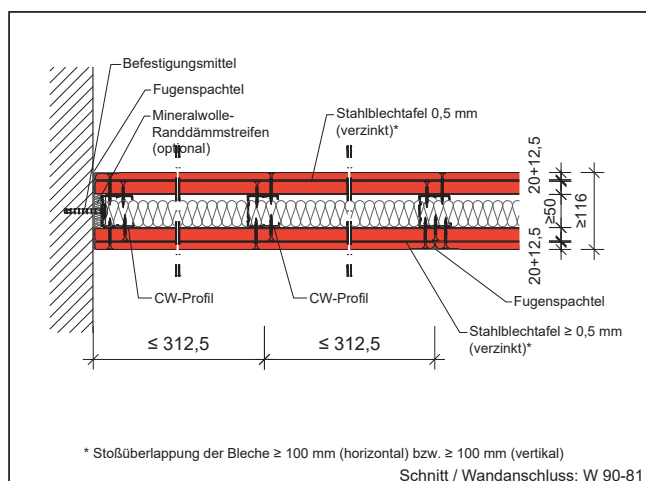
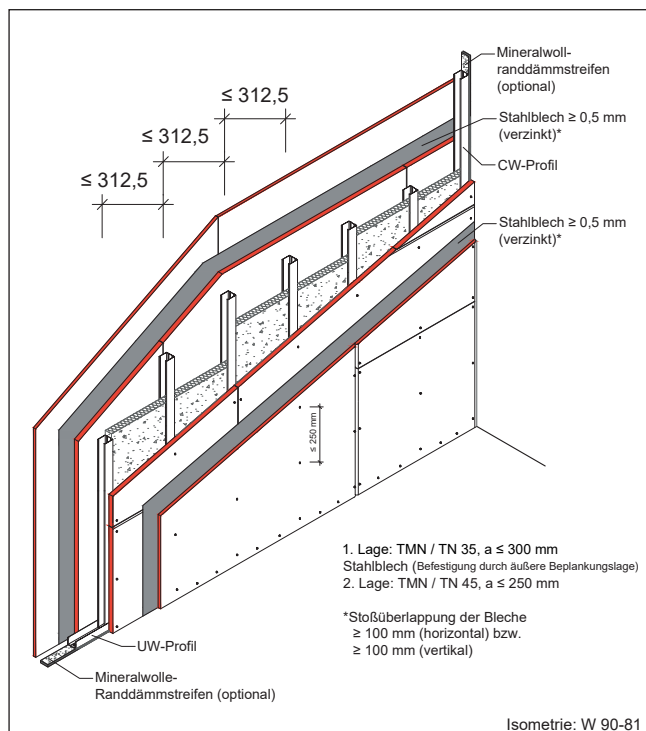


Brandwand F 90-A

Wandtypen CW 50/116 + CW 75/141 + CW 100/166
nichttragende, raumabschließende Montagewand
in Ständerbauart nach DIN 18181 + DIN 18183



Varianten

Wandtyp / Wanddicke [mm]	Metall- Ständerprofil	Dämmung - optional -
CW 75 / 141	CW 75	d ≥ 60 mm
CW 100 / 166	CW 100	d ≥ 80 mm

Bemerkungen / Hinweise

• Gipsplatten sind auf Ständern und/oder Riegeln dicht zu stoßen und um mindestens einen Ständerabstand zu versetzen. • Fugen gestoßener Gipsplatten-Beplankungen sowie Schraubenköpfe der Sichtlage sind zu verspachteln. Empfehlung: Gipsplatten-Stirnkanten mit Fasenhobel oder Cuttermesser vor dem Verspachteln anfasen. • Anschlüsse an begrenzende Bauteile sind dicht auszuführen. Fugenverspachtelung i.d.R. Q2 • Versatz der horizontalen Stöße der Gipsplatten-Beplankung ≥ 625 mm • Stoßüberlappung Stahlblech ≥ 100 mm (horizontal), ≥ 100 mm (vertikal). • Weitere Hinweise gem. DIN 18181, „Gipsplatten im Hochbau – Verarbeitung“ beachten. • Elektrodosen dürfen in Wänden mit Hohlraumdämmung gem. der Vorgaben des ABP eingebaut werden •

Alle Rechte und technische Änderungen vorbehalten. Angaben entsprechen dem technischen Stand Juli 2025 auf Grundlage amtlicher allgemeiner bauaufsichtlicher Prüfzeugnisse und / oder Normungen. Vor Ausführung der einzelnen Bauteilkonstruktionen sind mögliche Änderungen und / oder Ergänzungen der amtlichen allgemeinen bauaufsichtlichen Prüfzeugnisse / Normung verantwortlich zu prüfen. Maximal zulässige Abstände der Befestigungsmittel siehe www.danogips.de: Max. zulässige Abstände der Befestigungsmittel/oder Merkblatt 8 des BV Gips e.V. Angaben zum Materialbedarf als Beispielkalkulation. Der exakte Materialbedarf kann abweichen und sollte baustellenbezogen angepasst werden. Nachdrucke und / oder fototechnische Reproduktionen nur mit ausdrücklicher Genehmigung der Danogips GmbH & Co. KG

Danogips GmbH & Co. KG, Tilsiter Straße 2, 41460 Neuss, Telefon: 02131 / 71810-0, Fax: 02131 / 71810-91, www.danogips.de
Technische Information: Telefon: 02131 / 71810-88, Fax: 02131 / 71810-92, E-Mail: technik@danogips.de

DANO® System-Index

W 90 - 81

Nachweis

Allgemeines bauaufsichtliches Prüfzeugnis

P-2100/164/15-MPA BS

Wandaufbau

Wandtyp	CW 50 / 116
Beplankung beidseitig	1 x 20 mm DANO® Massiv DF/GKF + 1 x 12,5 mm DANO® Feuer DF/GKF + 1 x 0,5 mm Stahlblech verzinkt oder 1 x 20 mm DANO® Massiv impräg. DFH2/GKFi + 1 x 12,5 mm DANO® Feuer impräg. DFH2/GKFi + 1 x 0,5 mm Stahlblech verzinkt oder 1 x 20 mm DANO® Massiv DF/GKF + 1 x 12,5 mm DANO® Stabil DFH2IR/GKFi + 1 x 0,5 mm Stahlblech verzinkt
Ständerprofil	CW 50 DIN EN 14195 / DIN 18182-1 weitere Varianten möglich: z.B. mit CW 75, CW 100, CW 125
Dämmung optional	Mineralwolle nach DIN EN 13162, Schmelzpunkt < 1000°C
Wandhöhen siehe unten	

Materialbedarf pro m² Wandfläche

(Wandfläche 2,75 m x 5,00 m = 13,75 m²) Werte ohne Verlust- und Verschnittzuschlag

Artikel	Bedarf/m² ≥ 116 mm Wanddicke
Unterkonstruktion:	
- UW Profil 50/40/06 mm	0,73 m
- Mineralwolle Randdämmstreifen (optional)	1,13 m
- Metaldübel ≥ 6/60 mm*	1,50 Stück
- CW-Profil 50/50/06 mm	3,40 m
- Mineralfaserdämmstoff	1,00 m²
Beplankung:	
- DANO® - Gipsplatte, d = 20 mm	2,00 m²
- verzinktes Stahlblech, d = 0,5 mm	2,20 m²
- DANO® - Gipsplatte, d = 12,5 mm	2,00 m²
Verspachtelung Q2:	
- Fugenspachtel nach DIN EN 13963 z.B. aus dem DANO® - Spachtelsortiment	2,00 kg
Schnellbauschrauben:	
- TMN / TN 35, a ≤ 300 mm	ca. 25 Stück
- TMN / TN 45, a ≤ 250 mm	ca. 38 Stück
*max zul. Abstände der Befestigungsmittel siehe Tabelle „Abstände Befestigungsmittel“	

Wandhöhen* (m)

*weitere Wandhöhen in Abstimmung mit der techn. Abteilung.

Metallständerprofil DIN EN 14195 / DIN 18 182 T1	max. Wandhöhen	
	ohne Dämmung*	mit Dämmung
CW 50, a ≤ 312,5 mm	3,00	4,35
CW 75, a ≤ 312,5 mm	3,00	5,00
CW 100, a ≤ 312,5 mm	3,00	5,00
* bei Ausführung der Wandkonstruktion ohne Dämmung im Wandhohlraum sind die Gipsplatten der äußeren Beplankungslage raumhoch auszuführen.		