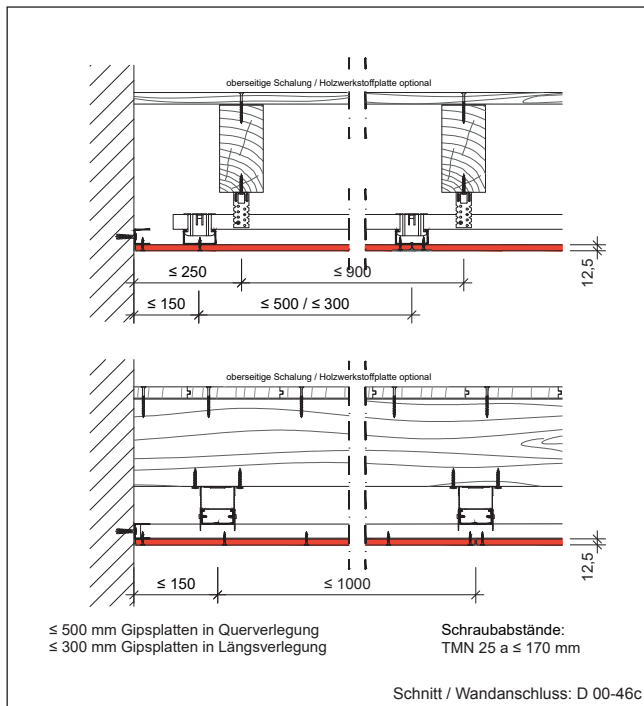
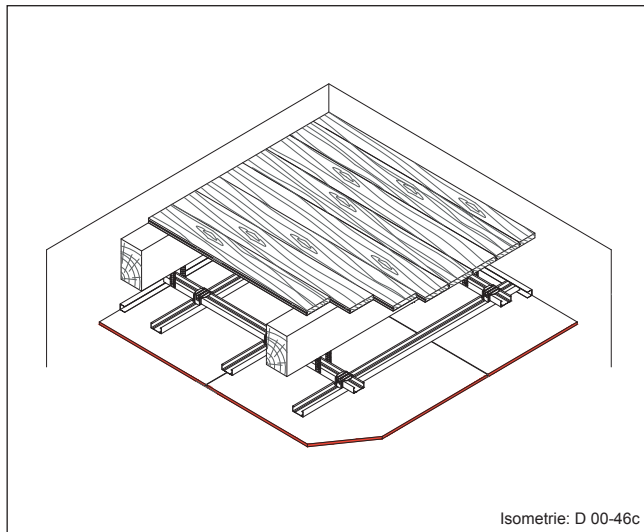


Holzbalkendecke Grundlagen der Verarbeitung

abgehängte Unterdeckenkonstruktion nach DIN 18168-1 + DIN EN 13964



DANO® System-Index D 00 - 46c

Gipsplattenbekleidung für Holzbalkendecke ohne Anforderungen an Brand- und / oder Schallschutz

Deckenaufbau

| | |
|-------------------------------------|---|
| Beplankung | 1 x 12,5 mm DANO® Fix A/GKB oder 1 x 12,5 mm DANO® Fix imprägn. H2/GKBi |
| Unter- konstruktion | CD 60/27/06 nach DIN EN 14195 / DIN 18182-1 |
| Dämmung optional | bei Verwendung Mineralwolle, nach DIN EN 13162 |
| Oberseitige Schalung optional | Holzdielung nach DIN EN 13990 oder Holzspanplatte nach DIN EN 13986 |

Materialbedarf pro m² Deckenfläche

(Deckenfläche 10,00 m x 10,00 m = 100,00 m²)

| Artikel | Bedarf/m ² |
|--|-----------------------|
| Unterkonstruktion: | |
| - Wandanschluss / UD-Profil 28/27/06 mm | 0,50 m |
| - Drehstiftdübel 6/40 (für UD-Befestigung) | 1,00 Stück |
| - Direktabhängiger (inkl. Befestigungsmittel) | 1,32 Stück |
| - CD-Metallprofil (Grundprofil) a ≤ 1000mm | 1,20 m |
| - CD-Metallprofil (Tragprofil) a ≤ 500 mm / ≤ 300 mm | 2,10 m / 3,40 m |
| - CD-Kreuzverbinder a ≤ 500 mm / ≤ 300 mm | 2,30 Stk. / 3,80 Stk. |
| - CD-Längsverbinder (je nach Bedarf) | ca. 0,7 Stück |
| Beplankung: | |
| - DANO® Gipsplatte, d = 12,5 mm | 1,00 m ² |
| Verspachtelung Q2: | |
| - Fugenspachtel nach DIN EN 13963 | 0,70 kg |
| z.B. aus dem DANO® - Spachtelsortiment | |
| - Fugendeckstreifen (optional) | 0,70 m |
| Schnellbauschrauben: | |
| - TMN / TN 25, a ≤ 170 mm | ca. 21 Stück |
| - PMN / LN 9 (Verschraubung Profil mit Abhängiger) | ca. 7 Stück |

Werte ohne Verlust- und Verschnittzuschlag

Konstruktionsmerkmale

Gipsplattenbekleidung auf Metallunterkonstruktion - abgehängt

| | | |
|--------------|-------------------------|---|
| Achsabstände | Abhängiger (Direktabh.) | ≤ 900 mm |
| | Grundprofil CD 60/27 | ≤ 1000 mm |
| | Tragprofil CD60/27 | ≤ 500 mm (bei Querverlegung) ≤ 300 mm (bei Längsverlegung) |

Gewicht der GK-Deckenbekleidung (bei Beplankung mit DANO® Fix A/GKB) einschließlich notwendiger Unterkonstruktion: **ca. 12,0 kg/m²**

Verarbeitungsempfehlung

Notwendige Wärmedämmstoffe, z.B. Mineralwolle nach DIN EN 13162 nur als Zwischensparrendämmung ausführbar. Die Gipsplattenbeplankung darf durch den Dämmstoff nicht belastet werden. UK ggf. verstärken / anpassen.

Gesetzliche Vorschriften zum Mindestwärmeschutz, in aktueller Fassung, sind ggf. zu beachten.

Empfehlung / Anforderung an die Verspachtelung:

Verspachtelung von einlagigen Gipsplatten-Bekleidungen mit Fugendeckstreifen ausführen.

Bemerkungen / Hinweise

Für Ausschreibung und Ausführung von Trockenbauarbeiten gilt VOB Vergabe- und Vertragsordnung für Bauleistungen sowie insbesondere ATV DIN 18340. Die einschlägigen Ausführungs-normen DIN 18181, DIN 18168 bzw. DIN EN 13964 sind zu beachten. Die Verlegung von einzelnen elektrischen Leitungen im Deckenhohlraum ist zulässig - siehe hierzu die Hinweise in DIN 4102 Abs. 10.10.1. Fugen gestoßener Gipsplatten-Beplankungen sowie Schraubenköpfe sind zu verspachteln. Empfehlung: Gipsplatten-Stirnkannten mit Fasenhobel oder Cuttermesser vor dem Verspachteln anfasen. Anschlüsse an begrenzende Bauteile sind dicht auszuführen. Fugenverspachtelung i.d.R. Q2. Stoßfugenversatz der Gipsplatten-Beplankung ≥ 400 mm. Weitere Hinweise gem. DIN 18181, „Gipsplatten im Hochbau – Verarbeitung“ beachten.

Alle Rechte und technische Änderungen vorbehalten. Angaben entsprechen dem technischen Stand August 2024 auf Grundlage amtlicher allgemeiner bauaufsichtlicher Prüfzeugnisse und / oder Normungen. Vor Ausführung der einzelnen Bauteilkonstruktionen sind mögliche Änderungen und / oder Ergänzungen der amtlichen allgemeinen bauaufsichtlichen Prüfzeugnisse / Normung verantwortlich zu prüfen. Angaben zum Materialbedarf als Beispielkalkulation. Der exakte Materialbedarf kann abweichen und sollte baustellenbezogen angepasst werden. Nachdrucke und / oder fototechnische Reproduktionen nur mit ausdrücklicher Genehmigung der Danogips GmbH & Co. KG

© Copyright by Danogips GmbH & Co. KG