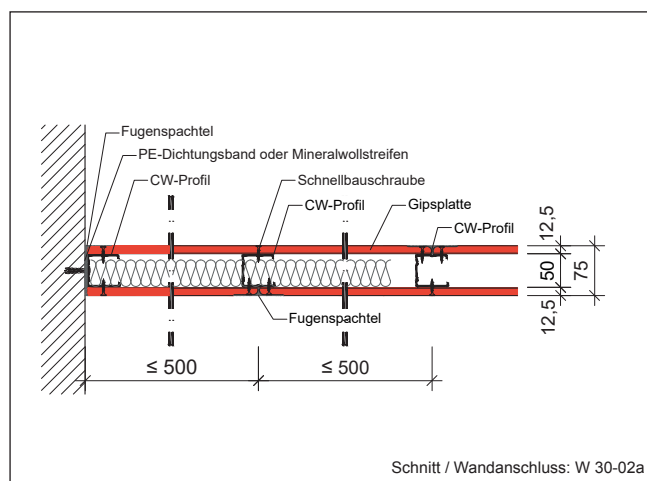
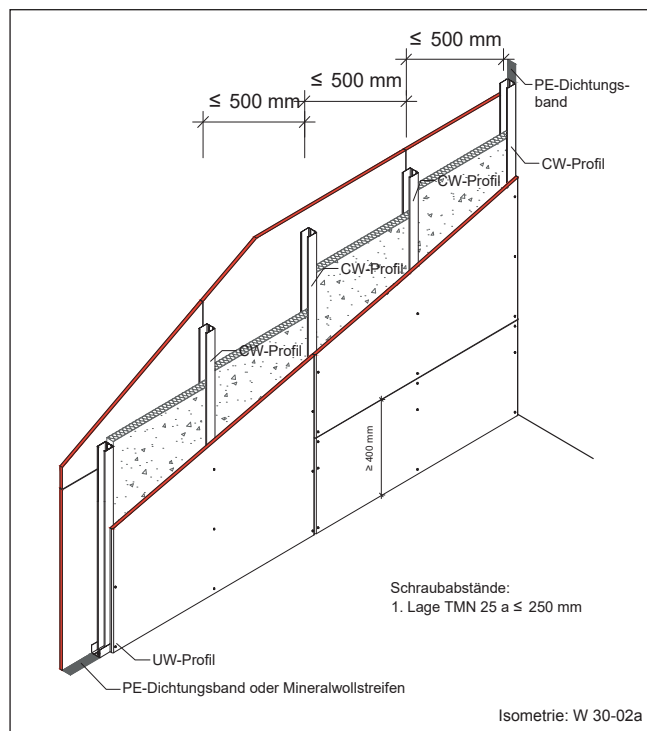


Metallständerwand F30-A

Wandtypen CW 50/75 + CW 75/100 + CW 100/125 + CW 125/150
 nichttragende, raumabschließende Montagetreppenwand
 in Ständerbauart nach DIN 18181 + DIN 18183-1



Varianten

Wandtyp / Wanddicke [mm]	Metall-Ständerprofil	Dämmung - optional -
CW 75 / 100	CW 75	d ≥ 60 mm
CW 100 / 125	CW 100	d ≥ 80 mm
CW 125 / 150	CW 125	d ≥ 100 mm

Bemerkungen / Hinweise

• Gipsplatten sind auf Ständern und/oder Riegeln dicht zu stoßen und um mindestens einen Ständer- bzw. Riegelabstand zu versetzen. • Fugen gestoßener Gipsplatten-Bepankungen sowie Schraubenköpfe sind zu verspachteln. • Empfehlung: Gipsplatten-Stirnseiten mit Fasenhobel oder Cuttermesser vor dem Verspachteln anfasen. • Anschlüsse an begrenzte Bauteile sind dicht auszuführen. Fugenverspachtelung i.d.R. Q2 • Stoßfugenversatz der Gipsplatten-Bepankung ≥ 400 mm. • Weitere Hinweise gem. DIN 18181 „Gipsplatten im Hochbau – Verarbeitung“ beachten. • ELT-Dosen dürfen eingebaut werden (z.B. in ein ≥ 25 mm dickes Gipsbett einsetzen). Versatzmaß der E-Dosen gegeneinander ≥ 150 mm.

*Wandhöhen berücksichtigen Belastungen entsprechend den Hinweisen der Zulassung. **Weitere Wandhöhen in Abstimmung mit der techn. Abteilung.** Alle Rechte und technische Änderungen vorbehalten. Angaben entsprechen dem technischen Stand Februar 2024 auf Grundlage amtlicher allgemeiner bauaufsichtlicher Prüfzeugnisse und / oder Normungen. Vor Ausführung der einzelnen Bauteilkonstruktionen sind mögliche Änderungen und / oder Ergänzungen der amtlichen allgemeinen bauaufsichtlichen Prüfzeugnisse / Normung verantwortlich zu prüfen. Maximal zulässige Abstände der Befestigungsmittel siehe www.danogips.de: *Max. zulässige Abstände der Befestigungsmittel* oder Merkblatt 8 des BV Gips e.V. Angaben zum Materialbedarf als Beispielkalkulation. Der exakte Materialbedarf kann abweichen und sollte baustellenbezogen angepasst werden. Nachdrucke und / oder fototechnische Reproduktionen nur mit ausdrücklicher Genehmigung der Danogips GmbH & Co. KG © Copyright by Danogips GmbH & Co. KG

DANO® System-Index

W 30 - 02a

Nachweis

Allgemeine Bauartgenehmigung

Z - 19.32 - 2147

Wandaufbau

Wandtyp	CW 50 / 75
Bepankung beidseitig	1 x 12,5 mm DANO® Ausbau DF DF/GKF
Ständerprofil	CW 50 DIN EN 14195 / DIN 18182-1 weitere Varianten möglich: z.B. mit CW 75, CW 100
Dämmung optional	bei Verwendung Mineralwolle, nach DIN EN 13162
Wandhöhen siehe unten	

Materialbedarf pro m² Wandfläche

(Wandfläche 2,75 m x 5,00 m = 13,75 m²) Werte ohne Verlust- und Verschnittzuschlag

Artikel	Bedarf/m² ≥ 75 mm Wanddicke
Unterkonstruktion:	
- UW Profil 50/40/06 mm	0,73 m
- Dichtungsband 50/3 mm	1,13 m
- Drehstiftdübel 6/40 mm*	1,31 Stück
- CW-Profil 50/50/06 mm	2,20 m
- Mineralfaserdämmstoff	1,00 m²
Bepankung:	
- DANO® - Gipsplatte, d = 12,5 mm	2,00 m²
Verspachtelung Q2:	
- Fugenspachtel nach DIN EN 13963 z.B. aus dem DANO® - Spachtelsortiment	1,00 kg
Schnellbauschrauben:	
- TMN / TN 25, a ≤ 250 mm	ca. 30 Stück

*max zul. Abstände der Befestigungsmittel siehe Tabelle „Abstände Befestigungsmittel“ oder Merkblatt 8 des BV Gips e.V.

Wandhöhen* (m)

*weitere Wandhöhen in Abstimmung mit der techn. Abteilung.

Metallständerprofil DIN EN 14195 / DIN 18182-1	Einbaubereich nach DIN 4103-1	
	EB1	EB2
CW 50, a ≤ 625 mm	3,20	3,20
CW 75, a ≤ 625 mm	4,00	4,00
CW 100, a ≤ 625 mm	5,00	5,00