

Textilscreens

Vorbautextilscreens zipSCREEN.2 | rollSCREEN.2

Aufsatztextilscreens PURO 2.XR-zip/.XRK-zip | RA zipSCREEN

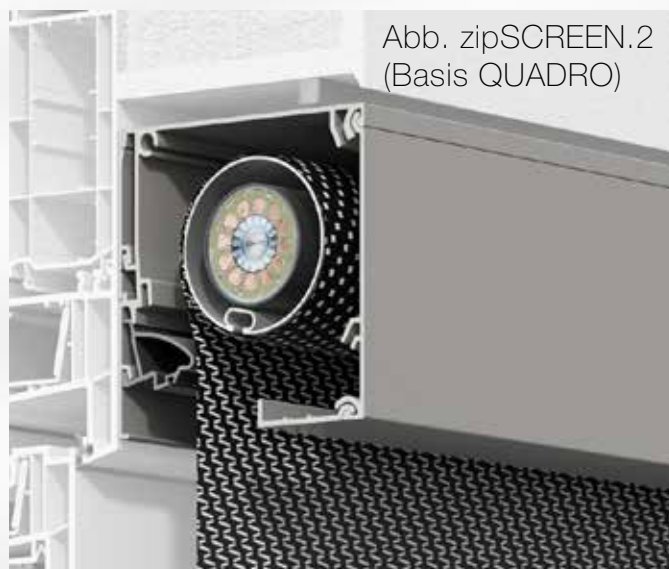


Abb. zipSCREEN.2
(Basis QUADRO)



Abb. rollSCREEN.2
(Basis PENTO)



Abb. PURO 2.XR-zip
(Rechtsroller)
auch als Klinker-
variante verfügbar



Abb. RA zipSCREEN
(sichtbare Blende)

- Absolute Spitzenqualität – made in Germany
- Wirkungsvoller Sonnenschutz
- Hohe Windstabilität durch Reißverschlussführung¹
- Freie Sicht nach außen, Sichtschutz nach innen²
- Lösung für Ganzglasecken 90°³



¹nur zipSCREEN.2, RA zipSCREEN und PURO 2.XR-zip/XRK-zip | ²abhängig von der Gewebeat | ³nur zipSCREEN.2

Gewebearten

Glasfasergewebe (flexible Gewebe) – gleiche Ansicht, andere Durchsicht

Gewebe aus PVC-ummantelten Glasfasergarnen, Webart Serge. Mit Ausrüstung für lange Haltbarkeit und leichte Reinigung. Serge Glasfasergewebe empfehlen wir besonders für zipSCREEN, also für reißverschlussgeführte Systeme.



Am Beispiel der Gewebefarbe "grau / grau"

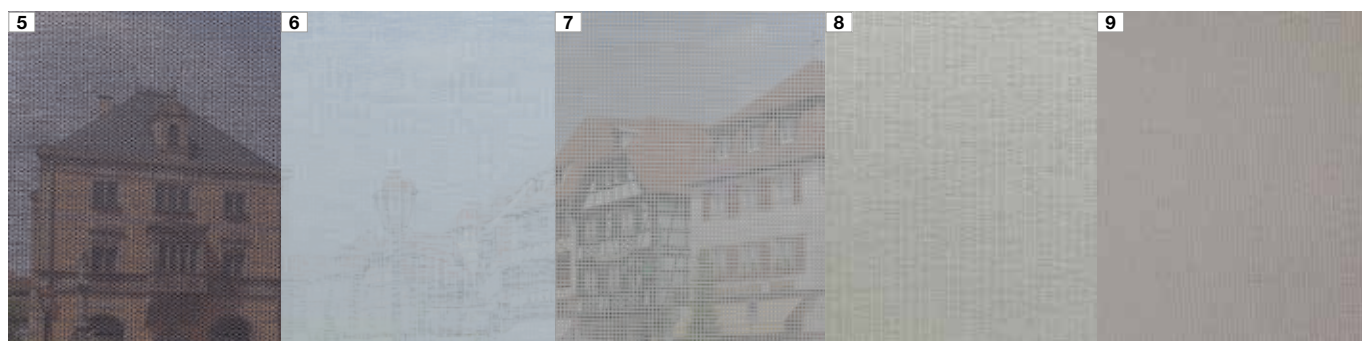
Abb. 1: Serge 5 %, das Standardgewebe mit 5 % Öffnungsfaktor bietet ausgewogenen und guten Sonnen-/Blendschutz sowie Transparenz. In großer Farbauswahl verfügbar (Brandschutzklasse B1).

Abb. 2: Serge 1 %, das Gewebe mit ca. 1-2 % Öffnungsfaktor bietet sehr guten Blendschutz bei reduzierter Transparenz. Vor allem für Räume mit erhöhtem Blendschutzbedarf geeignet (Brandschutzklasse B1).

Abb. 3: Serge 10 %, das Gewebe mit 10 % Öffnungsfaktor bietet hohe Transparenz bei reduziertem Sonnenschutz und wenig Blendschutz (Brandschutzklasse B1).

Abb. 4: Serge 0 %*, das Gewebe mit 0 % Öffnungsfaktor. Vor allem für Schlaf- oder Konferenzräume, wenn eine Abdunkelung bzw. Blickdichtigkeit gewünscht ist (Brandschutzklasse B1). Lichtreflektionen/Lichteintritt immer über die zipSCREEN Anlage vorhanden. Elementmaße sind begrenzt.

Glasfaser- und Polyestergewebe (flexible und starre Gewebe)



(Farbe „seelöwe“)

(Farbe „kieselstein“)

(Farbe „kieselstein“)

(Farbe „kieselstein“)

(Farbe „hellbeige“)

Abb. 5: Veozip 5 % (flexibles Gewebe)

Das Gewebe mit 5 % Öffnungsfaktor, textilem Aussehen und Haptik bietet ausgewogenen und guten Sonnen-/Blendschutz sowie Transparenz (Brandschutzklasse B1).

Abb. 6: Soltis Perform 92* (starres Gewebe)

Das Gewebe bietet den idealen Kompromiss aus Wärmeschutz, Sichtkontakt, Blendschutz und Sichtschutz (Brandschutzklasse B1). Max. Elementhöhe begrenzt.

Abb. 7: Soltis Harmony 88* (starres Gewebe)

Das Gewebe ermöglicht einen guten Sichtkontakt bei gleichzeitigem Wärmeschutz. Gute Sicht nach außen, aber wenig Blendschutz und Sichtschutz bei Nacht (Brandschutzklasse B1). Max. Elementhöhe begrenzt.

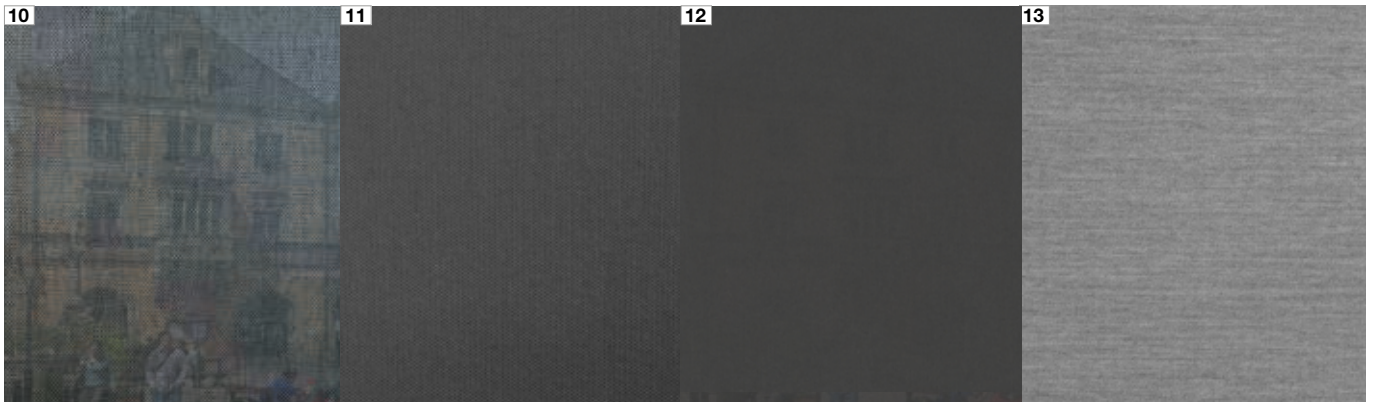
Abb. 8: Soltis Opaque B92* (starres Gewebe)

Das Gewebe entspricht starkem Wunsch nach Blend- und Sichtschutz, ohne Sichtkontakt nach außen. Eine gute Wahl, kommt es auf Abdunkelung oder Blickdichtigkeit an – z.B. bei Schlaf- oder Konferenzräumen. (Brandschutzklasse B1). Lichtreflektionen/Lichteintritt immer über die zipSCREEN Anlage vorhanden! Max. Elementhöhe begrenzt.

Abb. 9 Glasfasergewebe Soltis B28100 (starres Gewebe)

Ihre Wahl für ein Gewebe mit Brandschutzklasse A2 (nicht brennbar), ohne Sichtkontakt nach außen. Bei Einsatz in zipSCREEN Anlagen tritt verstärkte Wellenbildung im Randbereich auf. Die Maximale Elementbreite und Elementhöhe ist begrenzt. Mehrpreisgruppe 4.

Acrylgewebe (flexible Gewebe)



(Farbe „stahl“)

Abb. 10: Twilight Comfort 4 %
Das PVC-freie Acrylgewebe mit textilem Aussehen und Haptik bietet ausgewogenen und guten Sonnen-/Blendschutz und Transparenz. (keine Brandschutzklasse)

(Farbe „stahl“)

Abb. 11: Twilight Comfort 0 %
Das PVC-freie Acrylgewebe mit textilem Aussehen und Haptik sowie 0 % Öffnungsfaktor bietet Blend- und Sichtschutz (kein Sichtkontakt nach außen, keine Brandschutzklasse).

(Farbe „slate grey“)

Abb. 12: Twilight Pearl 2 %
Das PVC-freie Acrylgewebe mit textilem Aussehen und Haptik sowie 2 % Öffnungsfaktor bietet ausgewogenen und guten Sonnen-/Blendschutz sowie Transparenz. Brandschutzklasse B-s1, d0. Nahtverbindung mittels Garn. Max. Elementbreite begrenzt. Mehrpreisgruppe 2

(Farbe „mausgrau“)

Abb. 13: Infinity
Das PVC-freie Acrylgewebe bietet Blend- und Sichtschutz aber keinen Sichtkontakt nach außen (keine Brandschutzklasse). Schattenrisse vor allem bei hellen Geweben möglich.

Sondergewebe Weitere Glasfaser und Sondergewebe

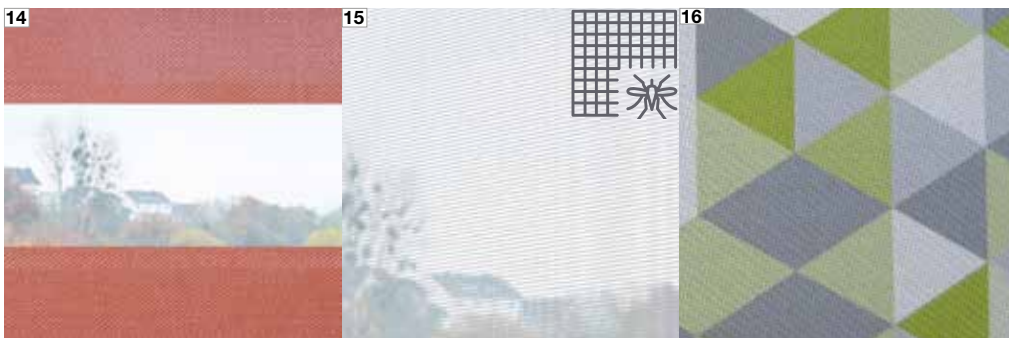


Abb. 14: Serge 5 %, Serge 1 %, Serge 10 % oder Serge 0 % Gewebe kombiniert mit Sichtfenster

Spezial-Kombinationsgewebe aus Serge mit PVC-Sichtfensteranteil für einen freien Blick in den Garten. Nur im System zipSCREEN.2 möglich, bei begrenzten Elementmaßen.

Abb. 15: Insektenschutzgewebe**

Spezial-Gewebe für Schutz gegen fliegende Insekten. Nur im System zipSCREEN.2 möglich, bei begrenzten Elementmaßen (keine Sonnenschutzwirkung).

Abb. 16: Bedrucktes Gewebe

Bestimmte Gewebe können z.B. mit Logos, Bildern, Text als Werbung für Gewerbeobjekte oder mit Fotos als Gestaltung ausgestattet werden. Wir bedrucken Textilscreens in einem digitalen, mehrfarbigen Druckverfahren, vergleichbar mit dem Drucken von Fotos auf Papier. Standardmäßig wird ein weißes Gewebe bedruckt, es ist auch die Bedruckung von farbigen Geweben möglich.

Hinweise:

* Bei Einsatz in zipSCREEN Anlagen tritt verstärkte Wellenbildung im Randbereich auf.

** Einsatz/Begrenzungen je nach System möglich. Informationen dazu finden Sie im aktuellen Gewebe-Berater.

Schnell ans Ziel mit dem ROMA Gewebe-Finder.

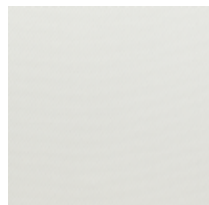
Transparent oder blickdicht? Mehr Wärmeschutz, mehr Blendschutz? Mit dem ROMA Gewebe-Finder finden Sie Ihr Wunsch-Gewebe schnell und einfach!

www.roma.de/gewebe-finder

Weitere Informationen entnehmen Sie dem aktuellen Gewebe-Berater.

Ein Gebäude – 4 verschiedene Durchsichten – Gewebe Serge

Gestalten Sie Ihr Gebäude rundum in der gleichen Gewebefarbe mit verschiedenen Durchsichten. Eine Auswahl an Serge Gewebefarben mit unterschiedlichen Öffnungsfaktoren ist harmonisch aufeinander abgestimmt. Ein Öffnungsfaktor von 10 % für mehr Durchsicht in Küche oder Treppenhaus? Ihr Wohnzimmer mit 5 % Öffnungsfaktor für guten Sonnenschutz und schöne Ausblicke? Für den erhöhten Blendschutz am PC im Arbeitszimmer 1-2 % Öffnungsfaktor? Oder ein blickdichter 0 % Öffnungsfaktor in Ihrem Schlafzimmer? Wählen Sie für jeden Raum das passende Gewebe – von luftiger Transparenz bis zu wirksamer Abdunklung ist alles möglich.



weiß / weiß

Serge

5 % | 4850160
1 % | 4853730
10 % | 4854790
0 % | 4854680



perlgrau / perlgrau

Serge

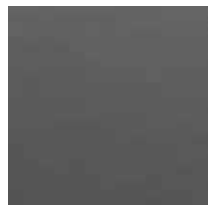
5 % | 4850300
1 % | 4853760
10 % | 4854800
0 % | 4854700



grau / weiß

Serge

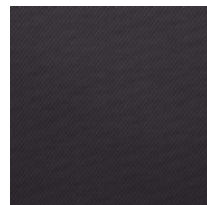
5 % | 4850020
1 % | 4854530
10 % | 4854770
0 % | 4854710



grau / grau

Serge

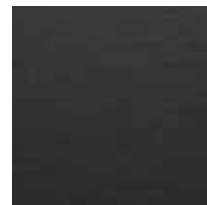
5 % | 4850010
1 % | 4853770
10 % | 4854760
0 % | 4854730



grau / kohle

Serge

5 % | 4850080
1 % | 4854540
10 % | 4854780
0 % | 4854740



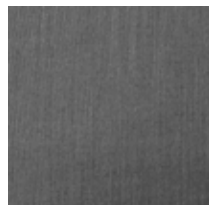
kohle / kohle

Serge

5 % | 4850420
1 % | 4853790
10 % | 4854810
0 % | 4854750

Ein Gebäude – 2 verschiedene Durchsichten – Gewebe Twilight Comfort

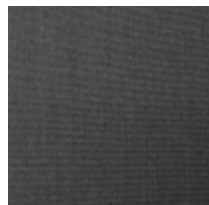
Gestalten Sie Ihr Gebäude rundum in der gleichen Gewebefarbe mit verschiedenen Durchsichten. Alle 8 Gewebefarben von Twilight Comfort sind harmonisch aufeinander abgestimmt. Ihr Wohnzimmer mit 4 % Öffnungsfaktor für guten Sonnenschutz und schöne Ausblicke? Oder ein blickdichter 0 % Öffnungsfaktor in Ihrem Schlafzimmer? Wählen Sie für jeden Raum das passende Gewebe – von luftiger Transparenz bis zu Blickschutz ist alles möglich.



rauch

Twilight Comfort

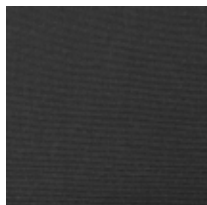
4 % | 4855390
0 % | 4855670



graphit

Twilight Comfort

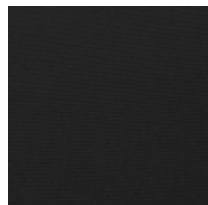
4 % | 4855400
0 % | 4855690



schiefer

Twilight Comfort

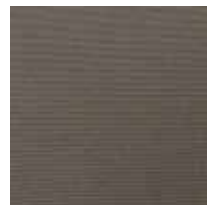
4 % | 4855410
0 % | 4855640



schwarz

Twilight Comfort

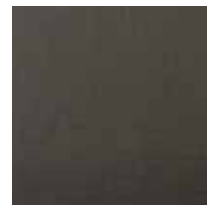
4 % | 4855350
0 % | 4855620



platin

Twilight Comfort

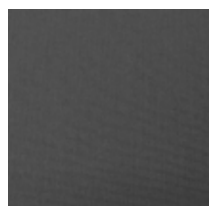
4 % | 4855380
0 % | 4855630



taupe

Twilight Comfort

4 % | 4855370
0 % | 4855680



stahl

Twilight Comfort

4 % | 4855420
0 % | 4855650



zement

Twilight Comfort

4 % | 4855360
0 % | 4855660

Systemfarben: Kasten¹, Führungsschienen und Fallstab



ROMA Farb-Harmonie

Farben außerhalb der ROMA

Farb-Harmonie

Die sieben Harmoniefarben sind als Standard in folgenden vier Oberflächen erhältlich:

matt Feinstruktur hochwetterfest (Standard) und matt glatt

<input type="checkbox"/>	<input type="checkbox"/>	<input type="checkbox"/>	<input type="checkbox"/>	<input type="checkbox"/>	<input type="checkbox"/>	<input type="checkbox"/>
ROMA 9016 (~ RAL 9016, Verkehrsweiß)	ROMA Grau	ROMA 9006 (~ RAL 9006, Weißaluminium)	ROMA 9007 (~ RAL 9007, Graualuminium)	ROMA Sarotti	ROMA DB 703	ROMA 7016 (~ RAL 7016, Anthrazitgrau)

ROMA Farbkollektion (Standard) oder andere Farben (Sonderfarben), nur stranggepresst



Genaue Farbbezeichnung:

Alle Informationen zur ROMA Farbkollektion finden Sie im Prospekt Textilscreens.

¹ bei RA zipSCREEN nur ALU-Kastenteile;
Kunststoff-Kastenteile in weiß
Nicht bei PURO 2.XR-zip/XRK-zip

Systeme



Besonderheiten bei zipSCREEN.2, PURO 2.XR-zip/XRK-zip und RA zipSCREEN

Hohe Windstabilität durch kontrollierte seitliche Führung des Gewebes über die gesamte Elementhöhe.

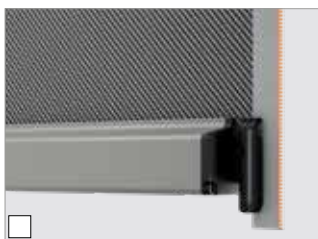
- > max. Fläche zipSCREEN.2: 18 m²
- > max. Fläche PURO 2.XR-zip: 14,5 m²
- > max. Fläche RA zipSCREEN: 10,5 m²



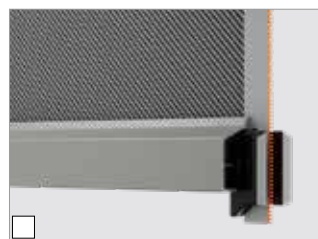
Besonderheiten bei rollSCREEN.2 (Abb. ähnlich)

Das Gewebe wird durch den Fallstab in der Schiene geführt. Seitlicher Spalt zur Schiene ca. 10 mm breit.
-> max. Fläche: 9 m²

Fallstab



Standard-Fallstab bei zipSCREEN.2 und PURO 2.XR-zip



Optionaler Fallstab zipSCREEN.2
Nur bei Option Schmale Führungsschiene 24 x 62 mm



Optionaler Fallstab mit Bürste oder mit Dichtprofil (z. B. Reduktion von Licht- und Schmutzeinfall) bei zipSCREEN.2 und PURO 2.XR-zip



Optionaler „doppelter Fallstab“ in glatt, mit Bürste oder mit Dichtprofil, für sehr schmale und gleichzeitig sehr hohe zipSCREEN.2 oder PURO 2.XR-zip Anlagen

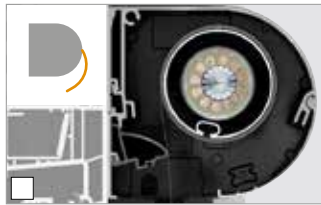


Fallstab bei RA zipSCREEN

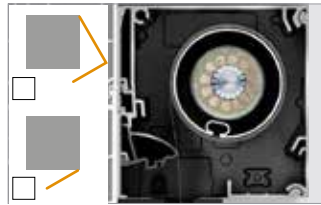


Fallstab bei rollSCREEN.2

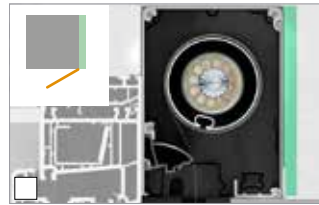
Kastenformen und Revisionsarten



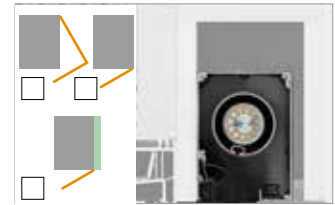
zipSCREEN.2 (Basis RONDO)



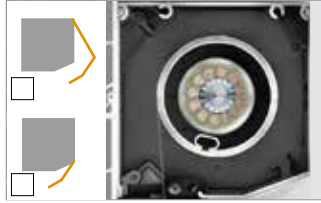
zipSCREEN.2 (Basis QUADRO)



zipSCREEN.2 (Basis INTEGO)



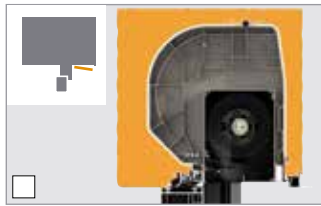
zipSCREEN.2
(Basis QUADRO 130 S/150 S)



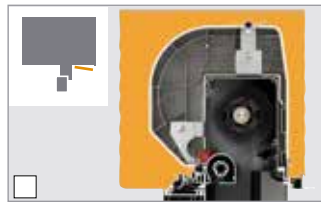
rollSCREEN.2 (Basis PENTO)



rollSCREEN.2 (Basis INTEGO)



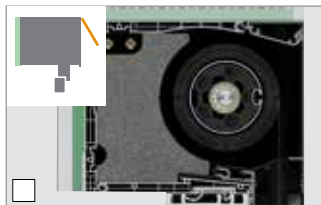
PURO 2.XR-zip Linksroller
(standard)



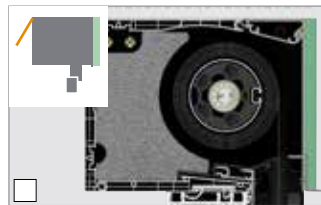
PURO 2.XR-zip Rechtsroller
(optional-> Absturzsicherung und/oder
Insektenschutz möglich)



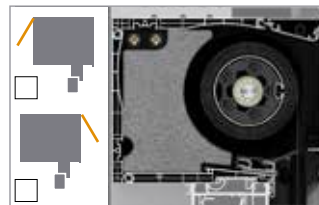
PURO 2.XRK-zip Rechtsroller



RA zipSCREEN innen eingeputzt
(sichtbare Blende)

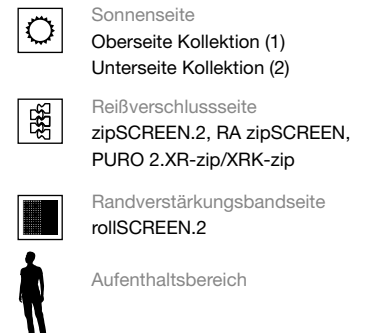
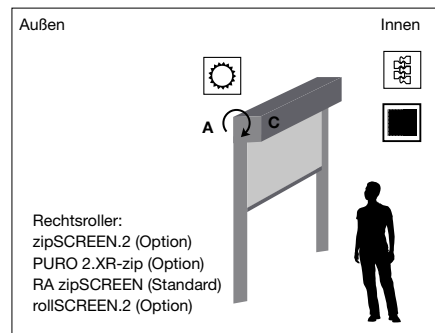
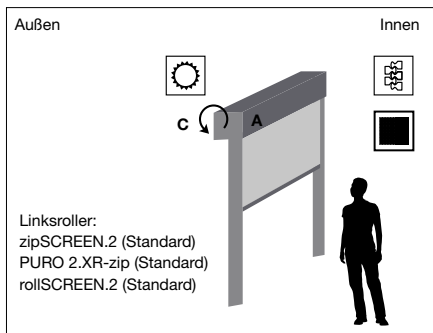


RA zipSCREEN außen eingeputzt



RA zipSCREEN sichtbar
(sichtbare Blenden)

Gewebeeinbau in die Anlage



zipSCREEN.2 mit Insektenschutzgewebe



Der ROMA zipSCREEN.2 mit **Insektenschutzgewebe** hält effektiv fliegende Plagegeister fern und sorgt für ungestörte Sommerabende. Die breite Bürste und eine zusätzliche Abdichtung schließen die Lücken für fliegende Insekten auch im unteren Abschluss der Anlage.

- In allen Größen erhältlich
- Max. Elementbreite: 4000 mm
- Max. Elementhöhe: 3500 mm
- Keine Sonnen- und Windschutzeigenschaften

zipSCREEN.2 mit integrierter LED-Beleuchtung



Die **dimmbare, homogene LED-Beleuchtung** zaubert ein stimmungsvolles Ambiente auf die Terrasse.

- In den Kastengrößen 130 und 150 mit "Revision unten" realisierbar
- Nur für QUADRO und INTEGO
- LED ist immer im Revisionsdeckel verbaut
- Mit io-Funksteuerung dimmbar und steuerbar
- In warmweiß verfügbar

zipSCREEN.2 – die Lösung für Ganzglasecken 90°



zipSCREEN.2 Ganzglasecke 90°
Nur mit zipSCREEN.2 (Basis QUADRO 130).

- Gewebespalt ca. 40 mm
- Maximale Elementbreite: 4000 mm an einer Seite 6000 mm an beiden Seiten
- Begrenzte Windstabilität
- Nur mit Serge- und Veozip 5 % Gewebe

Zusatzausstattung Solar-Antrieb



Solarpaket

(Abb. Somfy RS 100 DC io Funk)

Somfy (nur zipSCREEN.2 QUADRO oder INTEGO)

Elero (nur zipSCREEN.2 + rollSCREEN.2) inkl. Solarmodul, Akku, Solarmotor und 1 Kanal-Wandsender Smooove Origin RS 100 io (Somfy) oder UniTec-868 (Elero)

- Begrenzte Elementgrößen
- Keine Nordausrichtung!
- keine Behangschuttfunktion

Somfy:

- nur mit KG 110, 130 und 150
- bei INTEGO Solarmodul vormontiert

Elero:

- Nur ab Welle ø 78

PURO 2.XR-zip/XRK-zip Zusatzausstattung integriertes Insektenschutzgitter



Das **integrierte Insektenschutzgitter** Standardgewebe (schwarz, auch in grau erhältlich)

Das Insektenschutzgitter von ROMA ist im Kasten integriert und bietet folgende Vorteile:

- Bei Bedarf (z.B. Fensterreinigung) hochfahrbar und im Kasten bestens vor Witterung geschützt
- Jederzeit nachrüstbar (ohne Elementdemontage)
- Komfortable Tippbedienung
- Zugschnur seitlich verschiebbar
- Keine störenden Flügelemente
- Kein umständliches Aushängen und Verstauen im Winter

zipSCREEN.2/PURO 2.XR-zip/XRK-zip Zusatzausstattung integrierte Absturzsicherung



Die integrierte Absturzsicherung vereint **maximale Sicherheit mit stilvollem Design**. Inkl. Kantenschutz in der passenden Farbe

- Einfachste Planung, Aufmaß & Bestellung – durch und mit dem Sonnenschutz
- Simple Montage gemeinsam mit dem Sonnenschutz direkt auf den Blendrahmen
- Lösung bei PURO 2.XR-/XRK-zip in Verbindung mit integriertem Insektenschutz möglich
- Perfekte Optik durch unscheinbare Integration in die Führungen des Sonnenschutzproduktes (keine Zusatzbauteile nötig, Befestigungsbohrungen verdeckt)
- Minimale Elementbreite: 527 mm (zipSCREEN.2), 680 mm (PURO 2.XR-zip)
- Maximale Elementbreite: 2700 mm
- PURO 2.XR-/XRK-zip: Kastenabstand zur Montagefläche 10 mm
- Lieferbare Kastengrößen zipSCREEN.2:
 - Linksroller ab Kastengröße 110
 - Rechtsroller von Kastengröße 110 bis 130

weitere Sytembedingte Einschränkungen oder Anforderungen an z.B. Blendrahmen siehe aktuelle technische Unterlagen

Mehr Schutz bei Wind



Mit dem Somfy Sonne-/Windpaket sind Textilscreens automatisch steuerbar und geschützt.



Somfy io Funk-Windsensor
 Batteriebetrieben bis 65 km/h
 230 V bis 88 km/h

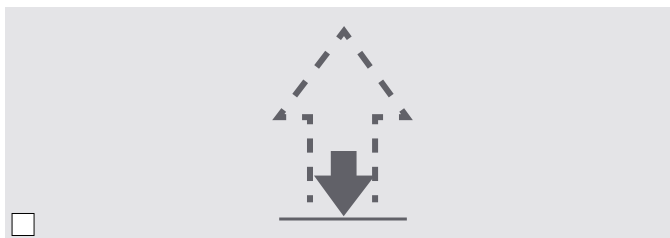


Elero Sonnen-/Windüberwachung drahtgebunden (für Einzel- oder Gruppenbedienung)



Elero Sonnen-/Windüberwachung für Funkbedienung (für Einzel- oder Gruppenbedienung)

Mehr Schutz für das Gewebe



zipSCREEN.2, RA zipSCREEN, PURO 2.XR-zip/XRK-zip
 Motoren mit Behangschutzfunktion

Bedienung



Mit den eleganten und intuitiv zu bedienenden Wandtastern bedienen Sie die Textilscreens so einfach und komfortabel wie Ihre Beleuchtung.



Die handliche ROMA Funksteuerung steuert Licht und Schatten bequem von jeder Stelle Ihres Hauses aus.



Bidirektionales Touch-Display Steuerung mit Zeitautomatik Nina Timer io

Öffnen trotz gestörter Stromzufuhr



Motorgetriebene Textilscreens sind komfortabel, ohne Stromzufuhr jedoch unbeweglich! Doch niemand möchte bei einem Stromausfall in den Räumen gefangen sein.

Mit Hilfe der **Akkupufferung für Textilscreens** sind auch ohne Netzspannung zehn Bewegungszyklen innerhalb von 24 Stunden möglich und nach Rückkehr der Spannung wird der Akku automatisch wieder aufgeladen.

Smart Home



Mit der Steuerungs-App „TaHoma“ können Sie Sonnenschutz mit Ihrem Smartphone oder Tablet steuern und programmieren. Ganz intuitiv. Auch von unterwegs.



50.000 Handgriffe weniger, mehr Zeit zum Leben. LOXONE Smart Home macht's möglich. Und ROMA Textilscreens sind natürlich LOXONE Smart Home ready.

Elementgrößen

PURO 2.XR-zip/PURO 2.XRK-zip

flexibles Gewebe Serge 0 %				
Kastenhöhe und Welle	260er Kastenhöhe		290er Kastenhöhe	
	Welle ø78	Welle ø85	Welle ø78	Welle ø85
PURO 2.XR-zip Linksroller	710		740	
max. Elementbreite: 4000 mm (Welle ø78) / 4000 mm (Welle ø85)	3600	2700	3630	2730
PURO 2.XR/XRK-zip Rechtsroller	680		710	
max. Elementbreite: 4000 mm (Welle ø78) / 4000 mm (Welle ø85)	3580	2680	3610	2700
(EH-X)/EB ≤ 2,6 Option "Doppelter Fallstab" (EH-X)/EB ≤ 5,2				
Anmerkung: Aufgrund verschiedener Wellendurchmesser können Laufgeschwindigkeitsunterschiede bei gleicher Kastengröße auftreten. Auf Wunsch kann der Wellendurchmesser im Auftrag auf die große Welle angepasst werden.				

grün: minimale Elementhöhe | schwarz: maximale Elementhöhe

flexibles Gewebe Serge 10 % + Serge 5 % + Serge 1 % + Infinity + Veozip 5 % + Twilight				
Kastenhöhe und Welle	260er Kastenhöhe		290er Kastenhöhe	
	Welle ø78	Welle ø85	Welle ø78	Welle ø85
PURO 2.XR-zip Linksroller	710		740	
max. Elementbreite: 4000 mm (Welle ø78) / 4500 mm (Welle ø85)	3600	2700	3630	2730
PURO 2.XR/XRK-zip Rechtsroller	680		710	
max. Elementbreite: 4000 mm (Welle ø78) / 4500 mm (Welle ø85)	3580	2680	3610	2700
(EH-X)/EB ≤ 4,5 Option "Doppelter Fallstab" (EH-X)/EB ≤ 9				
Anmerkung: Aufgrund verschiedener Wellendurchmesser können Laufgeschwindigkeitsunterschiede bei gleicher Kastengröße auftreten. Auf Wunsch kann der Wellendurchmesser im Auftrag auf die große Welle angepasst werden.				

grün: minimale Elementhöhe | schwarz: maximale Elementhöhe

Hinweis: Twilight Pearl 2 % ist beschränkt auf max. EB = 4000 mm

starres Gewebe Soltis		
Kastenhöhe und Welle	260er Kastenhöhe	290er Kastenhöhe
	Welle ø85	Welle ø85
PURO 2.XR-zip Linksroller	710	740
max. Elementbreite: 4500 mm	2700	2730
PURO 2.XR/XRK-zip Rechtsroller	680	710
max. Elementbreite: 4500 mm	2680	2710
(EH-X)/EB ≤ 4,5 Option "Doppelter Fallstab" (EH-X)/EB ≤ 9		
Hinweis: Soltis B28100 ist beschränkt auf max. EB = 2500 mm		

grün: minimale Elementhöhe | schwarz: maximale Elementhöhe

Minimale Elementbreiten und weitere Informationen siehe siehe aktuelle technischen Unterlagen

EB = Elementbreite | EH = Elementhöhe

RA zipSCREEN

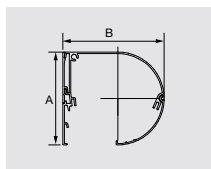
flexibles Gewebe Serge 0 %		
Kastenbezeichnung	192 x 150	252 x 150
	Welle ø 78	Welle ø 78
max. Fläche	≤ 10,5 m ²	≤ 10,5 m ²
max. EH	3500	3500
min. EH	600	600
max. EB	3000	3000
min. EB	1000	
	EH/EB ≤ 2,6	

flexibles Gewebe Serge 10 % + 5 % + 1 % + Infinity + Veozip 5 % + Twilight		
Kastenbezeichnung	192 x 150	252 x 150
	Welle ø 78	Welle ø 78
max. Fläche	≤ 10,5 m ²	≤ 10,5 m ²
max. EH	3500	3500
min. EH	600	600
max. EB	3000	3000
min. EB	abhängig vom gewählten Motor	
	EH/EB ≤ 4,5	

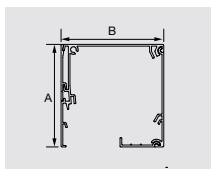
starres Gewebe Soltis		
Kastenbezeichnung	192 x 150	252 x 150
	Welle ø 78	Welle ø 78
max. Fläche	≤ 7,8 m ²	≤ 7,8 m ²
max. EH	2600	2600
min. EH	600	600
max. EB	3000	3000
min. EB	abhängig vom gewählten Motor	
	EH/EB ≤ 4,5	

Technische Daten

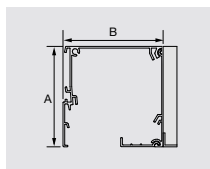
Kastenformen



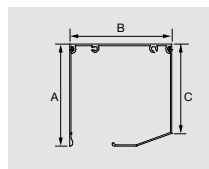
zipSCREEN.2
(Basis RONDO)



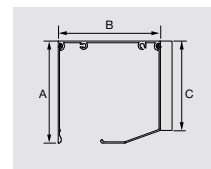
zipSCREEN.2
(Basis QUADRO)



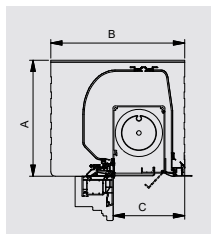
zipSCREEN.2
(Basis INTEGO)



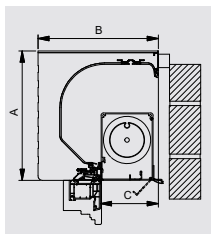
rollSCREEN.2
(Basis PENTO)



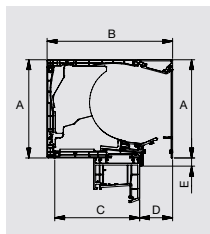
rollSCREEN.2
(Basis INTEGO)



PURO 2.XR-zip



PURO 2.XRK-zip



RA zipSCREEN

Kastengrößen

Kastengröße in mm	zipSCREEN.2 (Basis RONDO)		zipSCREEN.2 (Basis QUADRO)		zipSCREEN.2 (Basis INTEGO*)	
	A	B	A	B	A	B
90	90	125	90	110	-	-
110	110	120	110	110	110	110
130 S	-	-	130	96**	130	96**
130	130	140	130	130	130	130
150 S	-	-	150	116	150	116
150	150	160	150	150	150	150

Kastengröße in mm	rollSCREEN.2 (Basis PENTO)			rollSCREEN.2 (Basis INTEGO*)		
	A	B	C	A	B	C
110***	110	110	95	110	110	95

Kastengröße in mm	PURO 2.XR-zip****		
	A	B	C
240 x 260	260	240	140
300 x 260	260	300	160
360 x 260	260	365	160
420 x 260	260	425	160
300 x 290	290	300	160
360 x 290	290	365	160
420 x 290	290	425	160

Kastengröße in mm	PURO 2.XRK-zip		
	A	B	C
230 x 260	260	230	130
270 x 290	290	270	130

Kastengröße in mm	RA zipSCREEN				
	A	B	C	D	E
192 x 150*	150	192	129	50	12,5
252 x 150*	150	252	189	50	12,5

* Maßangaben ohne Putzträger.

** Bei revision unten sind vorne 2 Schraubenköpfe sichtbar, die 3 mm aufbauen. Standard-Fallstab ist ca. 15-25 mm (KG 90: 25-35 mm) sichtbar.

*** Standard-Fallstab ist ca. 26-36 mm sichtbar.

**** bei der Linksroller-Variante ist der Standard-Fallstab ca. 5-15 mm sichtbar

Überstände „doppelter Fallstab“ siehe aktuelle technische Unterlagen

Fallstab ist im Standard ca. 35-45 mm sichtbar

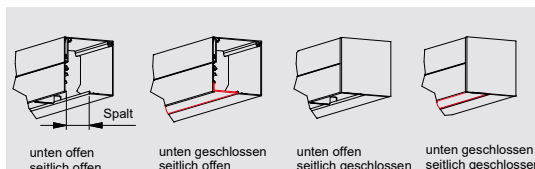
Optische und funktionelle Highlights



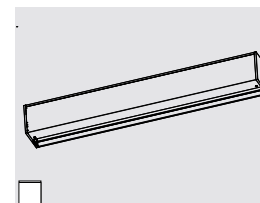
zipSCREEN.2 Gewebe mit integriertem Sichtfenster. Die Lösung für Terrassen. Nur bei KG 130/150



Gehrungsecke geschweißt oder gesägt



Blendenüberstand gerade oder schräg, unten und seitlich offen oder geschlossen (siehe aktuelle techn. Unterlagen).



Leerkasten unten offen oder geschlossen. EB ≥ 80 mm.



zipSCREEN.2 Rückseitige Verblendung mit Kastenzusatz-Verblende



zipSCREEN.2 Kabelblende/Aufnahme für Hirschmann-Kupplung



zipSCREEN.2 Kastenzusatzbefestigung rückseitig für Decke



zipSCREEN.2 Kastenzusatzbefestigung oben für Decke



zipSCREEN.2 Kastendämmung rückseitig inkl. Winkel

Optische und funktionelle Highlights



zipSCREEN.2 Führungs-schienen-Abstandprofil für Abstand Führungsschiene bei Kastendämmung oder für Abstand zum Blendrahmen bei Türgriffen



zipSCREEN.2 flächenbündige Führungsschiene



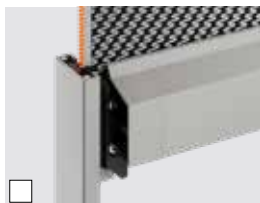
zipSCREEN.2 kompakte Führungsschiene



zipSCREEN.2 Abstands-Führungsschienen 33 x 81 mm & 33 x 101 mm (Abb.)



zipSCREEN.2 schmale Führungsschiene 24 x 62 mm. (Achtung: eine deutlich abweichende Optik zu anderen Führungsschienen im Bereich von Fallstab und Reißverschlussband ist vorhanden!)



zipSCREEN.2 Miniführung 8 x 26 mm. Empfohlen bei Hebe-Schiebe-Anlagen, Glasflächen mit sehr schmalen oder keinem Blendrahmen sowie Ganzglasecken, deren Winkel kleiner oder größer 90° ist.



zipSCREEN.2 Schwertschuhkonsolen für die Montage auf Abstand (benötigte Anzahl je Führungsschiene siehe aktuelle techn. Unterlagen)



zipSCREEN.2 Alu-Vierkantrohr als Untergrund für Fassaden-Führungsschienen. Bohrung auf Wunsch.



zipSCREEN.2 Führungsschiene unten bis 10° schräg geschnitten und geschlossen



zipSCREEN.2 freistehende Führungsschiene 68 x 53 mm. Empfohlen als freistehende Führungsschiene, z. B. vor einer Schiebetür, wenn keine Schienenbefestigung Richtung Fenster-Blendrahmen möglich ist. Auch als Doppel-Führungsschiene 68 x 53 mm für Blendrahmenmontage erhältlich.

Max. Windlast ≤ 62 km/h
 Max. EB = 3500 mm
 Max. EH = 3500 mm
 Max. Fläche = 12,25 m²
 nur mit QUADRO KG 130



PURO 2.XR-zip flächenbündige Führungsschiene



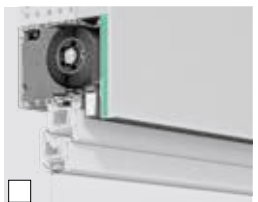
PURO 2.XR-zip Blendrahmenstabilisierung



RA zipSCREEN Führungsschiene (U-Form) 36 x 50 mm, bis 34 mm verblendbar/anputzbar je nach Wandaufbau nur mit Zusatzmaßnahmen, Standardschiene



RA zipSCREEN Führungsschiene (L-Form) 36 x 50 mm bis 15 mm anputzbar



RA zipSCREEN mit Winkel außen 35 mm tiefer gesetzt, für unsichtbaren Fallstab



RA zipSCREEN mit Schalldämmpaket für höheren Schallschutz