

SWISSPEARL

Swisspearl Patina NXT Design Line





add personality

FACADE BOARDS
BY SWISSPEARL

Swisspearl Patina NXT Design Line beschreibt eine Serie natürlicher und authentischer Fassadentafeln mit einzigartigen Produktmerkmalen. Jede Tafel hat ihren eigenen Charakter und weist in diesem ganz natürliche Unterschiede auf, so individuell wie die Natur selbst.

Während die Jahreszeiten wechseln und die Jahre vorbeiziehen, hinterlässt der natürliche Reifeprozess der Zementfasern dezente Spuren an der Oberfläche, die Fassade erwirbt mit der Zeit eine feine nuancierte Patina. Niemals vollkommen. Immer ausdrucksstark.

Die Swisspearl Patina NXT Design Line erzählt nicht nur die Geschichte einer architektonischen Vision, sie erzählt auch vom Leben in und um das Gebäude.

Diese einzigartige Produktserie ist DIE authentische Wahl wenn es darum geht stimmungsvolle und lebendige Bauwerke zu erschaffen, deren Fassade mit zunehmendem Alter des Gebäudes reift, ohne dabei Kompromisse bei der Ästhetik zu machen.

SWISSPEARL PATINA ORIGINAL NXT

Alles, außer gewöhnlich.

Die Bauindustrie entwickelt sich weiter.
Warum sollte Ihre Fassade nicht dasselbe tun?

Entdecken Sie eine Fassadentafel, die zeitgleich Standard dabei aber alles andere als gewöhnlich ist. Eine Fassadentafel, der sie über Jahre hinweg Ihr Vertrauen schenken können und die sich in natürlichen, zeitlosen Farben präsentiert. Eine Tafel, die im Laufe der Zeit wunderschön patiniert. Ein Designelement, das den Ausdruck Ihres Gebäudes prägt und verändert.

In einer Zeit, in der jeder nach Authentizität sucht, ist Swisspearl Patina Original NXT genau die richtige Wahl

SWISSPEARL PATINA ROUGH NXT

Außen sanft. Innen robust.

Warum anpassen, wenn man einzigartig sein kann? Dies ist das Lebensgefühl hinter Swisspearl Patina Rough NXT.

Hinter Ihrem schroffen wie samtigen Äußeren verbirgt sich ein beständiger Kern aus hochwertigem Faserzement. Jede Tafel geschaffen, um einzigartig zu sein. Dezent Abweichungen in Farbe und Textur tragen zu einem lebendigen Ausdruck der Fassade bei und verleihen ihr einen individuellen Charakter.

Wenngleich ein für sich stehendes und unverwechselbares Unikat, genießt Swisspearl Patina Rough NXT das Zusammenspiel mit anderen Produkten der Serie, wie zum Beispiel Swisspearl Patina Original NXT. Perfekt dazu geeignet, unterschiedliche Bereiche hervorzuheben und so Gebäudeaspekte mit besonderer Bedeutung und Charakter zu erschaffen.

SWISSPEARL PATINA INLINE NXT

Zwischen Licht und Schatten.

Veränderungen brauchen Zeit. Doch manchmal genügt ein einziger Tag. Swisspearl Patina Inline NXT vereint alle positiven Eigenschaften der Patina NXT Design Line: die Stärke und Langlebigkeit des Faserzements, die schöne Patinierung im Strom der Zeit sowie ein natürliches und ausdrucksstarkes Erscheinungsbild. Jedoch, die Geschichte endet nicht hier.

Linear gefräste Vertiefungen in der Tafel verleihen dem Gebäude Charakter und Tiefe. Ihre einzigartige Struktur reflektiert Licht anders als eine glatte Oberfläche und erzeugt so ein eindrucksvolles und dynamisches Schattenspiel auf der Fassade, das sich je nach Tageslicht und Blickwinkel verändert. Patina Inline NXT ist die richtige Wahl für all jene, die daran glauben, dass ein Gebäude dazu geschaffen ist lebendig zu sein.

Mixing personalities.
Jede Swisspearl
Patina NXT Tafel verleiht
Ihrem Gebäude
Charakter. Fügen
Sie sie zusammen
und sie erzählen eine
komplette Geschichte.



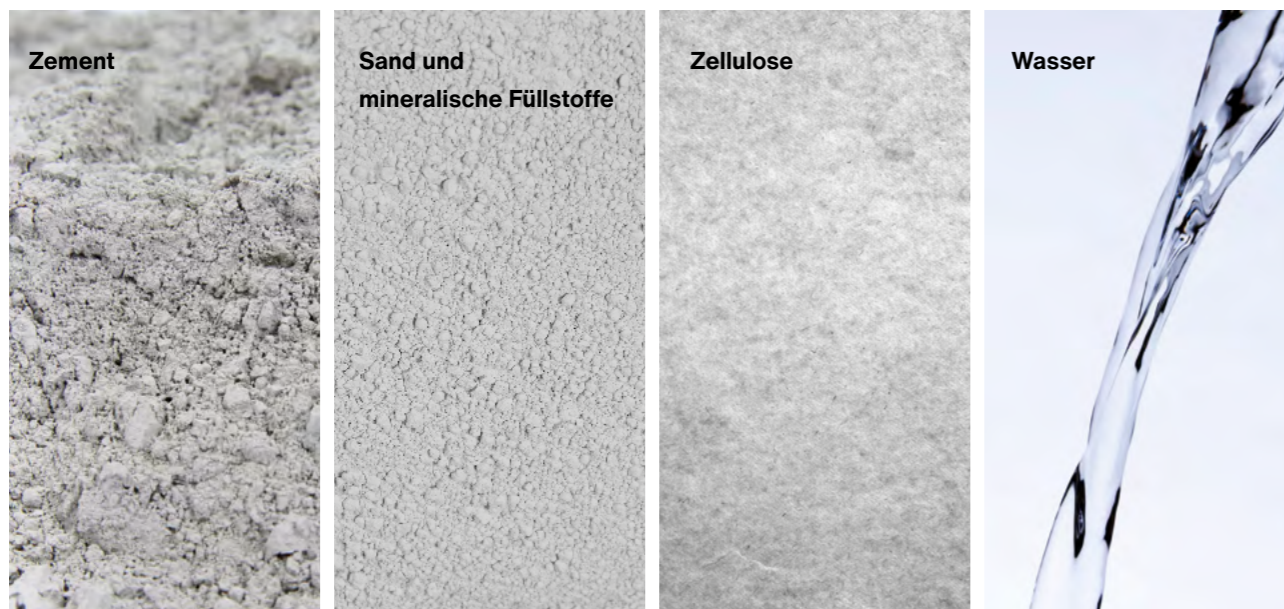
Die natürliche Wahl. Mit außergewöhnlicher Lebensdauer.

Die Swisspearl Patina Design Line besteht aus einer Serie durchgefärbter Fassadentafeln aus nahezu wartungsfreiem Faserzement.

Faserzement ist ein Naturprodukt bestehend aus Zement, Wasser, Mineralien und Fasern. Auf der ganzen Welt verändert er, dank seiner langlebigen, ausdrucksstarken Eigenschaften, die Art und Weise, wie wir Fassaden planen und bauen.

Jede Tafel konzipiert, um höchsten Ansprüchen gerecht zu werden:

- Einzigartig - mit subtilen Abweichungen in der Oberflächentextur
- Langlebig - widerstandsfähig gegen Feuchtigkeit, Schmutz und Verschleiß
- Feuerbeständig - zum Schutz von Personen und Gütern
- Wartungsfrei - langfristig ohne Probleme
- Oberflächenbehandelt - resistent gegen Schimmel und Pilze
- Sich ständig verändernd - durch Patinieren und Aufhellen im Laufe der Zeit



Veränderung ist gut. Sie verleiht Charakter.

Swisspearl Patina Design Line Tafeln sind ähnlich und doch individuell verschieden. Während sie alle im Laufe der Zeit farblich patinieren, weist jede Platte leichte Unterschiede in Struktur und Oberfläche auf, um weltweit Anforderungen von Architekten und Bauherren gerecht zu werden, die nach einer charakteristischen Textur und einem authentischen Ausdruck suchen. Jede Tafel ist ein Unikat, ihr Geheimnis die Veränderung. Jedes Produkt ist einzigartig und erhält so Jahr für Jahr die Lebendigkeit des Gebäudes.

Swisspearl Patina NXT Design Line

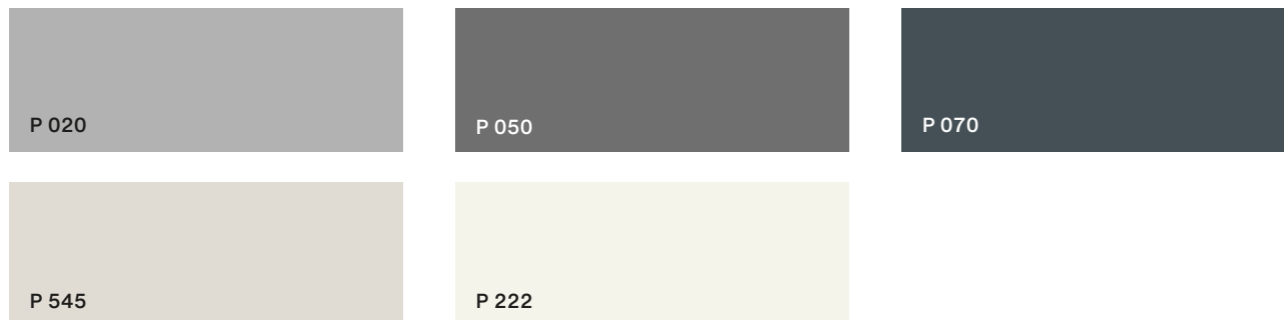
Farbvarianten

Swisspearl Patina Original NXT



Swisspearl Patina Rough NXT

Swisspearl Patina Inline NXT



Merkmale

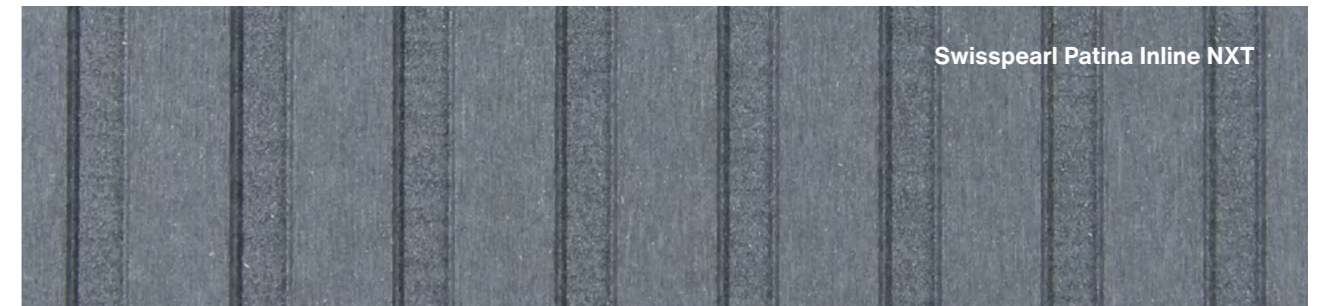
Swisspearl Patina Original NXT, Swisspearl Patina Rough NXT

Länge	2500/3050mm
Breite	1250mm
Höhe	8/12*mm
Gewicht/Stk.	12,4 kg/m ²
Oberfläche, Patina Original NXT	natürlich strukturiert
Oberfläche, Patina Rough NXT	strukturiert, samtig

*nur Swisspearl Patina Original NXT (optional)

Swisspearl Patina Inline NXT

Länge	2500/3050mm
Breite	1250mm
Höhe, Erhebung	9.5mm
Höhe Vertiefung	8mm
Gewicht/Stk.	14.1kg/m ²
Oberfläche	lineare Rillen



Die hinterlüftete Fassade

Swisspearl Fassadentafeln verleihen nicht nur Persönlichkeit und stehen für Qualität, sie sind auch die perfekte Lösung für eine vorgehängte hinterlüftete Fassade. Hinterlüftete Fassaden helfen dabei, Temperaturschwankungen und Feuchtigkeit in der Wand das ganze Jahr über zu minimieren. Sonnenlicht und die daraus resultierende Wärme werden im Sommer, durch den dahinterliegenden Luftspalt und thermodynamische Effekte, vom Gebäude abgeführt. Bei geringeren Temperaturen hingegen reduziert die Dämmung hinter den Fassadentafeln den Wärmeverlust. Gleichzeitig minimiert der Luftstrom, der ganz natürlich durch die Struktur fließt, die Bildung von Kondensat.

Darüber hinaus bietet eine vorgehängte hinterlüftete Fassade eine Reihe von weiteren Vorteilen:

- Schutz der dahinter liegenden Konstruktion vor Witterungseinflüssen
- Ableiten des Regenwassers von der Gebäudestruktur
- Geringes Gewicht der Fassade ermöglicht energieeffizientes Design
- Dünnere Wandstruktur, da die VHF weniger Platz beansprucht
- Gestaltungsfreiraum dank horizontaler oder vertikaler Fugen- und Plattenausrichtung
- Geringer Wartungsaufwand
- Lange Lebensdauer

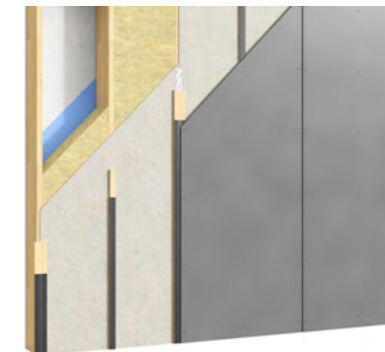
Nicht nur vorstellen. Visualisieren und Muster bestellen.

Probieren Sie unser neues Visualisierungstool und finden Sie heraus, wie Ihr nächstes Projekt aussehen wird. Entdecken Sie auf swisspearl.com die vielfältigen Gestaltungs- und Anwendungsmöglichkeiten unserer Fassadentafeln – hier können Sie auch Muster anderer Tafelarten anfordern.



Montage und Systeme

Montage auf Holz-UK



Montage auf Alu-UK



BIM

Unsere neuen BIM-Objekte finden Sie auch unter swisspearl.com.

GARANTIE

Weitere Informationen zur Swisspearl-Garantie finden Sie auf swisspearl.com

MONTAGEANLEITUNG

Bitte laden Sie die neueste Version der Swisspearl Montageanleitung für Fassaden unter swisspearl.com herunter.

Swisspearl ist einer der führenden Hersteller von Fassaden-, Wand- und Welltafeln aus Faserzement in Europa. International nutzen Architekten Swisspearl Kreationen für eine ebenso moderne wie natürliche Gestaltung von Fassaden und vielen Details wie Dachgauben, Fensterlaibungen, Untersichten und Sockeln hochwertiger Wohnimmobilien sowie Gebäuden für die kommunale und gewerbliche Nutzung. Auch als Bekleidung von Decken und Wänden innerhalb von Gebäuden kommen Swisspearl Faserzementtafeln zum Einsatz. Sie sind gemäß EN 13501-1 klassifiziert, extrem robust und wartungsfrei. Gefertigt werden Produkte von Swisspearl in fünf hochmodernen Werken in Europa. Da sie als Baustoff der Klasse A2 nicht brennbar sind, können sie auch zur Bekleidung von Bauteilen eingesetzt werden, die die Feuerwiderstandsklasse F 90 erreichen müssen. Design-, Planungs- und Steuerungsaufgaben rund um die Verarbeitung von Faserzementprodukten werden mit Hilfe unserer Fachberater effektiv, rentabel, aber auch inspirierend gestaltet. Deshalb steht die Marke Swisspearl für echte Partnerschaft mit Architekten, Planern und Fassadenbauern.



Swisspearl Fassaden- und Dachprodukte DE GmbH

Heideweg 47
93149 Nittenau, Deutschland
+49 9436 903 3297
info@de.swisspearl.com

swisspearl.com