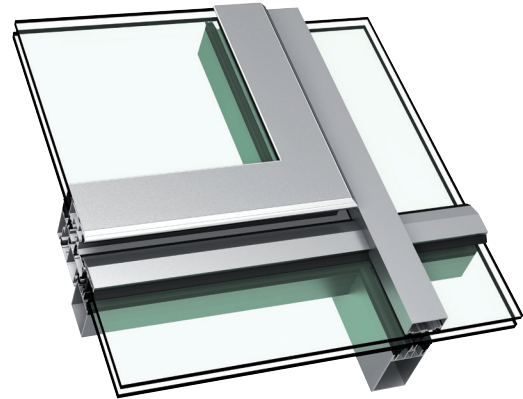
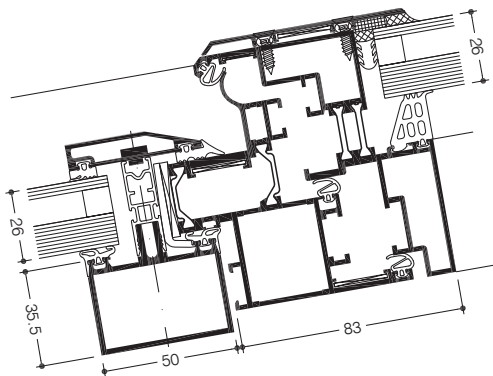


» WICTEC 50 Einsatzflügel Dachlüftungsflügel

Die Qualitätsansprüche an einen Lüftungsflügel sind im Dachbereich besonders hoch. WICTEC 50 erfüllt diese bei gleichzeitig filigraner Optik mit minimiertem Glasebenenversatz. Schlanke Profilansichten, die verdeckt liegenden Bänder mit 90° Öffnungswinkel und die großen möglichen Flügelformate geben Ihnen eine große Gestaltungsfreiheit an die Hand. Durch die großen Lüftungsquerschnitte ist der Dachflügel WICTEC 50 auch für die Anwendung als motorischer Lüftungsflügel und/oder NRW ideal.



Technische Leistungen:

Profiltechnik:

- Dreikammersystem mit Profil-Wärmeverbund kraft- und formschlüssig, qualitätsgesichert im Werksverbund hergestellt
- Filigrane Konstruktion mit nur 81 mm Ansichtsbreite
- Äußerer Versatz zwischen Öffnung und fester Verglasung nur 36 mm
- Einsatz bis zu einer Dachneigung von 10°

Beschläge:

- Verdeckt liegende Bänder
- Öffnungswinkel 90°
- Motorischer oder manueller Antrieb
- Flügelgewicht bis zu 130 kg
- Flügelformate (B x H): bis zu 1800 mm x 1400 mm oder bis zu 1400 mm x 1800 mm

Weitere Ausführung:

- NRW: als natürliches Rauch- und Wärmeabzugsgerät geprüft und mit Zusatzfunktion Lüftung zugelassen.

Systemprüfungen / CE-Produktpass nach EN 14351-1:2006+A2:2016

Luftdurchlässigkeit:	Klasse 4
Schlagregendichtheit:	Klasse 9A
Widerstandsfähigkeit gegen Windlast:	Klasse C5 / B5
Qualitätsmanagement:	Zertifiziert nach ISO 9001:2008
Umweltmanagement:	Zertifiziert nach ISO 14001

