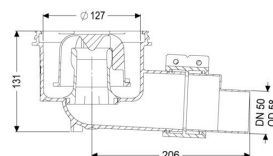


Datenblatt

Grundkörper Ecoguss DN 50, Auslauf seitlich



Artikelinformationen

Artikelnummer: 48358
GTIN: 4026092033241
Preisgruppe: 40

Produktvorteile

- High-Tech-Verbundwerkstoff Ecoguss
- Höchste Brandschutzstandards
- Wissenschaftlich bestätigte Schallschutzwirkung

Beschreibung

Der Grundkörper Ecoguss dient in Kombination mit einem Aufsatzstück der Punktentwässerung und ist mit einem herausnehmbaren Geruchsverschluss sowie einer Bauzeitschutzabdeckung ausgestattet. Der recyclingfähige Verbundwerkstoff Ecoguss erfüllt höchste Schallschutzanforderungen, ist beständig gegenüber aggressiven Medien, temperaturbeständig und besitzt eine dauerhaft korrosionsfreie Oberfläche. Er ist kurzfristig brennbar von 100 bis zu 400 Grad Celsius. Der Pressdichtungsflansch mit Bolzen und Schrauben aus Edelstahl dient dem Einklemmen oder Aufschweißen von Bitumen- und Polymerbitumenbahnen sowie Kunststoff- und Elastomer-Dichtungsbahnen. Für wasserdichte Abdichtungen dürfen nur vom Hersteller geprüfte Dichtungsbahnen verwendet werden. Der Auslaufstutzen ist für den Anschluss an SML-Rohre geeignet. Mit Anschlussmöglichkeit für Potentialausgleich.

Allgemeine Merkmale

| | |
|-----------------------|-----------|
| Norm | EN 1253-1 |
| Nennweite (DN) | 50 |
| Außendurchmesser (DA) | 58 mm |
| Geruchsverschluss | inklusive |

Ausführung

| | |
|---------------------------|---------------|
| System | 125 |
| Abdichtung am Grundkörper | Anschlussrand |
| Sperrwasserhöhe | 50 mm |

Abmessungen

| | |
|-----------------------|---------|
| Höhenverstellbarkeit | |
| Gewicht netto | 1,14 kg |
| Gewicht brutto | 1,3 kg |
| Durchmesser | 135 mm |
| Höhe | 132 mm |
| Verpackungsmaß Länge | 200 mm |
| Verpackungsmaß Breite | 200 mm |
| Verpackungsmaß Höhe | 175 mm |

Behälter/Grundkörper

| | |
|----------------------|-------------------|
| Auslauf Anzahl | 1 |
| Material Grundkörper | Ecoguss resistant |
| Stutzen Ausführung | waagrecht |