

## 10 mm Singlerohrtechnik von BEKA: Heiz- und Kühldecke im Trockenbau

Die BEKA Singlerohrtechnik für Heiz- und Kühldecken im Trockenbau ist eine konsequente Antwort auf die Fragen hinsichtlich Komfort und Energieeffizienz.

Sie eignet sich insbesondere für Bauherren, Architekten und Planer, die bei höchstem thermischen Komfort, vollkommene Gestaltungsfreiheit in Kombination mit den Vorteilen des Trockenbaus wünschen, gleich ob Neubau oder Modernisierung.

Das BEKA Singlerohr ist ein hochflexibles PE-RT 5-Schicht-Verbundrohr mit besonderem Maße an Druck- und Temperaturbeständigkeit. Das gewährleistet eine lange Lebensdauer und ermöglicht eine Verarbeitung auch bei niedrigen Temperaturen auf der Baustelle.

Die Montage erfolgt schnell und einfach - fast ohne Werkzeug.

Alle zum System gehörenden Komponenten bestehen aus korrosionsfesten Materialien.

Eine regelmäßige Wareneingangs- und Wareenausgangskontrolle sowie 15 Jahre Gewährleistung auf alle BEKA Produkte sichern die gleichbleibend hohe Qualität des Produkts.

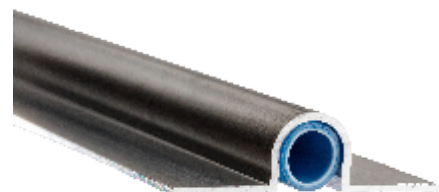


**R.RR.10.1.1 | Rohr**

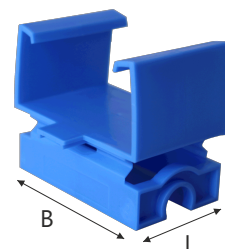
Material	PE-RT Type I, Sauerstoffdicht nach DIN 4726	
Hauptsortiment	Ø Rohr (DA) 10 mm	Wandstärke (S) 1,1 mm
Länge	600 m - Das Rohr wird rollenweise geliefert.	
Beschreibung	Hochflexibles Kunststoffkapillar- rohr, druck- und temperatur- beständig, geringes Gewicht, hervorragende Beständigkeit	


**V.WP.2 | Wärmeleitprofil**

Material	Aluminium AlMgSi0,5 F22	
Länge (L) Breite (B) Durchmesser Rohr Verlegeabstand	3000 mm 42 mm 10 mm mind. 50 mm	
Beschreibung	gut wärmeleitend	

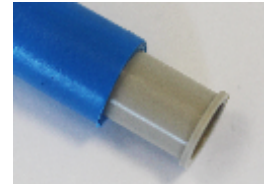

**V.PK.1 | PP-Profilkammer**

Material	Polypropylen halogenfrei	
Breite (B) Länge (L) Höhe (H)	50 mm 64 mm 55 mm	
Beschreibung	Zur einfachen Montage der Wärmeleitprofile an Standard CD- Profilen 60/27	



**A.STS.10 | Stützhülse für Rohr**

Material	Kunststoff PA 6.6, halogenfrei
Länge (L) Außendurchmesser	17 mm 8 mm
Beschreibung	Zur Formstabilisierung von Rohr 10 x 1,1 mm in Verbindung mit Steckkupplungssystemen


**A.BS.10 | Stopfen**

Material	Kunststoff
Durchmesser (D)	10 mm
Beschreibung	Verschlussstopfen für Steck-Schnellkupplungen


**W.FEEDER.PRO | Flexiro-Feeder Pro**

Material	Kunststoff
Länge (L) Breite (B) Tiefe (T)	75 mm 50 mm 50 mm
Beschreibung	Werkzeug zum einfachen Einführen des PE-RT-Rohrs in das Alu-Profil



### E.EV.1 | Anschlussverteiler 1-fach Edelstahl

Material	Edelstahl
Beschreibung	1-fach Edelstahlverteiler mit Vor- und Rücklauf, DN25, einseitig G 1"IG, mit je 2 Steckkupplungen 10 mm, 1 Verteilerendstück mit KFE-Hahn, 1 Verteilerendstück mit KFE-Hahn und Handentlüfter, inkl. Befestigungsbügelsatz



### E.EV.2 | Anschlussverteiler 2-fach Edelstahl

Material	Edelstahl
Beschreibung	2-fach Edelstahlverteiler mit Vor- und Rücklauf, DN25, einseitig G 1"IG, mit je 4 Steckkupplungen 10 mm, 1 Verteilerendstück mit KFE-Hahn, 1 Verteilerendstück mit KFE-Hahn und Handentlüfter, inkl. Befestigungsbügelsatz



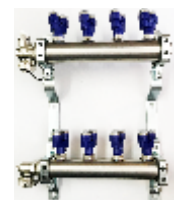
### E.EV.3 | Anschlussverteiler 3-fach Edelstahl

Material	Edelstahl
Beschreibung	3-fach Edelstahlverteiler mit Vor- und Rücklauf, DN25, einseitig G 1"IG, mit je 6 Steckkupplungen 10 mm, 1 Verteilerendstück mit KFE-Hahn, 1 Verteilerendstück mit KFE-Hahn und Handentlüfter, inkl. Befestigungsbügelsatz



### E.EV.4 | Anschlussverteiler 4-fach Edelstahl

Material	Edelstahl
Beschreibung	4-fach Edelstahlverteiler mit Vor- und Rücklauf, DN25, einseitig G 1"IG, mit je 8 Steckkupplungen 10 mm, 1 Verteilerendstück mit KFE-Hahn, 1 Verteilerendstück mit KFE-Hahn und Handentlüfter, inkl. Befestigungsbügelsatz



### E.EV.5 | Anschlussverteiler 5-fach Edelstahl

Material	Edelstahl
Beschreibung	5-fach Edelstahlverteiler mit Vor- und Rücklauf, DN25, einseitig G 1"IG, mit je 10 Steckkupplungen 10 mm, 1 Verteilerendstück mit KFE-Hahn, 1 Verteilerendstück mit KFE-Hahn und Handentlüfter, inkl. Befestigungsbügelsatz



### E.EV.6 | Anschlussverteiler 6-fach Edelstahl

Material	Edelstahl
Beschreibung	6-fach Edelstahlverteiler mit Vor- und Rücklauf, DN25, einseitig G 1"IG, mit je 12 Steckkupplungen 10 mm, 1 Verteilerendstück mit KFE-Hahn, 1 Verteilerendstück mit KFE-Hahn und Handentlüfter, inkl. Befestigungsbügelsatz



Mehr zur BEKA Singlerohrtechnik finden Sie online unter:  
[www.beka-klima.de/heizen-kuehlen/singlerohrtechnik](http://www.beka-klima.de/heizen-kuehlen/singlerohrtechnik)

