

Exterior Pro 2.6 m.look

A2 - s1, d0



For you to create



Fundermax

www.fundermax.com



Inhalt

Produkt	5
m.look Exterior Vorteile	8
Lieferformen und Zulassungen	10
Kollektion	13
Colour	14
Nature	20
Material	28
Nachhaltigkeit	38
Dekorübersicht	40

Hinweis

Abweichungen von den Originalmustern sind drucktechnisch bedingt.

Haftungsausschluss

Die in diesem Dokument zur Verfügung gestellten Informationen dienen ausschließlich allgemeinen Informationszwecken. Nicht alle Systeme, die in diesem Dokument genannt und dargestellt werden, sind für alle Anwendungen und Bereiche passend oder geeignet. Alle Kunden sowie Dritte sind verpflichtet, sich über Fundermax-Produkte und deren Eignung zu bestimmten Einsatzzwecken eingehend zu informieren. Wir empfehlen überdies ausdrücklich, dass Sie und alle anderen Nutzer dieses Dokuments unabhängigen fachlichen Rat bezüglich Übereinstimmung mit lokalen Planungs- und Anwendungsanforderungen, den geltenden Gesetzen, Vorschriften, Normen, Richtlinien und Teststandards einholen.

Urheberrecht

Sämtliche Texte, Fotos, Grafiken, Audio- und Videodateien unterliegen dem Urheberrecht sowie weiteren Gesetzen zum Schutz geistigen Eigentums und dürfen nicht für Handelszwecke o.Ä. vervielfältigt, verändert oder für andere Websites genutzt werden. Jede unberechtigte Vervielfältigung und/oder Verbreitung bzw. Zurverfügungstellung derselben stellt eine Verletzung des Urheberrechtes (UrhG) dar.

Fundermax

Egal ob Möbel, Fassade oder Innenausbau: An der Schnittstelle zwischen Idee und Material steht Fundermax. Als Weltmarktführer im Bereich Compactplatten und als Hersteller hochwertiger Werkstoffe aus Holz und Laminaten blickt das Unternehmen auf über 130 Jahre stolze Geschichte zurück. Der anhaltende Erfolg beruht auf höchster Qualität, innovativem Design und dessen Vielfalt sowie nachhaltiger Produktion. „Made in Austria“, mit Liebe für den natürlichen Rohstoff Holz, Kreationen und Ideenreichtum.

- moderne Produktionsstätten in Österreich, Norwegen und den Niederlanden
- ca. 1.400 Mitarbeiter
- Teil der Constantia Industries AG
- Integriertes Managementsystem zertifiziert nach ISO Standards: 9001 Qualität, 14001 Umwelt, 50001 Energieeffizienz, 45001 Arbeitssicherheit
- FSC, PEFC und SURE zertifiziert

02 Projekt: Max & Moritz
Erding, Deutschland
Planung: Kutzschenbach
Ingenieurbüro für
Bauschäden und
Bauwerkserhalt



Produkt

m.look Exterior

ein A2 Werkstoff der das Beste in sich vereint

Umweltschonende Herstellung

Die Glasvliese werden in Imprägnieranlagen mit Harz getränkt, getrocknet und unter hohem Druck und Wärme zu langlebigen, feuchteresistenten Platten verpresst. Die bei der Trocknung abgesaugte Abluft wird durch regenerative thermische Oxidation behandelt, wobei die dabei entstehende Wärme wieder in den Prozess rückgeführt wird. Für die Installation dieser effizienten Abluftbehandlung wurde Fundermax als Best Practice die „Klima:aktiv“ – Auszeichnung der Austrian Energy Agency und des Bundesministeriums für Umwelt verliehen. Am Produktionsstandort können so rund 6.000 t CO₂ im Jahr eingespart werden.



Langlebig und wartungsfrei

Umfangreiche Prüfungen bescheinigen der Fundermax m.look Platte eine hohe Lebensdauer*. Das Herstellungsverfahren gewährleistet hohe Beständigkeit der Oberfläche. Fundermax m.look Platten bedürfen keiner Pflege, um die lange Lebensdauer sicherzustellen. Die Oberfläche der Platten schmutzt nicht leicht an. Bei Bedarf ist eine Reinigung mit handelsüblichen Reinigungsmitteln möglich. Eine Versiegelung der Kanten ist auch nach Zuschnitt nicht notwendig. Die Kante erhält nach kurzer Zeit ihre natürliche Farbe.

Ökologie

Umweltpolitische Ziele werden sowohl bei Neubauten, als auch bei Sanierungsmaßnahmen durch den Einsatz von vorgehängten hinterlüfteten Fassaden erfüllt: Die messbare Reduzierung von Heizenergie minimiert den Kohlendioxid-Ausstoß, der als einer der größten Verursacher ökologischer Belastung gilt. Staatliche und regionale Förderprogramme für energetische Fassadensanierungen stehen nach wie vor zur Verfügung.

Entsorgung und Recycling

Die Entsorgung der Schnittreste bzw. des Schneidestaubes erfolgt wie Baumaterial. In den EU-Ländern gilt der Europäische Abfallkatalog nach Abfallverzeichnisverordnung. Hier ist je nach Herkunft des Abfalls zu entscheiden, welche 6-stellige Schlüsselnummer zu vergeben ist. Der Abfallentsorgungsbetrieb kann Ihnen bei der Einstufung gemäß Abfallverzeichnisverordnung weiterhelfen.

m.look Exterior A2 Material mit HPL-Oberfläche

die brandbeständige Platte für architektonisch ansprechende Lösungen

m.look

m.look öffnet ein Tor, das in eine Welt voller visueller Highlights und zeitgemäßer Architektur führt. Ein brandbeständiges Material für architektonisch grenzenlose Ideen ohne Höhenbeschränkung und mit Baustoffklasse A2-s1, d0.

Die Planung visionärer Bauwerke ist eine reizvolle Herausforderung, die Erfahrung und Einfallsreichtum verlangt. Beeindruckende Gebäude verdienen smarte Materialien, denen der Wert dieser besonderen Orte bewusst ist. m.look zählt zu diesen Materialien.

Neue Freiheit für Kreativität

m.look (A2) setzt Gestaltungsideen jenseits von 20 Metern Höhe um und transferiert kreative Entwürfe überzeugend in die Wirklichkeit.

Wo bisher nur eine begrenzte Auswahl an Materialien mit limitierten Designs zur Verfügung stand, eröffnet m.look jetzt neue visuelle Welten.

Innovativ

Aus neuartigen Materialkombinationen, innovativen Materialentwicklungen sowie bewährter Fundermax Produktionstechnologie entstand ein leichtes und mechanisch stabiles Platten-element.

m.look ist eine Architektur-Fassadenplatte mit hochbelastbarem, glasvliesarmiertem, überwiegend mineralischem nicht-brennbarem Kern, mit einer hochwitterungsbeständigen dekorativen und patentierten HPL-Oberfläche, dessen Technologie schon seit vielen Jahren bei den erfolgreichen Fundermax Produkten eingesetzt wird. So bleibt m.look auch gegenüber widrigen Witterungs- und Umwelteinflüssen standhaft.

Durch die Fertigung im HPL-Prozess besticht die dekorative HPL-Oberfläche vor allem mit den geprüften Eigenschaften nach EN438-2.

03 Projekt: Bienvenue Wien
Wien, Österreich
Planung: M&S Architekten
ZT GmbH



m.look Exterior Vorteile

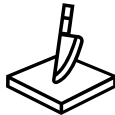


- Umfangreiches Design-/Dekorspektrum (Uni, Nature, Material)
- Großes Format / Wirtschaftlichkeit
- Hagelbeständig
- Anwendung im Dekorverbund mit Max Compact Exterior
- Dauerhafter Antigrffitischutz
- Große Befestigungsabstände, weniger Montageaufwand
- Keine Kantenversiegelung notwendig

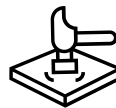




brandbeständig
EN 13501.1; A2-s1, d0



kratzfest
EN 438-2/25



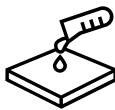
schlagzäh
EN 438-2/21



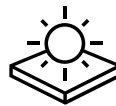
geringe Dickenquellung
EN 317



hoch witterungsbeständig



lösungsmittelbeständig



optimal lichtecht
EN-438-2/29



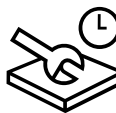
Maßänderung
ETAG034



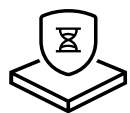
beidseitig verwendbar



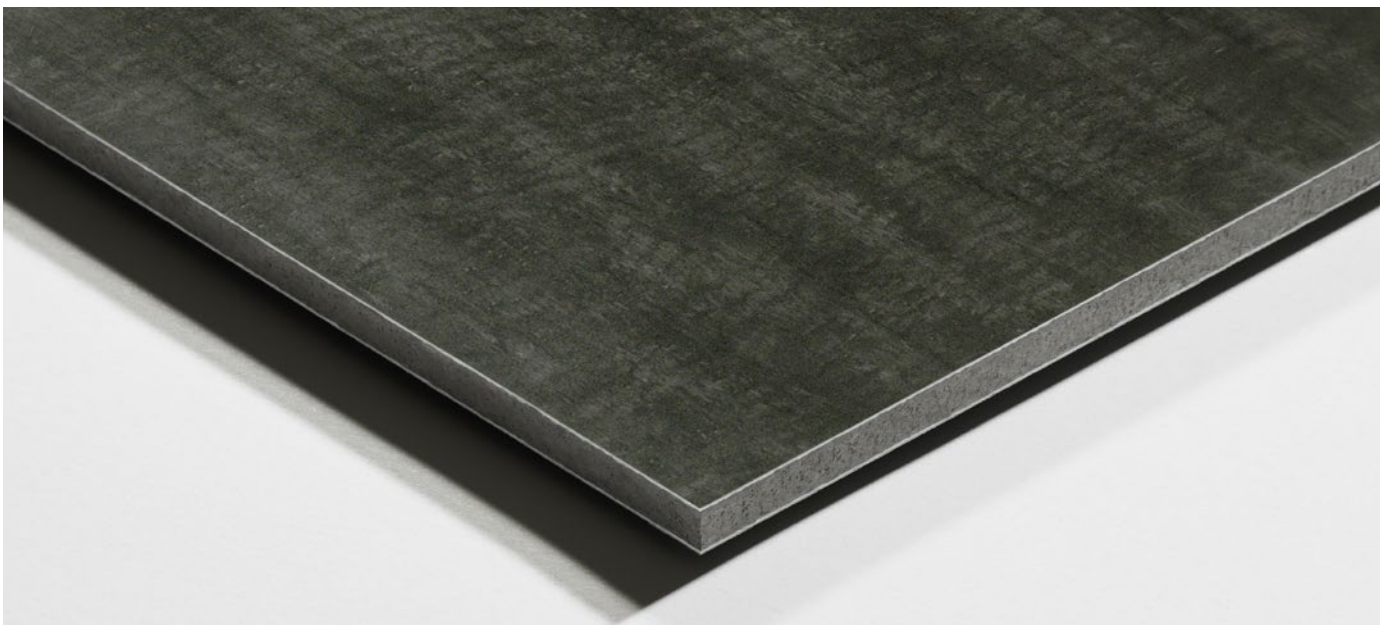
leicht zu reinigen



schnelle Montage



langlebig



Lieferformen und Zulassungen

m.look ist eine Architektur-Fassadenplatte mit hochbelastbarem glasvliesarmierten, überwiegend mineralischem nicht brennbarem Kern mit einer hochwitterungsbeständigen dekorativen Oberfläche. Die dekorative Oberfläche zeichnet sich vor allem durch hohe Kratzfestigkeit, Lichtechtheit, Schlagfestigkeit, Antigrffiti-Eigenschaften, leichte Reinigbarkeit und Hagelfestigkeit aus. Eigenschaften geprüft nach EN438-2.

Format

3.580 x 1.580 mm

Toleranzen - 0 / +10 mm

Die Plattenformate sind Produktionsformate. Bei notwendiger Maß- und Winkelgenauigkeit ist allseitiger Zuschnitt empfohlen. Je nach Zuschnitt reduziert sich das Nettomaß um ca. 10 mm.

Dicken

7,0 mm

Toleranz: +0,8 / -0,4mm

9,0 mm

Toleranz: +0,8 / -0,5mm

Oberfläche

NT

Physikalische Eigenschaften

Spezifisches Gewicht 1,8 g/cm³

Erfüllung der Anforderungen der EN 438 hinsichtlich Klimabeständigkeit, UV- Witterungsbeständigkeit und Oberflächenbeständigkeit. Weitere technische Angaben sowie Informationen zu Bearbeitung und Montage finden sie im Prospekt „m.look Technik“.

Klassifizierung

A2-s1, d0 nach EN 13501-1

Zulassungen

Europa

Baustoffklassifizierung A2-s1, d0 nach EN 13501-1

Deutschland

Allgemeine bauaufsichtliche Zulassung vom Deutschen Institut für Bautechnik Berlin. Zulassungsnummer Z-10.3-711 (Exterior – Außenanwendung) Zulassungsnummer Z-56.426-1017 (Interior – Innenanwendung)

Österreich

Geprüft nach ÖNORM B3800-5 für senkrechte Fassaden, Schrägfassaden und Untersichten.

Schweiz

Baustoffklassifizierung A2-s1, d0 nach EN 13501-1. Gelistet im Brandregister.

Asien

Baustoffklassifizierung A2-s1, d0, t1

USA/Kanada

ASTM E136 passed ASTM E84 Class A

Zur m.look
Technik Broschüre



05 Projekt: Eventhalle
Hallwang, Österreich
Planung: Architekten Resmann & Schindlmeier



06 Projekt: Bürogebäude Fixing Group
Neuhofen im Innkreis, Österreich
Planung: KEKO Immobilien
u. Planungsbüro

Kollektion

Dekorvielfalt

Die Vielzahl an möglichen Dekoren begeistert zuerst die Anwender*innen und dann die Betrachter*innen. Die logische Konsequenz daraus: m.look Exterior Platten werden sowohl im gewerblichen als auch im öffentlichen Raum für Außenanwendungen eingesetzt.

Außenanwendungen mit m.look Exterior

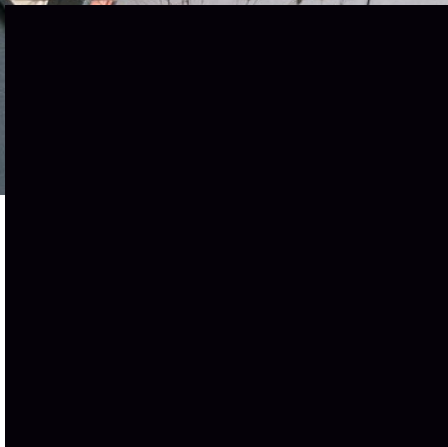
m.look öffnet ein Tor, das in eine Welt voller visueller Highlights und zeitgemäßer Architektur führt. Die Planung visionärer Bauwerke ist eine reizvolle Herausforderung, die Erfahrung und Einfallsreichtum verlangt. Beeindruckende Gebäude verdienen smarte Materialien, denen der Wert dieser besonderen Orte bewusst ist. m.look zählt zu diesen Materialien.

Colour

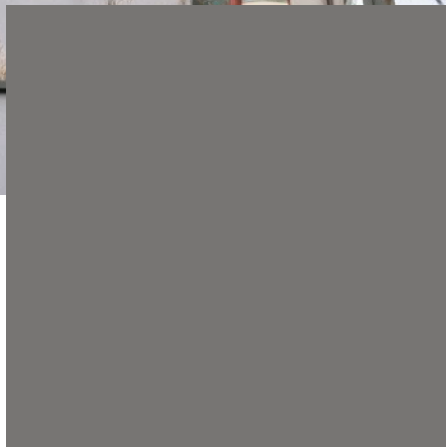
Architektur heißt, Perspektiven bieten und die öffentliche Wahrnehmung kraftvoll prägen.

In unserer Exterior 2.3 | Essential Colour Range finden Sie ein umfangreiches Farbspektrum, um die Botschaften der Architektur in einer eigenständigen, unwiederholbaren Form zu transportieren.

For you to create.



5005 Pures Schwarz



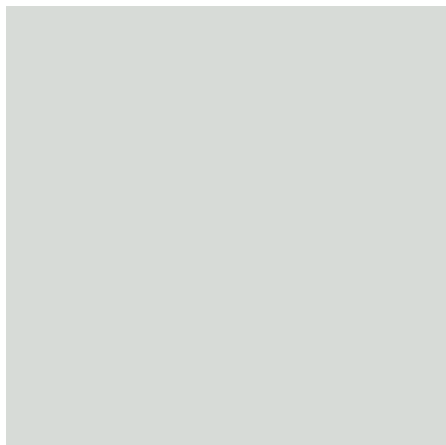
5004 Steingrau Lava



5003 Grauer Graphit



5002 Rauchgrau



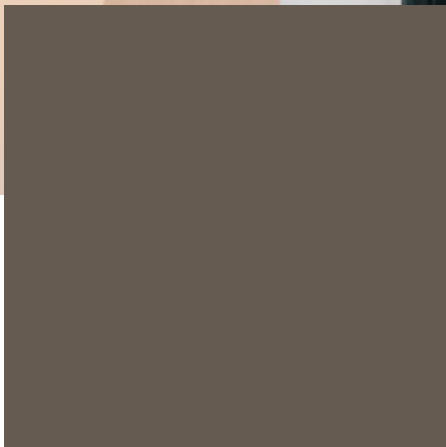
5001 Eisgrau Silber



5000 Lawinenweiss



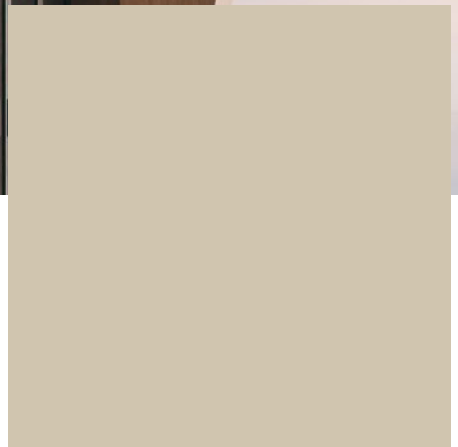
© Elena Lubunova



0887 Offroad Greige Dunkel



0144 Costa



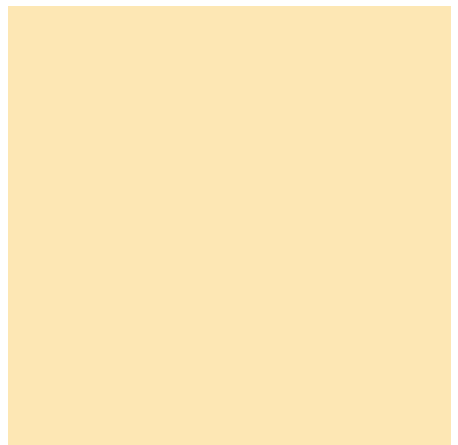
0071 Fresko



0864 Senf



5113 Kurkuma



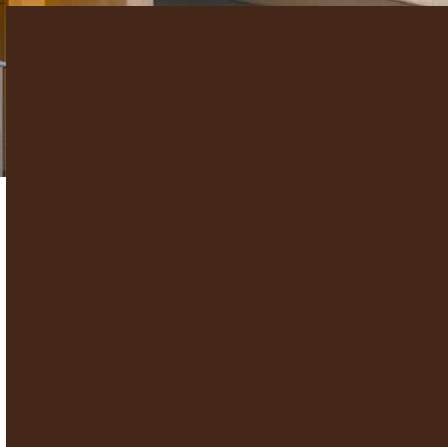
5110 Ingwer



07 Projekt: Ferienhaus
St. Urban, Österreich
Planung: Zach Parkett
Vertriebs GmbH



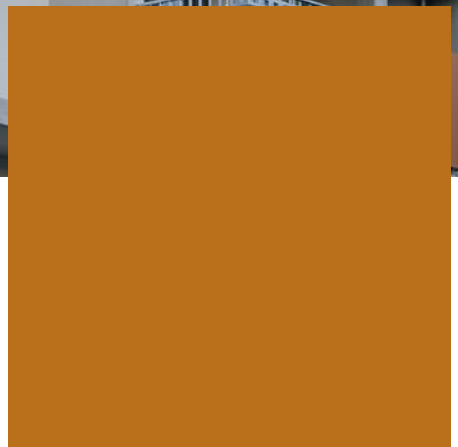
© Michael Nigg



0875 Schoko Brownie



5031 Haselnussbraun



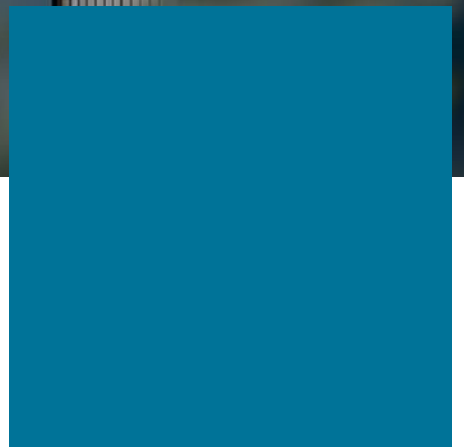
5032 Zimt



5090 Tiefes Ozeangrün



5092 Gebirgsblau



5070 Poseidon

Nature

Was immer der Mensch an Farben, Formen und Strukturen komponiert, die Welt um uns herum hat es in der einen oder anderen Form schon lange vorher ersonnen.

Es gibt so viel zu entdecken, und das oft im kleinsten Detail. Unsere Nature-Dekore sind durch geduldige Beobachtung und tiefes Verständnis für die Natur entstanden. Wahrscheinlich ist das auch das Geheimnis, warum sie so exakt und zugleich spielerisch leicht und überzeugend aus der Natur zitieren.

5172 Marshland Eiche

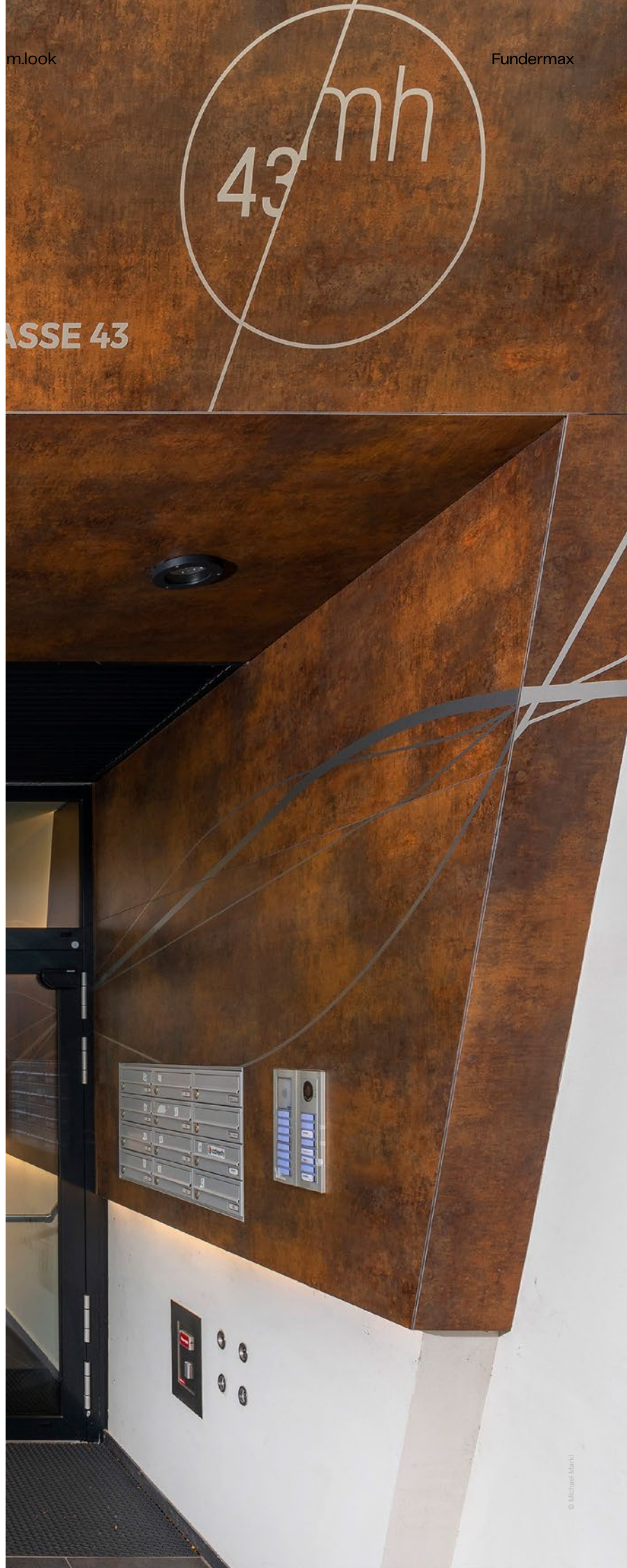
0869 Marvel Nussbaum Dunkel

0847 Jazz Eiche Dunkel

0820 Heritage Eiche Braun

0824 Bistro Eiche Braun


0932 Akro Terra



- 08 Projekt: MH43
- Wien, Österreich
- Planung: MES Real Estate
- Services GmbH & Wideshot
- Design GmbH



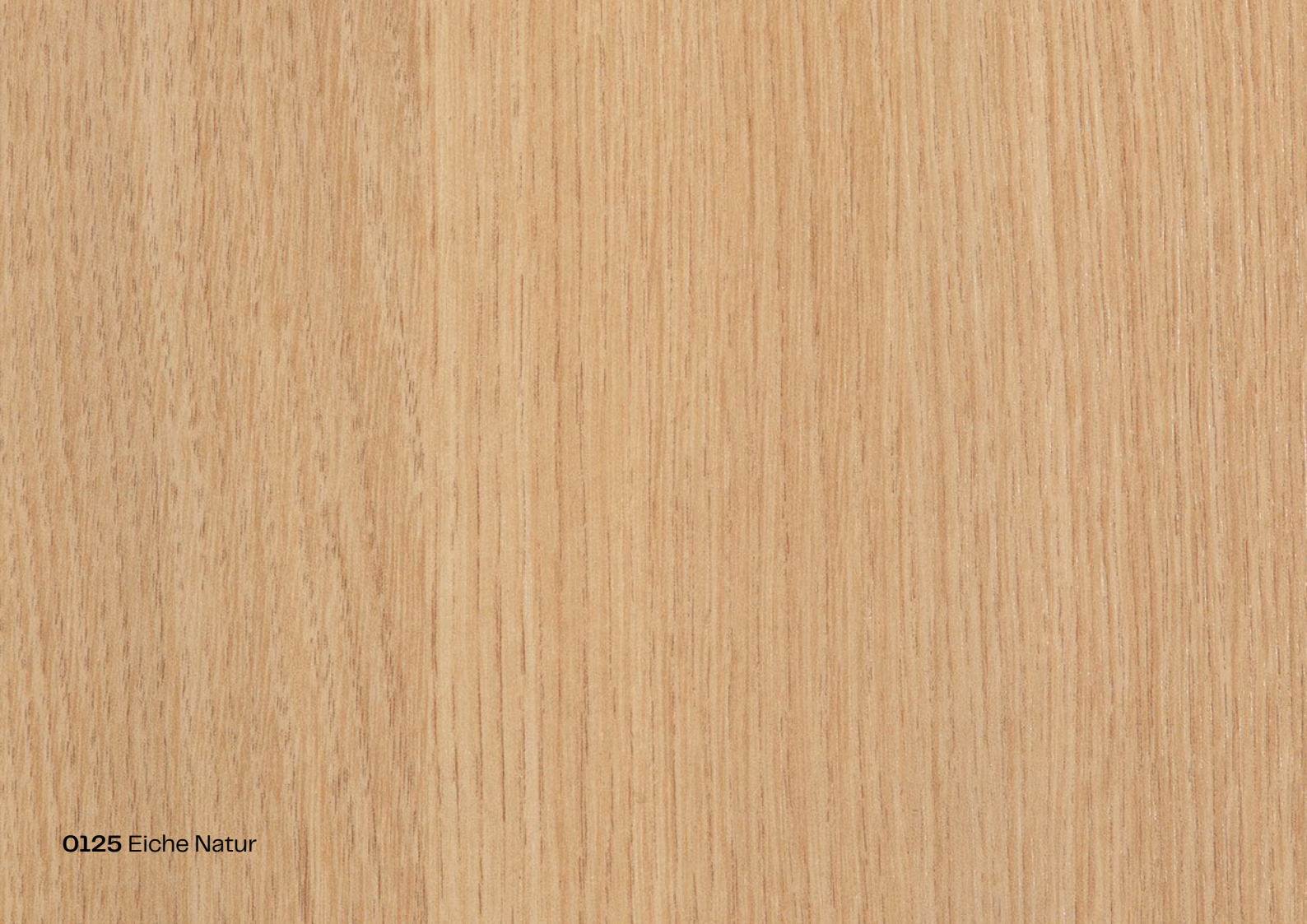
- 09** Projekt: Volvo Dealer Center
Ukraine
Planung: Vlad Gushel

A vertical wood texture with a dark, greyish-brown color palette. The grain is vertical and shows a mix of straight and wavy patterns, with some darker knots and lighter areas, giving it a 'jazz' or 'karamell' (caramel) appearance.

0846 Jazz Eiche Karamell

A solid, uniform wood texture in a warm, medium-brown color. The grain is vertical and appears relatively straight and consistent throughout the panel.

0931 Akro Mandel

A vertical wood texture in a light, natural oak color. The grain is vertical and shows a clear, consistent pattern of straight lines with subtle variations in tone, characteristic of natural oak.

0125 Eiche Natur

0161 Akro Hell

0870 Marvel Nussbaum Dunkler Honig

5173 Barrique Eiche



Material

Dekore, die in ihrer Erscheinung ganz Grundlegendes ansprechen, sind hier versammelt. Es geht um visuelle Entwürfe, die in ihrer Schlichtheit und Überzeugungskraft kaum zu hinterfragen sind, weil die Dekore auf Grunderfahrungen jedes Menschen Bezug nehmen.

Elemente auf weitem Land, Schluchten in unendlicher Landschaft, Felsformationen von überwältigender Kraft und Erhabenheit: All dies und noch mehr atmen diese Dekore und bringen Saiten im Betrachter zum Schwingen wie es kaum ein Dekor sonst vermag.

0809 Mustang Schwarz


0799 Black Jack

0790 Mustang Grau

0427 Skyline

0898 Porto Nero Schiefer

0897 Cliffhanger Schiefer Grau

A dark, almost black, textured surface with a fine, grainy texture.

0159 Akro Schwarz

A dark grey, textured surface with a slightly grainy texture, resembling concrete or stone.

0894 Black Pearl Beton

A light beige, textured surface with a fine, grainy texture, resembling concrete or stone.

0426 Loft

0026 Prado Alugrau

0027 Prado Achatgrau

0158 Akro Grau



12 Projekt: Einfamilienhaus Loimer
Linz, Österreich
Planung: Arch. Dipl.-Ing. Gerald Anton Steiner



0982 Mustang Morastbraun

0981 Mustang Muskat

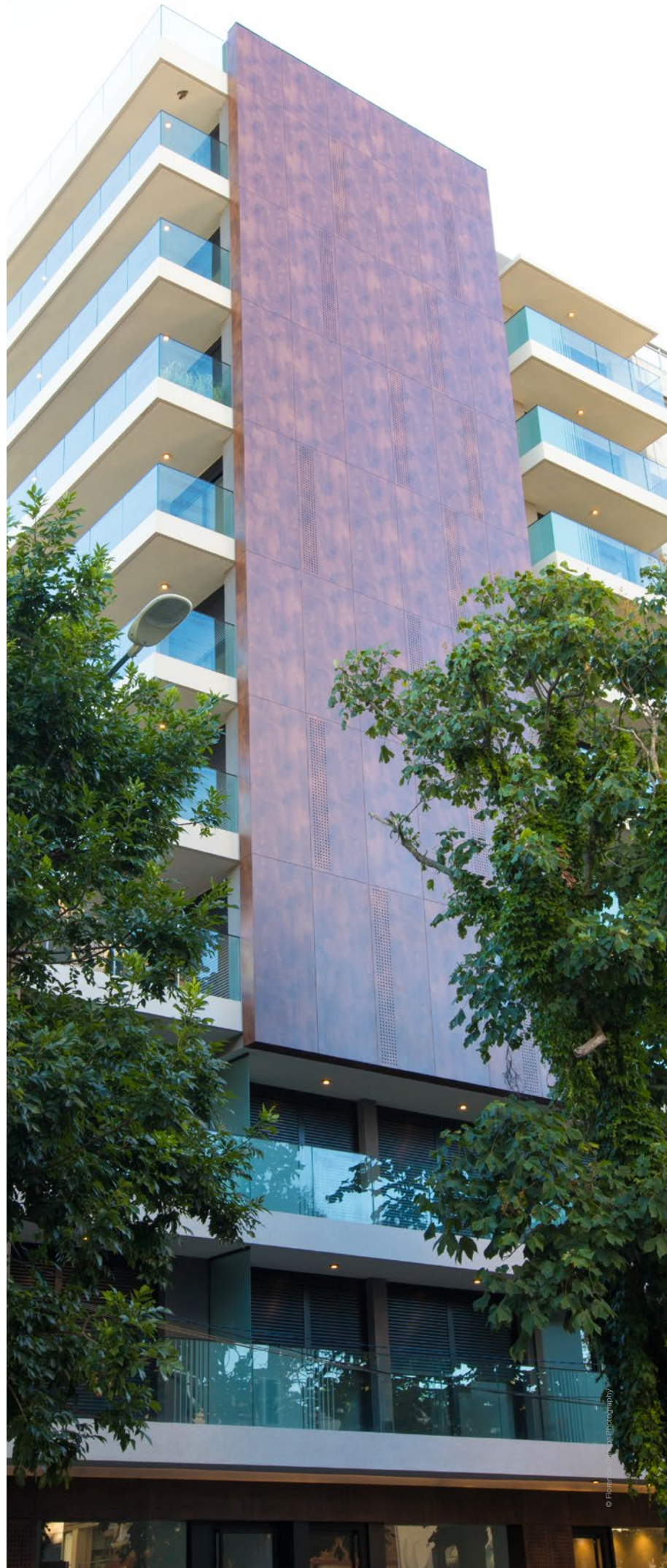
0980 Mustang Creme

0603 Ardens

0983 Black Jack Mokka

0429 Corro

- 13 Projekt: Sky Punta Carretas
Uruguay
Planung: Cesio Oliveira Arquitectos



Nachhaltigkeit

Wir vollenden, was die Natur uns schenkt

Auf der Grundlage unserer ökologischen Wurzeln gestalten wir eine nachhaltige Zukunft und bekennen uns in unseren Unternehmensleitsätzen zur Nachhaltigkeit.

Wir streben danach, unsere Produkte aus natürlichen Rohstoffen herzustellen, die negativen Auswirkungen auf Mensch und Umwelt so gering wie möglich zu halten und Verschwendungen zu vermeiden. Das schaffen wir durch nachhaltige Investitionen und die Sicherstellung von sauberen und energieeffizienten Prozessen, sowie durch laufende Kontrollen und kontinuierliche Verbesserungen.

Mehr darüber auf unserer Homepage Nachhaltigkeit – Umwelt & Energie unter diesem QR-Code.



Homepage
Nachhaltigkeit



Die fünf Handlungsfelder des Fundermax Green Deals im Überblick:



Unternehmerische Verantwortung

Integriertes Managementsystem zertifiziert
nach ISO Standards 9001 Qualität, 14001 Umwelt,
50001 Energieeffizienz,
45001 Arbeitssicherheit



Wirksamer Klimaschutz

Verringerung der fossilen CO₂ Emissionen um 50%



Umweltfreundliche Produktion

Ressourcenschonung durch Kreislaufwirtschaft



Produkte aus der Natur

Holz und Papier zu 100% aus zertifiziert
nachhaltig bewirtschafteten Wäldern

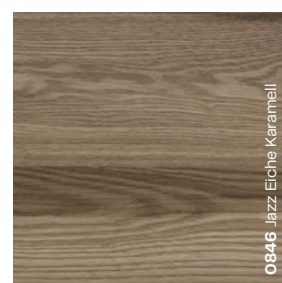
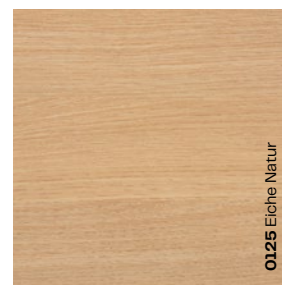
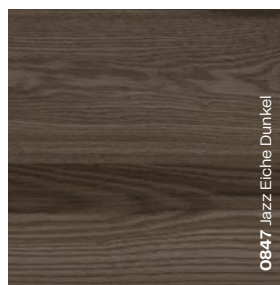
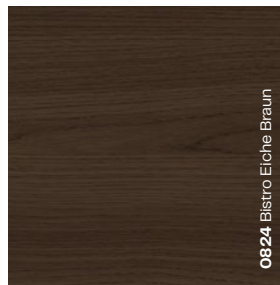
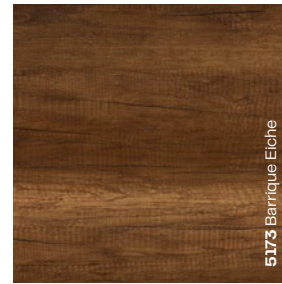
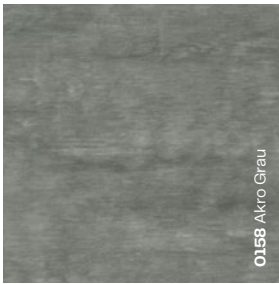
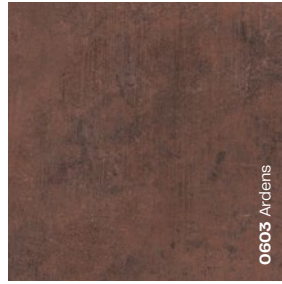


Nachhaltige Energie

Effizienter Einsatz von Ökostrom
und Ökowärme für die Produktion



 5005 Pures Schwarz	 5004 Steingrau Lava	 5003 Grauer Graphit	 5002 Rauchgrau	 5001 Eisgrau Silber	 5000 Lawinweiß
 0887 Offroad Graige Dunkel	 0144 Costa	 0071 Fresko	 0864 Senf	 5113 Kurkuma	 5110 Ingwer
 0875 Schoko Brownie	 5031 Haselnussbraun	 5032 Zimt	 5090 Tiefes Ozean grün	 5092 Gebirgsblau	 5070 Poseidon
 0809 Mustang Schwarz	 0799 Black Jack	 0790 Mustang Grau	 0898 Porto Nero Schiefer	 0897 Cliffranger Schiefer Grau	 0427 Skyline







Fundermax Deutschland GmbH

Mundenheimer Weg 2
D-67117 Limburghof
infoGermany@fundermax.biz
www.fundermax.com

Fundermax France S.a.r.l.

29 Rue Maurice Flandin
F-69003 Lyon
accueil@fundermax.biz
www.fundermax.com

Fundermax India Pvt. Ltd.

Sy. No. 7, Honnenahalli, Doddballapur Road,
IND-Yelahanka Hobli, Bangalore - 560064
officeindia@fundermax.biz
www.fundermax.in

Fundermax Italia s.r.l.

Viale Venezia 22
I-33052 Cervignano del Friuli
infoitaly@fundermax.biz
www.fundermax.com

Fundermax North America, Inc.

9800 Twin Lakes Parkway, Suite B,
US-Charlotte, North Carolina 28269
contactfna@fundermax.biz
www.fundermax.us

Fundermax Polska Sp. z o.o.

ul. Rybitwy 12
PL-30 722 Kraków
T: +48 (0)12 65 34 528
infopoland@fundermax.biz

Fundermax Swiss AG

Industriestrasse 38
CH-5314 Kleindöttingen
T: +41 (0)56 268 83 11
infoswiss@fundermax.biz
www.fundermax.com

Fundermax GmbH

Klagenfurter Straße 87-89, A-9300 St. Veit/Glan

T: +43 (0)5 9494-0, F: +43 (0)5 9494-4200

office@fundermax.at

www.fundermax.com

Impressum:

Fundermax GmbH, 9300 St. Veit/Glan, Austria
Hersteller: Print Alliance HAV Produktions GmbH, 2540 Bad Vöslau, Austria