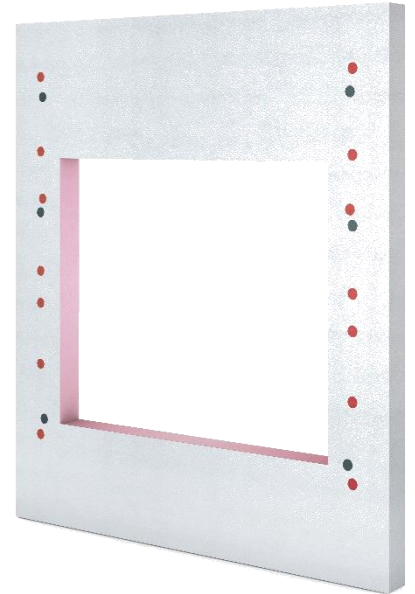


Montagedämmplatte MEAFIX PRO für MEAMAX und MEAMULTINORM

I Materialeigenschaften

Montagedämmplatte	XPS-Dämmung kaschiert mit wasserundurchlässiger Beschichtung
Wärmeleitfähigkeit	0,036 W/(m ² K) Nennwert 0,038 W/(m ² K) Bemessungswert nach DIN 4108-10
Druckfestigkeit	300 kPa
Brandschutzklasse Dämmung	E nach DIN EN 13501-1
Brandschutzklasse BESCHICHTUNG	B2 nach DIN 4102-1
Elastizitätsmodul	12 N / mm ² (12000 kPa)
Beschichtung	UV-beständig



I Einsatzzweck

I Wärmebrückenfreie bzw. Wärmebrückenfreie und Wasserdichte Lichtschacht Montage ohne messen und bohren. Fertige Oberfläche, kein verputzen notwendig. Verwendbar für Mauerwerk und Betonwände.

I Ausführungen

I Standardausführung

I Sondermasse

I Sonderausschnitte für Fenster

I Sonderdämmstärken bis 30 cm

I Dämmstärken von 10 cm bis 20 cm (in 2 cm Schritten) möglich.

I Druckwasserdichte und Wärmebrückenfreie Montage
(Siehe dazu die Montageanleitung „Montage-Dämmplatte MEAFIX PRO für GFK-Lichtschächte“)

Montagedämmplatte MEAFIX PRO für MEAMAX und MEAMULTINORM

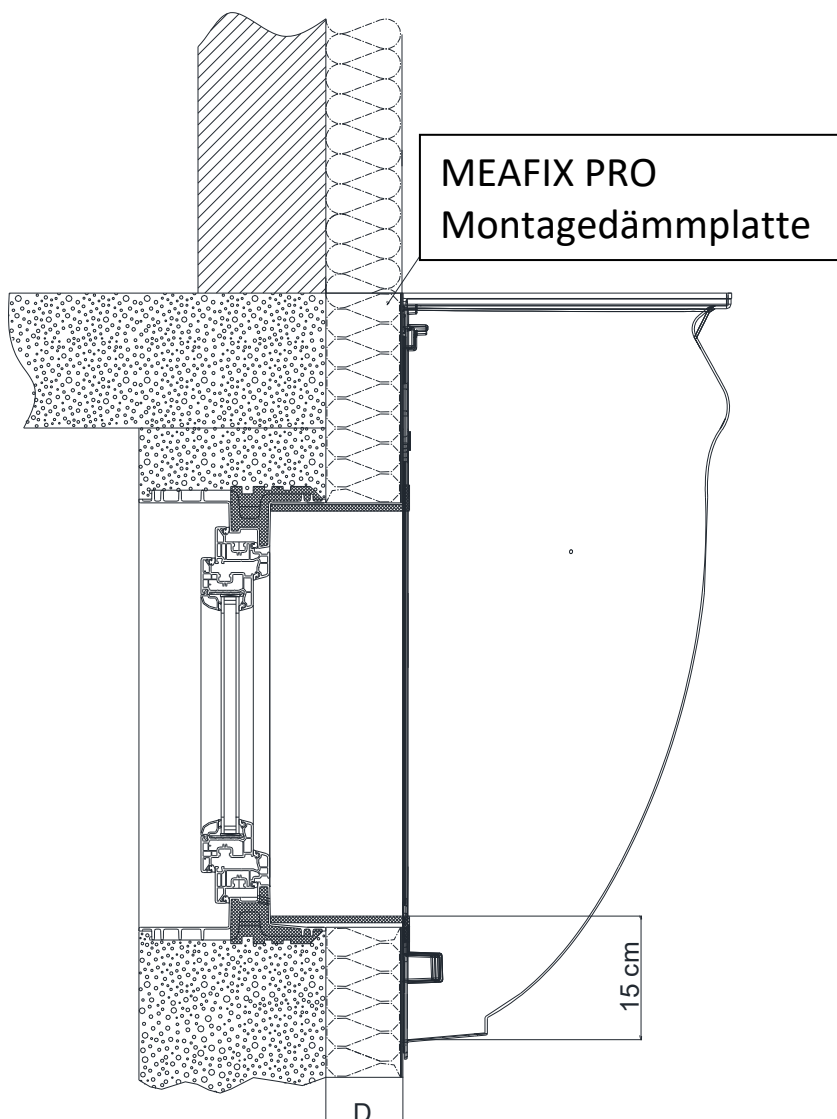
Zubehör

| Abdeckprofil

| Mea connect-system (Zargen Fenster + MEAFIX PRO + Perimeterabdeckrahmen + Lichtschacht)

| Reparaturset

| Einbaubeispiel

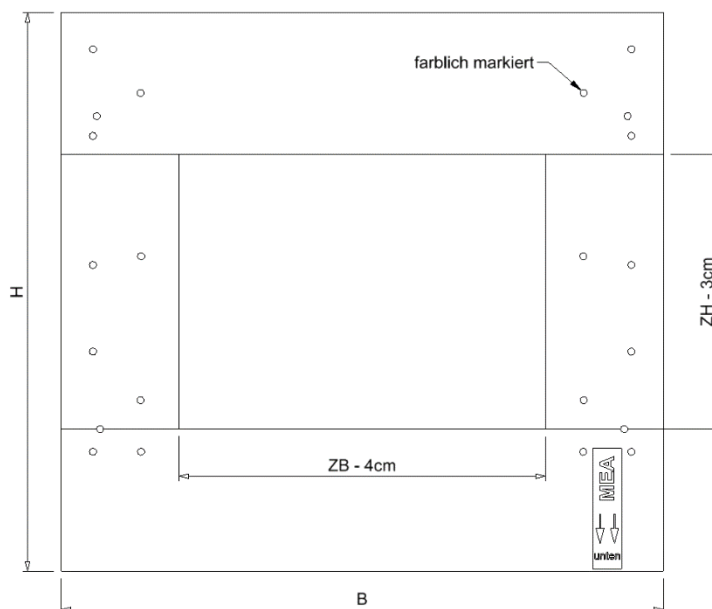


Montagedämmplatte MEAFIX PRO für MEAMAX und MEAMULTINORM

MEAFIX PRO Montage Dämmplatte für MEAMAX & MEAMULTINORM

Lichtschachtbreite 80 cm

Maße in cm			
Dämmstärke	Zarge (ZB x ZH)	B	H
10, 12, 14, 16, 18, 20	80x50	125	116
	80x60		

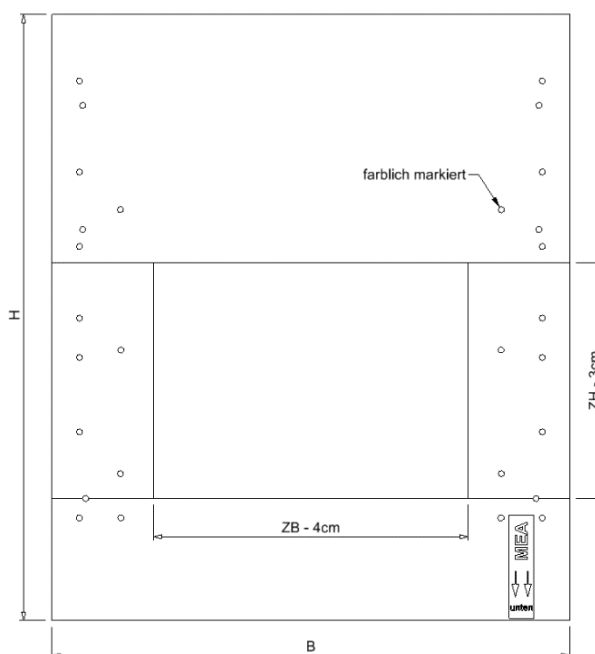


MEAFIX PRO Montage Dämmplatte Für MEAMAX & MEA MULTINORM

Lichtschachtbreite 100 cm*

Maße in cm			
Dämmstärke	Zarge (ZB x ZH)	B	H
10,12,14, 16,18,20	100x50	125 / 154	116 / 147
	100x60	125 / 154	116 / 147
	100x80	125 / 154	147
	100x100	125 / 154	153 / 156

*AUßER MEAMULTINORM 100 X 100 X 60



Montagedämmplatte MEAFIX PRO für MEAMAX und MEAMULTINORM

MEAFIX PRO Montage Dämmplatte für MEAMAX & MEAMULTINORM

Lichtschachtbreite 125 cm

Maße in cm			
Dämmstärke	Zarge (ZB x ZH)	B	H
10, 12	125x100	154	147 / 153

