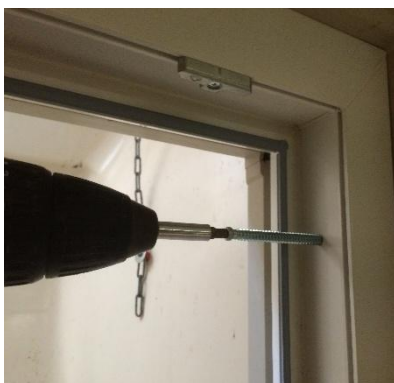
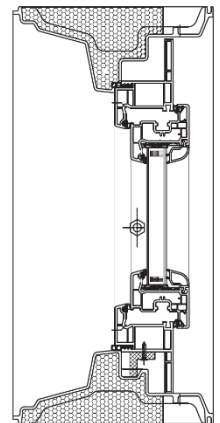


Montageanleitung Renovierungsfenster MEALUXIT 1992-2005



- 1.) Bestandsflügel und Beschläge ausbauen
- 2.) Flügel des neuen Fenstereinsatzes aushängen
- 3.) Blendrahmen mit Fußpunkten nach unten in Zarge stellen, mit Schraubzwingen fixieren, gegebenenfalls einpassen
- 4.) Anschließend mit der Schlagbohrmaschine die Bohrungen des Blendrahmens durchbohren
- 5.) Blendrahmen entnehmen, Staub absaugen anschließend wieder einsetzen
- 6.) Zwischenraum außen zwischen Fenstereinsatz und Zarge abdichten (alternativ Dichtmasse vor dem Einbau des Flügels auf die Zarge/ Blendrahmen auftragen)
- 7.) Zwischenraum innen zwischen Fenstereinsatz und Zarge innen abdichten
- 8.) Flügel des Fenstereinsatzes einhängen und Griffolive montieren



Querschnitt Renovierungsfenster für
Zarge MEALUXIT Baujahr 1992 – 2005