

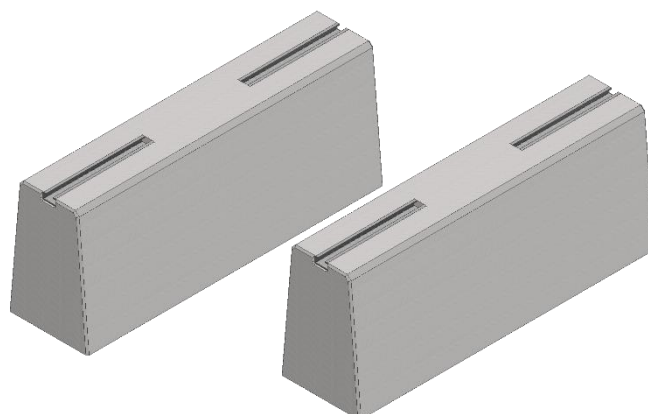
Wärmepumpensockel



BUILDING SUCCESS

Materialeigenschaften

Wärmepumpensockel Körper	Beton
Expositionsklasse	XC4, XF1, XD1, XA1
Feuchtigkeitsklasse	WA, WF
Druckfestigkeit	C30/37
Brandschutzklasse	F30-A
Gewicht Stück 700mm / 900mm	86 KG / 110 KG



Einsatzzweck / Vorteile

- | Fertigteil Fundament für Wärmepumpe
- | Das Betonfertigteil erleichtert die Montage von Wärmepumpen erheblich
- | Universell einsetzbar für gängige Modelle dank variablem Schienenprofil
- | Einfacher Transport und handfreundliche Montage
- | Hohe Stabilität und Sicherheit

Ausführungen

- | Länge 700mm / 900mm

Zubehör

- | Befestigungsset WPS M10x40 (Paar) Art NR. 010881912
- | Befestigungsset WPS M12x40 (Paar) Art NR. 010881913
- | Ringmutter als Transport- und Versetzhülse

