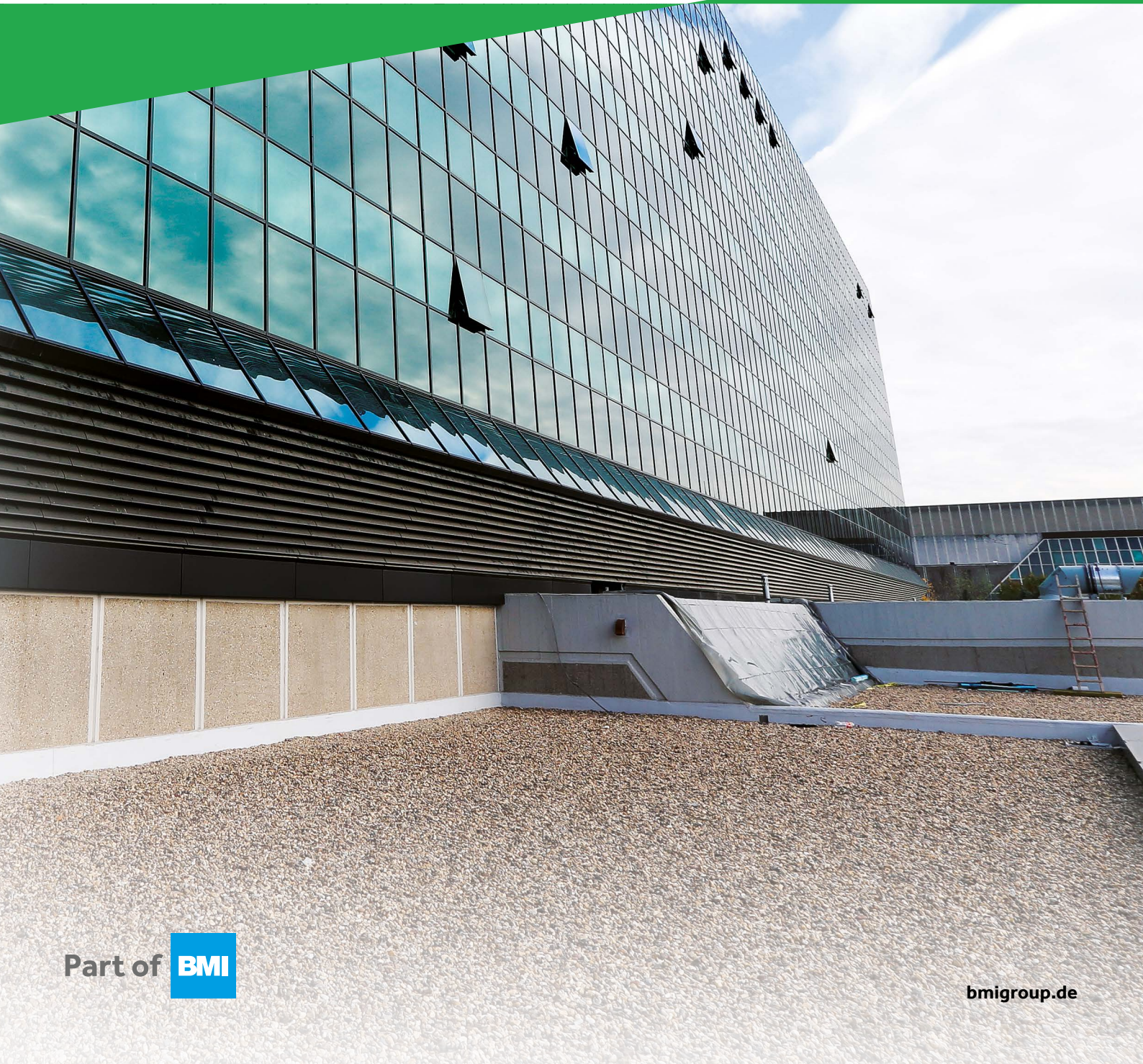


Cosmofin
GG plus

WOLFIN

Der effiziente Flächenmeister



Part of **BMI**

bmigroup.de

Für die wirtschaftliche Abdichtung von Großflächen: Cosmofin



Crowne Plaza Hotel, Belgrad



Cosmofin GG plus ist eine hochwertige thermoplastische Kunststoffdachbahn aus monomer weichgestelltem PVC, mittig verstärkt mit einem äußerst stabilen Kombinationsträger aus Glaslege und Glasvlies.



Mit innenliegender Kombinationsträgereinlage:
Cosmofin GG plus



Ohne Gewebeeinlage für Detailpunkte:
Cosmofin F

Die langzeitbewährte rezeptive Ausstattung der Dachbahn Cosmofin ermöglicht eine sehr gute handwerkliche Verarbeitung. Durch das mittige Glasvlies ist die Bahn speziell auch für die lose Verlegung unter Auflast geeignet und das ohne den Einsatz von Bioziden (siehe Verlegerichtlinie); gleichzeitig ist sie durch die mittige Verstärkung aus Glasgelege aber auch die richtige Wahl im mechanisch befestigten Aufbau. Sie bietet Ihnen daher bei der Lagerhaltung große ökonomische Vorteile, denn für zwei Verlegearten wird nur eine Bahn benötigt!

Als Teil unseres Produktprogramms ist Cosmofin GG plus besonders für die effizienten Großflächenabdichtungen im Neubaubereich konzipiert. Hochwertige Systemteile wie Zuschnitte, Verbundbleche, Klebstoffe, Edelstahl- oder Kunststoff-Entwässerungselemente sowie materialidentische Formteile und eine homogene Bahn Typ Cosmofin F für Detailpunkte – wie z. B. Rohreinfassungen – ergänzen das Sortiment.

Cosmofin GG plus wird im hochwertigen Extrusionsverfahren gefertigt und zeichnet sich durch herausragende Produkteigenschaften aus:

- Spezielle Kombinationsträgereinlage aus Glasgelege und Glasvlies, nicht kapillar wirksam
- Keine Nahtversiegelung erforderlich
- Kälteflexibel
- Hohe Dimensionsstabilität durch mittigen Kombinationsträger
- Biozidfrei
- Wurzel- und rhizomfest nach FLL Richtlinie
- Heißluft- und quellschweißbar
- Recyclebar
- Ökonomische Vorteile für unsere Partner – eine Bahn für beide Verlegearten



Sichere und rationelle Verschweißung mit Heißluft

* Im geprüften Dachaufbau

GEPRÜFT UND FÜR GUT BEFUNDEN

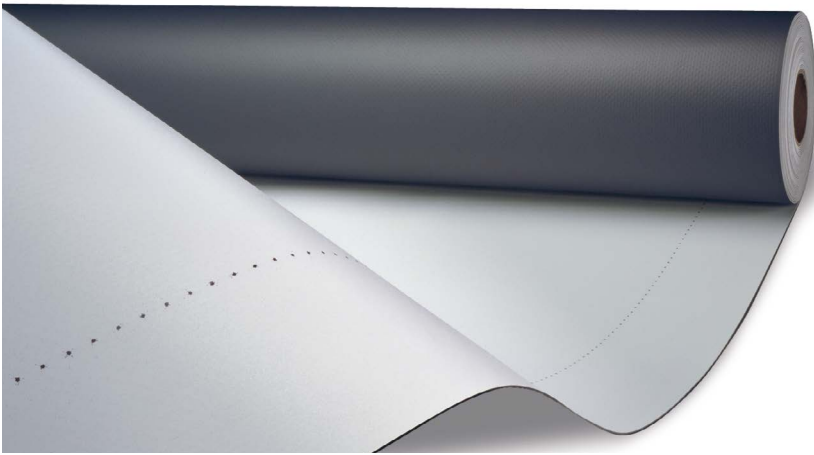
- CE-Zertifizierung entsprechend DIN EN 13956
- Entspricht DIN SPEC 20000-201 (DE/E1 PVC-P-NB-V-GG) für Dachabdichtungen
- Entspricht DIN 18531 (Dachabdichtungen)
- Basierend auf über 55 Jahren Langzeiterfahrung, in unterschiedlichen Klimazonen getestet
- Umweltproduktdeklaration (EPD)

Brandprüfungen

- DIN 4102-1 (B2) und DIN EN 13501-1 (Klasse E)
- DIN 4102-7 und DIN 13501-5 BROOF (t1) (harte Bedachung)*

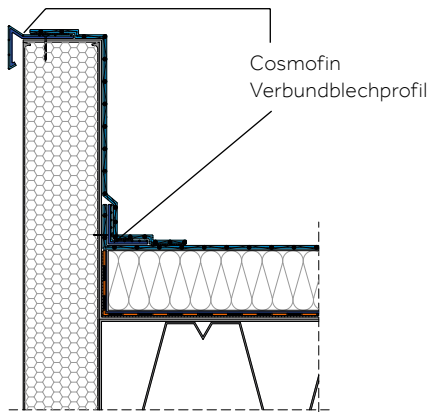


Systemlösungen bis ins Detail

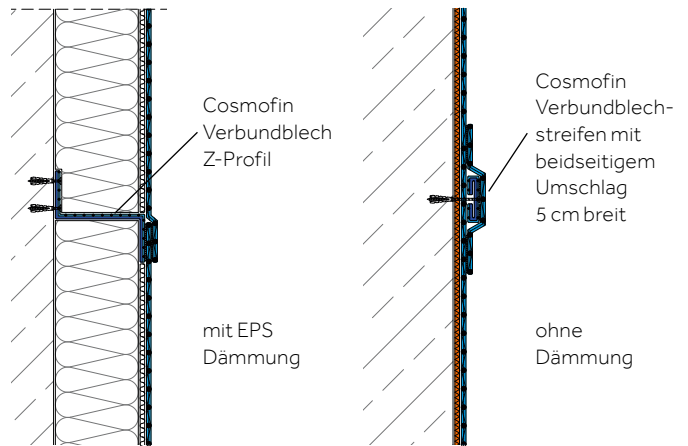


DETAILLÖSUNGEN

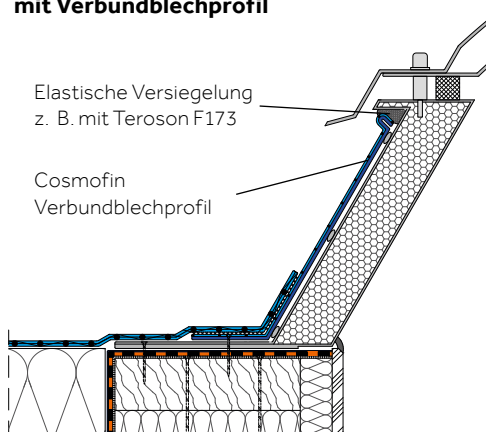
Attika Isowand



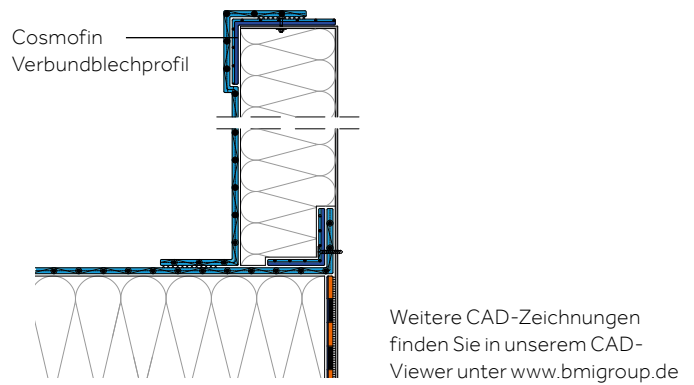
Zwischenfixierung bei Anschlusshöhen über 50 cm



Lichtkuppelanschluss mit Verbundblechprofil



Lichtbandanschluss einteilig aus Verbundblech



SYSTEMEMPFEHLUNG

BAHNEN				
	Dicke (mm)	Breite (mm)	Länge (m)	Fläche m ² / Rolle
Cosmofin GG plus	1,5	1.060	20,00	21,20
Cosmofin GG plus	1,5	1.650	20,00	33,00
Cosmofin GG plus	1,8	1.650	17,50	28,88
Cosmofin GG plus	2,0	1.650	15,00	24,75
Cosmofin D	1,5	1.000	20,00	20,00
Homogene Bahn z. B. für Überschweißungen von Verbundblechstößen sowie Rohreifassungen und andere Detailpunkte.				
Cosmofin GG plus	1,5	250	20,00	5,00
Zuschnitte	1,5	500	20,00	10,00
Cosmofin FG R	1,5	1.650	20,00	33,00
Cosmofin FG R	1,8	1.650	17,50	28,88
Cosmofin FG R	2,0	1.650	15,00	24,75
Cosmofin FG R mit zusätzlicher Brandschutzausrüstung. Zertifiziert nach FM Global. Weitere Informationen auf Anfrage.				



VERBUNDBLECH

	Breite (mm)	Länge (m)	Fläche m ² / Rolle
Cosmofin Verbundblechtafel			
aus 0,6 mm sendzimierte verzinktem	1.000	2,0	2,0
Stahlblech und Cosmofin Bahn	1.000	3,0	3,0
Cosmofin Verbundblechcoil*	1.000	30,00	30,00

* 150 m und 300 m auf Anfrage

ZUBEHÖR

	Breite (mm)	Länge (m)	Fläche m ² / Rolle
Alu-Tec FR			
Brandlastreduzierte, kalt-selbstklebende Dampfsperrbahn nach Industriebaurichtlinie und DIN 18234	1.080	50,00	54,00
Monarplan W (ehem. Witec Walkway) für das Cosmofin Bahnsystem, dunkelgrau	1.060	15,00	15,90
Witec KV pro, 300 g Vlies mit unterseitig aufkaschierter 80 µ PE-Folie, konzipiert für den Cosmofin Systemaufbau unter Auflast	2.300	50,00	115,00

	Verbrauch	Verpackungseinheit
Cosmofin Flüssigfolie zur Nahtversiegelung	ca. 20 ml	1 l
Witec Quellschweißmittel	ca. 40 ml/m	1 l / 5 l / 30 l
Cosmofin Innenecken, 90° Cosmofin Außenecken, 90°		25 Stk./Karton 25 Stk./Karton
Cosmofin Blitzschutzeinfassung Rohrlänge 250 mm Ø innen 20 mm, außen 25 mm		5 Stk./Karton

EDELSTAHL-ENTWÄSSERUNGSELEMENTE*

Universelles Aufstockelement inkl. Laubfangkorb DN 110

Universelles Lüfterelement DN 110

Universeller Attikaablauf DN 110 inkl. Kiesfang SD
(Länge 650 mm und 1.000 mm)

Universeller Attika-Notablauf DN 110 inkl. Kiesfang SD
(Länge 650 mm und 1.000 mm)

KUNSTSTOFF-ENTWÄSSERUNGSELEMENTE*

PerformaDrain Grundelement DN 110

PerformaVent Lüfterelement DN 110

PerformaDrain Attikaablauf DN 110

PerformaDrain Notentwässerungsstützen

*Beispiele.

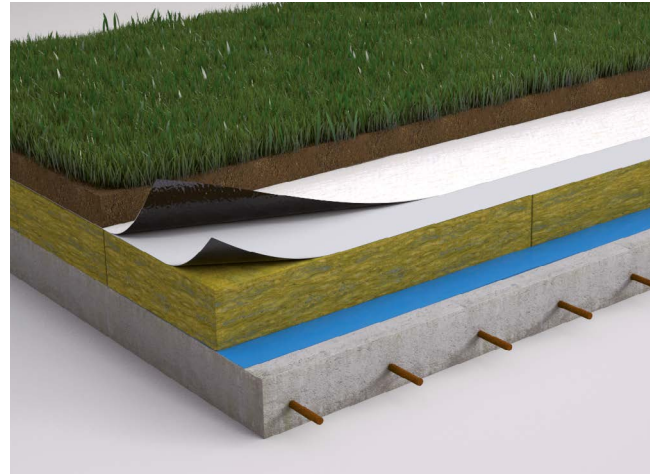
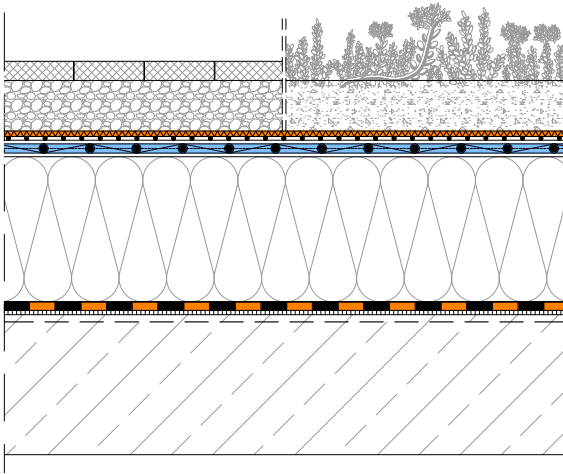
Sprechen Sie für weitere Entwässerungs- oder Belüftungselemente gern unseren Außendienst an.

SYSTEMZUBEHÖR

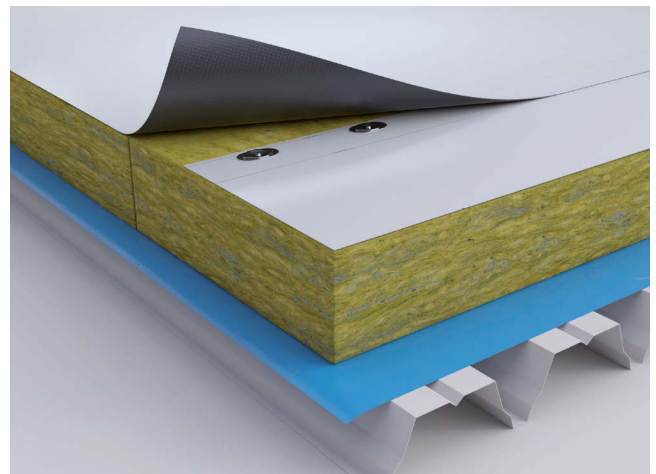
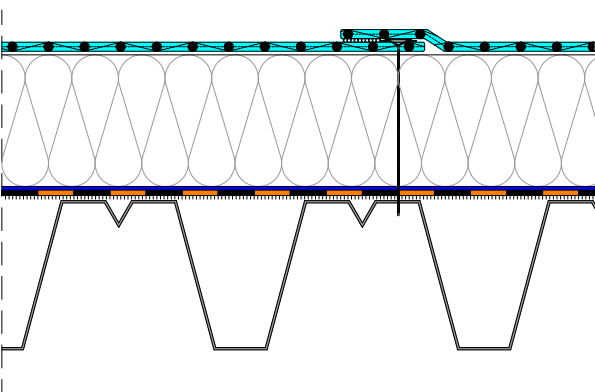
	Verpackungseinheit
Teroson AD Adhesive Spray Anschlussklebstoff	750 ml Gebinde
Teroson AD 914 Anschlussklebstoff	10 kg Gebinde

Eine Bahn – zwei Verlegearten

LOSE VERLEGT UNTER AUFLAST



MECHANISCH BEFESTIGTER AUFBAU



Wir machen es machbar

WOLFIN

Kundenservice

T 06104 8010 1500

E kundenservice.wolfin@bmigroup.com

Technische Beratung

T 06104 8010 3600

E awt.beratung.de@bmigroup.com

Solarberatung

T 06104 8010 2300

E solarberatung.de@bmigroup.com

BMI Deutschland GmbH

Frankfurter Landstraße 2–4
61440 Oberursel

bmigroup.de