

Metrix-Pflaster.

Innovation trifft auf Design



EHL
A CRH COMPANY

Produktdatenblatt

Eigenschaften

Klassifizierung:	Pflasterplatten aus Beton nach EN 1339, Klassen D, I, K, P, U, 7
Oberfläche:	Tiefenschutz, betonglatt teilweise mit Textur, Microfase
Ökofläche:	Die im Merkblatt für wasserdurchlässige Befestigungen von Verkehrsflächen der Forschungsgesellschaft für Straßen- und Verkehrswesen geforderte Versickerungsleistung von >270 l/(s/ha) wurde erreicht.
Aufbau:	zweischichtig mit Natursteinkörnung im Vorsatz > 4 mm
Stärke:	ca. 8 cm
Gewicht:	ca. 180 kg/m ²
Einsatzbereich:	Der Pflasterstein ist im Rahmen der gültigen Technischen Regeln für den Straßenbau zur Herstellung von Pflasterdecken für öffentliche und private Verkehrsflächen im Außenbereich geeignet.

Das Steinsystem besteht aus 7 verschiedenen Oberflächentexturen. Diese werden zu 24 Stück in einer Lage gemischt angeliefert. Die Verteilung von glatt zu strukturiert beträgt etwa 1:1.

Nennmaße	396 x 96 mm
Rastermaße	400 x 100 mm
Maßtoleranz L/B	+/- 2 mm
Maßtoleranz H	+/- 3 mm

Technische Daten

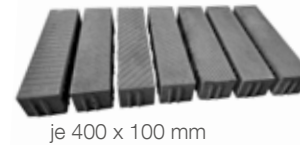
Abstandhalter:	3 mm mit Doppelnocken-Verschiebesicherung
Prozentueller Fugenanteil:	ca. 3,7 %
Max. Diff. zwischen den Flächendiagonalen:	3 mm, wenn die Länge der Diagonalen 300 mm überschreitet, Kennz. K
Konizität:	planmäßig keine; max. 0,5 mm pro Seite
Oberseite:	planmäßig eben
Unterseite:	planmäßig eben
Seitenflächen:	planmäßig eben
zulässige Abweichungen der Nennmaße:	Abschnitt 5.2.4, Klasse 2, Kennzeichnung P
Witterungswiderstand:	Abschnitt 5.3.2, Klasse 3, Kennzeichnung D
Biegezugfestigkeit:	Abschnitt 5.3.3, Klasse 3, Kennzeichnung U
Abriebwiderstand:	Abschnitt 5.2.4, Klasse 4, Kennzeichnung I
Gleit-/Rutschwiderstand:	Abschnitt 5.3.5: ausreichend, USRV (SRT)-Wert ≥ 55
Rutschwerte:	R-Wert 13

Besondere Hinweise:

Die Festigkeit, der Abrieb- und der Witterungswiderstand werden 28 Tage nach Produktionsdatum erreicht. Ausblühungen können vorkommen. Sie beeinträchtigen nicht die Gebrauchstauglichkeit der Pflasterplatten. Abweichungen von der Gleichmäßigkeit der Oberflächenstruktur der Steine können durch Schwankungen der Eigenschaften bei den Ausgangsstoffen und beim Erhärten hervorgerufen werden. Diese Abweichungen beeinträchtigen nicht die Gebrauchstauglichkeit der Pflasterplatten. Abweichungen von der Farbintensität der Steine können durch unvermeidbare Abweichungen bei der Einfärbung, durch Schwankungen der Eigenschaften bei den Ausgangsstoffen und beim Erhärten hervorgerufen werden. Diese Abweichungen beeinträchtigen nicht die Gebrauchstauglichkeit der Pflasterplatten.

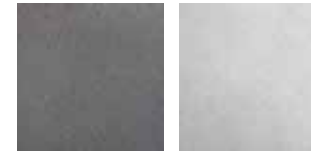
Bitte beachten Sie: Dieses Produktdatenblatt stellt keine Zusicherung von technischen Eigenschaften oder Spezifikationen dar, sofern nicht ausdrücklich schriftlich vereinbart. Technische Änderungen, Abweichungen der Abbildungen und Druckfehler vorbehalten!

Steinabbildungen



je 400 x 100 mm

Farbabbildungen



anthrazit

grau

Wichtiger Hinweis

Nur mit Rüttelplatte bis 120 kg in Längsrichtung rütteln (wenn möglich, je nach Verlegemuster) oder mit BOMAG-Stoneguard.

Ambientefoto



Farbe // grau

EHL AG Hauptverwaltung
56642 Kruft
Alte Chaussee 127
Telefon 0 26 52 / 80 08 - 0
Telefax 0 26 52 / 80 08 - 88
info@ehl.de

www.ehl.de