

## Produktdatenblatt

### Eigenschaften

Klassifizierung: Schalungssteine aus Normal- und Leichtbeton nach EN 15435  
 Oberfläche: betonglatt, ohne Fase, mit Nut- und Federsystem  
 Aufbau: einschichtig mit Natursteinkörnung  
 Einsatzbereich: Das oben näher bezeichnete Produkt ist im Rahmen der gültigen technischen Regeln für private und/oder öffentliche Verkehrsflächen geeignet. Die einschlägigen, aktuellen Normen und Vorschriften für die Verlegung und Verwendung sind zu beachten.

### Steinsystem

#### Abmessungen (L x B)

#### Höhe

#### Versetzlänge

#### Gewicht

#### Füllvolumen

#### Anfangs-/Endsteine

#### Abmessungen (L x B)

#### Gewicht

#### Füllvolumen

#### Zulässige Abweichungen der Nennmaße

#### 30er Wand

ca. 496 x 364 mm

ca. 248 mm

ca. 500 mm

ca. 34,45 kg/Stück

ca. 30,6 l/Stein

separates Set

496/246 x 300 mm

ca. 59,78 kg/Set

ca. 42,6 l/Set

#### 30er Wand

ca. 496 x 299 mm

ca. 248 mm

ca. 500 mm

ca. 32,11 kg/Stück

ca. 23,4 l/Stein

separates Set

496/246 x 300 mm

ca. 54,16 kg/Set

ca. 32,3 l/Set

#### 24er Wand

ca. 496 x 239 mm

ca. 248 mm

ca. 500 mm

ca. 29,38 kg/Stück

ca. 16,95 l/Stein

separates Set

496/246 x 240 mm

ca. 48,42 kg/Set

ca. 23,46 l/Set

#### 17,5er Wand

ca. 496 x 174 mm

ca. 248 mm

ca. 500 mm

ca. 26,68 kg/Stück

ca. 10,11 l/Stein

separates Set

496/246 x 175 mm

ca. 41,6 kg/Set

ca. 13,98 l/Set

#### 11,5er Wand

ca. 496 x 114 mm

ca. 248 mm

ca. 500 mm

ca. 18,25 kg/Stein

ca. 6,3 l/Stein

auf jeder Lage

befinden sich

2 Anfangs-/

Endsteine

Länge und Breite: B +/- 5 mm; Höhe: +3/-5 mm

### Technische Daten

Abstandhalter: keine  
 Konizität: max. 2,5 mm pro Seite  
 Oberseite: planmäßig eben  
 Unterseite: planmäßig eben  
 Seitenflächen: planmäßig eben

### Wichtiger Hinweis

Schalungssteine sind rein funktionale Bauteile und fallen nicht unter die Kategorie Sichtmauerwerk.

### Besondere Hinweise:

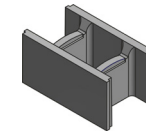
Die Festigkeit wird 28 Tage nach Produktionsdatum erreicht. Ausblühungen können vorkommen. Sie beeinträchtigen nicht die Gebrauchstauglichkeit der Betonelemente. Abweichungen von der Gleichmäßigkeit der Oberflächenstruktur der Elemente können durch Schwankungen der Eigenschaften bei den Ausgangsstoffen und beim Erhitzen hervorgerufen werden. Diese Abweichungen beeinträchtigen nicht die Gebrauchstauglichkeit der Elemente. Abweichungen von der Farbintensität der Betonelemente können durch unvermeidbare Abweichungen bei der Einfärbung, durch Schwankungen der Eigenschaften bei den Ausgangsstoffen und beim Erhitzen hervorgerufen werden. Diese Abweichungen beeinträchtigen nicht die Gebrauchstauglichkeit der Elemente. Aufgrund zulässiger Maßtoleranzen bei den Steinen können sich geringfügig andere Rastermaße ergeben.

### Bitte beachten Sie:

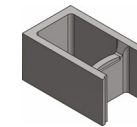
Dieses Produktdatenblatt stellt keine Zusicherung von technischen Eigenschaften oder Spezifikationen dar, sofern nicht ausdrücklich schriftlich vereinbart. Technische Änderungen, Abweichungen der Abbildungen und Druckfehler vorbehalten!

### Steinabbildungen

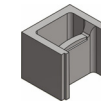
Beispiel (30er-Mauerstärke)



Normalstein



Anfangs-/Endstein groß



Anfangs-/Endstein klein

### Farbabbildung



### Ambientefoto



Farbe // grau

**EHL AG Hauptverwaltung**  
 56642 Kruft  
 Alte Chaussee 127  
 Telefon 0 26 52 / 80 08 - 0  
 Telefax 0 26 52 / 80 08 - 88  
 info@ehl.de

**www.ehl.de**