

Produktdatenblatt

Eigenschaften

Klassifizierung:	Pflasterstein aus Beton nach EN 1338, Klassen D, I
Oberfläche:	betonglatt, Tiefenschutz, Microfase
Ökofläche:	Die im Merkblatt für wasserdurchlässige Befestigungen von Verkehrsflächen der Forschungsgesellschaft für Straßen- und Verkehrswesen geforderte Versickerungsleistung von >270 l/(s/ha) wurde erreicht.
Aufbau:	zweischichtig mit Natursteinkörnung im Vorsatz > 4 mm
Stärke:	ca. 10 cm
Gewicht:	ca. 220 kg/m ² bzw. 212 kg/m (siehe Tabelle)
Einsatzbereich:	Der bezeichnete Pflasterstein ist im Rahmen der gültigen Technischen Regeln für den Straßenbau zur Herstellung von Pflasterdecken für öffentliche und private Verkehrsflächen im Außenbereich geeignet.

Steintyp

Steintyp	LockTec-L-Pflaster	LockTec-Rechteckpflaster	LockTec-Quadratpflaster
Nennmaße	224 x 224 mm	224 x 109 mm	109 x 109 mm
Rastermaße	230 x 230 mm	230 x 115 mm	115 x 115 mm
Gewicht	ca. 220 kg/m ²	ca. 220 kg/m ²	ca. 212 kg/m ²
Maßtoleranz L/B	+/- 3 mm	+/- 3 mm	+/- 3 mm
Maßtoleranz H	+/- 4 mm	+/- 4 mm	+/- 4 mm

Technische Daten

Abstandhalter:	4 + 1 mm für 6 mm umlaufende Dränfuge
Prozentueller Fugenanteil:	L-Pflaster 5,9%, Rechteckpflaster 6,7%, Quadratpflaster 9%
Konizität:	planmäßig keine; max. 0,5 mm pro Seite
Oberseite:	planmäßig eben
Unterseite:	planmäßig eben
Seitenflächen:	strukturiert
Witterungswiderstand:	Abschnitt 5.3.2, Klasse 3, Kennzeichnung D
Abriebwiderstand:	Abschnitt 5.3.4, Klasse 4, Kennzeichnung I
Gleit-/Rutschwiderstand:	Abschnitt 5.3.5: ausreichend, USRV (SRT)-Wert ≥ 55
Rutschwerte:	R-Wert 13

Besondere Hinweise:

Die Festigkeit wird 28 Tage nach Produktionsdatum erreicht. Ausblühungen können vorkommen. Sie beeinträchtigen nicht die Gebrauchstauglichkeit der Betonelemente. Abweichungen von der Gleichmäßigkeit der Oberflächenstruktur der Elemente können durch Schwankungen der Eigenschaften bei den Ausgangsstoffen und beim Erhärten hervorgerufen werden. Diese Abweichungen beeinträchtigen nicht die Gebrauchstauglichkeit der Elemente. Abweichungen von der Farbintensität der Betonelemente können durch unvermeidbare Abweichungen bei der Einfärbung, durch Schwankungen der Eigenschaften bei den Ausgangsstoffen und beim Erhärten hervorgerufen werden. Diese Abweichungen beeinträchtigen nicht die Gebrauchstauglichkeit der Elemente. Aufgrund zulässiger Maßtoleranzen bei den Steinen können sich geringfügig andere Rastermaße ergeben.

Bitte beachten Sie:

Dieses Produktdatenblatt stellt keine Zusicherung von technischen Eigenschaften oder Spezifikationen dar, sofern nicht ausdrücklich schriftlich vereinbart. Technische Änderungen, Abweichungen der Abbildungen und Druckfehler vorbehalten!

Steinabbildungen

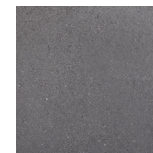
Einzelsteinfotos folgen

230 x 230 mm

230 x 230 mm

230 x 230 mm

Farbabbildungen



anthrazit



grau

Wichtige Hinweise

Das LockTec-Quadratpflaster ist als Füllstein für den LockTec-L und LockTec-Rechteck geeignet, nicht für die Einzelsteinverlegung als Quadratpflaster.

Das oben genannte Betonelement ist ausschließlich unter Verwendung eines leichten Flächenrüttlers mit maximal 20 kN Zentrifugalkraft (max. Betriebsgewicht 120 kg) mit Plattengleitvorrichtung abzurütteln. Rechteckige Formate ab 40 cm Kantenlänge dürfen nur in Längsrichtung verdichtet werden. Wir empfehlen Ihnen als Flächenrüttler den BOMAG Stoneguard.

Ambientefoto

Verlegebeispiele zum jeweiligen Produkt finden Sie auf www.ehl.de

Originalfoto folgt

Farbe // grau

EHL AG Hauptverwaltung
56642 Krufft
Alte Chaussee 127
Telefon 0 26 52 / 80 08 - 0
Telefax 0 26 52 / 80 08 - 88
info@ehl.de

www.ehl.de